

ヤマハ発電機

総 合 カ タ ロ グ

非常時の
備えに



仕事に



遊びに



選べる
ラインナップ

あれば
安心



使って
納得



ヤマハ発電機の
さらに詳しい
情報は…



防災グッズに そろそろ... 発電機を加えませんか?

暑さや寒さをしのぎたい...

スマホの充電切れも心配だな...

野外での工作にも使えるぞ...

明かりがないと不安だわ...

キャンプやレジャーにも使えるわ!

パソコンが使えるからどこでも仕事ができるな...

いろんな家電にも対応してるわ!

停電時も安心!

ヤマハの発電機なら 充実の機能と 装備で安心!

- インバータ**
インバータ
コンピュータ制御により良質な電気を提供します。
- FW**
FW
制御巻線を採用し、波形ひずみ率を低減させます。
- 直流出力**
DC
鉛バッテリーの充電ができます。(密閉式バッテリーは除く。)

- 12V**
アクセサリソケット
電気製品充電用の12V直流を取出しができます。
- 並列運転**
並列
発電機を2台繋いで出力アップ運転ができます。
- ECON CONT**
エコノミーコントロール
使用する機器の負荷に応じてエンジン回転数を自動制御し、低燃費・低騒音を実現します。
- 電子ブレーカー**
ブレーカ
過負荷で連続して使用すると、警告ランプが点灯した後、電気出力が停止します。
- 過電流防止プロテクター**
ブレーカ
ブレーカー作動後ボタンを押して回路を復帰させます。
- ノンヒューズブレーカー**
ブレーカ
交流出力のON、OFFを簡単に切り替えられます。

- 50/60**
周波数切替スイッチ
スイッチ操作により50Hz、60Hzどちらの地域でも使用できます。
- BOOST**
ブーストモード
高い起動電力を必要とする電気製品起動時に対応できます。
- B.G.**
ブラシレス
カーボンブラシ交換などのメンテナンスが不要です。
- セルスタータ**
セルスタータ
キー操作で容易にエンジンを始動させることができます。
- リコイルスタータ**
リコイルスタータ
手でエンジンを開始させることができます。
- SMART**
スマートコック
エンジンスイッチと燃料コックをダイヤルのみで操作できます。

- オイル警告装置**
オイル警告装置
オイル残量がレベル以下になるとランプが点灯し、自動的にエンジンが停止します。
- E/F**
フューエルゲージ
ガソリンの残量が一目でわかります。
- VOLT HOUR**
デジタルマルチメーター
交流電圧と稼働運転時間を表示します。
- LED**
LEDインジケータ
使用電力とトラブル発生時の警告等をLEDで表示します。
- LED**
LED照明
暗所で操作パネル部をLEDライトで照らします。

- 単相100V用コンセント**
最大15Aまで可能なタイプ
- 単相100V用コンセント**
最大30Aまで可能なタイプ
- 単相100V用コンセント**
最大20Aまで可能なタイプ
- バッテリー充電用コンセント**
(密閉式バッテリー除く)
- バッテリー充電用ターミナル**
(密閉式バッテリー除く)
- アクセサリソケット**
(カバー付き)

インバータタイプ

インバータ方式で良質な電気を確保。



コンパクト化+軽量化を実現。[多極オルタネーター]
多極オルタネーターの採用で、コンパクト化と軽量化を実現。発電機全体の軽量化にも貢献しています。

低燃費・ロングラン運転。
[エコノミーコントロール]



インバータモデルに、エコノミーコントロールを搭載 (EF900iSGB2を除く)。使用する電気機器の負荷に応じてエンジンの回転数を自動的に制御。無駄な燃料消費を抑え、長時間にわたる電気の安定供給を実現します。

周波数切替

インバータ仕様については50Hz/60Hzどちらの地域でもご使用できます。電気の周波数がスイッチひとつで切替できます。

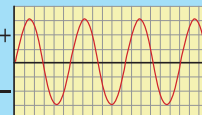


※FW:スタンダードモデルについては、ご購入時に使用Hzが決まっています。ご使用される電気機器のHzを事前にご確認ください。
※一部混在地域もありますので、詳しくはお住まいの地域の電力会社にお問い合わせください。

パソコンなどの精密機器にも安心 [インバータ]

電子制御で波形ひずみを抑え、家庭用電源と同じレベルの良質な電気を供給することが可能です。正弦波が求められるパソコンをはじめ、コンピュータ内蔵製品やマイコン制御機器まで安心して使用できます。

インバータ方式



プロユースや非常時にも対応、高出力&連続運転時間。

- 高負荷の機器に対応する1.8kVAの高出力
- 大きな起動電力に対応するブーストモード機能
- 12Vアクセサリソケット搭載(携帯電子機器用)

EF1800iSを2台繋げて、定格出力
3.6kVA取出しが可能な並列運転機能



※アクセサリ(別売)の並列コードが必要です。

EF1800iS
あんしんトリプル保証について
詳しくは特設ページへ



定格出力 **1.8kVA** 並列運転定格出力 **3.6kVA** 連続運転 **10.5^{*}~4.2時間**
※エコノミーコントロールON、1/4負荷時

乾燥重量 **25kg**

EF1800iS
メーカー希望小売価格
税込 **242,000円**
(税抜220,000円)

アクセサリ(別売) 並列コード

●メーカー希望小売価格には消費税(10%)が含まれています。●価格は参考価格です。詳しくは販売店にお問い合わせください。

カセットボンベを燃料とする簡単操作の非常用電源。



定格出力 **0.9kVA** 並列運転定格出力 **1.8kVA** 連続運転 **約 1.0時間** 乾燥重量 **22kg**

簡単な燃料補給と長期保管が可能。
カセットボンベをソケットにセットするだけで、簡単に燃料補給が可能。ガス燃料なので、本体及び燃料の保管が容易。カセットボンベ2本で約1時間連続運転。



EF900iSGB2を2台繋げて、
定格出力1.8kVA
取出しが可能な
並列運転機能



※アクセサリ(別売)の並列運転ケーブルが必要です。
※1台の発電機から取り出せる最大出力は1.5kVAです。

※カセットボンベは必ず「イワタニカセットガス」(パワーゴールド、ジュニアを除く)の表示のあるボンベをご使用ください。
※使用可能外気温は10℃~40℃です。
※他の発電機と同様に、排気ガスが出ます。室内など、換気の悪い場所では使用しないでください。
※カセットボンベは別売です。

EF900iSGB2 メーカー希望小売価格 税込**161,700円**
JANコード: 4997789-090093 (税抜147,000円)



アクセサリ(別売) 充電コード / 並列運転ケーブル

コンパクト設計、軽量12.7kg & 静音設計。

定格出力 **0.9kVA** 連続運転 **11.9***~**4.1時間** 乾燥重量 **12.7kg**
※エコノミーコントロールON、1/4負荷時

片手で持ち運びができる12.7kgの軽量ボディ。エコノミーコントロールにより11.9時間*の長時間運転を実現しました。

※1/4負荷時



EF9HiS メーカー希望小売価格 税込**149,600円**
JANコード: 4997789-090017 (税抜136,000円)



充電コード標準装備

可搬性に優れた軽量20kg。並列使用で高出力可。



定格出力 **1.6kVA** 並列運転定格出力 **3.0kVA** 連続運転 **10.5***~**4.2時間**
乾燥重量 **20kg**
※エコノミーコントロールON、1/4負荷時

定格出力1.6kVA・可搬性に優れた
20kgの軽量・コンパクトボディ

徹底的に軽量化した、小型エンジンの採用や外装部品に樹脂製パーツを多用したコンパクトボディ。
1人はもちろん2人でも同時に握れる大型ハンドルなど、優れた可搬性を実現しました。



EF16HiS メーカー希望小売価格 税込**228,800円**
JANコード: 4997789-160024 (税抜208,000円)



アクセサリ(別売) 並列コード

EF16HiSを2台繋げて、定格出力
3.0kVA取出しが可能な並列運転機能



※アクセサリ(別売)の並列コードが必要です。
※写真は本体取り付けタイプ

静音設計。並列使用や二段積み保管可。

定格出力 **2.0kVA** 並列運転定格出力 **3.8kVA** 連続運転 **8.6***~**5.0時間** 乾燥重量 **32kg**
※エコノミーコントロールON、1/4負荷時



並列運転
※アクセサリ(別売)の並列コードが必要です。

EF2000iS メーカー希望小売価格 税込**290,400円**
JANコード: 4997789-200003 (税抜264,000円)



アクセサリ(別売) 並列コード / 4輪キャスター / 充電コード



インバータタイプ

軽量ボディ29kgで2.5kVAの高出力。



定格出力 2.5kVA	連続運転 13.2* ~ 6.1時間	乾燥重量 29kg
-----------------------	-------------------------------------	---------------------

*エコノミーコントロールON、1/4負荷時

多極オルタネーターの採用や細部にわたる小型・軽量設計により、29kgの軽量コンパクトボディを実現しました。



EF2500i メーカー希望小売価格
税込 **233,970円**
JANコード: 4997789-250008 (税抜212,700円)

交流専用 インバータ ECON CONT 50/60Hz B.G. E/F

アクセサリ(別売) 段積みフレーム

高出力&静音設計。移動も楽なキャスター装備。



定格出力 2.8kVA	連続運転 18.1* ~ 7.6時間	乾燥重量 68kg
-----------------------	-------------------------------------	---------------------

*エコノミーコントロールON、1/4負荷時

エコノミーコントロールの採用や専用設計マフラー、吸音材の最適配置により、54.5dB(A)**の静かな運転音を実現。また、18.1時間**の長時間運転を達成しました。



EF2800iSE メーカー希望小売価格
税込 **407,000円**
JANコード: 4997789-280005 (税抜370,000円)

交流専用 インバータ DC ECON CONT 50/60Hz B.G. E/F

アクセサリ(別売) ハンガーキット / 充電コード

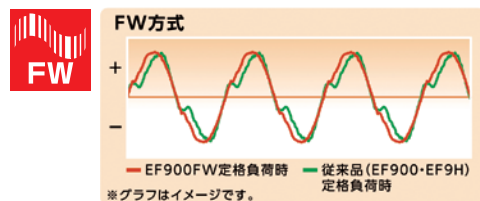
FWタイプ

ヤマハの制動巻線技術で波形ひずみ率を低減。

50Hz定格出力 0.7kVA	50Hz連続運転 5.0時間	乾燥重量 24kg
60Hz定格出力 0.85kVA	60Hz連続運転 4.0時間	

[フューチャーウェーブ]出力波形を改善。

発電体には、ディーゼル発電機など10kVA以上の大型発電機に採用されている「制動巻線(ヤマハ呼称=フューチャーウェーブ:FW)」を採用し、出力波形を改善。



EF900FW メーカー希望小売価格
税込 **119,900円**
JANコード:
(50Hz)4997789-090055
(60Hz)4997789-090062 (税抜109,000円)

交流専用 FW bc B.G. E/F

アクセサリ(別売) 充電コード

* EF900FW にはオイル警告ランプがありません。

スタンダードタイプ

汎用性の高いスタンダードモデル。

50Hz定格出力 2.0kVA	50Hz連続運転 8.8時間	乾燥重量 41kg
60Hz定格出力 2.3kVA	60Hz連続運転 7.5時間	

土木工事や建設現場に。
また、DIYや電動工具の使用にも最適です。



EF23H メーカー希望小売価格
税込 **196,680円**
JANコード:
(50Hz)4997789-235500
(60Hz)4997789-235609 (税抜178,800円)

交流専用 B.G. E/F

●メーカー希望小売価格には消費税(10%)が含まれています。●価格は参考価格です。詳しくは販売店にお問い合わせください。

用途・目的に合ったベストな1台をお選びください。

発電機の定格出力はVAで表します。
 (例) 1000W(消費電力) = 1000VA(定格出力) = 1kVA

充実の機能と装備	EF900iSGB2	EF9HiS	EF16HiS	EF1800iS	EF2000iS	EF2500i	EF2800iSE	EF900FW	EF23H
	インバータ							FW	スタンダード
メーカー希望小売価格 [消費税10%含む] (税抜)	161,700円 (147,000円)	149,600円 (136,000円)	228,800円 (208,000円)	242,000円 (220,000円)	290,400円 (264,000円)	233,970円 (212,700円)	407,000円 (370,000円)	119,900円 (109,000円)	196,680円 (178,800円)
使用燃料	ブタンガス(イワタニカセットガス)	ガソリン	ガソリン	ガソリン	ガソリン	ガソリン	ガソリン	ガソリン	ガソリン
定格出力	0.9kVA	0.9kVA	1.6kVA	1.8kVA	2.0kVA	2.5kVA	2.8kVA	0.7kVA (50Hz) 0.85kVA (60Hz)	2.0kVA (50Hz) 2.3kVA (60Hz)
連続運転可能時間 ※エコノミーコントロール ON 1/4 負荷・定格負荷	約1.0 時間	11.9 [※] ~4.1 時間	10.5 [※] ~4.2 時間	10.5 [※] ~4.2 時間	8.6 [※] ~5.0 時間	13.2 [※] ~6.1 時間	18.1 [※] ~7.6 時間	5.0 時間 4.0 時間	8.8 時間 7.5 時間
交流・直流	交直両用	交直両用	交直両用	交直両用	交直両用	交流専用	交直両用	交直両用	交流専用
コンセント形状	☐ ☐ ☐ ☐		☐ ☐ ☐ ☐		☐ ☐ ☐ ☐		☐ ☐ ☐ ☐		☐ ☐ ☐ ☐
発電機能	インバータ							FW	
	bc 直流出力			アクセサリソケット	bc 直流出力		bc 直流出力		
	並列運転		並列運転						
便利機能	ECONOMY CONTROL								
	電子ブレーカー							過電流防止プロテクター	ノンヒューズブレーカー
	50/60 周波数切替スイッチ			BOOST ブーストモード					
快適安心	B.G. ブラシレス								
	リコイルスタータ						セルスタータ		
	オイル警告装置			SMART スマートコック					
	FUEL フェューエルゲージ							FUEL フェューエルゲージ	
				デジタルマルチメーター				デジタルマルチメーター	
			LED インジケータ						
			LED 照明						

コンセント形状：☐ 単相100V用コンセント 最大15Aまで可能なタイプ ☐ 単相100V用コンセント 最大30Aまで可能なタイプ ☐ 単相100V用コンセント 最大20Aまで可能なタイプ ☐ バッテリー充電用コンセント (密閉式/バッテリー除く) ☐ バッテリー充電用ターミナル (密閉式/バッテリー除く) ☐ アクセサリソケット (カバー付き)

●メーカー希望小売価格には消費税(10%)が含まれています。●価格は参考価格です。詳しくは販売店にお問い合わせください。9

電気機器の使用シミュレーション

使用する電気機器の“起動電力”の合計よりも、大きな定格出力の発電機を選びましょう。

ヤマハ発電機で防災対策

WEBサイトでは防災用発電機の
選び方を詳しくご紹介!!



組み合わせ例

表中記号 消費電力 起電力

コーヒーメーカー 消費電力 450w 起電力 450w	家庭用扇風機 消費電力 50w 起電力 80w	電気スタンド 消費電力 40w 起電力 40w	スマホ充電×4 消費電力 60w 起電力 60w	=	消費電力合計 600w 起電力合計 630w	EF900iSGB2 定格出力 900VA (50/60Hz)
電気こたつ 消費電力 500w 起電力 500w	テレビ(32型) 消費電力 120w 起電力 120w	電気スタンド 消費電力 40w 起電力 40w	スマホ充電×4 消費電力 60w 起電力 60w	=	消費電力合計 720w 起電力合計 720w	EF9HiS 定格出力 900VA (50/60Hz)
IH炊飯器(3合炊き) 消費電力 700w 起電力 700w	冷蔵庫(小型) 消費電力 100w 起電力 400w	ノートパソコン×2 消費電力 100w 起電力 100w	スマホ充電×4 消費電力 60w 起電力 60w	=	消費電力合計 960w 起電力合計 1260w	EF16HiS 定格出力 1600VA (50/60Hz)
電動ドリル 消費電力 500w 起電力 900w	ハロゲンライト 消費電力 500w 起電力 600w	テレビ(32型) 消費電力 120w 起電力 120w	スマホ充電×4 消費電力 60w 起電力 60w	=	消費電力合計 1180w 起電力合計 1680w	EF1800iS 定格出力 1800VA (50/60Hz)
家庭用冷蔵庫 消費電力 250w 起電力 1000w	IH炊飯器(3合炊き) 消費電力 700w 起電力 700w	テレビ(32型) 消費電力 120w 起電力 120w	スマホ充電×4 消費電力 60w 起電力 60w	=	消費電力合計 1130w 起電力合計 1880w	EF2000iS 定格出力 2000VA (50/60Hz)
電動ドリル 消費電力 500w 起電力 900w	サンダー 消費電力 500w 起電力 800w	ハロゲンライト 消費電力 500w 起電力 600w	スマホ充電×4 消費電力 60w 起電力 60w	=	消費電力合計 1560w 起電力合計 2360w	EF2500i 定格出力 2500VA (50/60Hz)
家庭用冷蔵庫 消費電力 250w 起電力 1000w	電子レンジ 消費電力 1100w 起電力 1500w	ノートパソコン×2 消費電力 100w 起電力 100w	スマホ充電×4 消費電力 60w 起電力 60w	=	消費電力合計 1510w 起電力合計 2660w	EF2800iSE 定格出力 2800VA (50/60Hz)
作業風景	電気こたつ 消費電力 500w 起電力 500w	クリップライト 消費電力 100w 起電力 100w	電気スタンド 消費電力 40w 起電力 40w	=	消費電力合計 640w 起電力合計 640w	EF900FW 定格出力 700VA(50Hz)/850VA(60Hz)
	電動丸ノコ(小型) 消費電力 800w 起電力 1200w	ハロゲンライト 消費電力 500w 起電力 600w	家庭用扇風機 消費電力 50w 起電力 80w	=	消費電力合計 1350w 起電力合計 1880w	EF23H 定格出力 2000VA(50Hz)2300VA(60Hz)

合計

適合機種

インバーター

F

W
スタンダード

消費電力の[1倍]の発電機出力が必要

	消費電力(W)	<目安> 発電機出力(VA)
白熱電球	10~200	10~200
コーヒーメーカー	300~450	300~450
電気ポット	350~600	350~600
炊飯器	300~1200	300~1200
電気コンロ	500~750	500~750
ホットプレート	800~1300	800~1300
トースター	600~800	600~800
パン焼き器	400~600	400~600
電気オーブン	500~1200	500~1200
アイロン	300~1400	300~1400
パソコン	30~80	30~80
プリンター	10~40	10~40
ラジカセ	10~100	10~100
カラオケアンプ	30~100	30~100
カラーテレビ	50~250	50~250
電気コタツ	100~500	100~500
電気ストーブ	500~1000	500~1000
ハンダこて	50~100	50~100
無線機	40~400	40~400
ジェットヒーター	50~450	50~450

消費電力の[1.1~2倍]の発電機出力が必要

	消費電力(W)	<目安> 発電機出力(VA)
ハロゲン灯	300~500	500~1000
ビデオデッキ	10~50	100
ヘアドライヤー	600~1200	1000~2200
掃除機	200~800	300~1600
洗濯機	300~500	500~1000
扇風機	50~100	100~200
電気ドリル	200~600	300~1200
電子レンジ	800~1500	1000~2000
ハンドグラインダー	150~300	200~600
ディスクグラインダー	450~1100	600~2200
サンダー	200~900	300~1800
電気カンナ	400~1200	500~2400
ジグソー	300~600	500~1200
丸のこ	500~1200	600~2400
電気カッター	600~1500	800~3000
インパクトレンチ	250~500	300~1000
プロア	350~500	500~1000
釘打ち	1000~1500	1200~3000
電気芝刈機	350~400	500~900
ヘッドトリマー	50~500	100~1000

消費電力の[2.1~4倍]の発電機出力が必要

	消費電力(W)	<目安> 発電機出力(VA)
水銀灯	40~400	100~1600
冷蔵庫	50~250	100~1000
ボール盤	200~400	500~1600
ウインチ	500~750	1000~3000
ネジ切り機	550~750	1200~3000
エアコンプレッサー	200~750	500~3000
水中ポンプ	250~500	500~2000
エアコン	600~1500	1500~6000

●モーターを搭載した電気機器は、電源を入れた時に大きな電力(起電力)が必要です。電気機器の消費電力の2~4倍を目安に、常に余裕を持った出力の発電機を選びましょう。
●電気機器の消費電力・起電力は目安です。実際の消費電力・起電力は電気(電動)機器メーカーにお問い合わせください。
●パソコンなどの精密機器やマイコン制御の電気機器の電源には、インバータータイプをお薦めします。

仕様諸元

機種	インバータ						
	EF900iSGB2	EF9HiS	EF16HiS	EF1800iS	EF2000iS	EF2500i	EF2800iSE
定格周波数 (Hz)	50/60両用	50/60両用	50/60両用	50/60両用	50/60両用	50/60両用	50/60両用
交流	定格出力 (kVA)	0.9	0.9	1.6	1.8	2.0	2.8
	定格電圧 (V)	100	100	100	100	100	100
	定格電流 (A)	9	9	16	18	20	28
並列時交流	定格出力 (kVA)	1.8	—	3.0	3.6	3.8	—
	定格電圧 (V)	100	—	100	100	100	—
	定格電流 (A)	18	—	30	36	38	—
直流	定格電圧 (V)	12	12	12	12	—	12
	定格電流 (A)	8.3	8	8	3	8	12
燃料タンク容量 (赤レベル) (L)	—	2.5	4.2	4.7	6.0	9.0	12
燃料ポンペ容量	ボンベ2缶/500g ^{※4}	—	—	—	—	—	—
使用燃料	ブタンガス(イワタニカセットガス)	ガソリン	ガソリン	ガソリン	ガソリン	ガソリン	ガソリン
連続運転可能時間 (h)	約1.0	11.9 ^{※2} ~4.1	10.5 ^{※2} ~4.2	10.5 ^{※2} ~4.2	8.6 ^{※2} ~5.0	13.2 ^{※2} ~6.1	18.1 ^{※2} ~7.6
エンジンオイル容量 (L)	0.4	0.32	0.4	0.4	0.6	0.6	0.6
スパークプラグ	BPR6HS (NGK)	CR4HSB (NGK)	BPR6HS (NGK)	BPR6HS (NGK)	BPR4ES (NGK)	BPR4ES (NGK)	BPR4ES (NGK)
始動方式	リコイル式	リコイル式	リコイル式	リコイル式	リコイル式	リコイル式	リコイル式/セル式
周波数切替スイッチ (50/60Hz)	あり	あり	あり	あり	あり	あり	あり
ACコンセント	15A×2個	15A×2個	20A×2個	20A×2個	20A×2個	15A×2個+30A×1個	15A×2個+30A×1個
DCコンセント	12V×1個 (直流ターミナル)	12V×1個	12V×1個	12V×1個 (アクセサリソケット)	12V×1個	—	12V×1個
騒音レベル	dB/Lwa3/4負荷 ^{※1}	91	86	87.5	92	87.5	85.5
	dB (A)/7m 1/4負荷~定格負荷 ^{※3}	—	48.5~60.5	51.5~61	57~65	54.5~61	54.5~61
乾燥重量 (kg)	22	12.7	20	25	32	29	68 (バッテリー含む)
全長×全幅×全高 (mm)	400×330×390	450×240×380	490×280×445	555×300×470	527×419×461	487×395×425	680×445×555

機種	FW		スタンダード	
	EF900FW	EF23H	EF900FW	EF23H
定格周波数 (Hz)	50	60	50	60
交流	定格出力 (kVA)	0.7	0.85	2.0
	定格電圧 (V)	100	100	100
	定格電流 (A)	7	8.5	20
直流	定格電圧 (V)	12	—	—
	定格電流 (A)	8	—	—
燃料タンク容量 (赤レベル) (L)	2.7	10	—	—
使用燃料	ガソリン	ガソリン	ガソリン	ガソリン
連続運転可能時間 (h)	5.0	4.0	8.8	7.5
エンジンオイル容量 (L)	0.4	0.6	—	—
スパークプラグ	BPR6HS (NGK)	BPR4ES (NGK)	—	—
始動方式	リコイル式	リコイル式	—	—
周波数切替スイッチ (50/60Hz)	なし	なし	—	—
ACコンセント	15A×2個	15A×2個	—	—
DCコンセント	12V×1	—	—	—
騒音レベル	dB/Lwa3/4負荷 ^{※1}	87.5	89	91
	dB (A)/7m 定格負荷 ^{※2}	62	64	65
乾燥重量 (kg)	24	41	—	—
全長×全幅×全高 (mm)	401×298×420	510×415×425	—	—

※1:ISO3744に準ずる試験環境での音響パワーレベル ※2:機側7m、4方向の算術平均 ※3:製品仕様及び価格は予告なく変更することがあります。●仕様変更などにより、写真や内容が一部本体と異なる場合があります。●本体色は撮影条件、印刷などにより実際の色と異なる場合があります。●EF900FW、EF23H、EF16HiS、EF1800iSは当社関連会社「雅馬哈動力機械(江蘇)有限公司」(中国)で製造。●EF900iSGB2以外の使用燃料は無鉛ガソリン(自動車用レギュラーガソリン)です。●使用エンジンオイルは4サイクルエンジンオイル(SE級以上SAE10W-30、10W-40)です。●エンジン種類は空冷4サイクルガソリンエンジン(単気筒OHV)です。●連続運転可能時間とは、赤レベルまで燃料を入れた状態で運転できる時間です。

※1:ISO3744に準ずる試験環境での音響パワーレベル ※2:エコノミーコントロールON、1/4負荷時 ※3:エコノミーコントロールON時、機側7m、4方向の算術平均値 ※4:LPGボンベ2本を使用します。カセットボンベは必ず「イワタニカセットガス」(パワーゴールド、ジュニアを除く)の表示のあるボンベをご使用ください。●EF900iSGB2の使用可能外気温は10℃~40℃です。●製品仕様及び価格は予告なく変更することがあります。●仕様変更などにより、写真や内容が一部本体と異なる場合があります。●本体色は撮影条件、印刷などにより実際の色と異なる場合があります。●EF900iSGB2以外の使用燃料は無鉛ガソリン(自動車用レギュラーガソリン)です。●使用エンジンオイルは4サイクルエンジンオイル(SE級以上SAE10W-30、10W-40)です。●エンジン種類は空冷4サイクルガソリンエンジン(単気筒OHV)です。●連続運転可能時間とは、赤レベルまで燃料を入れた状態で運転できる時間です。

信頼と実績のヤマハエンジン

ヤマハの技術を凝縮。

ヤマハのエンジン技術で培われた4ストローク、OHVエンジンを搭載。ハイパワーとエコ性能を磨きながら、優れた耐久性と信頼性を誇ります。

優れた操作性を追求。

機能的なレイアウトにし、スムーズな操作性に配慮しました。また、オイル警告灯[※]、出力異常表示灯[※]なども装備しています。

※機種によっては装着されていないものもあります。

人と環境に配慮した設計

国内 排出ガス自主規制をクリア。

日本国内の排出ガス自主規制値はもとより、世界で最も厳しいカリフォルニア州(米国)の排出ガス規制の規制値をクリアする、排出ガス低減を実現。また、サイレント設計による低騒音化に加え、100g以上の樹脂部品にはリサイクル時に分別できるようマーキングを施しています。さらに、使用材のノンアスベスト化、製造過程でのノンフロン化、発泡材を使用しない梱包など、環境への細かな配慮を行っています。





メタルハライド仕様

YL-1i (1 灯式)
[EF9HiS 用]
投光機本体
メーカー希望小売価格
税込 193,600 円 (税抜 176,000 円)
JAN コード:
(50Hz) 4997789-000146
(60Hz) 4997789-000399
発電機セット
メーカー希望小売価格
税込 341,000 円 (税抜 310,000 円)



メタルハライド仕様

YL-mini B1i [EF9HiS 用]
(エア式バルーン 400W 1 灯式)
投光機本体
メーカー希望小売価格
税込 436,700 円 (税抜 397,000 円)
JAN コード:
(50Hz) 4997789-000153
(60Hz) 4997789-000429
発電機セット
メーカー希望小売価格
税込 584,100 円 (税抜 531,000 円)



LED仕様

YL-mini BL1i [EF9HiS 用]
(エア式バルーン LED300W 1 灯式)
投光機本体
メーカー希望小売価格
税込 698,500 円 (税抜 635,000 円)
JAN コード: 4997789-000344
投光機セット
メーカー希望小売価格
税込 845,900 円 (税抜 769,000 円)



段積みフレーム
[EF2500i 用]
メーカー希望小売価格
税込 4,400 円
(税抜 4,000 円)
JAN コード: 4997789-000207



ハンガーキット
[EF2800iSE 用]
メーカー希望小売価格
税込 5,280 円
(税抜 4,800 円)
JAN コード: 4997789-000214



4 輪キャスター (ストッパー付)
[EF2000iS 用]
メーカー希望小売価格
税込 16,500 円
(税抜 15,000 円)
JAN コード: 4997789-000245



並列コード
(EF2000iS、EF16HiS 用)
メーカー希望小売価格
税込 24,200 円 (税抜 22,000 円)
(差し込みプラグ付)
JAN コード: 4997789-000122



並列コード
(EF16HiS 用 本体取付タイプ)
メーカー希望小売価格
税込 24,200 円 (税抜 22,000 円)
(差し込みプラグ付)
JAN コード: 4997789-000375



並列コード
(EF1800iS 用 本体取付タイプ)
メーカー希望小売価格
税込 24,200 円 (税抜 22,000 円)
(差し込みプラグ付)
JAN コード: 4997789-000382



並列運転ケーブル
(EF900iSGB2 用)
メーカー希望小売価格
税込 16,500 円 (税抜 15,000 円)
(差し込みプラグ付)
JAN コード: 4997789-000474



充電コード
(全長: 1.7m、コード部: 1.56m)
7CG-87209-CO
メーカー希望小売価格
税込 1,397 円 (税抜 1,270 円)
※ EF900iSGB2 適用外
JAN コード: 4997789-001181



充電コード
(EF900iSGB2 用)
7G3-87209-00
メーカー希望小売価格
税込 3,619 円 (税抜 3,290 円)
JAN コード: 4997789-000481



ボディカバー
(EF900iSGB2 用)
QT4-YSK-200-002
メーカー希望小売価格
税込 5,390 円 (税抜 4,900 円)



ボディカバー
(EF9HiS 用)
QT4-YSK-200-001
メーカー希望小売価格
税込 4,510 円 (税抜 4,100 円)



ボディカバー
(EF16HiS 用)
QT4-YSK-200-003
メーカー希望小売価格
税込 4,840 円 (税抜 4,400 円)



ボディカバー
(EF1800iS 用)
QT4-YSK-200-004
メーカー希望小売価格
税込 5,390 円 (税抜 4,900 円)



ボディカバー
(EF23H 用)
QT4-YSK-200-010
メーカー希望小売価格
税込 4,510 円 (税抜 4,100 円)



ボディカバー
(EF900FW 用)
QT4-YSK-200-009
メーカー希望小売価格
税込 4,180 円 (税抜 3,800 円)



ボディカバー
(EF2500i 用)
QT4-YSK-200-006
メーカー希望小売価格
税込 4,620 円 (税抜 4,200 円)



ボディカバー
(EF2800iSE 用)
QT4-YSK-200-007
メーカー希望小売価格
税込 5,060 円 (税抜 4,600 円)



4 ストロークオイル
ヤマルーブ
スタンダードプラス
[1L 10W-40]
90793-32159
メーカー希望小売価格
税込 2,057 円 (税抜 1,870 円)



ボディカバー
(EF2000iS 用)
QT4-YSK-200-005
メーカー希望小売価格
税込 4,620 円 (税抜 4,200 円)



発電機スターターキット
QT4-YSK-400-001
メーカー希望小売価格
税込 1,870 円 (税抜 1,700 円)
JAN コード: 4521407-264551



バッテリーキーパーⅡ
Q5K-YSK-001-Y33
メーカー希望小売価格
税込 20,900 円 (税抜 19,000 円)
バッテリー上りの防止に!
最適な状態に充電・維持します。
※連続充電期間は 3 ヶ月以内としてください。

ワイズギア製品に関するお問い合わせは



0570-050814

月曜～金曜 (祝日、弊社所定の休日を除く)
9:30～12:00 13:00～17:00

○一般の固定電話の場合、全国一律市内通話料でご利用いただけます。
○IP 電話や電話機の設定によってはご利用いただけません。

<https://www.ysgear.co.jp/>

●掲載価格には工賃・送料等は含まれていません。
●商品の仕様及び価格は予告なく変更される場合があります。
※アクセサリのメーカー希望小売価格は、2024年01月現在の価格です。



株式会社 ワイズギア

〒437-0061 静岡県袋井市久能3001-8

※取り付けに関してなど、詳しくは販売店におたずねください。

●メーカー希望小売価格には消費税(10%)が含まれています。●価格は参考価格です。詳しくは販売店にお問い合わせください。

⚠️ カセットボンベ発電機を安全にお使いいただくために。

排気ガス(ガス中毒)に注意

●室内などでの使用は絶対禁止。
排気ガス中に毒性の強い一酸化炭素が多く含まれているため、一酸化炭素による中毒死のおそれがあります。

●排気ガスは有害な成分を含んでいるため、屋内、倉庫、車内、井戸、トンネル、タンク内など換気の悪い場所では使用しないでください。



⚠️ 発電機は正しくご使用ください。

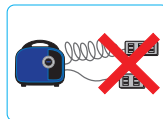
燃料の注入はエンジンを止めてから。

火気厳禁。燃料の注入時にこぼれたらきれいに拭き取り、完全に乾いてからエンジンを始動させます。燃料の注入、移動には携行缶をご使用ください。



発電機には適正な長さとおさのコードで。

電気は長すぎたり細すぎると電圧が下がります。出力の低下や誤動作の原因になります。適正なコードを必ずご使用ください。



発電機の使用は風通しの良い場所で。

発電機はエンジンを回すと排気ガスが出ます。一酸化炭素中毒の恐れがあるので、屋内、倉庫、車内、井戸、トンネル、タンク内など換気の悪い場所では使用しないでください。



キチンと手入れをして長期保管。

本体の燃料を抜き、いつでも使用できるように各部の清掃をしてください。(水洗い不可)。エンジンオイルも新しいものに入れ替えます。



漏電や感電防止のため、濡らさないように。

雨の中や濡れたままのご使用はしないでください。漏電事故を招く恐れがありとても危険です。発電機の水洗い、濡れた手でのご操作も絶対におやめください。



オイルはこまめに点検・交換。

エンジンオイルが汚れていたり、不足すると焼き付きの原因やエンジンの寿命を短めます。6ヶ月に一回を目安に交換してください。



発電機の整備・点検は、全国のヤマハ発電機サービス指定店にご用命ください。



お近くのヤマハ発電機サービス指定店はウェブサイトでご案内しています。

- 整備はサービス指定店への持ち込みが原則となります。
- 出張整備の場合は、別途出張料金を申し受けます。
- 修理見積りの場合は、別途見積料を申し受けます。



ミックス
紙
FSC® C141561

このカタログはFSC®認証用紙を使用しています。
この印刷物を無断転載・無断使用する事はお断りいたします。

■使用前の点検と使用後の整備を忘れずに。■発電機への違法改造は絶対に行わないでください。■室内、倉庫、トンネル、井戸、船倉、タンク内など換気の悪い場所及び雨中では使用しないでください。■屋内配線と絶対に接続しないでください。■使用中、停止直後のマフラーやマフラー周辺のカバーにはふれないでください。■建物及びその他の設備から1m以上離してご使用ください。■精密機器への使用に際しましては、エンジンノイズの影響の無い距離及び他の電気製品との干渉が無い事を確認のうえご使用ください。■医療機器への使用に際しましては、医療機器メーカー・医師・病院等に事前に確認のうえご使用ください。■発電機を車両にて運搬する場合は、ガソリンを消防法適合品携行缶に移して運搬してください。

ご使用になる前に、必ず取扱説明書をよくお読みください。

お客様登録の特典として、製品保証を

2年間に延長

いたします

詳しくは
特設ページへ



YAMAHA

ヤマハモーターマフープロダクツ株式会社
〒436-0084 静岡県掛川市逆川242-2