

# LBAR05

Basicモデル

モータレス単軸アクチュエータ

ロッドタイプ



## ■ 注文型式

### LBAR05

本体	リード指定 20:20 mm 10:10 mm 5:5 mm	形状 S:ストレート A:折曲げ	モータ仕様 Y:Y仕様(下記参照) P:P仕様(下記参照) A:A仕様(下記参照) S:S仕様(下記参照) N:N仕様(下記参照)	ストローク 50~600 (50 mmピッチ)
----	---	------------------------	--	-------------------------------

### 【ご注意】

本製品はモータが取り付けられておりません。  
モータおよびドライバは、お客さまにて準備、取り付け、調整を行ってください。  
モータの取り付け方法は、ユーザーズマニュアルを参照し、適切に取り付けてください。  
モータの調整は、お客さまにて準備されたモータのマニュアルなどをご確認ください。  
振動・共振が発生する状態で運転をすると、製品寿命が低下する恐れがあります。  
適合モータによっては製品性能を満たさないこともあります。  
モータ取付専用部品は、お客さまにて取付、調整を行ってください。

## ■ 基本仕様

適合モータ	100 W		
繰り返し位置決め精度 <sup>※1</sup>	±0.01 mm		
減速機構	転道ボールねじφ12 (C7級)		
ストローク	50 mm~600 mm (50 mmピッチ)		
最高速度 <sup>※2※3</sup>	1200 mm/sec	600 mm/sec	300 mm/sec
ボールネジリード	20 mm	10 mm	5 mm
最大可搬質量 <sup>※3</sup>	水平	15 kg	25 kg
	垂直	4 kg	8 kg
最大押付力 <sup>※3</sup>	100 N	200 N	400 N
	ロッド不回転精度 ±0°		
本体最大断面外形	W 54 mm × H 54.7 mm		
全長	ストレート	ST + 269.5 mm	
	折曲げ	ST + 249 mm	
使用環境温度、湿度	0~40 °C, 35~80 %RH (結露なきこと)		

※1. 片振りでの繰り返し位置決め精度

※2. 移動距離が短い場合や動作条件によっては最高速度に達しない場合があります。  
有効ストロークが350mmを超えるとき、動作領域によってはボールねじの共振が発生する場合があります。(危険速度)

その時は表に示す最高速度を目安として速度を下げる調整を行ってください。  
※3. 取り付けられたモータによっては記載スペックに満たない場合があります。  
※ 加速度/減速度・慣性モーメントはP.136をご参照ください。

## ■ 適合モータ

### ● 適合サーボモータ

仕様	フランジサイズ	□ 40
	ワット数	100 W

※ \*マークの付いた型式についてはモータ出力が異なりますが、取り付けは可能です。

モータ仕様	メーカー名	型式
Y	(株)安川電機	SGMJV-01
		SGMJ7J-01
	(株)キーエンス	SV-□010
		SV2-□010
	三菱電機(株)	HF-KP13
		HG-KR13
		HK-KT13
	オムロン(株)	R88M-K10030
		R88M-1M10030
	パナソニック(株)	MHMF01
山洋電気(株)		R2□A04010
多摩川精機(株)	TSM3104	
デルタ電子(株)	ECMA-C10401	
ファナック(株)	βiS0.3/5000	
Kingservo	KSMA01LI □ S	
	KSMA01LG	
Siemens	1FK2102-1AG	
	1FL6024-2AF	
Schneider	BCH2MB013	
Beckhoff	AM3012C*	
Allen-Bradley	TLY-A130*	
P	パナソニック(株)	MSMD01
		MSMF01

### ● 適合ステッピングモータ

仕様	フランジサイズ	□ 42
----	---------	------

モータ仕様	メーカー名	型式
A	オリエンタルモータ(株)	AZM46
		ARM46
		RKS54
S	オリエンタルモータ(株)	AZM48
N	NEMA規格	NEMA17

※ NEMA規格モータは、メーカーにより寸法が異なる場合がありますためご注意ください。  
※ モータ仕様:A/S/Nについては折曲げ専用部品の使用はできません。

### ● モータ取付: ストレート (S)

ストローク	標準価格	ストローク	標準価格
50	-	350	-
100	-	400	-
150	-	450	-
200	-	500	-
250	-	550	-
300	-	600	-

※ 在庫はWEBサイトにてご確認ください。

### ● モータ取付: 折曲げ (A)

ストローク	標準価格	ストローク	標準価格
50	-	350	-
100	-	400	-
150	-	450	-
200	-	500	-
250	-	550	-
300	-	600	-

※ 在庫はWEBサイトにてご確認ください。

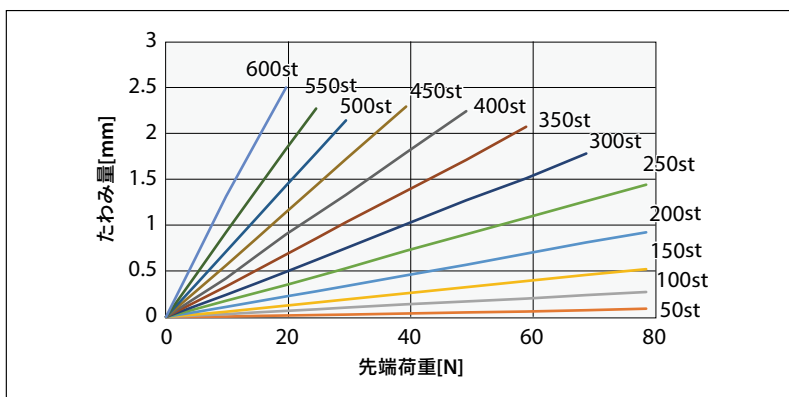
ご確認はこちらから



▶ サイクルタイムシミュレーションは弊社メンバーサイトから簡単にできます。詳細はP.16でご確認ください。

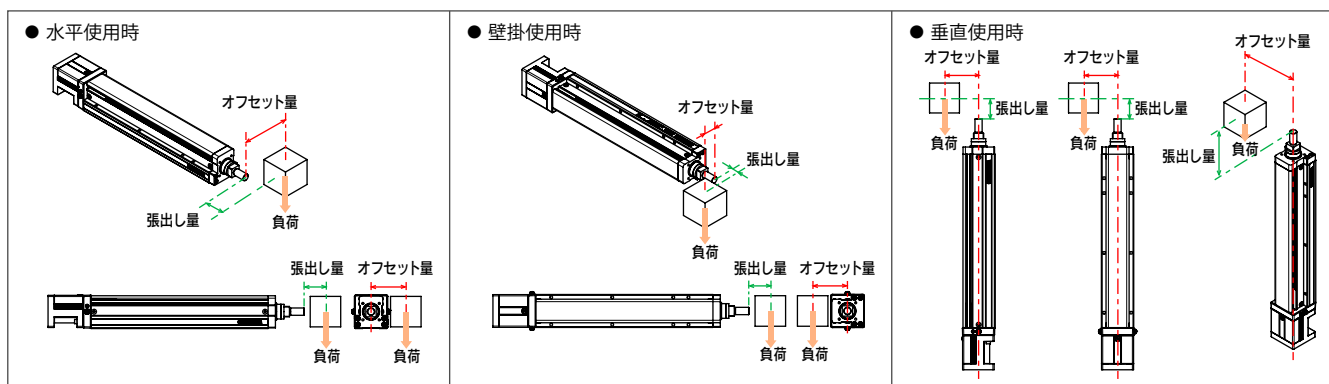
■ ロッドたわみ量(参考値)

ストロークごとのたわみ量は下記グラフをご参照ください。

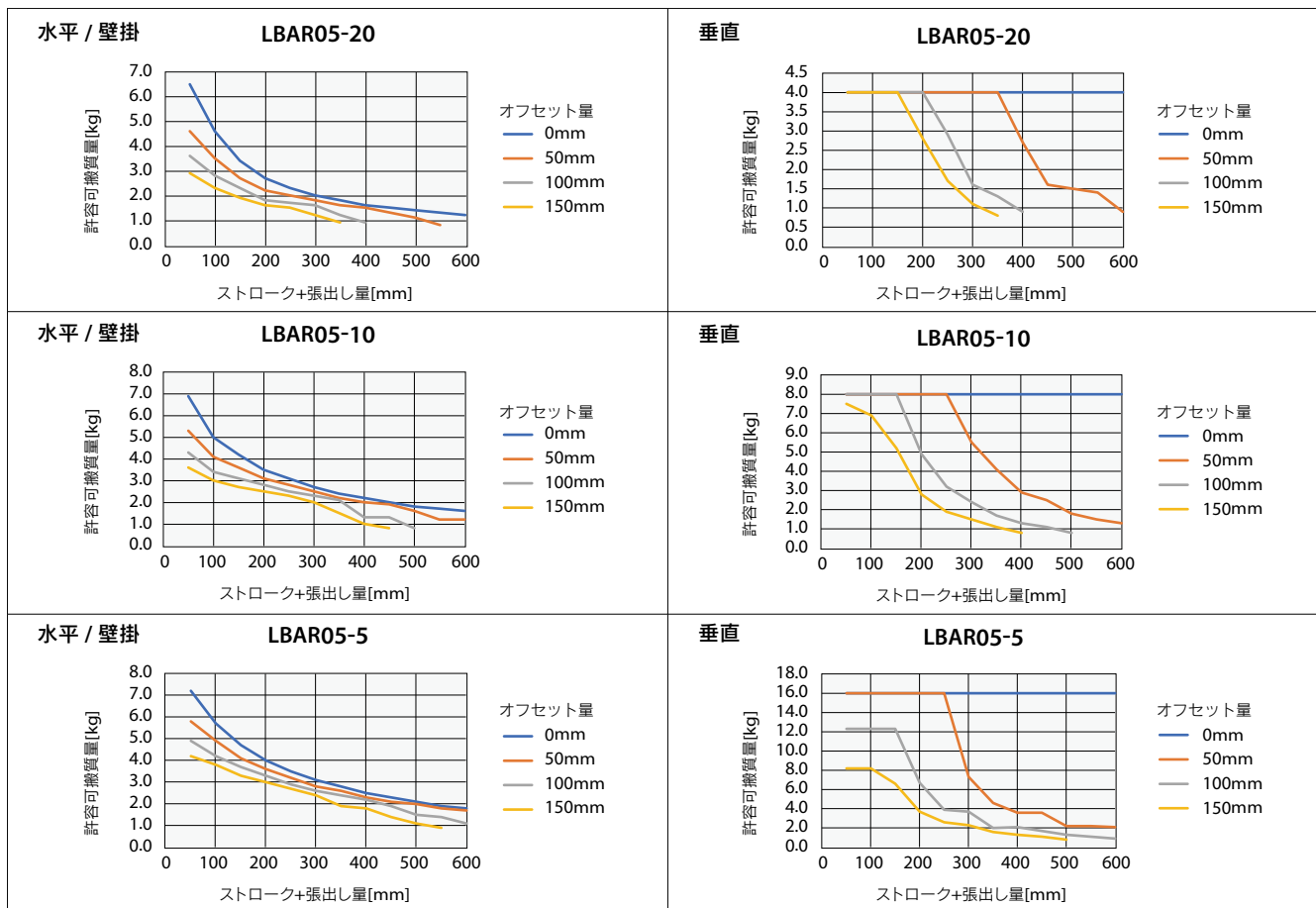


■ 許容可搬質量

オフセット量ごとの許容可搬質量は下記グラフをご参照ください。



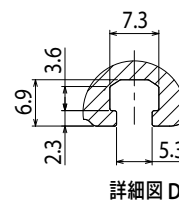
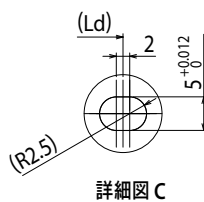
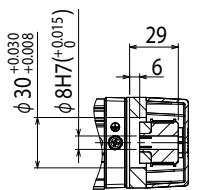
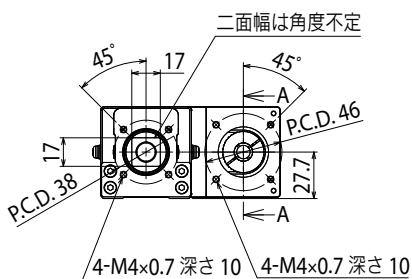
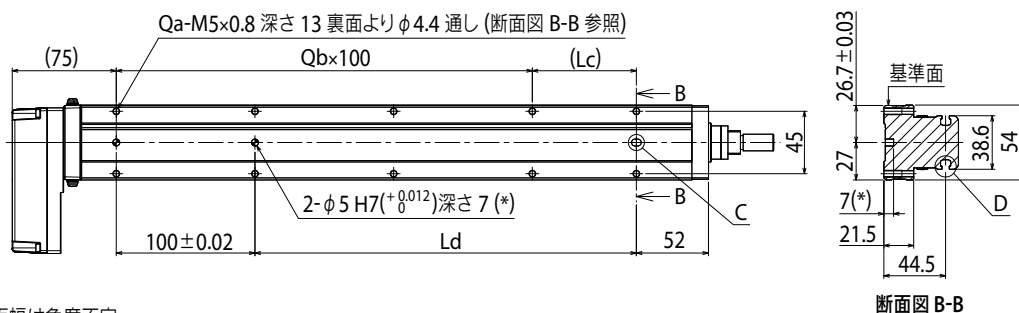
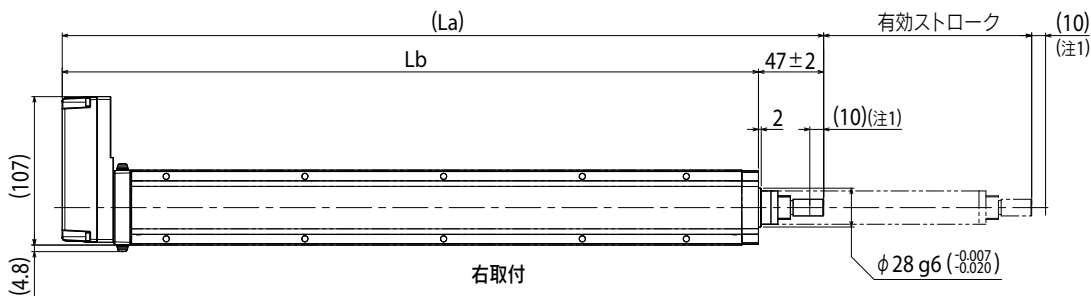
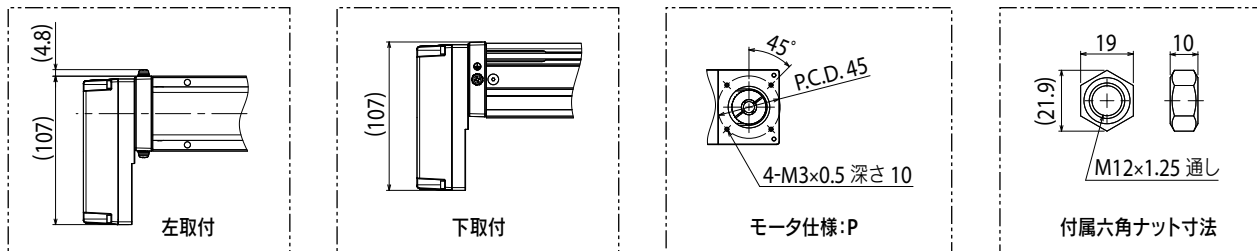
※1. 下記を超える質量の搬送物を可搬するには外付けサポートガイドを適用ください。  
 ロッドに不必要な負荷が掛からないように、サポートガイドはフレキシブルな取り付けとしてください。  
 ※2. ガイド寿命5000 km時の値です。



特長  
 モーターレス  
 Basicモデル  
 LGXS  
 Advancedモデル  
 LBAR  
 モーターレス  
 Basicモデル  
 ABAS  
 モーターレス  
 Advancedモデル  
 AGXS  
 ロットモデル  
 Basicモデル  
 ABAR  
 加速度/減速度  
 許容慣性モーメント  
 オプション  
 質量中心  
 EP 01



LBAR05 折曲げタイプ (A)



モータ仕様:Y

断面図 A-A

詳細図 C

詳細図 D

- 注1. 両端からのメカストップによる停止位置です。
- 注2. モータ取付用専用部品は、お客様にて取付、調整を行ってください。詳細はマニュアルをご参照ください。
- 注3. 取付通し穴で、本体取付に使用する六角穴付ボルト<M4×0.7>は、首下長さ<≦30 mm以上>を推奨します。  
取付タップ穴で、本体取付に使用する六角穴付ボルト<M5×0.8>は、首下長さ<≦架台の厚さ+10 mm以下>を推奨します。
- 注4. 給脂用ノズル(推奨) (詳細P.143参照)  
部品番号: KFU-M3861-00

有効ストローク	50	100	150	200	250	300	350	400	450	500	550	600	
La	299	349	399	449	499	549	599	649	699	749	799	849	
Lb	252	302	352	402	452	502	552	602	652	702	752	802	
Lc	25	75	25	75	25	75	25	75	25	75	25	75	
Ld	25	75	125	175	225	275	325	375	425	475	525	575	
Qa	6	6	8	8	10	10	12	12	14	14	16	16	
Qb	1	1	2	2	3	3	4	4	5	5	6	6	
本体質量 (kg)	1.8	1.9	2.1	2.3	2.5	2.7	2.8	2.9	3	3.1	3.3	3.4	
最高速度 (mm/sec)	リード20							1200					
	リード10							600	960	780	600	480	420
	リード5							300	480	390	300	240	210
	速度設定							-	240	195	150	120	105
								80%	65%	50%	40%	35%	