

# LBAS05

Basicモデル ● モータレス単軸アクチュエータ

● スライダタイプ



## ■ 注文型式

<b>LBAS05</b>				
本体	リード指定	形状	モータ仕様	ストローク
	20:20 mm 10:10 mm 5:5 mm	S:ストレート A:折曲げ	Y: Y仕様(下記参照) P: P仕様(下記参照) A: A仕様(下記参照) S: S仕様(下記参照) N: N仕様(下記参照)	50~800 (50 mmピッチ)

## 【ご注意】

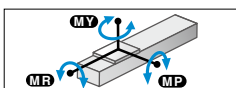
本製品はモータが取り付けられておりません。モータおよびドライバは、お客さまにて準備、取り付け、調整を行ってください。モータの取り付け方法は、ユーザーズマニュアルを参照し、適切に取り付けてください。モータの調整は、お客さまにて準備されたモータのマニュアルなどをご確認ください。振動・共振が発生する状態で運転をすると、製品寿命が低下する恐れがあります。適合モータによっては製品性能を満たさないこともあります。モータ取付用専用部品は、お客さまにて取付、調整を行ってください。

## ■ 基本仕様

適合モータ	100 W		
繰り返し位置決め精度※1	±0.01 mm		
減速機構	転造ボールねじφ12 (C7級)		
ストローク	50 mm~800 mm (50 mmピッチ)		
最高速度※2 (相当)	1333 mm/sec	666 mm/sec	333 mm/sec
ボールネジリード	20 mm	10 mm	5 mm
最大可搬質量※3 (相当)	水平	12 kg	24 kg
	垂直	3 kg	6 kg
定格推力 (相当)	84 N	169 N	339 N
本体最大断面外形	W 54 mm × H 60 mm		
全長	ストレート	ST + 220.5 mm	
	折曲げ	ST + 200 mm	
使用環境温度・湿度	0~40 °C, 35~80 %RH (結露なきこと)		

※1. 片振りでの繰返し位置決め精度  
 ※2. 移動距離が短い場合や動作条件によっては最高速度に達しない場合があります。有効ストロークが50mmを超えるとき、動作領域によってはボールねじの共振が発生する場合があります。(危険速度) その時は表に示す最高速度を目安として速度を下げる調整を行ってください。  
 ※3. 定格推力・最大可搬質量は取付けられたモータが定格のトルクを出力するものと想定した値です。  
 ※ 加速度・減速度・慣性モーメントはP.107をご参照ください。

## ■ 静的許容モーメント



	MY	MP	MR
(単位: N・m)	59	63	103

## ■ 適合モータ

### ● 適合サーボモータ

仕様	フランジサイズ	<input type="checkbox"/> 40
	ワット数	100 W

※ \*マークの付いた型式についてはモータ出力が異なりますが、取り付けは可能です。

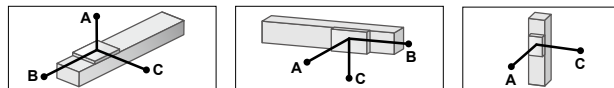
モータ仕様	メーカー名	型式
Y	(株)安川電機	SGMJV-01
		SGM7J-01
	(株)キーエンス	SV-□010
		SV2-□010
	三菱電機(株)	HF-KP13
		HG-KR13
		HK-KT13
	オムロン(株)	R88M-K10030
		R88M-1M10030
	パナソニック(株)	MHMF01
	山洋電気(株)	R2□A04010
	多摩川精機(株)	TSM3104
	デルタ電子(株)	ECMA-C10401
	ファナック(株)	βiS0.3/5000

### ● モータ取付: ストレート (S)

ストローク	標準価格	ストローク	標準価格
50	-	450	-
100	-	500	-
150	-	550	-
200	-	600	-
250	-	650	-
300	-	700	-
350	-	750	-
400	-	800	-

※ 在庫はWEBサイトにてご確認ください。

## ■ 許容オーバーハング量\*



### LBAS05-20

水平使用時	(単位: mm)			壁面取付使用時 (単位: mm)			垂直使用時 (単位: mm)	
	A	B	C	A	B	C	A	C
2kg	549	324	272	272	324	549	1kg	544
8kg	155	73	65	65	73	155	2kg	276
12kg	117	46	42	42	46	117	3kg	195

### LBAS05-10

水平使用時	(単位: mm)			壁面取付使用時 (単位: mm)			垂直使用時 (単位: mm)	
	A	B	C	A	B	C	A	C
5kg	769	178	213	213	178	769	2kg	443
15kg	314	53	64	64	53	314	4kg	218
24kg	216	29	36	36	29	216	6kg	142

### LBAS05-5

水平使用時	(単位: mm)			壁面取付使用時 (単位: mm)			垂直使用時 (単位: mm)	
	A	B	C	A	B	C	A	C
10kg	921	97	131	131	97	921	3kg	345
25kg	459	33	45	45	33	459	8kg	124
40kg	436	17	23	23	17	436	12kg	79

※ ガイド寿命10,000 km時のスライダ上面センターより搬送重心までの距離です。  
 ※ 寿命計算時のストロークは500 mm。

モータ仕様	メーカー名	型式
Y	Kingservo	KSMA01LI □ S
		KSMA01LG
	Siemens	1FK2102-1AG
		1FL6024-2AF
		BCH2MB013
P	パナソニック(株)	MSMD01
		MSMF01

### ● 適合ステッピングモータ

仕様	フランジサイズ	<input type="checkbox"/> 42
モータ仕様	メーカー名	型式
A	オリエンタルモータ(株)	AZM46
		ARM46
		RKS54
		RKS54
S	オリエンタルモータ(株)	AZM48
N	NEMA規格	NEMA17

※ NEMA規格モータは、メーカーにより寸法が異なる場合があります。ご注意ください。  
 ※ モータ仕様: A/S/Nについては折曲げ専用部品の使用はできません。

### ● モータ取付: 折曲げ (A)

ストローク	標準価格	ストローク	標準価格
50	-	450	-
100	-	500	-
150	-	550	-
200	-	600	-
250	-	650	-
300	-	700	-
350	-	750	-
400	-	800	-

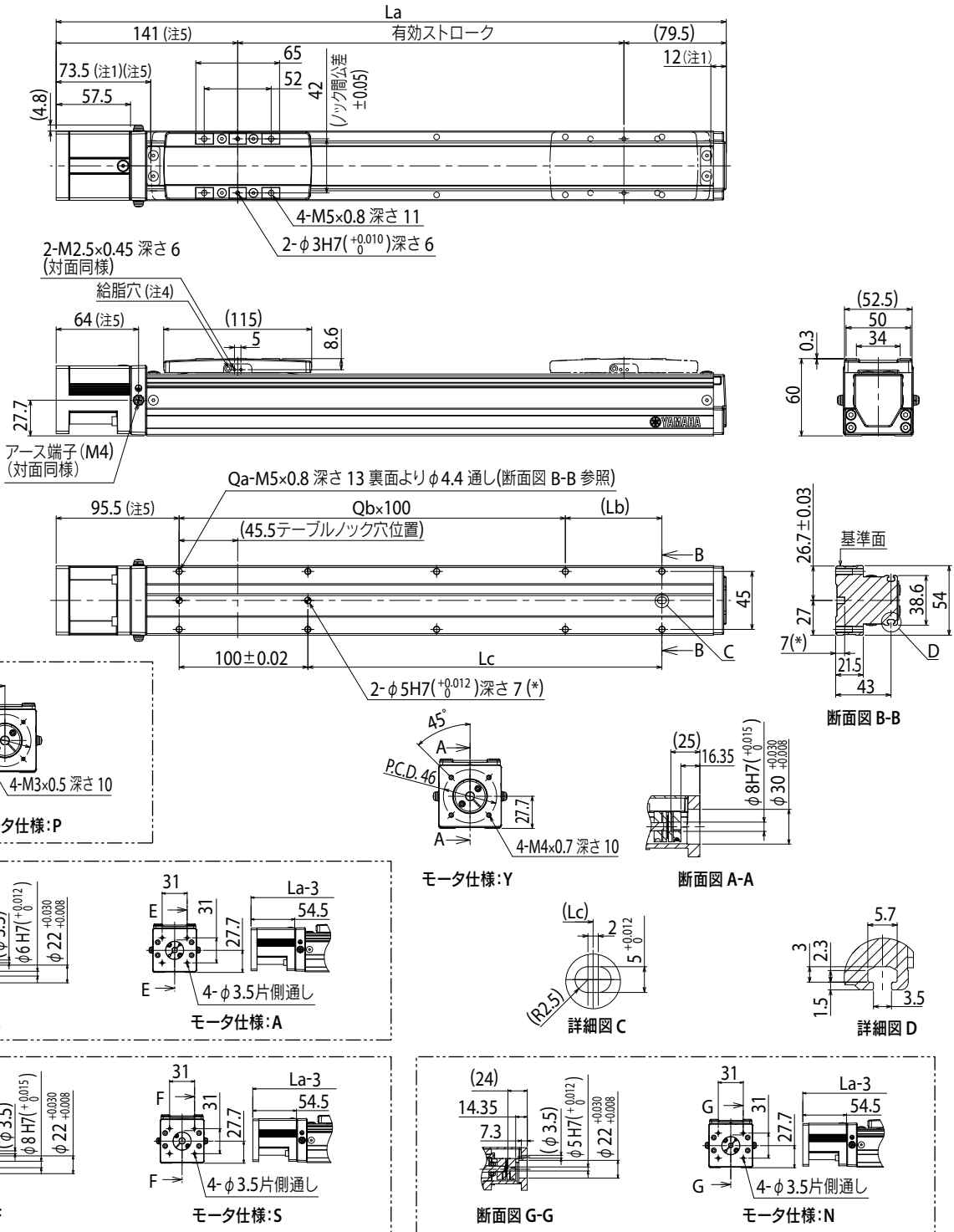
※ 在庫はWEBサイトにてご確認ください。

ご確認はこちら



▶ サイクルタイムシミュレーション・寿命計算は弊社メンバーサイトから簡単にできます。詳細はP.16でご確認ください。

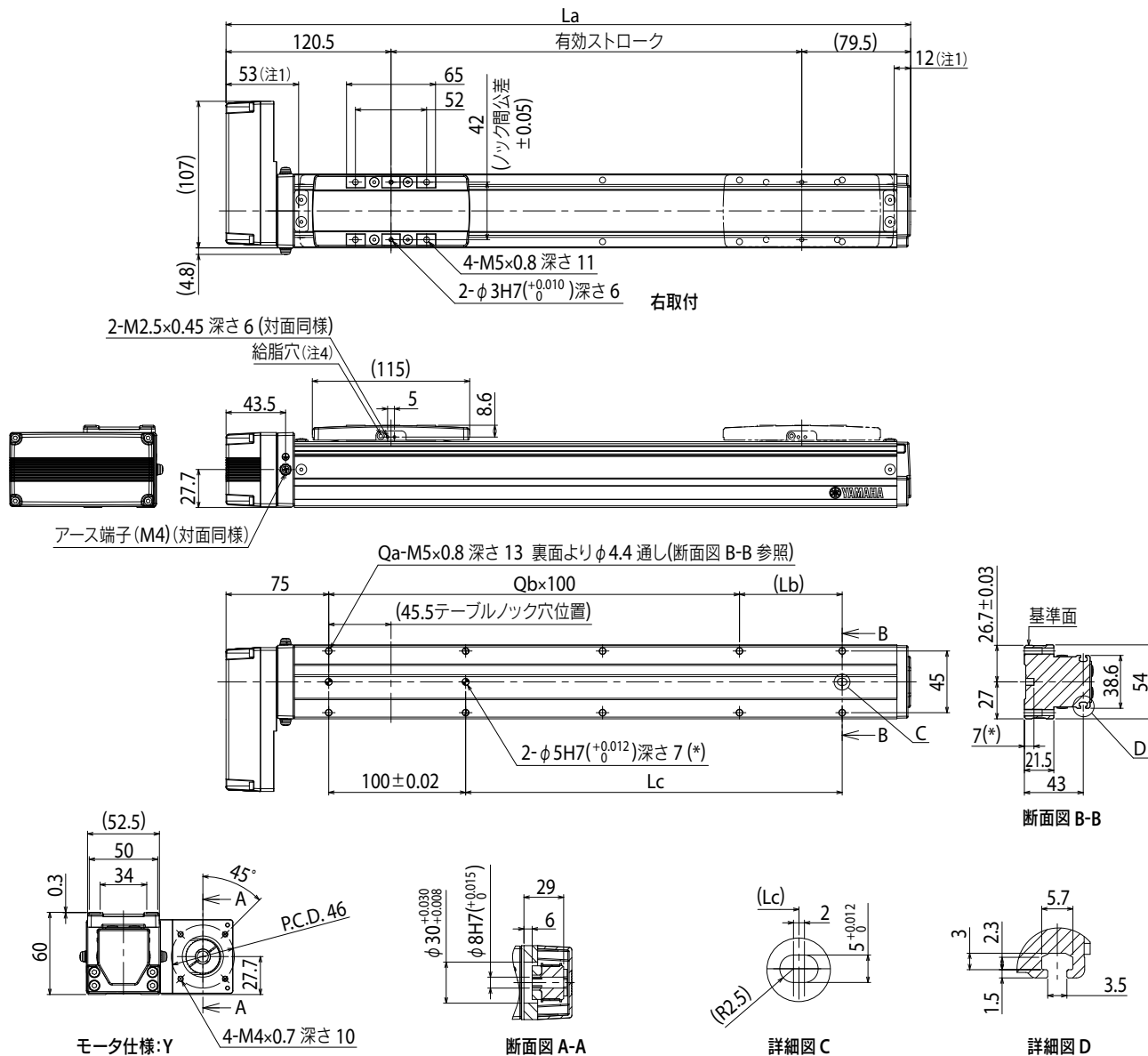
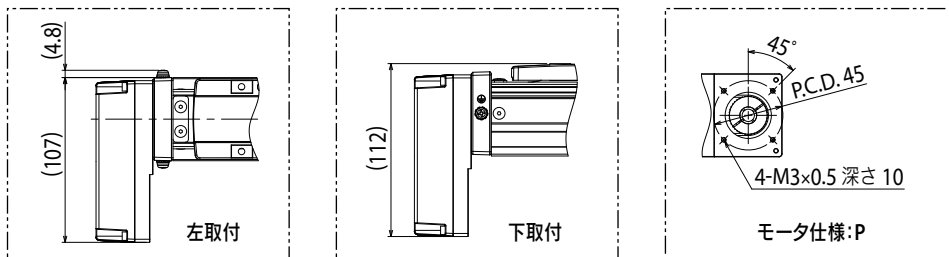
LBAS05 ストレートタイプ (S)



- 注1. 両端からのメカストップによる停止位置です。
- 注2. モータ取付用専用部品は、お客様にて取付、調整を行ってください。詳細はマニュアルをご参照ください。
- 注3. 取付通し穴で、本体取付に使用する六角穴付ボルト<M4×0.7>は、首下長さ<≦30 mm以上>を推奨します。取付タップ穴で、本体取付に使用する六角穴付ボルト<M5×0.8>は、首下長さ<≧架台の厚さ+10 mm以下>を推奨します。
- 注4. 給脂用ノズル(推奨) (詳細P.143参照) 部品番号: KFU-M3861-00
- 注5. モータ仕様: A/S/Nの場合、表記寸法の<<-3 mm>>となります。

有効ストローク	50	100	150	200	250	300	350	400	450	500	550	600	650	700	750	800
La	270.5	320.5	370.5	420.5	470.5	520.5	570.5	620.5	670.5	720.5	770.5	820.5	870.5	920.5	970.5	1020.5
Lb	25	75	25	75	25	75	25	75	25	75	25	75	25	75	25	75
Lc	25	75	125	175	225	275	325	375	425	475	525	575	625	675	725	775
Qa	6	6	8	8	10	10	12	12	14	14	16	16	18	18	20	20
Qb	1	1	2	2	3	3	4	4	5	5	6	6	7	7	8	8
本体質量 (kg)	1.6	1.8	1.9	2.1	2.4	2.5	2.5	2.7	2.8	2.9	3.1	3.3	3.4	3.6	3.7	4.1
最高速度 (mm/sec)	リード20											1133	933	799	666	599
	リード10											566	466	399	333	299
	リード5											283	233	199	166	149
	速度設定											85%	70%	60%	50%	45%

LBAS05 折曲げタイプ (A)



- 注1. 両端からのメカストッパによる停止位置です。
- 注2. モータ取付用専用部品は、お客様にて取付、調整を行ってください。詳細はマニュアルをご参照ください。
- 注3. 取付通し穴で、本体取付に使用する六角穴付ボルト<M4×0.7>は、首下長さ<<30 mm以上>>を推奨します。  
取付タップ穴で、本体取付に使用する六角穴付ボルト<M5×0.8>は、首下長さ<<架台の厚さ+10 mm以下>>を推奨します。
- 注4. 給脂用ノズル(推奨) (詳細P.143参照)  
部品番号: KFU-M3861-00

有効ストローク	50	100	150	200	250	300	350	400	450	500	550	600	650	700	750	800	
La	250	300	350	400	450	500	550	600	650	700	750	800	850	900	950	1000	
Lb	25	75	25	75	25	75	25	75	25	75	25	75	25	75	25	75	
Lc	25	75	125	175	225	275	325	375	425	475	525	575	625	675	725	775	
Qa	6	6	8	8	10	10	12	12	14	14	16	16	18	18	20	20	
Qb	1	1	2	2	3	3	4	4	5	5	6	6	7	7	8	8	
本体質量 (kg)	1.7	1.8	2	2.2	2.4	2.6	2.6	2.8	2.9	3	3.2	3.3	3.5	3.6	3.8	4.1	
最高速度 (mm/sec)	リード20											1333					
	リード10											666					
	リード5											333					
	速度設定											-					
											85%	70%	60%	50%	45%		