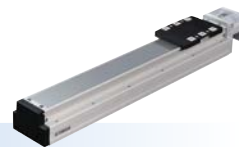


LBAS08

Basicモデル

モータレス単軸アクチュエータ

スライダタイプ



■ 注文型式

LBAS08				
本体	リード指定 20:20 mm 10:10 mm 5:5 mm	形状 S:ストレート A:折曲げ	モータ仕様 Y:Y仕様(下記参照) P:P仕様(下記参照) K:K仕様(下記参照) A:A仕様(下記参照) N:N仕様(下記参照)	ストローク 50~1100 (50 mmピッチ)

【ご注意】

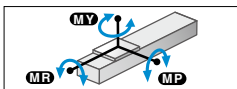
本製品はモータが取り付けられておりません。モータおよびドライバは、お客さまにて準備、取り付け、調整を行ってください。モータの取り付け方法は、ユーザーズマニュアルを参照し、適切に取り付けてください。モータの調整は、お客さまにて準備されたモータのマニュアルなどをご確認ください。振動・共振が発生する状態で運転をすると、製品寿命が低下する恐れがあります。適合モータによっては製品性能を満たさないこともあります。モータ取付用専用部品は、お客さまにて取付、調整を行ってください。

■ 基本仕様

適合モータ	200 W		
繰返し位置決め精度 ^{※1}	±0.01 mm		
減速機構	転造ボールねじφ16 (C7級)		
ストローク	50 mm~1100 mm (50 mmピッチ)		
最高速度 ^{※2} (相当)	1200 mm/sec	600 mm/sec	300 mm/sec
ボールネジリード	20 mm	10 mm	5 mm
最大可搬質量 ^{※3} (相当)	水平	40 kg	80 kg
	垂直	8 kg	20 kg
定格推力 ^{※3} (相当)	174 N	341 N	683 N
本体最大断面外形	W 82 mm × H 78 mm		
全長	ストレート	ST + 278 mm	
	折曲げ	ST + 264.5 mm	
使用環境温度、湿度	0~40 °C, 35~80 %RH (結露なきこと)		

※1. 片振りでの繰返し位置決め精度
 ※2. 移動距離が短い場合や動作条件によっては最高速度に達しない場合があります。有効ストロークが650mmを超えるとき、動作領域によってはボールねじの共振が発生する場合があります。(危険速度) その時は表に示す最高速度を目安として速度を下げる調整を行ってください。
 ※3. 定格推力・最大可搬質量は取付けられたモータが定格のトルクを出力するものと想定した値です。
 ※ 加速度 / 減速度・慣性モーメントはP.109をご参照ください。

■ 静的許容モーメント



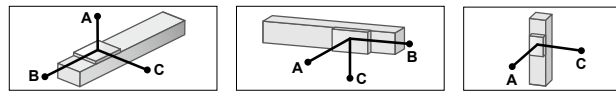
	MY	MP	MR
(単位:N・m)	221	309	343

■ 適合モータ

● 適合サーボモータ

仕様	フランジサイズ ワット数	<input type="checkbox"/> 60 200 W
モータ仕様	メーカー名	型式
Y	(株)安川電機	SGMJV-02 SGM7J-02
	(株)キーエンス	SV-□020 SV2-□020
	三菱電機(株)	HF-KP23 HG-KR23 HK-KT23
	山洋電気(株)	R2□A06020
	多摩川精機(株)	TSM3202
	デルタ電子(株)	ECMA-C10602
	Siemens	1FL6032-2AF
	Schneider	BCH2LD023

■ 許容オーバーハング量[※]



LBAS08-20

水平使用時	(単位:mm)			壁面取付使用時	(単位:mm)			垂直使用時	(単位:mm)	
	A	B	C		A	B	C		A	C
15kg	356	131	146	15kg	146	131	356	3kg	634	634
25kg	278	73	86	25kg	86	73	278	6kg	321	321
40kg	517	54	76	40kg	76	54	517	8kg	240	240

LBAS08-10

水平使用時	(単位:mm)			壁面取付使用時	(単位:mm)			垂直使用時	(単位:mm)	
	A	B	C		A	B	C		A	C
30kg	465	83	120	30kg	120	83	465	5kg	551	551
50kg	341	44	65	50kg	65	44	341	10kg	270	270
80kg	228	22	34	80kg	34	22	228	20kg	129	129

LBAS08-5

水平使用時	(単位:mm)			壁面取付使用時	(単位:mm)			垂直使用時	(単位:mm)	
	A	B	C		A	B	C		A	C
30kg	1604	95	153	30kg	153	95	1604	10kg	312	312
50kg	1035	52	83	50kg	83	52	1035	20kg	149	149
80kg	719	27	44	80kg	44	27	719	30kg	95	95
100kg	608	19	31	100kg	31	19	608			

※ ガイド寿命10,000 km時のスライダ上面センターより搬送重心までの距離です。
 ※ 寿命計算時のストロークは600 mm。

モータ仕様	メーカー名	型式
P	オムロン(株)	R88M-K20030
		R88M-1M20030
	パナソニック(株)	MSMD02
		MSMF02
K	Kingservo	MHMF02
		KSMA02LI
		KSMA02LG

● 適合ステッピングモータ

仕様	フランジサイズ	<input type="checkbox"/> 60 <input type="checkbox"/> 56 (NEMA)
モータ仕様	メーカー名	型式
A	オリエンタルモータ(株)	AZM66
		AZM69
		ARM66
		ARM69
		RKS56
		NEMA規格

※ NEMA規格モータは、メーカーにより寸法が異なる場合があるためご注意ください。
 ※ モータ仕様:A/Nについては折曲げ専用部品の使用はできません。

● モータ取付: ストレート (S)

ストローク	標準価格	ストローク	標準価格
50	-	600	-
100	-	650	-
150	-	700	-
200	-	750	-
250	-	800	-
300	-	850	-
350	-	900	-
400	-	950	-
450	-	1000	-
500	-	1050	-
550	-	1100	-

※ 在庫はWEBサイトにてご確認ください。

● モータ取付: 折曲げ (A)

ストローク	標準価格	ストローク	標準価格
50	-	600	-
100	-	650	-
150	-	700	-
200	-	750	-
250	-	800	-
300	-	850	-
350	-	900	-
400	-	950	-
450	-	1000	-
500	-	1050	-
550	-	1100	-

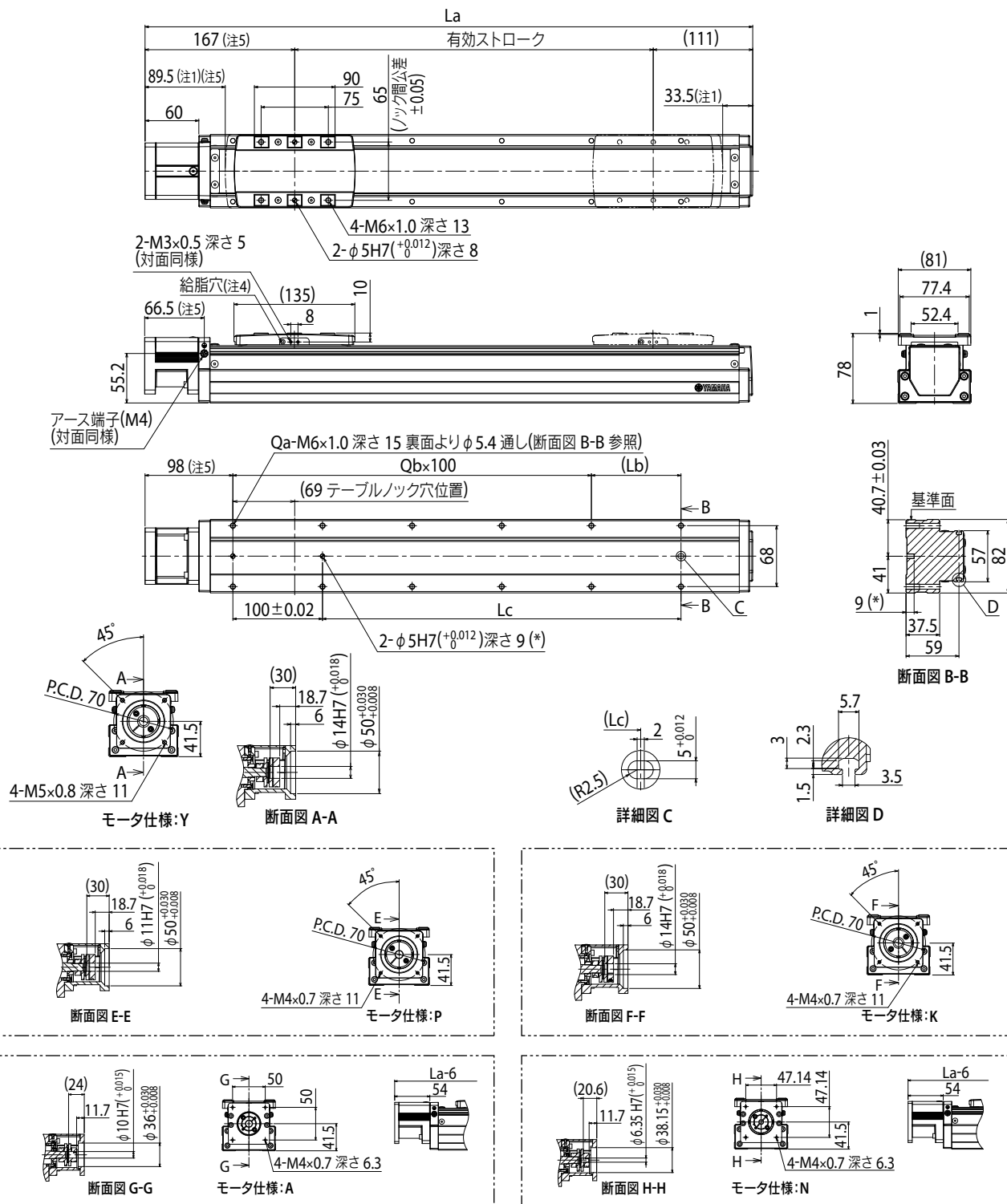
※ 在庫はWEBサイトにてご確認ください。

ご確認はこちらから



▶ サイクルタイムシミュレーション・寿命計算は弊社メンバーサイトから簡単にできます。詳細はP.16でご確認ください。

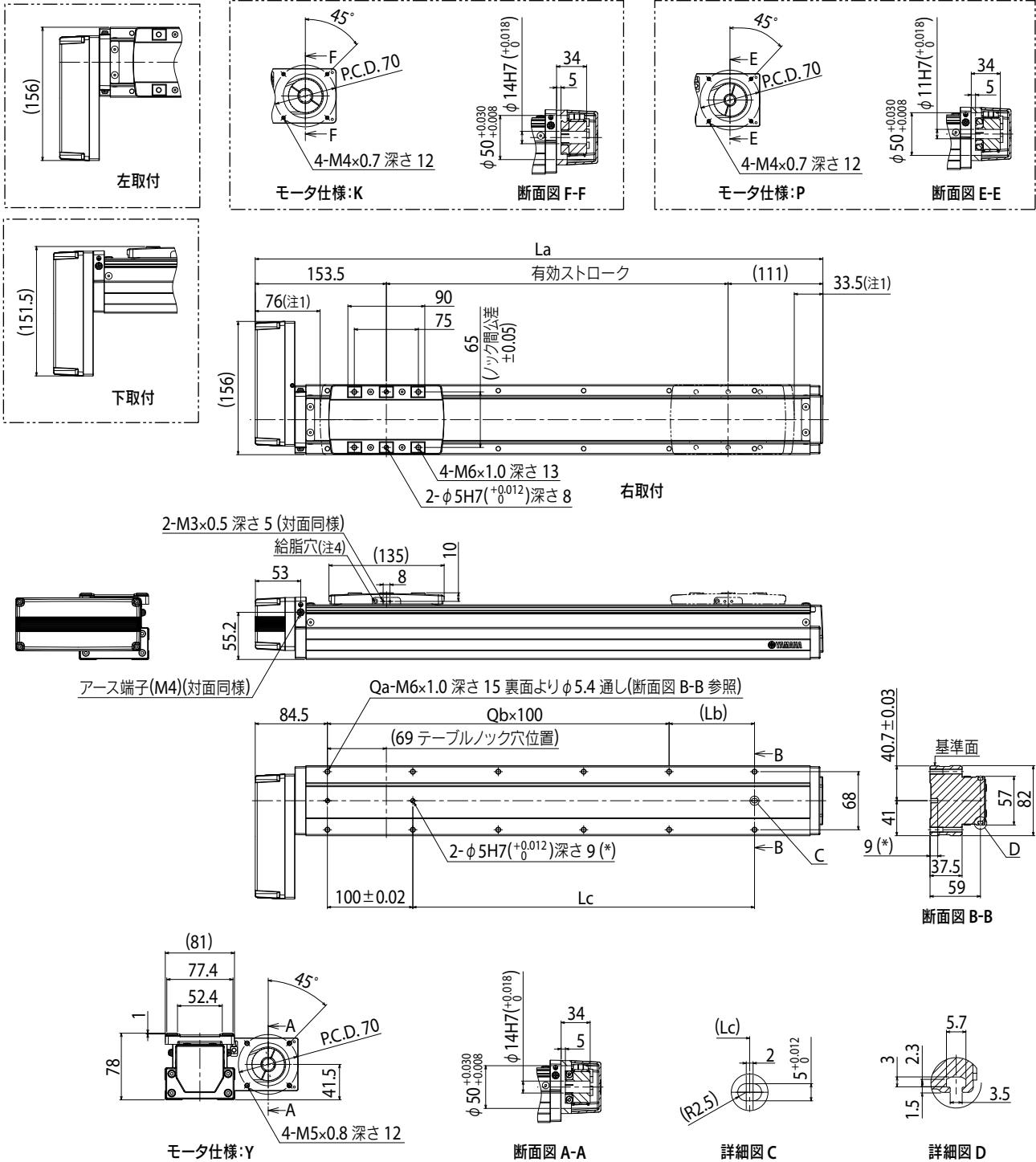
LBAS08 ストレートタイプ (S)



- 注1. 両端からのメカストッパによる停止位置です。
- 注2. モータ取付用専用部品は、お客様にて取付、調整を行ってください。詳細はマニュアルをご参照ください。
- 注3. 取付通し穴で、本体取付に使用する六角穴付ボルト<M5×0.8>は、首下長さ<<45mm以上>>を推奨します。
取付タップ穴で、本体取付に使用する六角穴付ボルト<M6×1.0>は、首下長さ<<架台の厚さ+15mm以下>>を推奨します。
- 注4. 給脂用ノズル(推奨)(詳細P.143参照)
部品番号: KFU-M3861-00
- 注5. モータ仕様: A/Nの場合、表記寸法の<<-3mm>>となります。

有効ストローク	50	100	150	200	250	300	350	400	450	500	550	600	650	700	750	800	850	900	950	1000	1050	1100
La	328	378	428	478	528	578	628	678	728	778	828	878	928	978	1028	1078	1128	1178	1228	1278	1328	1378
Lb	50	100	50	100	50	100	50	100	50	100	50	100	50	100	50	100	50	100	50	100	50	100
Lc	50	100	150	200	250	300	350	400	450	500	550	600	650	700	750	800	850	900	950	1000	1050	1100
Qa	6	6	8	8	10	10	12	14	14	16	16	18	18	20	20	22	22	24	24	24	26	26
Qb	1	1	2	2	3	3	4	4	5	5	6	6	7	7	8	8	9	9	10	10	11	11
本体質量(kg)	3.7	4.1	4.5	4.8	5.2	5.5	5.8	6.2	6.5	6.8	7.2	7.5	7.9	8.2	8.5	8.8	9.2	9.4	9.8	10.1	10.5	10.9
最高速度 (mm/sec)	リード20	1200											1020	900	780	660	600	540	480	420	360	
	リード10	600											510	450	390	330	300	270	240	210	180	
	リード5	300											255	225	195	165	150	135	120	105	90	
	速度設定	-											85%	75%	65%	55%	50%	45%	40%	35%	30%	

LBAS08 折曲げタイプ (A)



注1. 両端からのメカストツブによる停止位置です。
 注2. モータ取付用専用部品は、お客様にて取付、調整を行ってください。詳細はマニュアルをご参照ください。
 注3. 取付通し穴で、本体取付に使用する六角穴付ボルト<M5×0.8>は、首下長さ<45mm以上>を推奨します。
 取付タップ穴で、本体取付に使用する六角穴付ボルト<M6×1.0>は、首下長さ<梁台の厚さ+15mm以下>を推奨します。
 注4. 給脂用ノズル(推奨)(詳細P.143参照)
 部品番号: KFU-M3861-00

有効ストローク	50	100	150	200	250	300	350	400	450	500	550	600	650	700	750	800	850	900	950	1000	1050	1100						
La	314.5	364.5	414.5	464.5	514.5	564.5	614.5	664.5	714.5	764.5	814.5	864.5	914.5	964.5	1014.5	1064.5	1114.5	1164.5	1214.5	1264.5	1314.5	1364.5						
Lb	50	100	50	100	50	100	50	100	50	100	50	100	50	100	50	100	50	100	50	100	50	100						
Lc	50	100	150	200	250	300	350	400	450	500	550	600	650	700	750	800	850	900	950	1000	1050	1100						
Qa	6	6	8	8	10	10	12	12	14	14	16	16	18	18	20	20	22	22	24	24	26	26						
Qb	1	1	2	2	3	3	4	4	5	5	6	6	7	7	8	8	9	9	10	10	11	11						
本体質量 (kg)	4.1	4.5	4.9	5.2	5.6	5.9	6.2	6.6	6.9	7.2	7.6	7.9	8.3	8.6	8.9	9.2	9.6	9.8	10.2	10.5	10.9	11.3						
最高速度 (mm/sec)	リード20														1200													
	リード10														600													
	リード5														300													
	速度設定														-													
															85%	75%	65%	55%	50%	45%	40%	35%	30%					