

LBAS12

Basicモデル ● モータレス単軸アクチュエータ

● スライダタイプ ● 薄型



■ 注文型式

LBAS12 -				
本体	リード指定	形状	モータ仕様	ストローク
	32:32 mm 20:20 mm 10:10 mm 5:5 mm	S:ストレート A:折曲げ	Y:Y仕様(下記参照) P:P仕様(下記参照) K:K仕様(下記参照)	50~1250 (50 mmピッチ)

【ご注意】

本製品はモータが取り付けられておりません。モータおよびドライバは、お客さまにて準備、取り付け、調整を行ってください。モータの取り付け方法は、ユーザーズマニュアルを参照し、適切に取り付けてください。モータの調整は、お客さまにて準備されたモータのマニュアルなどをご確認ください。振動・共振が発生する状態で運転をすると、製品寿命が低下する恐れがあります。適合モータによっては製品性能を満たさないこともあります。モータ取付専用部品は、お客様にて取付、調整を行ってください。

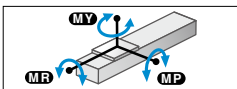
LBAS12 (200W)

■ 基本仕様

適合モータ	200 W			
繰返し位置決め精度 ^{※1}	±0.01 mm			
減速機構	転造ボールねじφ16 (C7級)			
ストローク	50 mm ~ 1250 mm (50 mmピッチ)			
最高速度 ^{※2} (相当)	1800 mm/sec	1200 mm/sec	600 mm/sec	300 mm/sec
ボールネジリード	32 mm	20 mm	10 mm	5 mm
最大可搬質量 ^{※3} (相当)	水平	20 kg	40 kg	80 kg
	垂直	3 kg	8 kg	20 kg
定格推力 ^{※3} (相当)		105 N	170 N	341 N
本体最大断面外形	W 120 mm × H 76 mm			
全長	ストレート	ST + 294 mm		
	折曲げ	ST + 270.5 mm		
使用環境温度、湿度	0 ~ 40 °C, 35 ~ 80 %RH (結露なきこと)			

※1. 片振りでの繰返し位置決め精度
 ※2. 移動距離が短い場合や動作条件によっては最高速度に達しない時があります。有効ストロークが600mmを超えるとき、動作領域によってはボールねじの共振が発生する場合があります。(危険速度) その時は表に示す最高速度を目安として速度を下げる調整を行ってください。
 ※3. 定格推力・最大可搬質量は取付けられたモータが定格のトルクを出力するものと想定した値です。
 ※ 加速度 / 減速度・慣性モーメントは P.111 をご参照ください。

■ 静的許容モーメント



	(単位: N・m)		
MY	MP	MR	
573	606	606	

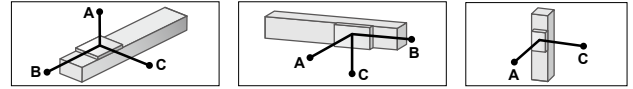
LBAS12 (400W)

■ 基本仕様

適合モータ	400 W			
ボールネジリード	32 mm	20 mm	10 mm	5 mm
最大可搬質量 ^{※1} (相当)	水平	35 kg	50 kg	115 kg
	垂直	8 kg	15 kg	25 kg
定格推力 ^{※1} (相当)	218 N	339 N	678 N	1360 N

※1. 定格推力・最大可搬質量は取付けられたモータが定格のトルクを出力するものと想定した値です。
 ※ 加速度 / 減速度・慣性モーメントは P.113 をご参照ください。
 ※ 記載のない基本仕様、静的許容モーメント等はLBAS12 (200W) と共通となります。

■ 許容オーバーハング量[※]



LBAS12-32 (200W)

水平使用時	(単位: mm)			壁面取付使用時	(単位: mm)			垂直使用時	(単位: mm)	
	A	B	C		A	B	C		A	C
5kg	2079	1694	1224	5kg	1224	1694	2079	1kg	6201	6201
10kg	1134	834	627	10kg	627	834	1134	3kg	2057	2057
20kg	843	422	362	20kg	362	422	843			

LBAS12-20 (200W)

水平使用時	(単位: mm)			壁面取付使用時	(単位: mm)			垂直使用時	(単位: mm)	
	A	B	C		A	B	C		A	C
15kg	946	548	445	15kg	445	548	946	3kg	2174	2174
25kg	591	321	266	25kg	266	321	591	5kg	1315	1315
40kg	442	206	182	40kg	182	206	442	8kg	833	833

LBAS12-10 (200W)

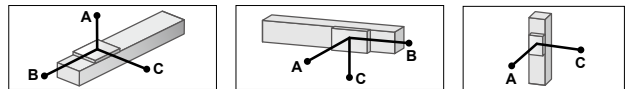
水平使用時	(単位: mm)			壁面取付使用時	(単位: mm)			垂直使用時	(単位: mm)	
	A	B	C		A	B	C		A	C
30kg	729	299	278	30kg	278	299	729	5kg	1934	1934
50kg	788	207	223	50kg	223	207	788	10kg	978	978
80kg	1325	157	200	80kg	200	157	1325	20kg	503	503

LBAS12-5 (200W)

水平使用時	(単位: mm)			壁面取付使用時	(単位: mm)			垂直使用時	(単位: mm)	
	A	B	C		A	B	C		A	C
30kg	2478	430	513	30kg	513	430	2478	10kg	1317	1317
50kg	1820	258	320	50kg	320	258	1820	20kg	670	670
80kg	1522	160	208	80kg	208	160	1522	30kg	456	456
100kg	1443	127	168	100kg	168	127	1443			

※ ガイド寿命10,000 km時のスライダ上面センターより搬送重心までの距離です。
 ※ 寿命計算時のストロークは600 mm。

■ 許容オーバーハング量[※]



LBAS12-32 (400W)

水平使用時	(単位: mm)			壁面取付使用時	(単位: mm)			垂直使用時	(単位: mm)	
	A	B	C		A	B	C		A	C
10kg	1134	834	627	10kg	627	834	1134	3kg	2057	2057
20kg	843	422	362	20kg	362	422	843	5kg	1228	1228
35kg	926	286	294	35kg	294	286	926	8kg	762	762

LBAS12-20 (400W)

水平使用時	(単位: mm)			壁面取付使用時	(単位: mm)			垂直使用時	(単位: mm)	
	A	B	C		A	B	C		A	C
15kg	826	548	427	15kg	427	548	826	5kg	1315	1315
30kg	485	263	218	30kg	218	263	485	10kg	672	672
50kg	433	172	162	50kg	162	172	433	15kg	522	522

LBAS12-10 (400W)

水平使用時	(単位: mm)			壁面取付使用時	(単位: mm)			垂直使用時	(単位: mm)	
	A	B	C		A	B	C		A	C
30kg	528	270	230	30kg	230	270	528	5kg	1934	1934
60kg	667	171	185	60kg	185	171	667	15kg	660	660
95kg	1350	132	173	95kg	173	132	1350	25kg	409	409

LBAS12-5 (400W)

水平使用時	(単位: mm)			壁面取付使用時	(単位: mm)			垂直使用時	(単位: mm)	
	A	B	C		A	B	C		A	C
30kg	2478	430	513	30kg	513	430	2478	15kg	885	885
60kg	1668	215	270	60kg	270	215	1668	25kg	541	541
90kg	1475	142	186	90kg	186	142	1475	40kg	350	350
115kg	1384	109	146	115kg	146	109	1384			

※ ガイド寿命10,000 km時のスライダ上面センターより搬送重心までの距離です。
 ※ 寿命計算時のストロークは600 mm。

ご確認はこちらから



▶ サイクルタイムシミュレーション・寿命計算は弊社メンバーサイトから簡単にできます。詳細はP.16でご確認ください。

モータレス
Basicモデル
LBAS
Advancedモデル
LGXS
Basicモデル
LBAR
Basicモデル
ABAS
Advancedモデル
AGXS
Basicモデル
ABAR
加速・減速
許容慣性モーメント
EP 01

■ 適合モータ (200W)

● 適合サーボモータ

仕様		フランジサイズ	ワット数
		□ 60	200 W
モータ仕様	メーカー名	型式	
Y	(株)安川電機	SGMJV-02 SGM7J-02	
	(株)キーエンス	SV-□020 SV2-□020	
	三菱電機(株)	HF-KP23	
		HG-KR23	
		HK-KT23	
	山洋電気(株)	R2□A06020	
	多摩川精機(株)	TSM3202	
	デルタ電子(株)	ECMA-C10602	
	Siemens	1FL6032-2AF	
	Schneider	BCH2LD023	
P	オムロン(株)	R88M-K20030 R88M-1M20030	
		MSMD02	
	パナソニック(株)	MSMF02	
		MHMF02	
K	Kingservo	K SMA02LI	
		K SMA02LG	

■ 適合モータ (400W)

● 適合サーボモータ

仕様		フランジサイズ	ワット数
		□ 60	400 W
モータ仕様	メーカー名	型式	
Y	(株)安川電機	SGMJV-04 SGM7J-04	
	(株)キーエンス	SV-□040 SV2-□040	
	三菱電機(株)	HF-KP43	
		HG-KR43	
		HK-KT43	
	山洋電気(株)	R2□A06040	
	多摩川精機(株)	TSM3204	
	デルタ電子(株)	ECMA-C10604	
	Siemens	1FL6034-2AF	
	Schneider	BCH2LD043	
K	オムロン(株)	R88M-K40030 R88M-1M40030	
		MSMD04	
	パナソニック(株)	MSMF04	
		MHMF04	
Kingservo	K SMA04LI		
	K SMA04LG		

● モータ取付: ストレート (S)

ストローク	標準価格	ストローク	標準価格
50	-	700/750	-
100/150	-	800/850	-
200/250	-	900/950	-
300/350	-	1000/1050	-
400/450	-	1100/1150	-
500/550	-	1200/1250	-
600/650	-		

※ 在庫はWEBサイトにてご確認ください。

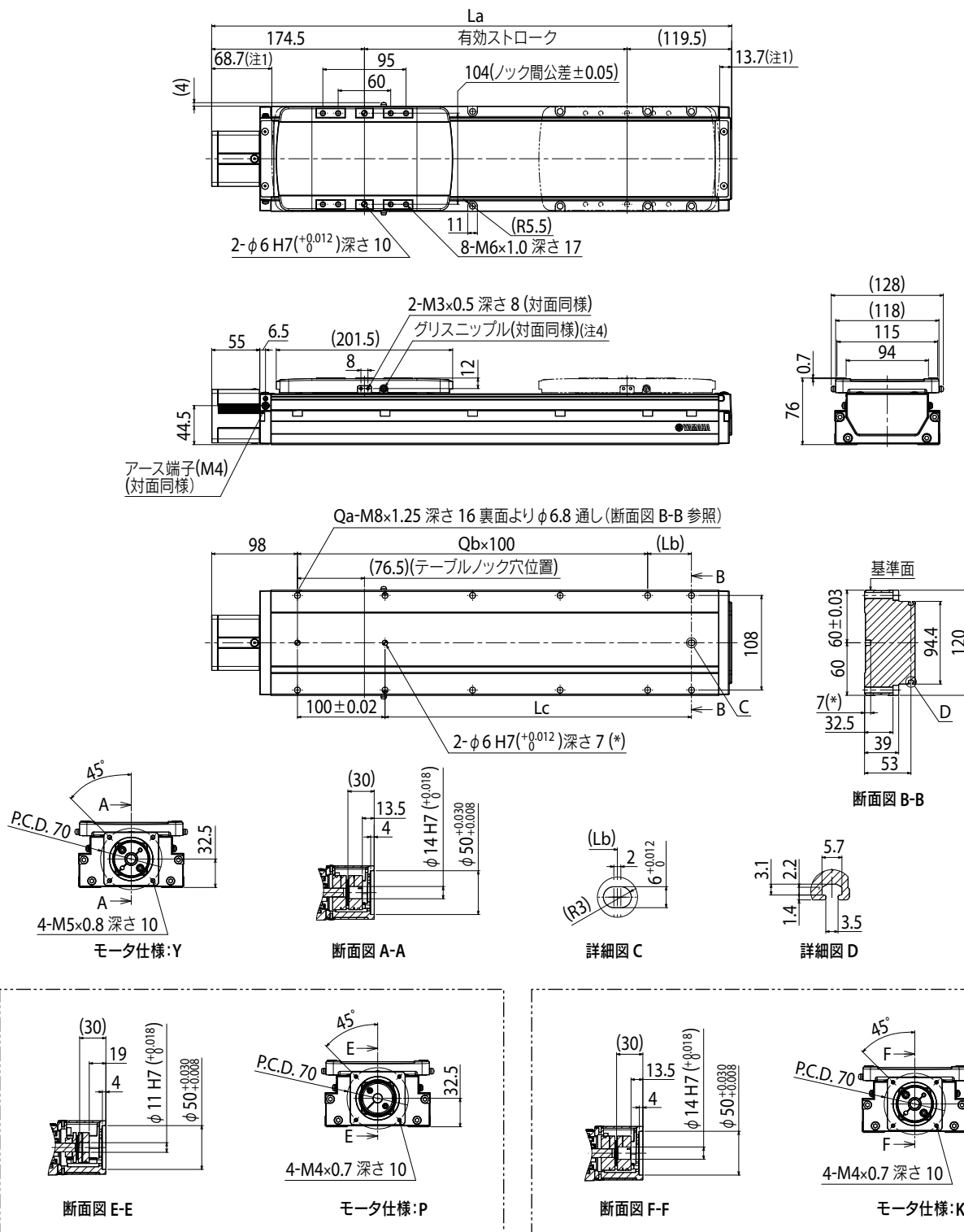
● モータ取付: 折曲げ (A)

ストローク	標準価格	ストローク	標準価格
50	-	700/750	-
100/150	-	800/850	-
200/250	-	900/950	-
300/350	-	1000/1050	-
400/450	-	1100/1150	-
500/550	-	1200/1250	-
600/650	-		

※ 在庫はWEBサイトにてご確認ください。

LBAS12 ストレートタイプ (S)

※ LBAS12 (200W) と LBAS12 (400W) の外観図は同一です。

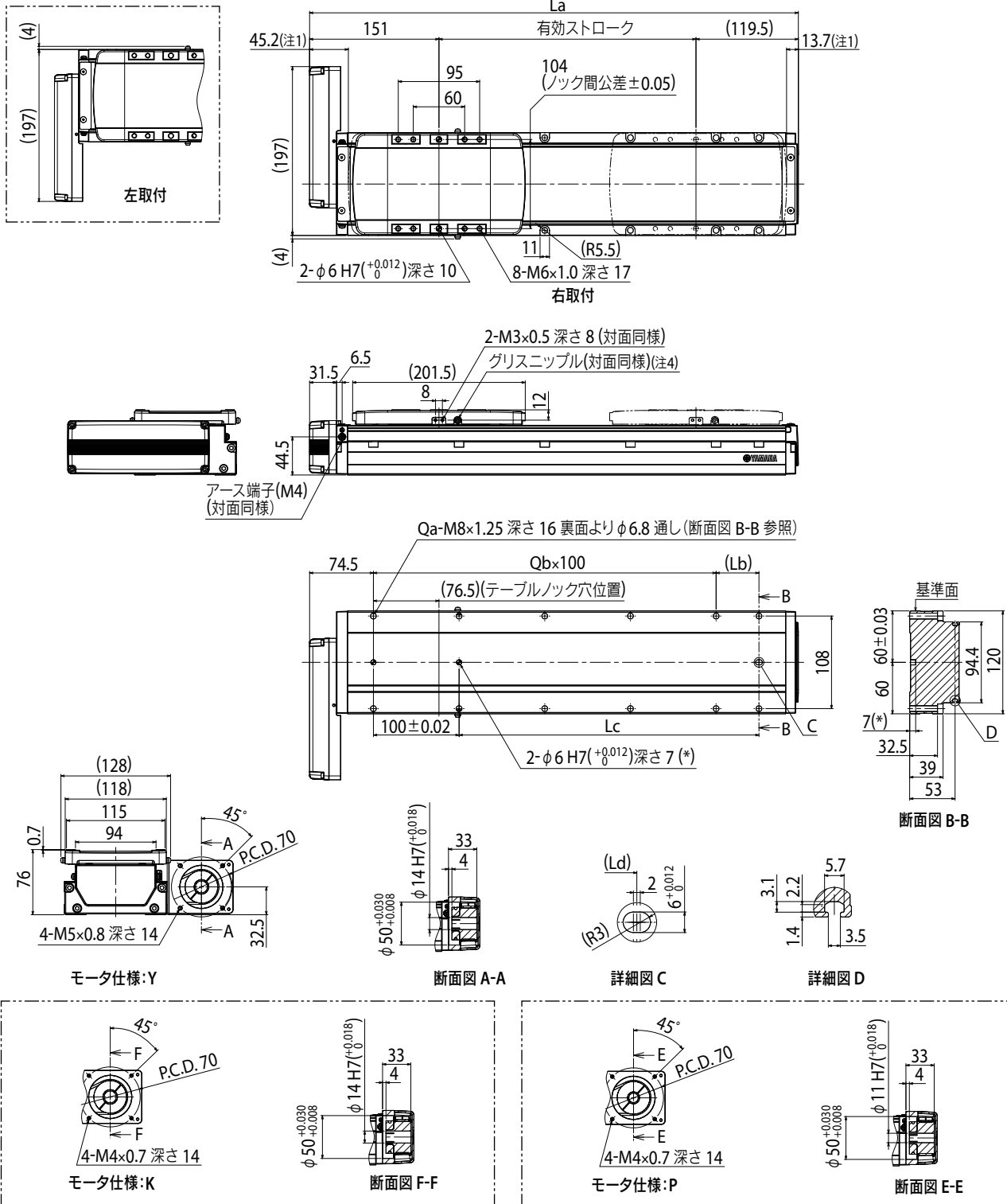


注1. 両端からのメカストップによる停止位置です。
 注2. モータ取付専用部品は、お客様にて取付、調整を行ってください。詳細はマニュアルをご参照ください。
 注3. 取付通し穴で、本体取付に使用する六角穴付ボルト<M6×1.0>は、首下長さ<45mm以上>を推奨します。
 取付タップ穴で、本体取付に使用する六角穴付ボルト<M8×1.25>は、首下長さ<架台の厚さ+16mm以下>を推奨します。
 注4. 給脂用ノズル(推奨) (詳細P.143参照)

有効ストローク	50	100	150	200	250	300	350	400	450	500	550	600	650	700	750	800	850	900	950	1000	1050	1100	1150	1200	1250	
La	344	394	444	494	544	594	644	694	744	794	844	894	944	994	1044	1094	1144	1194	1244	1294	1344	1394	1444	1494	1544	
Lb	100	50	100	50	100	50	100	50	100	50	100	50	100	50	100	50	100	50	100	50	100	50	100	50	100	
Lc	100	150	200	250	300	350	400	450	500	550	600	650	700	750	800	850	900	950	1000	1050	1100	1150	1200	1250	1300	
Qa	6	8	8	10	10	12	12	14	14	16	16	18	18	20	20	22	22	24	24	26	26	28	28	30	30	
Qb	1	2	2	3	3	4	4	5	5	6	6	7	7	8	8	9	9	10	10	11	11	12	12	13	13	
本体質量 (kg)	4.5	4.9	5.3	5.7	6.1	6.5	6.9	7.3	7.7	8.1	8.6	9	9.4	9.9	10.3	10.7	11.2	11.6	12.1	12.5	12.9	13.4	13.8	14.3	14.7	
最高速度 (mm/sec)	リード32	1800																								
	リード20	1080																								
	リード10	600																								
	リード5	300																								
	速度設定	-																								

LBAS12 折曲げタイプ (A)

※ LBAS12 (200W) と LBAS12 (400W) の外觀図は同一です。



- 注1. 両端からのメカストップによる停止位置です。
- 注2. モータ取付用専用部品は、お客様にて取付、調整を行ってください。詳細はマニュアルをご参照ください。
- 注3. 取付通し穴で、本体取付に使用する六角穴付ボルト<M6×1.0>は、首下長さ<45mm以上>を推奨します。
取付タップ穴で、本体取付に使用する六角穴付ボルト<M8×1.25>は、首下長さ<≪架台の厚さ+16mm以下>>を推奨します。
- 注4. 給脂用ノズル(推奨) (詳細P.143参照)

有効ストローク	50	100	150	200	250	300	350	400	450	500	550	600	650	700	750	800	850	900	950	1000	1050	1100	1150	1200	1250
La	320.5	370.5	420.5	470.5	520.5	570.5	620.5	670.5	720.5	770.5	820.5	870.5	920.5	970.5	1020.5	1070.5	1120.5	1170.5	1220.5	1270.5	1320.5	1370.5	1420.5	1470.5	1520.5
Lb	100	50	100	50	100	50	100	50	100	50	100	50	100	50	100	50	100	50	100	50	100	50	100	50	100
Lc	100	150	200	250	300	350	400	450	500	550	600	650	700	750	800	850	900	950	1000	1050	1100	1150	1200	1250	1300
Qa	6	8	8	10	10	12	12	14	14	16	16	18	18	20	20	22	22	24	24	26	26	28	28	30	30
Qb	1	2	2	3	3	4	4	5	5	6	6	7	7	8	8	9	9	10	10	11	11	12	12	13	13
本体質量 (kg)	4.5	4.9	5.3	5.7	6.1	6.5	6.9	7.3	7.7	8.2	8.6	9.1	9.5	9.9	10.4	10.8	11.2	11.7	12.1	12.6	13	13.4	13.9	14.3	14.8
最高速度 (mm/sec)	リード32	1800										1620	1440	1260	1080	990	810	720	630	630	540	450	360	360	
	リード20	1200										1080	960	840	720	660	540	480	420	420	360	300	240	240	
	リード10	600										540	480	420	360	330	270	240	210	210	180	150	120	120	
	リード5	300										270	240	210	180	165	135	120	105	105	90	75	60	60	
	速度設定	-										90%	80%	70%	60%	55%	45%	40%	35%	35%	30%	25%	20%	20%	