

仕様諸元表

	機種名	YT660 YT660-B	YSF860 YSF860-B	YT1070	YSF1070	YSF1070T YSF1070T-B	YT1380	YT1380X	YT1390X	YT1390XR	YS1390A	YS1390AR	
寸法・重量	全長(mm)	1,414	1,474	1,450	1,513	1,513	1,660	1,660	1,660	1,700	1,700	1,700	
	/ブレード装着時(mm)	/1,744	/1,804	—	—	/1,838	—	—	—	—	—	—	
	全幅(mm)	621	620	730	730	730	815	815	915	915	915	915	
	/ブレード装着時(mm)	/675	/675	—	—	/780	—	—	—	—	—	—	
除雪性能	全高(mm)	1,058	1,065	1,105	1,105	1,105	1,360	1,360	1,360	1,360	1,360	1,360	
	装備重量(kg)	112	158	137	162	177	240	245	259	275	299	313	
	/ブレード装着時(kg)	/123	/169	—	—	/190	—	—	—	—	—	—	
	除雪幅(mm)	615	615	715	715	715	815	815	915	915	915	915	
除雪性能	/ブレード使用時(mm)	/670	/670	—	—	/775	—	—	—	—	—	—	
	除雪高(mm)	440	440	510	510	510	570	570	570	570	570	570	
走行装置	除雪機構	2ステージオーガ・ブロウ											
	走行装置	エンドレスゴムトラック											
	変速装置	無段変速HST											
原動機	エンジン形式	空冷4ストロークOHV											
	使用燃料	無鉛レギュラーガソリン											
	排気量 (cm³)	171	296	296	296	296	358	358	358	358	374	374	
	エンジン出力 (kW[ps]/rpm)※	3.5[4.8] /3,600	6.8[9.3] /3,400	7.0[9.5] /3,600	6.9[9.4] /3,600	6.9[9.4] /3,600	8.7[11.8] /3,600	8.7[11.8] /3,600	8.7[11.8] /3,600	8.7[11.8] /3,600	7.8[10.6] /3,600	7.8[10.6] /3,600	
	燃料タンク容量(ℓ)	4.5	6.7	5.8	6.7	6.7	6.1	6.1	6.1	6.1	6.7	6.7	
	エンジンオイル容量(ℓ)	0.6	1.0	1.0	1.0	1.0	1.1	1.1	1.1	1.1	1.1	1.1	
	始動方式	セルスタータ (エレクトリック) &リコイル式	セルスタータ (エレクトリック)	セルスタータ (エレクトリック) &リコイル式	セルスタータ(エレクトリック)								

※仕様諸元表に表示したエンジン出力は、回転数3,600rpm(YSF860・YSF860-Bは3,400rpm)での代表的なエンジンのネット出力値です。除雪機に搭載された状態での実出力値はエンジン回転数、使用環境やその他の条件により変化します。



ヤマハ除雪機ラインナップ2023年版  
ヤマハ青い除雪機

パワフル・静音・簡単・安心  
ALLROUND  
どんな雪も、快適除雪



ヤマハ除雪機【公式YouTubeチャンネル】  
**YamahaSnowblower**  
 ヤマハ除雪機の魅力を分かりやすく紹介する  
**除雪機体験チャンネル**

盗難補償制度で安心のサポート

ヤマハ盗難補償制度

【対象商品】 2023年5月1日以降、新車で購入された全モデル。(YU240は盗難補償対象外)  
 【補償期間】 2023年6月1日午後4時～2024年6月1日午後4時まで。  
 【加入時のご負担】 お客様に保険料のご負担はございません。  
 【補償時のご負担】 補償代替機の受け取りに際し、盗難に遭われた除雪機のメーカー希望小売価格の約1割をご負担いただきます。

安心の保証、もしもの保険。

**2年保証** | **1年保証**  
 ヤマハ除雪機(新車) | ヤマハオプションブレード(新品)

対象はヤマハ発動機販売(株)、ヤマハモーターパワープロダクツ(株)が販売する除雪機です。  
 ※詳しくは保証書をご覧ください。日常点検、定期点検を必ず実施してください。

賠償責任保険付き  
 (1事故/対人:1億円、対物:1,000万円)

【※取扱説明書に添付している保険加入申込書を送付いただいた方が対象です】  
 保険期間 2023年6月1日午後4時～2024年6月1日午後4時まで

安全にご使用いただくための情報と全国に広がる安心のサポート体制のご案内、  
 最新の除雪機テレビCMをホームページで公開しています。

ヤマハ除雪機 検索

<https://www.yamaha-motor.co.jp/snowblower/>

正しい操作で、安心除雪。

●ご使用になる前に、必ず取扱説明書をよくお読みください。●運転中は回転部・投雪部に顔や手足を絶対に近づけないでください。●点検・整備時は必ずエンジンを停止してキーを抜いてください。●投雪の際は、人・窓・車など、周りにご配慮ください。●本機は私有地などでご使用ください。●その他、ご不明な点は販売店におたずねください。●雪質・作業条件により除雪能力や運転時間は異なります。

●価格は参考価格です。詳しくは販売店にお問い合わせください。●メーカー希望小売価格には消費税が含まれています。●本仕様・カラーは予告なく変更することがあります。●仕様変更などにより、写真や内容が一部実車と異なる場合があります。●在庫切れの場合もあります。●ボディカラーは撮影条件、印刷などにより実際の色と異なる場合があります。

2023年5月現在 ○この印刷物を無断転載無断使用することはお断りいたします。

ヤマハの「青い除雪機」は全機種に安心停止デッドマンクラッチ機構を標準装備。

除雪機安全規格 SSS 8104-2009  
 ヤマハモーターパワープロダクツ株式会社の除雪機は、除雪機安全協議会の自主規格「歩行型ロータリー除雪機の安全規格」に適合しています。



ヤマハ発動機株式会社  
 カスタマー コミュニケーションセンター  
 〒438-8501 静岡県磐田市新貝2500

☎ 0120-090-819  
 受付時間 月曜～金曜  
 (祝日、弊社所定の休日等を除く)  
 9:00～12:00 13:00～17:00



# オールラウンド除雪

新雪・湿った雪・しまった雪・固まった雪…

どんな雪にもフル対応。

静かでパワフル、簡単・安心のヤマハ除雪機。



## ヤマハの親切機能

- 便利[ブレード]
- 快適[ジェットシューター] ヤマハ独自
- 安心[シャーボルトガード] ヤマハ独自
- 保管[燃料コック] ヤマハ独自
- 静音[静音設計] ヤマハ独自
- 旋回[3つの旋回機能]

3-6

## ラインナップ

### 機能・装備対応表

あなたの環境にピッタリの一台をお選びください。

7-8

除雪幅  
**60**  
cmタイプ

YT660  
YT660-B  
YSF860  
YSF860-B

9-10

除雪幅  
**70**  
cmタイプ

YT1070  
YSF1070  
YSF1070T  
YSF1070T-B

11-12

除雪幅  
**80/90**  
cmタイプ

YT1380  
YT1380X  
YT1390X  
YT1390XR

13-14

除雪幅  
**90**  
cmタイプ

YS1390A  
YS1390AR

15-16

機能説明 \_\_\_\_\_ 17

オプション \_\_\_\_\_ 18

降雪地域の生活に密着して進化した  
「ヤマハ除雪機のあゆみ」



※写真はYSF1070T-B(オプション装着品)です。

※1 2023年5月現在。

# あなたにやさしい 高性能が、 ヤマハの基本です。

ヤマハ除雪機の6つの親切機能

**2 | 快適**  
雪詰まりでの  
作業中断を解消  
→5ページ



インペラー  
オーガ

シューター

ヤマハ独自※1

**6 | 旋回**  
力のいる旋回が、  
らくらく  
→6ページ

**5 | 静音**  
早朝の除雪作業も  
気兼ねなく  
→6ページ

**4 | 保管**  
燃料抜きは  
燃料コックを回すだけ  
→6ページ

**3 | 安心**  
除雪作業の際の  
機械の損傷を防ぐ  
→5ページ

**1 | 便利**  
浅い積雪や  
春先のベタ雪に最適  
→4ページ



※写真はYSF1070T-Bです。

トラック

ヤマハの親切機能の動画はこちら



ヤマハの  
親切機能

## 1 | 便利 浅い積雪や春先のベタ雪に最適



ブレード

降ったばかりの浅い新雪や溶けかけたベタ雪など、飛ばしにくい雪はブレード除雪。オーガを回さないから低燃費、しかも回転音がないためご近所に気にせず、静かに除雪できます。しっかり積もった低積雪や積みかさなった重い雪、中積雪にはロータリーでしっかり除雪。ブレード除雪機なら、一台で一シーズンおまかせです。  
※ YSF860-Bのオーガを回さない場合の運転音58.2dB(A)。(ヤマハ調べ)  
■搭載機種: YT660-B、YSF860-B、YSF1070T-B



ブレードを下げれば▶ブレード除雪機  
5cm以下の雪※2  
ベタ雪



ブレードを上げれば▶ロータリー除雪機  
5cm以上の雪※2

※2 ブレード除雪・ロータリー除雪の高さは目安で、雪質により変わります。

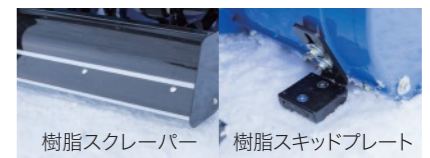
※写真はYSF1070T-B(オプション装着品)です。

### ブレードのおすすめポイント

<p>積雪量に応じて 使い分け。</p> <p>5cm程度の積雪には、ブレード除雪でササッと。10cm以上の積雪ならロータリーで本格除雪。</p>	<p>シャーベット状の雪こそ 本領発揮。</p> <p>春先の雪や水を含んだ溶けかけの雪など、ロータリーで飛ばしにくい雪こそ、ブレードが威力を発揮します。</p>	<p>移雪にも便利で、 らくらく。</p> <p>融雪槽や流雪口までの移雪もブレードなら、らくらくです。(雪を流し入れる際は、スコップを使用してください)</p>	<p>うれしい、 エコ&amp;サイレント。</p> <p>ブレード除雪なら、オーガを回さず低燃費。さらに回転音がないため静音除雪が可能。</p>
---	---	---	---

※ブレードを上げ下げする時は、エンジンを切り、ブレードのハンドルを持ってゆっくりと操作してください。

**オプション**  
樹脂スクレーパー&樹脂スキッドプレート  
オプションの樹脂スクレーパーと樹脂スキッドプレートの装着でタイル面やアスファルト路面を保護し、除雪時の音も軽減。静かで快適なブレード除雪が可能になります。



ブレード除雪  
使い方Q&A

# ヤマハの親切機能

あなたにやさしい  
高性能が、  
ヤマハの基本です。



※写真はYSF1070T-Bです。

## 2 快適 雪詰まりでの作業中断を解消 & 投雪距離アップ!



雪はけの良い特殊樹脂板をシューターやインペラー内部に装着。雪詰まりで除雪作業が中断するといったストレスも少なく、湿った雪も力強く遠くへ、飛ばしたい所に投雪できます。  
※YT660、YT660-B、YSF860、YSF860-Bはインペラー部にジェットシューターは装着されません。



## 3 安心 除雪作業の際の機械の損傷を防ぐ



除雪中、埋もれた石や木片などの噛み込みによる衝撃で折れることのあるシャーボルト(エンジン伝達部分と雪をかく刃をつなぐボルト)。その交換には面倒な作業が必要でした。シャーボルトガードは、衝撃時にシャーボルトにかかる負担を抑え除雪機本体の損傷を未然に防ぎます。

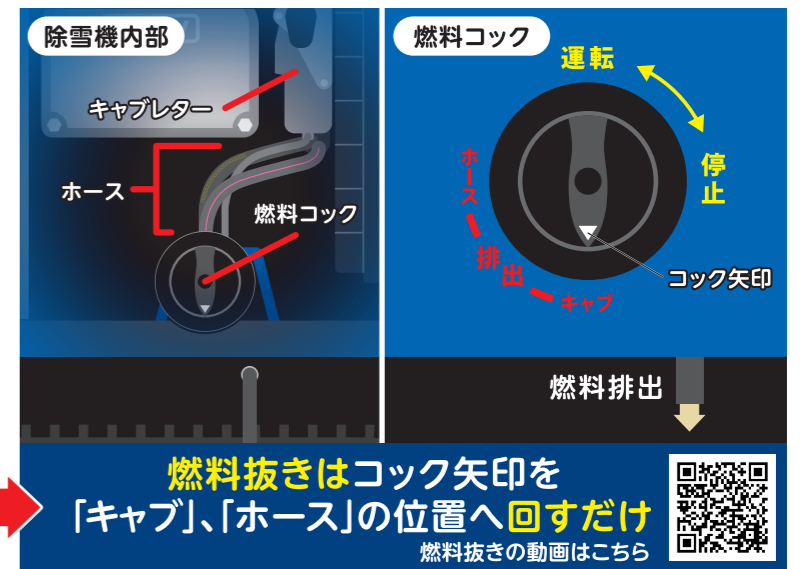


圧入式 ■搭載機種: YT1380、YT1380X、YT1390X、YT1390XR、YS1390A、YS1390AR  
ゴムダンパー式 ■搭載機種: YT660、YT660-B、YSF860、YSF860-B、YT1070、YSF1070、YSF1070T、YSF1070T-B

## 4 保管 燃料抜きは燃料コックを回すだけ



除雪シーズンが終わり除雪機を長期保管する場合、燃料抜きが必要になります。燃料が残ったまま放置すると、キャブレター(燃料と空気を混合する装置)内部やホースのガソリンが変質し、詰まり等で故障の原因になる場合があります。ヤマハ除雪機なら燃料コックを回すだけで簡単に燃料抜きができ、翌シーズンの使い始めも安心です。



燃料抜きをしないと  
キャブレターの燃料詰まりやホースの劣化で  
故障の原因になる場合があります

燃料抜きはコック矢印を  
「キャブ」、「ホース」の位置へ回すだけ  
燃料抜きの動画はこちら

## 5 静音 早朝の除雪作業も気兼ねなく



エンジンを包み込むカバーや大型マフラーなど、ヤマハ独自※1の設計で運転音が従来の1/3※2に。早朝の除雪作業も近所に気兼ねなく行えます。また、ローアイドルガバナ搭載機種は、低速除雪時の燃料消費を約40%に低減。暖機運転も不要です。

■搭載機種: YSF860、YSF860-B、YSF1070、YSF1070T、YSF1070T-B、YS1390A、YS1390AR

運転音の目安	騒々しい街角 70dB(A)	YSF1070T 66.8dB(A)※3	YSF860 64.8dB(A)※4	普通の会話 60dB(A)
--------	-------------------	-------------------------	-----------------------	------------------



YSF860の場合  
運転音約 1/3 ※2

## 6 旋回 力のいる旋回操作が、らくらく

### 旋回機能

力のいる除雪時の旋回がスイッチやレバー操作でラクに行え、快適な除雪作業をサポートします。タイプごとに3種類の旋回機能があります。



■搭載機種: YSF1070T、YSF1070T-B



■搭載機種: YT1380、YT1380X、YT1390X、YT1390XR



■搭載機種: YS1390A、YS1390AR



※写真はYSF1070T-B(オプション装着品)です。

※1 2023年5月現在。 ※2 YSF860の計測値、YT1070との比較。(ヤマハ調べ) ※3 YSF1070Tの計測値、7m離れた地点で4方向より測定した平均値。(ヤマハ調べ) ※4 YSF860の計測値、7m離れた地点で4方向より測定した平均値。(ヤマハ調べ)

# あなたの環境にピッタリの一台をお選びください。

機種名	除雪幅 60cmタイプ <span>9ページへ</span>				除雪幅 70cmタイプ <span>11ページへ</span>				除雪幅 80/90cmタイプ <span>13ページへ</span>				除雪幅 90cmタイプ <span>15ページへ</span>					
	YT660	YT660-B	YSF860	YSF860-B	YT1070	YSF1070	YSF1070T	YSF1070T-B	YT1380	YT1380X	YT1390X	YT1390XR	YS1390A	YS1390AR				
メーカー希望小売価格(税込)	437,800円	496,980円	562,100円	621,280円	541,200円	609,400円	701,800円	768,680円	750,200円	847,000円	935,000円	1,052,700円	1,097,800円	1,207,800円				
除雪量	最大除雪高の目安 <span>↑</span> 53cm				60cm				60cm				73cm		79cm			
	除雪幅 / ブレード使用時 <span>←→</span> 61.5cm / 67cm				71.5cm				71.5cm / 77.5cm				81.5cm				91.5cm	
面積	玄関前・庭・家周辺・駐車場(10台以下)				店舗・倉庫・駐車場(10台以上)				広場・グラウンド									
雪質	新雪 <span>◎</span>																	
	湿った雪 <span>○</span>																	
	しまった雪 <span>○</span>																	
	固まった雪 <span>○</span>																	
機能・装備	除雪・投雪	しっかり除雪	①フリーロック式チルト機構				②油圧式チルト機構				③電磁クラッチ				④雪かきジョーズ			
		スムーズ除雪	③電磁クラッチ				③電磁クラッチ				⑤オーガローリング				⑤オーガローリング			
	快適操作	④雪かきジョーズ	⑬ラッセル形状ウォームケース				⑭ブレード				⑭ブレード				⑭ブレード			
		⑬ラッセル形状ウォームケース	⑭ブレード				⑭ブレード				⑭ブレード				⑭ブレード			
	走行・旋回	旋回方式	⑮イージーターン <span>ヤマハ独自</span> <span>※5</span>				⑯サイドクラッチ				⑰フリーターン							
		走行方式	⑱HST															
	メンテナンス	簡易メンテナンス	⑲燃料コック <span>ヤマハ独自</span> <span>※5</span>															
		ボルト破損防止	⑳シャーボルトガード ゴムダンパー式 <span>ヤマハ独自</span> <span>※5</span>				㉑シャーボルトガード 圧入式 <span>ヤマハ独自</span> <span>※5</span>											
	快適安心	おしらせ機能	㉒オイルウォーニング				㉒オイルウォーニング				㉒オイルウォーニング				㉒オイルウォーニング			
		環境性能	㉓静音設計 <span>ヤマハ独自</span> <span>※5</span>				㉓静音設計 <span>ヤマハ独自</span> <span>※5</span>				㉓静音設計 <span>ヤマハ独自</span> <span>※5</span>				㉓静音設計 <span>ヤマハ独自</span> <span>※5</span>			
簡単始動		㉔ローアイドルガバナ <span>ヤマハ独自</span> <span>※5</span>	㉔ローアイドルガバナ <span>ヤマハ独自</span> <span>※5</span>				㉔ローアイドルガバナ <span>ヤマハ独自</span> <span>※5</span>				㉔ローアイドルガバナ <span>ヤマハ独自</span> <span>※5</span>				㉔ローアイドルガバナ <span>ヤマハ独自</span> <span>※5</span>			
		㉕LEDライト	㉕LEDライト				㉕LEDライト				㉕LEDライト				㉕LEDライト			
安心サポート	㉖オートチョーク																	
	㉗セルスタータ																	
	㉘安心停止デッドマンクラッチ機構																	

※1 新雪の場合。チルト機構でオーガを最大限上げた場合の最大除雪高。 ※2 しまった雪とは、1~2日置いた雪や屋根から落ちた雪の事。固まった雪とは、除雪車が置いていった雪の事。 ※3 お手持ちの除雪機に後付け可能。 ※4 YT660、YT660-B、YSF860、YSF860-Bはインペラー部にジェットシューターは装着されません。 ※5 2023年5月現在。 ※6 価格は参考価格です。詳しくは販売店にお問い合わせください。 ○メーカー希望小売価格には消費税が含まれています。

除雪幅 **60** cmタイプ

YT660/YT660-B/YSF860/YSF860-B

小さくてもパワフル、  
抜群の操作性で快適除雪。

### YT660

ジェットシューター装備、  
快適除雪のエントリーモデル。



除雪シーンを  
動画でご紹介



メーカー希望小売価格 税込437,800円 (税抜398,000円)

全長1,414mm 全幅621mm 全高1,058mm JANコード:4997789401295

オプション  
ブレード  
対応

### YT660-B

一台で一冬フル稼働、  
ブレード搭載小型除雪機。

ブレード  
搭載

ECO&  
SILENT



メーカー希望小売価格 税込496,980円 (税抜451,800円)

全長1,744mm ブレード幅675mm 全高1,058mm ブレード高220mm JANコード:4997789401301

### YSF860

扱い易く静かに除雪、  
コンパクトな小型静音除雪機。

静音  
モデル



メーカー希望小売価格 税込562,100円 (税抜511,000円)

全長1,474mm 全幅620mm 全高1,065mm JANコード:4997789401318

オプション  
ブレード  
対応

### YSF860-B

低騒音、低燃費、ブレード搭載。  
小型静音除雪機。

静音  
モデル

ブレード  
搭載

ECO&  
SILENT



メーカー希望小売価格 税込621,280円 (税抜564,800円)

全長1,804mm ブレード幅675mm 全高1,065mm ブレード高220mm JANコード:4997789401325



シャープボルトガード[ゴムダンパー式] ヤマハ独自

除雪作業の際の機械の損傷を防ぐ。

除雪中、埋もれた石や木片などの噛み込みによる衝撃で折れることのあるシャープボルト(エンジン伝達部分と雪をかく刃をつなぐボルト)。その交換には面倒な作業が必要でした。シャープボルトガードは、衝撃時にシャープボルトにかかる負担を抑え除雪機本体の損傷を未然に防ぎます。

石などを噛み込むと  
衝撃で除雪機に損傷を  
受ける場合があります

石などの  
噛み込み

シャープボルトガードなら  
衝撃を緩和し  
シャープボルトの損傷を防ぐ

一般的なシャープボルト仕様  
衝撃でシャープボルトがせん断  
交換作業が必要

シャープボルトとは:エンジンの動力伝達部分(オーガシャフト)と雪をかく刃(オーガ)をつなぐボルト。異物の噛み込みなどでオーガが衝撃を受けた際にボルトがせん断することで、以降の衝撃を空回りさせエンジンの損傷を防ぎます。

静音設計 ヤマハ独自

朝の住宅地の除雪も、静かで快適。

ヤマハ独自※3の設計技術で今までの約1/3※4の運転音を実現。ローアイドルガバナ搭載機は低速除雪時の静音性能がさらにアップ、環境に優しい静かな除雪作業を可能にしました。

■搭載機種:YSF860、YSF860-B

エンジンカバー  
大型マフラー

運転音目安

騒々しい街角70dB(A)

YSF1070T 66.8dB(A)※5

YSF860 64.8dB(A)※6

普通の会話60dB(A)

YSF860の場合  
運転音約 1/3 ※4

ジェットシューター ヤマハ独自

雪詰まりを軽減、力強く飛ばす。

シューター内部の雪づまりを軽減、あらゆる雪質でもパワフルに吹き飛ばします。

YT660、YT660-B、YSF860、YSF860-Bはインペラー部にジェットシューターは装着されません。

LEDライト/黄色LEDライト

低消費電力の長寿命LEDライト。

少ない消費電力で周囲を明るく照らします。さらにYSFシリーズは黄色LEDライト採用で視認性も向上。

LEDライト ■搭載機種:YT660、YT660-B  
黄色LEDライト ■搭載機種:YSF860、YSF860-B

黄色LEDライト

ローアイドルガバナ ヤマハ独自

低速除雪での作業性向上、さらに低燃費。

エンジンの回転を抑えた低速での作業性向上。また除雪機始動時の暖機運転がほぼ不要になり除雪作業がすぐに始められます。


■搭載機種:YSF860、YSF860-B

ローアイドル運転時  
燃料消費 約40%  
低減 ※7

新燃料タンクキャップ

開けにくい、締めにくいを解消。

指のかかりやすい、開けやすい新燃料タンクキャップ採用。(全機種)



除雪幅	除雪高	雪質	機種比較表
61.5cm ブレード使用時 67cm	最大除雪高の目安※1 53cm 新雪 44cm 固まった雪※2 31cm	新雪 湿った雪 しまった雪 固まった雪	ブレード YT660 → YT660-B YSF860 → YSF860-B 静音

※1 新雪の場合。ロータリー使用時に、チルト機構でオーガを最大限上げた場合の最大除雪高。 ※2 しまった雪・固まった雪にはオーガの高さ(31cm)が除雪目安となります。 ※3 2023年5月現在。  
※4 YSF860の計測値。YT1070との比較。(ヤマハ調べ) ※5 YSF1070Tの計測値。7m離れた地点で4方向より測定した平均値。(ヤマハ調べ) ※6 YSF860の計測値。7m離れた地点で4方向より測定した平均値。(ヤマハ調べ) ※7 ハイアイドル運転時との比較。(ヤマハ調べ)  
○価格は参考価格です。詳しくは販売店にお問い合わせください。 ○メーカー希望小売価格には消費税が含まれています。

機能・ 装備比較表	フリーロック	電磁クラッチ	雪かきジョーズ	ジェットシューター	流石クワイエット	電磁ブレーキ	5速クワトロ	ウォームアップ	ブレード	HST	燃料コック	シャープボルトガード	オイルウォーミング	静音設計	ローアイドルガバナ	LEDライト	オートチョーク	セルスターター	安心停止機構
YT660	●	●	●	●	●	●	●	●	●	●	●	●	●	●	●	●	●	●	●
YT660-B	●	●	●	●	●	●	●	●	●	●	●	●	●	●	●	●	●	●	●
YSF860	●	●	●	●	●	●	●	●	●	●	●	●	●	●	●	●	●	●	●
YSF860-B	●	●	●	●	●	●	●	●	●	●	●	●	●	●	●	●	●	●	●

除雪幅

70  
cmタイプ

YT1070/YSF1070/YSF1070T/YSF1070T-B

小型・パワフルで、抜群の操作性。  
さらに優れた静音性と省エネ性で安心・快適。

YT1070

パワフルに使いやすく、  
操作性抜群の  
高機能小型除雪機。



メーカー希望小売価格 税込541,200円(税抜492,000円)

全長1,450mm 全幅730mm 全高1,105mm

JANコード:4997789401363



YSF1070

静かでパワフル、  
ジェットシューター装備の  
小型静音除雪機。

静音  
モデル



メーカー希望小売価格 税込609,400円(税抜554,000円)

全長1,513mm 全幅730mm 全高1,105mm

JANコード:4997789401332



YSF1070T

滑らかに旋回、  
イージーターン機構装備、  
高性能静音モデル。

静音  
モデル

イー  
ジー  
ター  
ン  
装  
備



メーカー希望小売価格 税込701,800円(税抜638,000円)

全長1,513mm 全幅730mm 全高1,105mm

JANコード:4997789401349



YSF1070T-B

イージーターン機構装備、  
ブレード搭載の  
小型静音除雪機。

静音  
モデル

イー  
ジー  
ター  
ン  
装  
備

ブ  
レ  
ード  
搭  
載

ECO&  
SILENT



メーカー希望小売価格 税込768,680円(税抜698,800円)

全長1,838mm ブレード幅780mm 全高1,105mm ブレード高220mm JANコード:4997789401356



除雪シーンを  
動画でご紹介



※写真はYSF1070T-B(オプション装着品)です。



イー  
ジー  
ター  
ン

滑らかに旋回、  
進化したイージーターン。

※3  
ヤマハ独自

スイッチ操作で滑らかな旋回が可能。ターン機能に加え、コントローラーが旋回時のショックを軽減。除雪が楽に行えます。

■搭載機種: YSF1070T、YSF1070T-B

手元のスイッチ操作でスムーズな旋回が可能。



小回りがきき、狭い場所での  
除雪作業を強力にサポート。

※写真はYSF1070T-B(オプション装着品)です。



電  
磁  
ク  
ラ  
ッ  
チ

オーガクラッチ操作は、スイッチひとつ。

オーガクラッチの操作が軽くなり、オーガベルトの耐久性が増します。

■搭載機種: YSF1070、YSF1070T、YSF1070T-B



静  
音  
設  
計

朝の住宅地の除雪も、静かで快適。

※3  
ヤマハ独自

優れた防音効果で作業時の運転音を軽減。  
ご近所に気兼ねしなくても、朝の除雪を快適に行えます。

■搭載機種: YSF1070、YSF1070T、YSF1070T-B



ロ  
ー  
ア  
イ  
ドル  
ガ  
バ  
ナ

低速除雪での  
作業性向上、さらに低燃費。

※3  
ヤマハ独自

エンジンの回転を抑えた低速での作業性向上。また  
除雪機始動時の暖機運転がほぼ不要になり除雪作  
業がすぐに始められます。

■搭載機種: YSF1070、YSF1070T、YSF1070T-B

ローアイドル運転時  
燃料消費 40%  
低減



ら  
く  
ら  
く  
ワ  
ン  
レ  
バー

投雪方向を  
片手でらくらくコントロール。

上下・左右、片手で素早くコントロール。狙った所にサッと投雪できます。



黄  
色  
LED  
ラ  
イ  
ト

低消費電力の長寿命LEDライト。

少ない消費電力で周囲を明るく照らします。  
黄色LEDライト採用で視認性も向上。

■搭載機種: YSF1070、YSF1070T、YSF1070T-B



除雪幅

71.5cm  
ブレード使用時  
77.5cm

除雪高

最大除雪高の目安※1  
60cm  
新雪  
51cm  
固まった雪※2  
35cm

雪質

新雪 湿った雪 しまった雪 固まった雪

※しまった雪とは、1～2日置いた雪や屋根から落ちた雪の事。  
固まった雪とは、除雪車が置いていった雪の事。

機種比較表

Table comparing models YT1070, YSF1070, and YSF1070T-B across features like Easy Turn, Quiet Model, and Blade Mounting.

Feature comparison table for all models, listing various options like Free Clutch, Jet Shooter, and LED Lights.

※1 新雪の場合。ロータリー使用時に、チルト機構でオーガを最大限上げた場合の最大除雪高。 ※2 しまった雪・固まった雪にはオーガの高さ(35cm)が除雪目安となります。 ※3 2023年5月現在。 ※4 ハイ  
○価格は参考価格です。詳しくは販売店にお問い合わせください。○メーカー希望小売価格には消費税が含まれています。

アイドル運転時との比較。(ヤマハ調べ)

除雪幅  
**80/90**  
cmタイプ

YT1380/YT1380X/YT1390X/YT1390XR

様々な除雪シーンもらくらくクリアする  
パワーと高機能。冬の実力派!

**YT1380**

幅広い除雪シーンに対応する、  
中型除雪機のベーシックモデル。



メーカー希望小売価格 税込750,200円(税抜682,000円)  
全長1,660mm 全幅815mm 全高1,360mm JANコード:4997789401097

**YT1380X**

信頼と充実の標準機能に加え、  
油圧チルト機構搭載で使いやすく。

油圧式  
チルト機構



メーカー希望小売価格 税込847,000円(税抜770,000円)  
全長1,660mm 全幅815mm 全高1,360mm JANコード:4997789401103

**YT1390X**

油圧チルト機構搭載、  
除雪幅90cmで除雪能力アップ。

- 油圧式チルト機構
- 90cmオーガ
- ロングトラック



メーカー希望小売価格 税込935,000円(税抜850,000円)  
全長1,660mm 全幅915mm 全高1,360mm JANコード:4997789401110



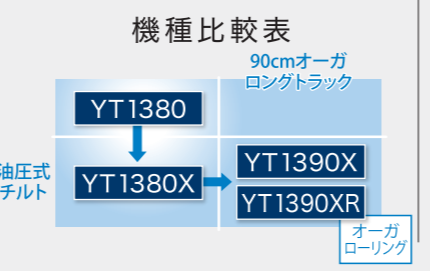
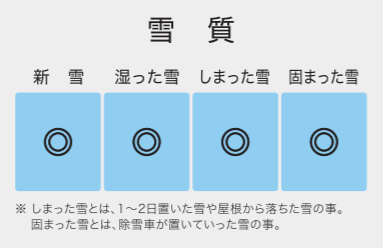
**YT1390XR**

オーガローリング機構装備で、  
傾斜面もラクラク。

- 油圧式チルト機構
- 90cmオーガ
- ロングトラック
- オーガローリング装備

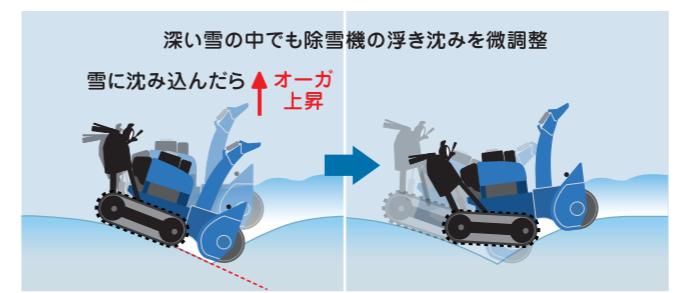


メーカー希望小売価格 税込1,052,700円(税抜957,000円)  
全長1,700mm 全幅915mm 全高1,360mm JANコード:4997789401127



**油圧式チルト機構**  
深い雪の中でも  
除雪機の浮き沈みを微調整。

深く積もった雪の除雪では、足元が不安定なため除雪機が沈み込みがちです。スイッチ操作ひとつでオーガ高の微調整ができ、除雪機を安定した姿勢に維持できます。  
■搭載機種: YT1380X, YT1390X, YT1390XR



**サイドクラッチ**  
軽快、らくらくターン。

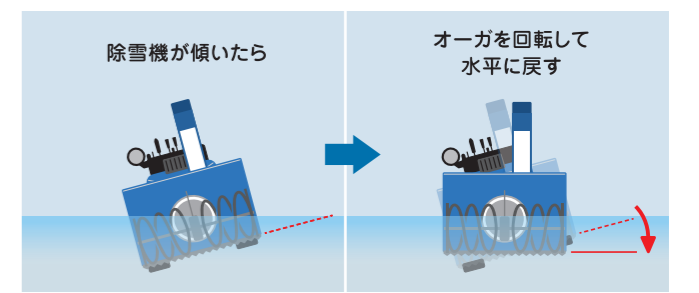
サイドクラッチにブレーキ機構を追加。左右のレバーを操作することでスムーズな方向転換が可能です。

**ロングトラック**  
深い雪でも抜群の安定感。

左右の間隔を広げ、長さを伸ばしたトラックにより、グリップ力が高く重心バランスの良い車体を実現しました。  
■搭載機種: YT1390X, YT1390XR

**オーガローリング**  
除雪面の左右の傾きを水平に直す。

高く積み上がった深い雪の上では、除雪機が傾いて雪につかまることがあります。オーガローリングで左右に傾いた除雪面を水平に戻すことで、安定した姿勢を保つことができます。  
油圧チルトとオーガローリングはひとつのスイッチで操作ができ、深い雪の走破性と操作性は抜群です。  
■搭載機種: YT1390XR



**シャーボルトガード[圧入式]**  
急な衝撃から機械の心臓部を守る。

除雪時の石や木片などの異物の噛みこみの衝撃を逃がし、シャーボルトにかかる負担をおさえることで、除雪機本体の損傷を防ぐヤマハならではの技術です。

**パワフルなエンジン**  
重い雪も、力強くスムーズに除雪。

排気量358cm<sup>3</sup>、最高出力8.7kW※4(11.8PS)。燃焼効率とパワーを、より向上させたエンジンを搭載しました。

※1 新雪の場合。ロータリー使用時に、チルト機構でオーガを最大限上げた場合の最大除雪高。 ※2 しまった雪・固まった雪にはオーガの高さ(40cm)が除雪目安となります。 ※3 2023年5月現在。 ○価格は参考価格です。詳しくは販売店にお問い合わせください。 ○メーカー希望小売価格には消費税が含まれています。

※4 仕様諸元表に表示したエンジン出力は、回転数3,600rpmでの代表的なエンジンのネット出力値です。除雪機に搭載された状態での実出力値はエンジン回転数、使用環境やその他の条件により変化します。



除雪幅  
**90**  
cmタイプ

YS1390A / YS1390AR

らくらくマチック搭載、オーガ操作はボタンを押すだけ。パワフルに快適除雪。

**YS1390A**

静音性、パワー、操作性、充実機能で快適除雪。

- 静音モデル
- フリーターン
- 舟形トラック
- 90cmオーガ
- らくらくマチック



メーカー希望小売価格税込1,097,800円(税抜998,000円) **オプションブレード対応**  
全長1,700mm 全幅915mm 全高1,360mm JANコード:4997789401134

**YS1390AR**

オーガローリング機構装備、傾斜面や広い場所、高積雪にも対応。

- 静音モデル
- フリーターン
- 舟形トラック
- 90cmオーガ
- らくらくマチック
- オーガローリング装備



メーカー希望小売価格税込1,207,800円(税抜1,098,000円) **オプションブレード対応**  
全長1,700mm 全幅915mm 全高1,360mm JANコード:4997789401141



**らくらくマチック**  
除雪スピードやオーガの調整が、除雪機まかせで、らくらく。  
コンピュータが、かしこく自動制御。スムーズで快適な除雪作業をサポートします。

①オートスピードコントロール

除雪の速度を自動調整するから、らくらく。  
雪の状態や量に応じて、除雪速度をコンピュータが自動制御。ひんぱんにスピード調整する必要がありません。



②オートリフト機能

後進時はオーガが自動で上昇するから、らくらく。  
前進・後進を繰り返す除雪作業では、オーガ(雪をかく部分)の上げ下げも、時には面倒な作業です。オートリフト機能なら、後進時に自動でオーガが上昇。スムーズな除雪作業をサポートします。



③オートリセット機能

前進時はオーガが元の位置に戻るから、らくらく。  
除雪時のオーガの高さをコンピュータが記憶、前進時にはオーガを元の除雪位置周辺※に自動で戻します。オートリフト機能と合わせ、手動作業を軽減できます。  
※オーガの戻る位置には若干の誤差が生じることがあります。



**らくらくポジション**  
姿勢を変えずにらくらく除雪。

除雪作業中にオーガを上げ下げしても、腰を曲げ伸ばしせず一定の姿勢で操作できる、セパレートフレームを採用しました。



**オーガローリング**  
除雪面の左右の傾きを水平に直す。

左右に傾いた車体の除雪面を水平に戻し、安定した姿勢を保つことができます。  
■搭載機種: YS1390AR



**静音設計** ヤマハ独自  
朝の住宅地の除雪も、静かで快適。

優れた防音効果で作業時の運転音を軽減。ご近所に気兼ねなく、朝の除雪を快適に行えます。

**らくらくシュートレバー**  
上下・左右に、投雪が思いのまま。

電動モーターでシューターの向きを調整、上下・左右の狙った所へ投雪できます。

**フリーターン**  
力を入れずに、スイスイ方向転換。

方向転換はコンピューター制御でらくらく簡単、手元のレバーを握るだけ。

**シャーボルトガード** ヤマハ独自  
急な衝撃から機械の心臓部を守る。

除雪時の石や木片などの異物の噛みこみの衝撃を逃がし、シャーボルトにかかる負担をおさえることで、除雪機本体の損傷を防ぎます。

**舟形トラック**  
深い雪でも埋もれにくい。

雪に埋もれにくい高い走破性で安定走行を実現します。

**オートインフォメーション**  
もしもの故障を自動でお知らせ。

ランプの点滅パターンにより、故障をお知らせします。

除雪幅	除雪高	雪質	機種比較表
91.5cm	最大除雪高の目安※1: 79cm 新雪: 57cm 固まった雪※2: 40cm	新雪 湿った雪 しまった雪 固まった雪	<p>静音 ターン機能 舟形トラック 90cmオーガ らくらくマチック</p> <p>YS1390A → YS1390AR</p> <p>オーガローリング</p>

※1 新雪の場合、ロータリー使用時に、チルト機構でオーガを最大限上げた場合の最大除雪高。 ※2 しまった雪・固まった雪にはオーガの高さ(40cm)が除雪目安となります。 ※3 2023年5月現在。 ○価格は参考価格です。詳しくは販売店にお問い合わせください。 ○メーカー希望小売価格には消費税が含まれています。

機能・装備比較表	油圧式	電磁クラッチ	電カシヨーズ	オーガローリング	ジェットシューター	360°シューター	電動シューター	65kg(2+1)HST	らくらくマチック	らくらくマチック	フリーターン	HST	燃料コック	シャーボルトガード	オイルウォッシング	静音設計	オートブレーク	セルスタータ	安全停止機構
YS1390A	●	●	●	○	●	●	●	●	●	●	●	●	●	●	●	●	●	●	●
YS1390AR	●	●	●	●	●	●	●	●	●	●	●	●	●	●	●	●	●	●	●

マークの付いている機能説明は動画でご覧いただけます。



**① フリーロック式チルト機構**  
オーガの高さ調節がレバー操作だけでできます。除雪作業中でも調節できます。

**③ 電磁クラッチ**  
オーガの始動操作がスイッチひとつでラクラク。

**⑤ オーガローリング**  
左右に傾いた車体の除雪面を水平に戻し、安定した姿勢を保つことができます。

**⑦ 2段ロングシュート**  
2段ロングシュートの装備で、遠くも近くも思いのままに投雪できます。

**⑨ らくらくワンレバー**  
投雪方向を上下・左右、片手ですばやくコントロール。狙った所にサッと投雪できます。

**⑪ らくらくマチック**  
スピードの調整、前・後進時のオーガの上げ下げ、高さ調整を自動で行います。

**⑬ ラッセル形状ウォームケース**  
先端を鋭くすることで雪壁への食い込み性能がアップしました。  
※搭載機種: YF660、YT660-B

**⑮ イージーターン**  
スイッチ操作で滑らかな旋回が可能なターン機能に加え、コントローラーが旋回時のショックを軽減。

**⑰ フリーターン**  
方向転換はコンピューター制御でらくらく簡単、手元のレバーを握るだけ。

**⑲ 燃料コック**  
キャブレターの燃料抜きはコックを回すだけ。大型燃料ストレーナカップで水抜き回数も減らします。

**⑳ シャーボルトガード 圧入式**  
石や木片などの異物の噛みこみの衝撃を逃がし、シャーボルトにかかる負担をおさえます。

**㉓ 静音設計**  
優れた防音効果で作業時の運転音を軽減。ご近所に気兼ねしなくても、朝の除雪を快適に行えます。

**㉕ LEDライト/黄色LEDライト**  
低消費電力の長寿命LEDライトを採用。さらにYSFシリーズは黄色LEDライトで視認性も向上。

**㉗ セルスタータ**  
キーを回すだけで、簡単にエンジンを始動できます。

**② 油圧式チルト機構**  
深い雪の中での除雪機の浮き沈みをスイッチ操作一つで微調整、除雪機を安定した姿勢に維持します。

**④ 雪かきジョーズ**  
ヤマハだけのギザギザ刃のスクレーパーが、固まった路面の雪や氷をしっかり砕きます。

**⑥ ジェットシューター**  
シューター内部の雪づまりを軽減、あらゆる雪質でもパワフルに吹き飛ばします。

**⑧ 電動シュート**  
手元のレバーで電動モーターを操作。左右への投雪方向を調節できます。

**⑩ らくらくシュートレバー**  
電動モーターでシューターの向きを調整、上下・左右の狙った所に投雪できます。

**⑫ らくらくポジション**  
除雪作業中のハンドルの高さが一定のため、つねに楽な姿勢で除雪できます。

**⑭ ブレード**  
ロータリー除雪では飛ばしにくい浅い積雪やシャーベット状の雪をパワフルに押し除雪。

**⑯ サイドクラッチ**  
サイドクラッチにブレーキ機構を追加。左右のレバーを操作することでスムーズな方向転換が可能です。

**⑱ HST(無段変速機構)**  
操作レバーを動かすだけで前後進の切りかえと、速度調整が無段階でできます。

**㉒ シャーボルトガード ゴムダンパー式**  
異物の噛みこみによる衝撃をゴムダンパーが吸収。動力伝達部分の損傷を防ぎます。

**㉔ オイルウォーニング**  
オイルの残量が一定以下になるとランプが点灯してお知らせします。

**㉖ ローアイドルガバナ**  
エンジンの回転を抑えた低速での作業性向上。また除雪機始動時の暖機運転がほぼ不要になり、除雪作業がすぐに始められます。

**㉘ オートチョーク**  
寒冷時に始動するときでも、チョークの操作はいりません。

**㉚ 安心停止テッドマンクラッチ機構**  
走行クラッチレバーから手を離せば、オーガの回転と除雪機の走行が自動停止します。

ヤマハ純正オプションパーツ



**サイドマーカーセット**  
60cm幅用  
部品番号:99999-04211  
メーカー希望小売価格 税込4,620円  
(税抜4,200円)  
●適応機種:YT660、YSF860

**70cm幅用**  
部品番号:99999-04212  
メーカー希望小売価格 税込6,050円  
(税抜6,000円)  
●適応機種:YT1070、YSF1070、YSF1070T

**80cm幅用**  
部品番号:99999-04260  
メーカー希望小売価格 税込6,600円  
(税抜6,000円)  
●適応機種:YT1380、YT1380X

**90cm幅用**  
部品番号:99999-04213  
メーカー希望小売価格 税込8,250円  
(税抜7,500円)  
●適応機種:YT1390X、YT1390XR、YS1390A、YS1390AR

※適応機種をご確認ください。  
※この他の機種もご用意しております。  
※取り付け用部品付き。



**オプションブレード**  
B60  
メーカー希望小売価格 税込59,180円  
(税抜53,800円) 取付工賃含む  
●適用機種:YT660、YSF860

**B70**  
メーカー希望小売価格 税込66,880円  
(税抜60,800円) 取付工賃含む  
●適用機種:YT1070、YSF1070、YSF1070T

**B90**  
メーカー希望小売価格 税込96,580円  
(税抜87,800円) 取付工賃含む  
●適用機種:YT1390X、YT1390XR、YS1390A、YS1390AR

※オプションブレードは取り付け工事費込みの価格です。  
除雪機との組み立て、調整後のお渡しとなります。  
※お手持ちの除雪機に後付け可能。



**樹脂スクレーパー**  
B60用  
部品番号:7VY-WR151-00  
メーカー希望小売価格 税込9,240円  
(税抜8,400円) 取付ホルト含む  
●適用機種:YT660-B、YSF860-B、オプションブレードB60

**B70用**  
部品番号:7XE-WR151-00  
メーカー希望小売価格 税込10,450円  
(税抜9,500円) 取付ホルト含む  
●適用機種:YSF1070T-B、オプションブレードB70

**B90用**  
部品番号:7BF-WR151-00  
メーカー希望小売価格 税込14,740円  
(税抜13,400円) 取付ホルト含む  
●適用機種:オプションブレードB90

※このカタログに掲載されていないモデルにつきましては、お近くの除雪機販売店にお問い合わせください。



**樹脂スキッドプレート(1個)**  
部品番号:7T0-R150A-00  
メーカー希望小売価格 税込4,400円  
(税抜4,000円)  
●適用機種:YT660、YT660-B、YSF860、YSF860-B、YT1070、YSF1070、YSF1070T、YSF1070T-B、YT1380、YT1380X、YT1390X、YT1390XR、YS1390A、YS1390AR

●タイ路面やアスファルト路面を保護し、除雪時の音を軽減します。

<https://www.yamaha-motor.co.jp/snowblower/>

ワイズギア取扱商品

**車体カバー**  
※適応機種をご確認ください。

**除雪機カバー S**  
部品番号:QT4-YSK-100-001  
メーカー希望小売価格 税込11,880円  
(税抜10,800円)  
●適応機種:YT660、YT660-B

**除雪機カバー L**  
部品番号:QT4-YSK-100-003  
メーカー希望小売価格 税込13,530円  
(税抜12,300円)  
●適応機種:YT1380、YT1380X、YT1390X、YT1390XR、YS1390A、YS1390AR

**除雪機カバー M**  
部品番号:QT4-YSK-100-002  
メーカー希望小売価格 税込13,530円  
(税抜12,300円)  
●適応機種:YSF860、YSF860-B、YT1070、YSF1070、YSF1070T、YSF1070T-B

**除雪機カバー ゆっつきい(YU240)用**  
部品番号:QT4-YSK-100-004  
メーカー希望小売価格 税込10,560円  
(税抜9,600円)  
●適応機種:ゆっつきい(YU240)

**バッテリーキーパー**  
部品番号:Q5K-YSK-001-Y32  
メーカー希望小売価格 税込14,080円  
(税抜12,800円)  
●バッテリー上がり防止!つないでください!  
いつでも一発始動!

**ガソリン携行缶 5L ブルー**  
部品番号:Q8T-OKD-001-002  
メーカー希望小売価格 オープン価格  
●給油調整ノズル付

**チェーンロック YL-01**  
部品番号:Q5K-YSK-107-T01(ブルー)  
メーカー希望小売価格 税込13,200円  
(税抜12,000円)  
●全長:2500mm、角型12mmチェーン(単体重量7Kg)、ウェーキー-3本付き

**チェーンロック YL-02 (1200mm)**  
部品番号:Q5K-YSK-107-T12(ブルー)、Q5K-YSK-107-T13(イエロー)  
メーカー希望小売価格 税込4,290円  
(税抜3,900円)  
●全長:1200mm、リンク径:22mm

**チェーンロック YL-02 (1500mm)**  
部品番号:Q5K-YSK-107-T14(ブルー)、Q5K-YSK-107-T15(イエロー)  
メーカー希望小売価格 税込4,950円  
(税抜4,500円)  
●全長:1500mm、リンク径:22mm

**除雪機専用エンジンオイル (1.0リットル)**  
部品番号:90793-32117  
メーカー希望小売価格 税込2,552円  
(税抜2,320円)  
●仕様:5W-30  
●低温での流動性を改善し、フリクションロス、摩耗を低減させ燃費向上に役立っています。  
●低温でのエンジン始動に役立っています。

**除雪機無段変速機専用(HST)オイル (1.0リットル)**  
部品番号:Q3L-SZY-011-002  
メーカー希望小売価格 税込1,925円  
(税抜1,750円)

**補修塗料(撥水仕様)**  
メーカー希望小売価格 税込1,980円  
(税抜1,800円)  
●容量:300ml  
色:ファラウェイブル  
部品番号:90793-10016  
●適応機種:YT660、YT970、YT1070、YT1080、YT1280、YT1290、YT1380、YT1390、YT1811、YSM660、YS860、YS870、YS1070、YSF860、YSF1070、YSF1070T、YS1390各シリーズ  
※機種指定モデル  
YSM870E(7KF-032001~、040101~、060101~)  
YT875E(7MN-500101~、700101~)  
YT1190E(7MX-500101~、700101~)

**ヤマルーブ 180 防錆潤滑剤**  
部品番号:90793-40059  
メーカー希望小売価格 税込990円  
(税抜900円)  
●容量:180ml

**ヤマルーブ 180 インジェクション&キャブクリーナー**  
部品番号:90793-40064  
メーカー希望小売価格 税込1,320円  
(税抜1,200円)  
●容量:180ml

**ナイアドブルー**  
部品番号:90793-10017  
●適応機種:YSM555、YSM560、YT665、YT875、YT1090、YT1211各シリーズ  
※機種指定モデル  
YSM870E(7KF-800101~)  
YT875E(7MN-200101~、7KW-800101~)  
YT1190E(7MX-300101~)

**スカイブルー**  
部品番号:90793-10018  
●適応機種:ゆっつきい(YU240)、SA560E

**ブラック**  
部品番号:90793-10019

**クリア**  
部品番号:90793-10020

※このカタログに掲載されていないモデルにつきましては、お近くの除雪機販売店にお問い合わせください。

○メーカー希望小売価格には消費税が含まれています。 ○掲載価格には工賃、送料等は含まれていません。(但し、オプションブレードは取付工賃を含みます。)  
○商品の仕様及び価格は予告なく変更される場合があります。また、欠品、廃番、もしくは入荷に数ヶ月要する場合があります。 ○詳しくは販売店にお問い合わせください。

※アクセサリのメーカー希望小売価格は、2023年5月現在の価格となります。

**Y'S GEAR**  
株式会社 ワイズギア  
<https://www.ysgear.co.jp/>