

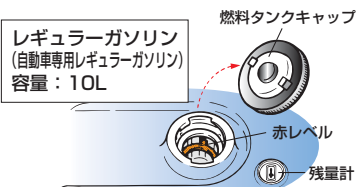
かんたん運転操作手順

EF23H/EF2300

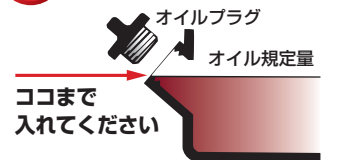
* 本体同梱の取扱説明書を必ずお読みください。

まずはじめに

1 ガソリンを、赤レベルまで入れてください



2 オイルを入れてください



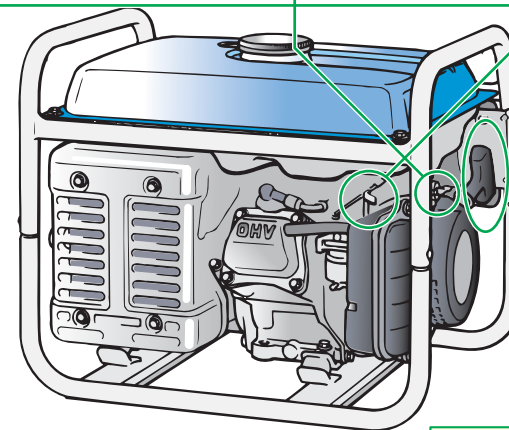
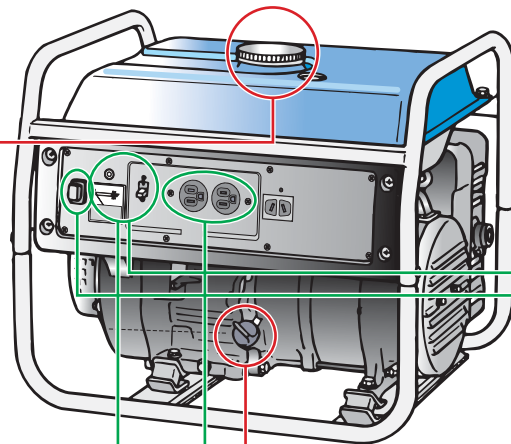
※発電機本体を水平に置いた状態です。

エンジンオイル
容量：600mL
グレード：API分類SE級以上のエンジンオイル
(SAE10W-30または10W-40)

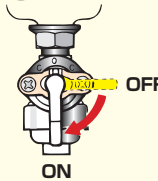
オイルが少ない場合は始動しません。
また、規定量以上に給油しないでください。

注意

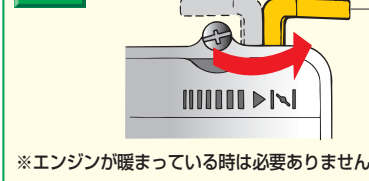
- ①工場出荷時にはエンジンオイルは入っていません。
- ②エンジンオイルが入っていないとエンジンは始動しません。
- ③エンジンオイル量、種類、給油の仕方等は取扱説明書を参照ください。



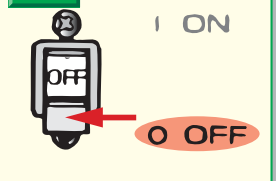
1 燃料コック ON



2 チョーク 運転 始動



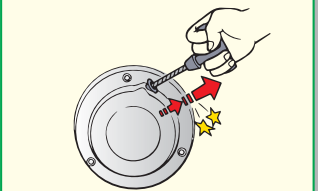
3 交流スイッチ OFF



4 エンジンスイッチ ON



5 リコイルスタータハンドルを勢いよく引く

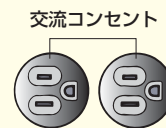


※リコイルスタータハンドルを軽く引き出し、リコイルスタータハンドルが重くなった状態から勢いよく引いてください。
▲発電機が倒れないように、手でフレームを押さえてください。
※回転が安定したらチョークノブを元の位置に戻す。

7 交流電源の取出し

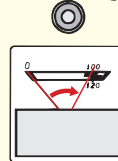
※コンセントにつなぐ前、電気器具の電源はOFFになっていること。

- ①プラグを交流コンセントに差し込む
- ②交流スイッチをONにする



6 電圧計の確認

しばらく暖機運転をした後、電圧計の針が100V付近を示しているか確認する。



8 電気器具の電源をONにする

停止は **8 7 4 1** の順番で逆の操作を行ってください。