


YL-miniB1i

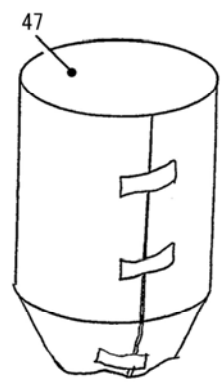
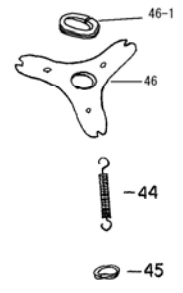
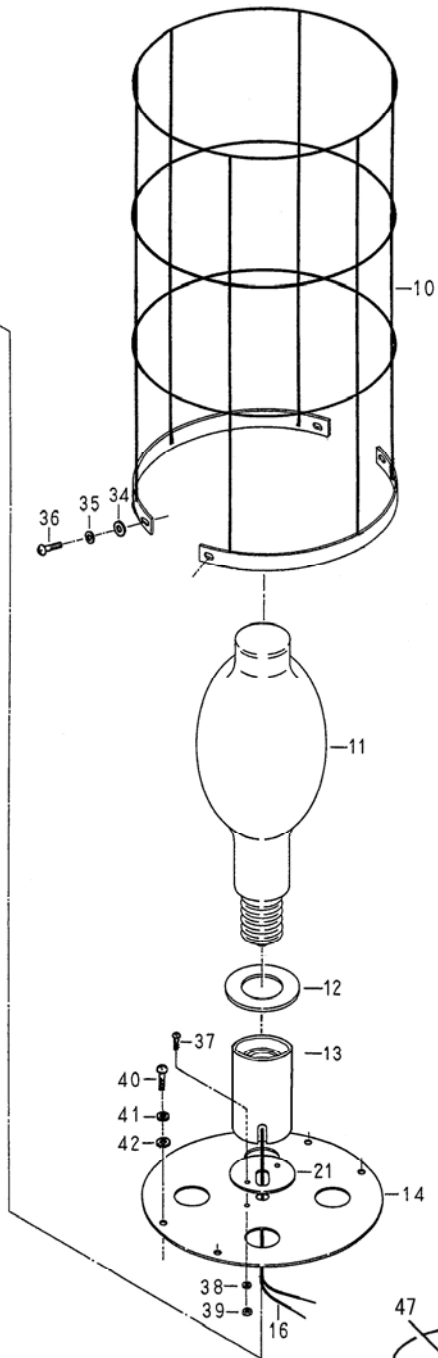
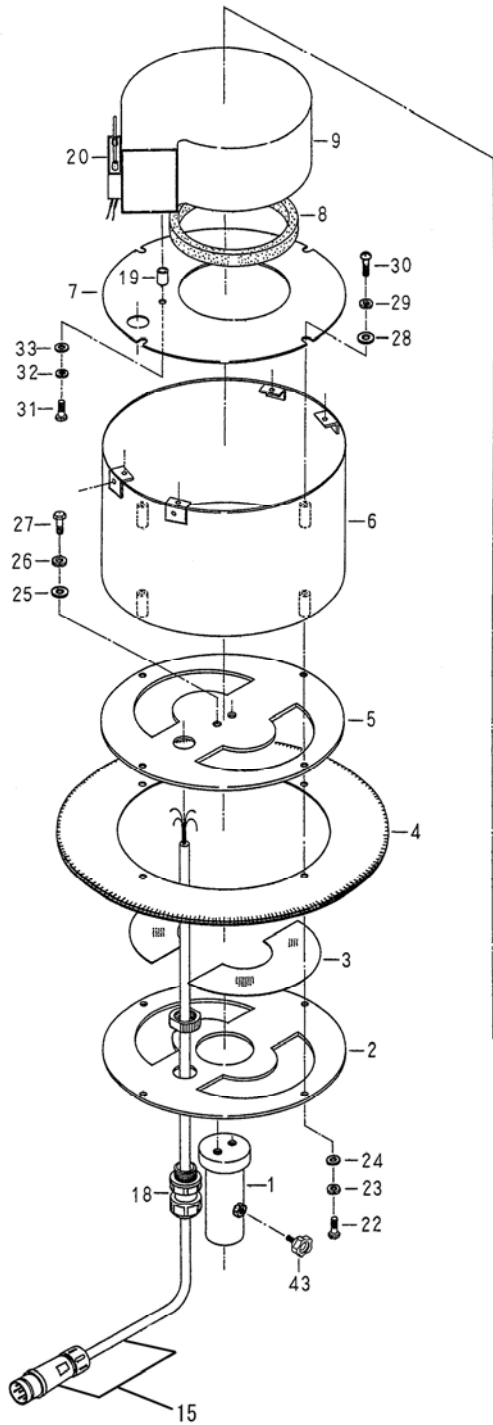
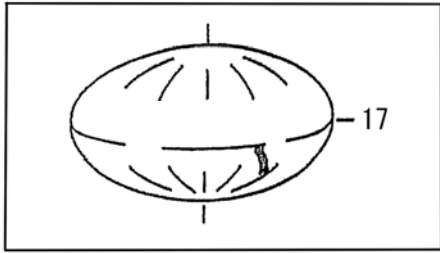
# エア式バルーンタイプ投光機

## パーツリスト

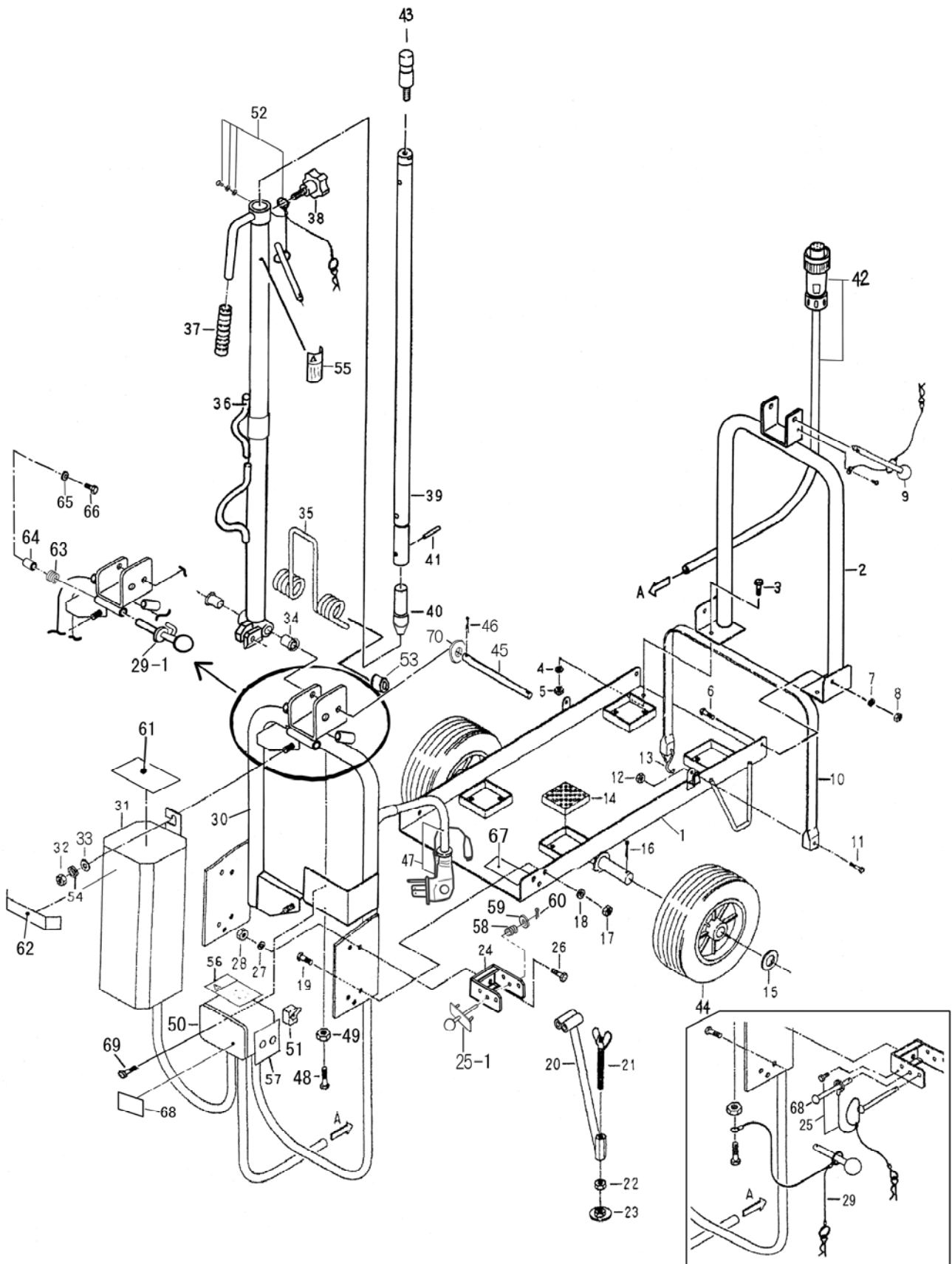
- この中のイラストは簡略化したものを使用しています。また、記載内容は予告なく変更することがあります。
- 弊社製品の整備には、必ず「弊社純正部品」をご使用ください。  
類似品を使用されますと破損や故障などの原因となります。
- 本体価格に、消費税は含まれていません。

|   |            |
|---|------------|
| 機種コード:02242   |            |
|  | H26.8.26改訂 |
|   | H19.8.17作成 |

バルーン部 パーツ図



| Y L - mini B 1 i        |               |                |     |          |          |    |                 | 立替運賃<br>分類コード |
|-------------------------|---------------|----------------|-----|----------|----------|----|-----------------|---------------|
| FIG.1 ハールンゲルプ(丸形) ハーリスト |               |                |     |          |          |    |                 |               |
| FIG                     | 部品コード         | 部品名称           | 使用数 | 本体価格単価   | 1台分本体価格  | 改訂 | 仕様              |               |
| 1                       | 12 388 101 01 | 軸              | 1   | 13,000 円 | 13,000 円 |    |                 | A             |
| 2                       | 12 388 102 01 | 押圧板            | 1   | 4,300 円  | 4,300 円  |    |                 | A             |
| 3                       | 12 388 103 01 | フィルター          | 2   | 4,700 円  | 9,400 円  |    |                 | A             |
| 4                       | 12 388 104 01 | カバーファスター       | 1   | 1,000 円  | 1,000 円  |    |                 | A             |
| 5                       | 12 388 105 01 | 通気板            | 1   | 9,400 円  | 9,400 円  |    |                 | A             |
| 6                       | 12 388 106 01 | 本体             | 1   | 12,000 円 | 12,000 円 |    |                 | A             |
| 7                       | 12 388 107 01 | ファン取り付けベース     | 1   | 3,800 円  | 3,800 円  |    |                 | A             |
| 8                       | 12 388 108 01 | パッキン           | 1   | 340 円    | 340 円    |    | 発砲EPT L = 390mm | A             |
| 9                       | 12 384 104 01 | シロコファンモーター     | 1   | 34,000 円 | 34,000 円 |    |                 | A             |
| 10                      | 12 388 110 01 | ガード            | 1   | 24,000 円 | 24,000 円 |    |                 | A             |
| 11                      | 12 224 012 01 | 400Wランプ        | 1   | 13,300 円 | 13,300 円 |    | 400Wメタルハライドランプ  | A             |
| 12                      | 12 388 111 01 | 防虫パッキン         | 1   | 2,300 円  | 2,300 円  |    |                 | A             |
| 13                      | 12 384 101 01 | ランプソケット        | 1   | 5,000 円  | 5,000 円  |    | E39             | A             |
| 14                      | 12 388 112 01 | ランプ取り付けベース     | 1   | 3,800 円  | 3,800 円  |    |                 | A             |
| 15-1                    | 12 384 201 11 | コネクタ(正芯・叔)     | 1   | 19,500 円 | 19,500 円 |    | 端子・ケーブル付(ブラ)    | A             |
| 15-2                    | 12 384 202 11 | コネクタ(正芯・叔)     | 1   | 19,500 円 | 19,500 円 | △  | 端子・ケーブル付(金属)    |               |
| 16                      |               | リード線           | 2   |          |          |    | FIG13セット        | A             |
| 17                      | 12 388 201 01 | カバー(白/白)       | 1   | 17,200 円 | 17,200 円 |    |                 | A             |
| 18                      | 12 384 102 01 | ケーブルランプ        | 1   | 870 円    | 870 円    |    | bimed製 PF1/2    | A             |
| 19                      | 12 388 113 01 | ファンセンサー        | 3   | 2,200 円  | 6,600 円  |    | C3604B          | A             |
| 20                      |               | コンデンサー         | 1   |          |          |    | FIG9にセット        | A             |
| 21                      | 12 388 114 01 | ソケットパッキン       | 1   | 2,400 円  | 2,400 円  |    |                 | A             |
| 22                      | 10 10E 12J 22 | 座金組み込み十字穴付き小ネジ | 4   | 20 円     | 80 円     |    | M4 × 12 (ケOMET) | A             |
| 23                      |               | スプリングワッシャー     | 4   |          |          |    | FIG22にセット       | A             |
| 24                      |               | プレートワッシャー      | 4   |          |          |    | FIG22にセット       | A             |
| 25                      | 10 134 NS5 32 | プレートワッシャー      | 2   | 20 円     | 40 円     |    | M8用             | A             |
| 26                      | 10 130 082 32 | スプリングワッシャー     | 2   | 20 円     | 40 円     |    | M8用             | A             |
| 27                      | 10 111 087 N2 | 六角ボルト          | 2   | 80 円     | 160 円    |    | M8 × 20         | A             |
| 28                      |               | プレートワッシャー      | 4   |          |          |    | FIG30にセット       | A             |
| 29                      |               | スプリングワッシャー     | 4   |          |          |    | FIG30にセット       | A             |
| 30                      | 10 10E 12J 32 | 座金組み込み十字穴付き小ネジ | 4   | 20 円     | 80 円     |    | M4 × 12         | A             |
| 31                      | 10 10E 12N 32 | 座金組み込み十字穴付き小ネジ | 2   | 50 円     | 100 円    |    | M4 × 20 (エクロ)   | A             |
| 32                      | 10 130 041 02 | スプリングワッシャー     | 2   |          |          |    | FIG31にセット       | A             |
| 33                      |               | プレートワッシャー      | 2   |          |          |    | FIG31にセット       | A             |
| 34                      |               | プレートワッシャー      | 4   |          |          |    | FIG36にセット       | A             |
| 35                      |               | スプリングワッシャー     | 4   |          |          |    | FIG36にセット       | A             |
| 36                      | 10 10E 12J 32 | 座金組み込み十字穴付き小ネジ | 4   | 20 円     | 80 円     |    | M4 × 12         | A             |
| 37                      | 10 107 12N 32 | 十字穴付ボルト小ネジ     | 2   | 120 円    | 240 円    |    | M4 × 20 (エクロ)   | A             |
| 38                      | 10 130 041 02 | スプリングワッシャー     | 2   | 20 円     | 40 円     |    | M4用 (SUS)       | A             |
| 39                      | 10 120 045 02 | 六角ナット          | 2   | 20 円     | 40 円     |    | M4 (SUS)        | A             |
| 40                      | 10 10E 12J 32 | 座金組み込み十字穴付き小ネジ | 4   | 20 円     | 80 円     |    | M4 × 12 (ケOMET) | A             |
| 41                      |               | スプリングワッシャー     | 4   |          |          |    | FIG40にセット       | A             |
| 42                      |               | プレートワッシャー      | 4   |          |          |    | FIG40にセット       | A             |
| 43                      | 10 117 807 q1 | 六角ボルト          | 1   | 200 円    | 200 円    |    | M8 × 20 G-3 黒   | A             |
| 44                      | 12 388 115 01 | スプリング          | 3   | 2,400 円  | 7,200 円  |    |                 | A             |
| 45                      | 12 388 301 01 | ダブルリング         | 3   | 30 円     | 90 円     |    |                 | A             |
| 46                      | 12 388 116 01 | ランプホルダー        | 1   | 9,200 円  | 9,200 円  |    |                 | A             |
| 46-1                    | 12 388 117 01 | ランプホルダーパッキン    | 1   | 670 円    | 670 円    |    |                 | A             |
| 47                      | 12 388 203 01 | グリーンカバー        | 1   | 11,500 円 | 11,500 円 |    |                 | A             |



| Y L - mini B 1 i      |               |                 |     |          |          |    | 立替運賃                     |
|-----------------------|---------------|-----------------|-----|----------|----------|----|--------------------------|
| FIG.1 フレームグループ パーツリスト |               |                 |     |          |          |    | 分類コード                    |
| FIG                   | 部品コード         | 部 品 名 称         | 使用数 | 本体価格単価   | 1台分本体価格  | 改訂 | 仕 様                      |
| 1                     | 12 152 001 01 | フレーム            | 1   | 45,000 円 | 45,000 円 |    | B                        |
| 2                     | 12 152 002 01 | スタントフレーム(A)     | 1   | 15,000 円 | 15,000 円 |    | A                        |
| 3                     | 10 111 087 N2 | 六角ボルト           | 2   | 80 円     | 160 円    |    | M8X20 (10.9T) 工知         |
| 4                     | 10 130 082 22 | スパリングワッシャー      | 2   | 20 円     | 40 円     |    | M8                       |
| 5                     | 10 120 089 32 | 六角ナット           | 2   | 20 円     | 40 円     |    | M8                       |
| 6                     | 10 111 085 N2 | 六角ボルト           | 2   | 80 円     | 160 円    |    | M8X16 (10.9T) 工知         |
| 7                     | 10 130 082 32 | スパリングワッシャー      | 2   | 20 円     | 40 円     |    | M8                       |
| 8                     | 10 120 089 32 | 六角ナット           | 2   | 20 円     | 40 円     |    | M8                       |
| 9                     | 12 382 203 11 | ロックオン(A) CP     | 1   | 1,170 円  | 1,170 円  |    | ワシカ、チェン、Rレソ、ピソ付属         |
| 10                    | 12 382 111 01 | ハント CP          | 1   | 2,200 円  | 2,200 円  |    | FIG13番含む                 |
| 11                    | 10 111 067 N2 | 六角ボルト           | 1   | 60 円     | 60 円     |    | M6X20 (10.9T)            |
| 12                    | 10 120 068 32 | 六角ナット           | 1   | 20 円     | 20 円     |    | M6                       |
| 13                    |               | スカ              |     |          |          |    | FIG10番とセット               |
| 14                    | 12 382 106 01 | ゴムパット           | 4   | 270 円    | 1,080 円  |    |                          |
| 15                    | 10 134 eeA 82 | プレートワッシャー       | 2   | 1,300 円  | 2,600 円  |    | M20用 プラスチック製             |
| 16                    | 10 147 J30 32 | 割ヒソ             | 2   | 30 円     | 60 円     |    | 4X30 工知                  |
| 17                    | 10 120 089 32 | 六角ナット           | 6   | 20 円     | 120 円    |    | M8                       |
| 18                    | 10 130 082 32 | スパリングワッシャー      | 6   | 20 円     | 120 円    |    | M8                       |
| 19                    | 10 111 085 N2 | 六角ボルト           | 6   | 80 円     | 480 円    |    | M8X16 (10.9T) 工知         |
| 20-01                 |               | アトリガ-(右) Assy   | 1   | 34,060 円 | 34,060 円 |    | FIG20-0・24~28            |
| 20-0                  |               | アトリガ-アム(右) Assy | 1   | 24,630 円 | 24,630 円 |    | FIG20・21・22・23           |
| 20                    | 12 382 103 01 | アトリガ-アム(右)      | 1   | 22,000 円 | 22,000 円 |    |                          |
| 20-1-01               |               | アトリガ-(左) Assy   | 1   | 34,060 円 | 34,060 円 |    | FIG20-1-0・24~28          |
| 20-1-0                |               | アトリガ-アム(左) Assy | 1   | 24,630 円 | 24,630 円 |    | FIG20-1・21・22・23         |
| 20-1                  | 12 382 102 01 | アトリガ-アム(左)      | 1   | 22,000 円 | 22,000 円 |    |                          |
| 21                    | 12 152 006 01 | レバリングボルト        | 2   | 2,400 円  | 4,800 円  |    |                          |
| 22                    | 10 120 10A 61 | 六角ナット(三種)       | 2   | 30 円     | 60 円     |    | M10                      |
| 23                    | 12 152 007 01 | 受座              | 2   | 200 円    | 400 円    |    |                          |
| 24                    | 12 152 008 01 | アトリガ-ブacket(左)  | 1   | 6,700 円  | 6,700 円  |    |                          |
| 24-1                  | 12 152 009 01 | アトリガ-ブacket(右)  | 1   | 6,700 円  | 6,700 円  | △  |                          |
| 25                    | 12 382 206 11 | ロックオン(B)CP      | 2   | 1,600 円  | 3,200 円  |    | チェン、Rレソ、ピソ付属             |
| 25-1                  | 12 153 001 11 | ロックオン(E)CP      | 2   | 2,490 円  | 4,980 円  | △  | FIG : 58~60とセット互換有り,握り付属 |
| 26                    | 10 111 087 N2 | 六角ボルト           | 4   | 80 円     | 320 円    |    | M8X20 (10.9T) 工知         |
| 27                    | 10 130 082 32 | スパリングワッシャー      | 4   | 20 円     | 80 円     |    | M8                       |
| 28                    | 10 120 089 32 | 六角ナット           | 4   | 20 円     | 80 円     |    | M8                       |
| 29                    | 12 382 204 11 | ロックオン(C) CP     | 1   | 1,100 円  | 1,100 円  |    | ワシカ、チェン、Rレソ、ピソ付属         |
| 29-1                  | 12 153 003 01 | ロックオン(F) CP     | 1   | 2,490 円  | 2,490 円  | △  | 握り付属                     |
| 30                    | 12 153 004 11 | スタントフレーム(B)     | 1   | 37,000 円 | 37,000 円 |    |                          |
| 31-1                  | 12 184 104 01 | 安定器(50Hz)       | 1   | 26,300 円 | 26,300 円 |    | H4TC 1 A51               |
| 31-2                  | 12 184 114 01 | 安定器(60Hz)       | 1   | 26,300 円 | 26,300 円 |    | H4TC 1 B51               |
| 32                    | 10 120 10A 32 | 六角ナット           | 2   | 50 円     | 100 円    |    | M10 工知                   |
| 33                    | 10 134 NV5 32 | プレートワッシャー       | 2   | 30 円     | 60 円     |    | M10                      |
| 34                    | 12 153 005 01 | ドライブワッシ         | 2   | 600 円    | 1,200 円  |    |                          |
| 35                    | 12 153 006 01 | スパリング           | 1   | 5,800 円  | 5,800 円  |    |                          |
| 36-01                 |               | ボールAssy         | 1   | 63,790 円 | 63,790 円 |    | FIG36-0・39-0・52          |
| 36-01                 |               | ボール-aAssy       | 1   | 63,810 円 | 63,810 円 |    | FIG36-0・39-0・52          |
| 36-0                  |               | ボール1 Assy       | 1   | 45,070 円 | 45,070 円 |    | FIG34・36~38              |
| 36-0                  |               | ボール1 -aAssy     | 1   | 45,070 円 | 45,070 円 |    | FIG34・36~38              |
| 36                    | 12 153 007 01 | ボール(1)          | 1   | 28,000 円 | 28,000 円 |    |                          |
| 36-1                  | 12 153 007 11 | ボール(1)-a        | 1   | 43,300 円 | 43,300 円 | △  | 倒立時ボール自動ロックタイプ           |
| 37                    | 12 153 008 01 | ゲリップ            | 1   | 870 円    | 870 円    |    |                          |
| 38                    | 10 117 019 q  | ノボルト            | 1   | 300 円    | 300 円    |    | M10×25 クロメート             |
| 39-0                  |               | ボール2Assy        | 1   | 18,070 円 | 18,070 円 |    | FIG39~41                 |
| 39-0-1                |               | ボール2-aAssy      | 1   | 18,070 円 | 18,070 円 | △  | FIG39~41                 |
| 39                    | 12 383 104 01 | ボール(2)          | 1   | 15,000 円 | 15,000 円 |    |                          |

| YL - mini B 1 i       |               |                    |     |          |          |    |                            | 立替運賃<br>分類コード |
|-----------------------|---------------|--------------------|-----|----------|----------|----|----------------------------|---------------|
| FIG.1 フレームグループ パーツリスト |               |                    |     |          |          |    |                            |               |
| FIG                   | 部品コード         | 部品名称               | 使用数 | 本体価格単価   | 1台分本体価格  | 改訂 | 仕様                         |               |
| 39-1                  | 12 383 104 11 | ボ-ル(2)-a           | 1   | 15,000 円 | 15,000 円 | △  | FIG : 43とセットで互換あり          | A             |
| 40                    | 12 153 010 01 | クッションゴム            | 1   | 1,400 円  | 1,400 円  |    |                            |               |
| 40                    | 12 383 106 01 | クッション△CP           | 1   | 1,670 円  | 1,670 円  |    | FIG 41とセット・組付け要領書付属        | A             |
| 41                    |               | 平行ピン               | 1   |          |          |    | 6×28                       | A             |
| 42                    | 12 384 201 11 | コネクタCP             | 1   | 19,500 円 | 19,500 円 |    | ケーブル、端子付 (プラ)              | A             |
| 42                    | 12 384 202 11 | コネクタCP             | 1   | 19,500 円 | 19,500 円 |    | ケーブル、端子付 (金属)              | A             |
| 43                    | 12 383 105 01 | アダプター              | 1   | 10,200 円 | 10,200 円 |    |                            |               |
| 44-0                  |               | タイAssy             | 2   | 4,530 円  | 9,060 円  |    | FIG44・15・16                | A             |
| 44                    | 12 152 010 01 | タイ                 | 2   | 3,200 円  | 6,400 円  |    | 8インチ                       | A             |
| 45-0                  |               | ピンAssy             | 1   | 360 円    | 360 円    |    | FIG45・46                   | A             |
| 45                    | 12 153 012 01 | ピン                 | 1   | 340 円    | 340 円    |    |                            | A             |
| 46                    | 10 147 S15 32 | 割ピン                | 2   | 20 円     | 40 円     |    | 3×15 工加                    | A             |
| 47                    | 12 154 002 01 | L型防水プラグ            | 1   | 2,700 円  | 2,700 円  |    | ケーブル付き                     | A             |
| 48                    | 10 111 10A N2 | アジャストボルト           | 1   | 130 円    | 130 円    |    | M10×35 (10.9T)             | A             |
| 49                    | 10 120 10A 32 | 六角ナット              | 1   | 50 円     | 50 円     |    | M10                        | A             |
| 50                    | 12 384 302 01 | ワイリングボックス          | 1   | 1,900 円  | 1,900 円  |    |                            | A             |
| 51                    | 12 384 301 01 | スイッチ               | 2   | 2,100 円  | 2,100 円  |    | スイッチ(ランプ、補助灯)CP            | A             |
| 52                    | 12 382 205 11 | ロケットン(D)CP         | 1   | 650 円    | 650 円    |    | FIG 68～70、ワリング、チェン、ピン、ピン付属 | A             |
| 53                    | 12 383 204 01 | ボ-ス                | 2   | 670 円    | 670 円    |    |                            | A             |
| 54                    | 10 130 102 32 | スプリングワッシャー         | 2   | 20 円     | 20 円     |    | M10                        | A             |
| 55                    | 12 404 311 10 | パネル警告(ボ-ル落下)       | 1   | 320 円    | 320 円    |    |                            | A             |
| 56                    | 12 344 312 01 | パネル注意(バルーンカバー)     | 1   | 320 円    | 320 円    |    |                            | A             |
| 57                    | 12 404 411 10 | パネル操作(ランプ/送風)      | 1   | 780 円    | 780 円    |    |                            | A             |
| 58                    | 12 153 016 11 | リターンスプリング(ロケットン(E) | 2   | 270 円    | 270 円    |    |                            | A             |
| 59                    | 10 134 4S5 32 | プレートワッシャー          | 2   | 20 円     | 20 円     |    | 8.5X 18Xt1.6 工加            | A             |
| 60                    | 10 147 S15 32 | 割ピン                | 2   | 20 円     | 20 円     |    | 3×15 工加                    | A             |
| 61-1                  | 12 224 601 01 | パネル表示「100V/50Hz」   | 1   | 240 円    | 240 円    |    |                            | A             |
| 61-2                  | 12 224 602 01 | パネル表示「100V/60Hz」   | 1   | 240 円    | 240 円    |    |                            | A             |
| 62                    | 12 224 312 01 | パネル警告(取扱説明書)       | 1   | 500 円    | 500 円    |    |                            | A             |
| 63                    | 12 153 018 01 | リターンスプリング(ロケットン(F) | 1   | 1460 円   | 1460 円   |    |                            | A             |
| 64                    | 12 153 019 01 | スペ-サー              | 1   | 1040 円   | 1040 円   |    |                            | A             |
| 65                    | 10 130 051 31 | スプリングワッシャー         | 1   | 10 円     | 10 円     |    |                            | A             |
| 66                    | 10 112 05A n1 | 六角穴付ボルト            | 1   | 50 円     | 50 円     |    |                            | A             |
| 69                    | 10 108 A8F 91 | 十字穴付タックン小ネジ        | 2   | 30 円     | 30 円     |    |                            | A             |
| 70                    | 12 153 021 01 | ワッシャー              | 2   | 620 円    | 620 円    |    |                            | A             |
|                       | 12 387 101 1  | タンボ-ルCP            | 1   | 2340 円   | 2340 円   |    |                            | A             |

(価格:1個口)

| 部品出荷<br>分類コード | 北海道   | 東北                              | 関東信越  | 中部北陸  | 関西                                      | 中国                              | 四国                       | 九州   | 沖縄    |
|---------------|-------|---------------------------------|---|---|---|---------------------------------|--------------------------|--|-------|
| A             | 1,000 | 800                             | 800   | 900   | 1,000                                   | 1,300                           | 1,300                    | 1,400  | 2,000 |
| B             | 2,000 | 1,600                           | 1,600   | 1,800   | 2,000                                   | 2,600                           | 2,600                    | 2,800  | 4,000 |
| C             | 3,000 | 2,000                           | 2,500   | 3,000   | 3,500                                   | 4,000                           | 4,500                    | 5,000  | 6,000 |
| D             | 8,000 | 4,000                           | 6,000   | 7,000   | 8,000                                   | 9,000                           | 9,000                    | 10,000   |       |
|               | 北海道   | 青森県<br>岩手県<br>宮城県<br>福島県<br>秋田県 | 茨城県<br>栃木県<br>群馬県<br>埼玉県<br>千葉県<br>山梨県<br>東京都<br>神奈川県<br>長野県<br>新潟県 | 静岡県<br>愛知県<br>岐阜県<br>三重県<br>富山県<br>石川県<br>福井県 | 大阪府<br>京都府<br>滋賀県<br>奈良県<br>和歌山県<br>兵庫県 | 岡山県<br>広島県<br>山口県<br>鳥取県<br>島根県 | 香川県<br>徳島県<br>愛媛県<br>高知県 | 福岡県<br>長崎県<br>大分県<br>佐賀県<br>熊本県<br>鹿児島県<br>宮崎県 | 沖縄県   |

※ 離島への出荷の場合別途見積りを宜しくお願い致します。

※ 注文部品点数が多く、特に組付け部品などの場合、価格分類コードがA~Dの間で  
変更になる場合があります。

※ 注文部品点数が増えても1個口で発送できる場合は上記の価格です。部品の大きさや重さなどで、  
複数部品注文時に個口が増える場合がある為、ご了承下さい。

(その場合は上記価格X個口数になります。)