

YL-miniBL1i

エア式バルーンタイプ投光機

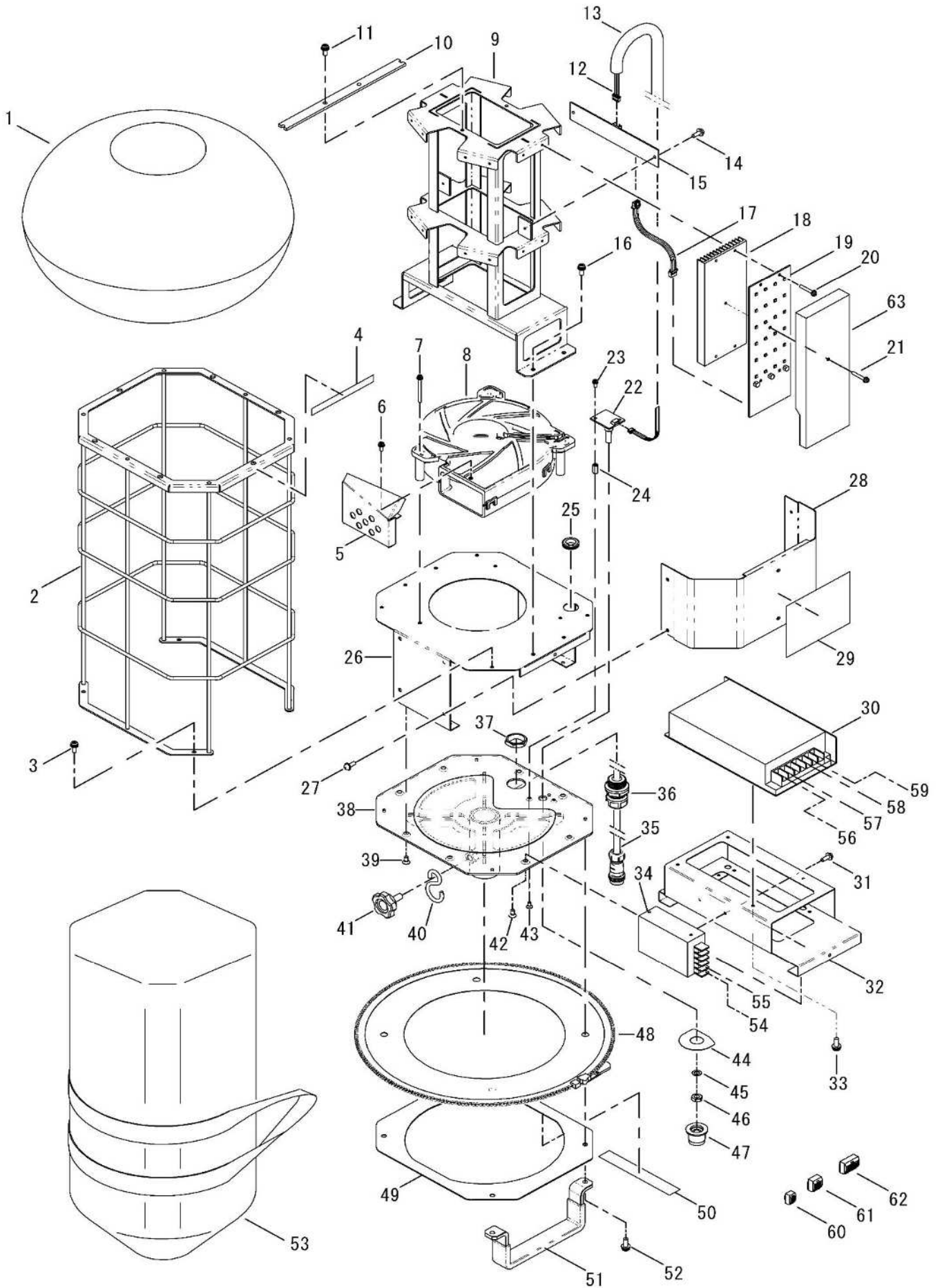
パーツリスト

- この中のイラストは簡略化したものを使用しています。また、記載内容は予告なく変更することがあります。
- 弊社製品の整備には、必ず「弊社純正部品」をご使用ください。類似品を使用されますと破損や故障などの原因となります。
- 本体価格に消費税は含まれておりません。

機種コード:02221

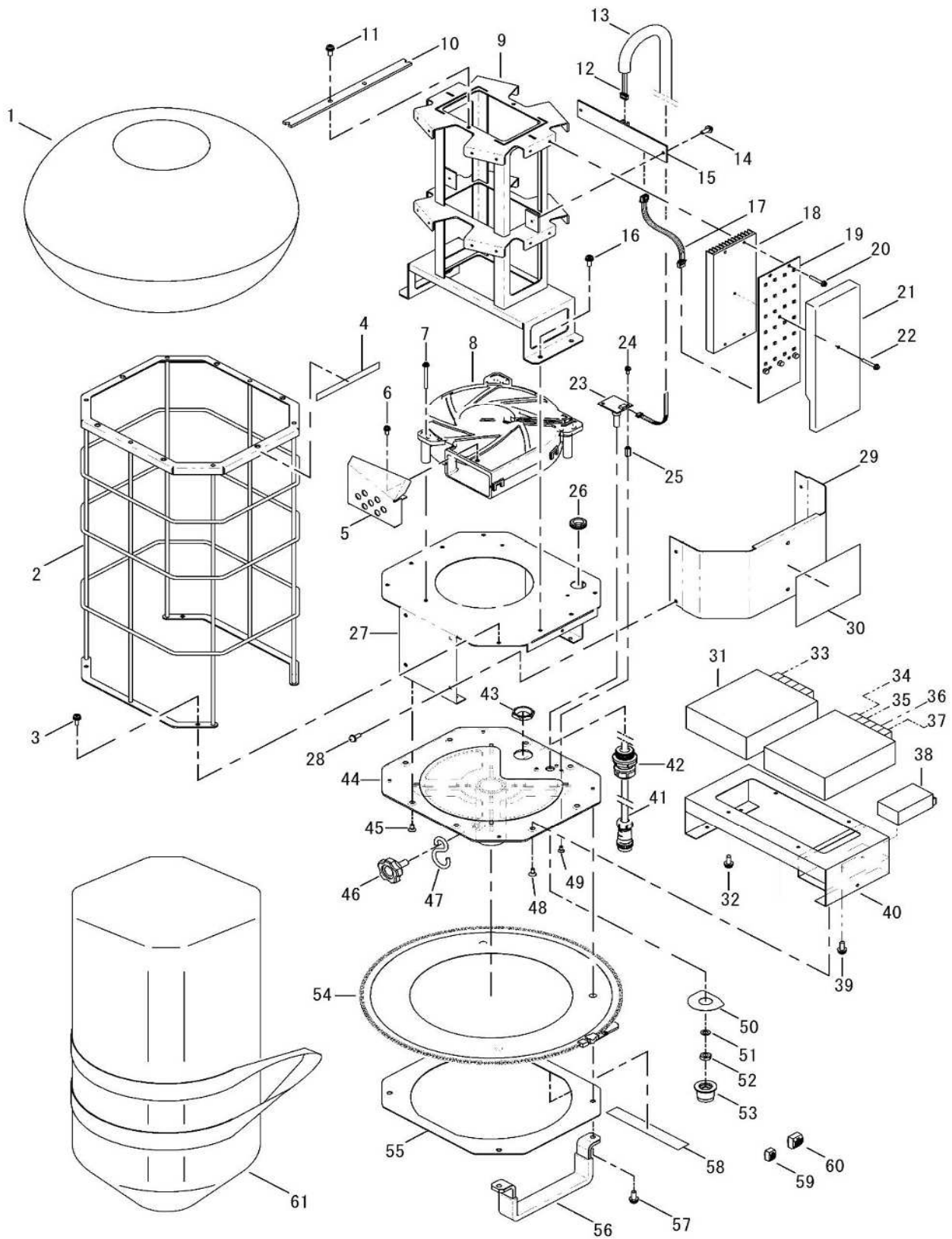
△	R6.7.16改定
△	H28.8.29改定
	H25.7.4作成

YL-mini BL1i FIG.1 ハールン部



YL-miniBLi ハールン部 パーツ表 FIG.1							立替運賃 分類コード	変更前→旧・変更後→新
FIG	パーツコード	部 品 名 称	使用数	標準単価	1台分標準価格	改定	仕 様	↓ 旧部品と交換する場合の互換
1	12 388 403 01	カバー(白/白)	1	31,200 円	31,200 円			
2	12 A08 008 01	ガード	1	43,200 円	43,200 円			
3	10 10E 19F g1	座金組込ミ十字穴付キ小ネジ	4	30 円	120 円		M4X8	
4	12 674 012 01	ラベル表示 (ナカ位置)	1	390 円	390 円			
5	12 A04 001 01	LED冷却板	1	3,940 円	3,940 円			
6	10 10E 12H E1	座金組込ミ十字穴付キ小ネジ	1	30 円	30 円		M4X10	
7	10 10E 19T E1	座金組込ミ十字穴付キ小ネジ	3	50 円	150 円		M4X45	
8	12 794 005 11	プロファン	1	27,500 円	27,500 円			
9	12 798 001 11	LEDカバーラケット	1	20,100 円	20,100 円			
10	12 A08 007 01	LEDブラケット押え	1	1,840 円	1,840 円			
11	10 10E 19D g1	座金組込ミ十字穴付キ小ネジ	2	30 円	60 円		M4×6	
12	12 794 006 01	調光ハース	1	180 円	180 円			
13	12 794 007 01	PVCチューブ	1	410 円	410 円		L400mm	
14	10 10V 18F g1	座金組込ミ十字穴付キ小ネジ	2	60 円	120 円		M3X8 PW(樹脂)付	
15	12 794 018 01	中継基板	1	2,920 円	2,920 円		WKL-05	
16	10 10E 19F g1	座金組込ミ十字穴付キ小ネジ	4	30 円	120 円		M4X8	
17	12 794 008 01	LEDハース	6	440 円	2,640 円			
18	12 794 019 01	ファン	6	6,100 円	36,600 円			
19	12 A04 002 61	LEDカバー	6	45,500 円	273,000 円		300W	
20	10 10V 18N g1	座金組込ミ十字穴付キ小ネジ	24	60 円	1,440 円		M3X20 PW(樹脂)付	
21	-1 10 10V 18F g1	座金組込ミ十字穴付キ小ネジ	6	60 円	360 円		M3X8 PW(樹脂)付	
	-2 10 10V 18L g1	座金組込ミ十字穴付キ小ネジ	6	60 円	360 円	△	M3X15 PW(樹脂)付	
22	12 A04 003 11	調光ボリューム	1	7,200 円	7,200 円			
23	10 10V 18F g1	座金組込ミ十字穴付キ小ネジ	2	60 円	120 円		M3X8 PW(樹脂)付	
24	10 124 03Q N1	スペーサー	2	90 円	180 円		樹脂	
25	12 388 413 01	グロメット	1	120 円	120 円		φ17用	
26	12 A08 002 01	本体	1	8,400 円	8,400 円			
27	10 10E 19F g1	座金組込ミ十字穴付キ小ネジ	12	30 円	360 円		M4X8	
28	12 A08 003 01	本体カバー	2	3,500 円	7,000 円			
29	12 794 001 11	ラベル警告注意 (取扱時の禁止事項)	1	810 円	810 円			
30	12 794 101 01	LED電源	2	21,300 円	42,600 円			
31	10 10R 189 g1	座金組込ミ十字穴付キ小ネジ	2	20 円	40 円		M3X4	
32	12 798 002 01	LED電源取付部品	1	12,600 円	12,600 円			
33	10 10R 189 g1	座金組込ミ十字穴付キ小ネジ	8	20 円	160 円		M3X4 SW+小径PW付	
34	12 794 010 01	ファン電源	1	11,000 円	11,000 円			
35	12 384 202 11	コネクタ (正芯・オス) -a	1	23,400 円	23,400 円		端子・ケーブル付 (金属)	
36	12 384 102 01	ケーブルクランプ	1	1,050 円	1,050 円		FGB21	
37	12 798 005 01	ロックナット	1	270 円	270 円		PF15A (PF1/2B)	
38	12 A08 001 01	本体取付ハース	1	19,800 円	19,800 円			
39	10 104 19F g1	十字穴付皿小ネジ	4	20 円	80 円		M4X8	
40	12 B43 001 01	SHシ	1	120 円	120 円			
41	10 117 807 r1	プロボルト	1	240 円	240 円		M8X20	
42	10 104 19F g1	十字穴付皿小ネジ	4	20 円	80 円		M4X8	
43	10 104 18D g1	十字穴付皿小ネジ	2	20 円	40 円		M3X6	
44	12 934 001 01	ラベル操作 (LED300W調光)	1	520 円	520 円			
45		リッシャー	1				1-22とセット	
46		ロックナット	1				1-22とセット	
47	12 794 020 01	ツマミ	1	740 円	740 円		固定用ホーセット・スペーサー含む	A
48	12 A08 004 01	カバーファスナー	1	2,430 円	2,430 円		カバーファスナー引き手含む	A
49	12 388 404 01	カバーファスナー押え	1	1,880 円	1,880 円			A
50	12 674 016 01	ラベル表示 (ハールン収納カバーファスナー位置)	1	520 円	520 円			A
51	12 A08 006 01	ハールン取っ手	2	2,740 円	5,480 円			A
52	10 10E 19J g1	座金組込ミ十字穴付キ小ネジ	4	30 円	120 円		M4X12	A
53	12 998 001 01	ハールン収納カバー	1	28,000 円	28,000 円		青色・脱落防止チェーン付き	A
54	12 794 015 01	リード線C1	1	210 円	210 円		端子付、黒	A
55	12 794 016 01	リード線C2	1	210 円	210 円		端子付、白	A
56	12 794 013 01	リード線B1	1	210 円	210 円		端子付、黄	A
57	12 794 014 01	リード線B2	2	210 円	420 円		端子付、赤	A
58	12 794 011 01	リード線A1	1	210 円	210 円		端子付、黒	A
59	12 794 012 01	リード線A2	1	210 円	210 円		端子付、白	A
60	12 744 018 01	ワンタッチコネクタ 2P	2	150 円	300 円		WF-2	A
61	12 744 019 01	ワンタッチコネクタ 3P	1	170 円	170 円		WF-3	A
62	12 744 029 01	ワンタッチコネクタ 5P	1	280 円	280 円		WF-5	A
63	12 A04 006 01	LED保護カバー	6	1,800 円	10,800 円	△		A

YL-miniBL1i
FIG.1.5



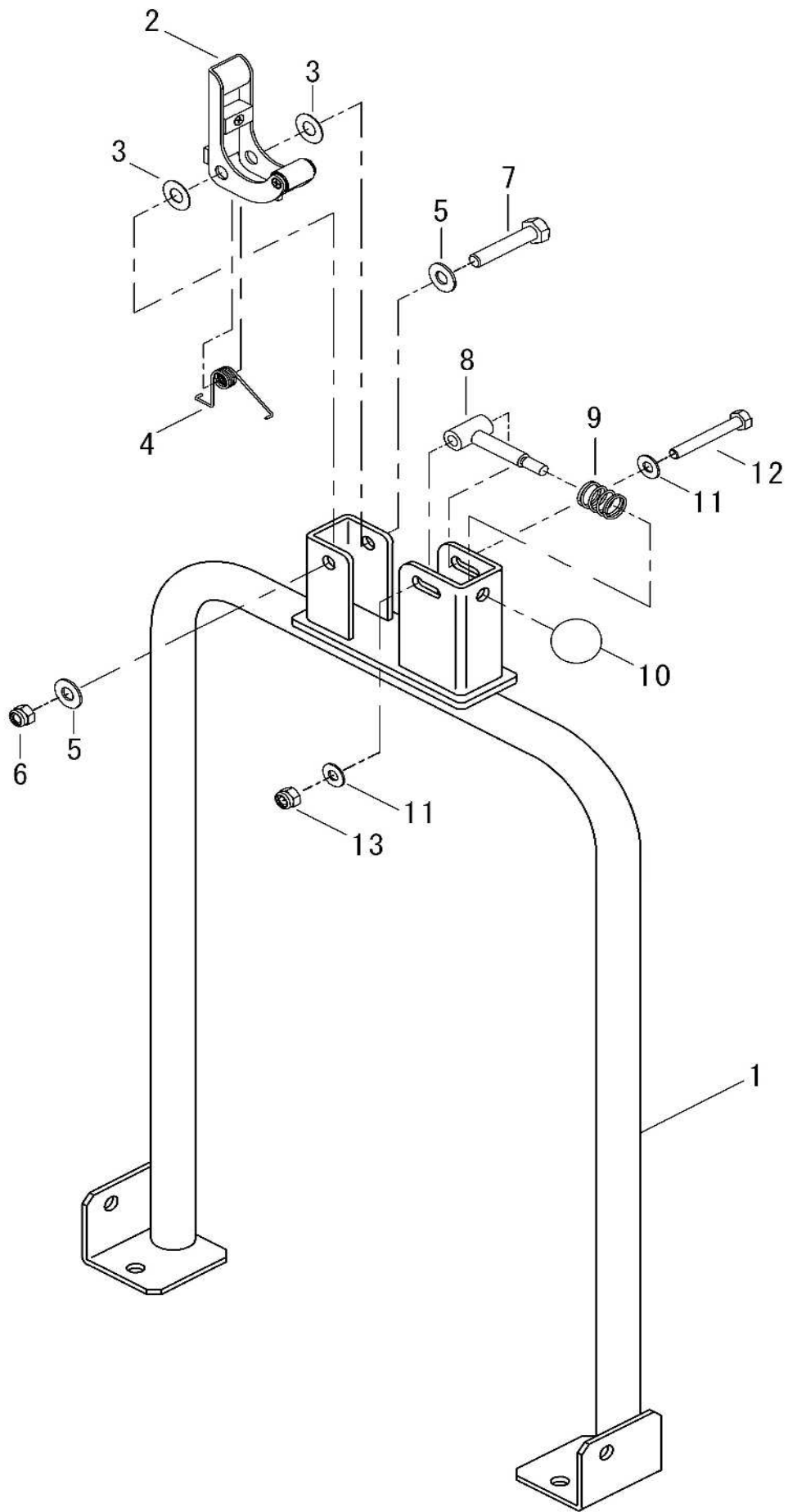
YL-miniBLli ハールン部 パーツ表 FIG. 1.5							立替運賃	変更前→旧・変更後→新
FIG	パーツコード	部 品 名 称	使用数	標準単価	1台分標準価格	改定	仕 様	分類コード
1	12 388 403 11	カバー(白/白)-3	1	31,200 円	31,200 円			A
2	12 A08 008 01	ガード	1	43,200 円	43,200 円			A
3	10 10E 19F g1	座金組込み十字穴付きナベ小径	4	30 円	120 円		M4X8	A
4	12 674 012 01	レベル表示 (ナスリ位置)	1	390 円	390 円			A
5	12 A04 001 01	LED冷却板	1	3,940 円	3,940 円			A
6	10 10E 12H E1	座金組込み十字穴付きナベ小径	1	30 円	30 円		M4X10	A
7	10 10E 19T g1	座金組込み十字穴付きナベ小径	3	50 円	150 円		M4X45	A
8	12 794 005 11	シロコファンモーター	1	27,500 円	27,500 円			A
9	12 798 001 11	LEDカバーラケット	1	20,100 円	20,100 円			A
10	12 A08 007 01	LEDカバーラケット押え	1	1,840 円	1,840 円			A
11	10 10E 19D g1	座金組込み十字穴付きナベ小径	2	30 円	60 円		M4×6	A
12	12 794 006 01	調光ハーネス	1	180 円	180 円			A
13	12 794 007 01	PVCチューブ	1	410 円	410 円		L400mm	A
14	10 10V 18F g1	座金組込み十字穴付きナベ小径	2	60 円	120 円		M3X8 PW(樹脂)付	A
15	12 794 018 01	中継基板	1	2,920 円	2,920 円			A
16	10 10E 19F g1	座金組込み十字穴付きナベ小径	4	30 円	120 円		M4X8	A
17	12 794 008 01	LEDハーネス	6	440 円	2,640 円			A
18	12 794 019 01	フィン	6	6,100 円	36,600 円			A
19	12 A04 002 61	LEDカバー	6	45,500 円	273,000 円		300W	A
20	10 10V 18N g1	座金組込み十字穴付きナベ小径	24	60 円	1,440 円		M3X20 PW(樹脂)付	A
21	12 A04 006 01	LED保護カバー	6	1,800 円	10,800 円			
22	10 10V 18L g1	座金組込み十字穴付きナベ小径	6	60 円	360 円		M3×15PW(樹脂)付	
23	12 A04 003 11	調光ボリューム	1	7,200 円	7,200 円			A
24	10 10V 18F g1	座金組込み十字穴付きナベ小径	2	60 円	120 円		M3X8 PW(樹脂)付	A
25	10 124 03Q N1	スペーサー	2	90 円	180 円		樹脂	A
26	12 388 413 01	グロメット	1	120 円	120 円		φ17用	A
27	12 A08 002 01	本体	1	8,400 円	8,400 円			A
28	10 10E 19F g1	座金組込み十字穴付きナベ小径	12	30 円	360 円		M4X8	A
29	12 A08 003 01	本体カバー	2	3,500 円	7,000 円			A
30	12 794 001 11	レベル警告注意 (取扱時の禁止事項)	1	810 円	810 円			A
31	12 794 101 01	LED電源	2	21,300 円	42,600 円			A
32	10 10R 189 g1	座金組込み十字穴付きナベ小径	4	20 円	80 円		M3X4	A
33	12 794 026 01	リード線E3	1	350 円	350 円		片側Y端子付、白、L=250	A
34	12 794 016 01	リード線C2	1	210 円	210 円		片側Y端子付、白、L=150	A
35	-1 12 794 015 01	リード線C1	1	210 円	210 円		片側Y端子付、黒、L=150	A
	-2 12 794 025 01	リード線D3	1	350 円	350 円		両側Y端子付、黒、L=150	A
36	12 794 024 01	リード線D2	1	350 円	350 円		両側Y端子付、赤、L=150	A
37	12 794 023 01	リード線D1	1	350 円	350 円		両側Y端子付、黄、L=150	A
38	12 794 010 01	ファン電源	1	11,000 円	11,000 円			A
39	10 10R 189 g1	座金組込み十字穴付きナベ小径	2	20 円	40 円		M3X4 SW+小径PW付	A
40	12 A08 001 01	本体取付ベース	1	19,800 円	19,800 円			A
41	12 384 202 11	コネクタ (正芯・オス)	1	23,400 円	23,400 円		端子・ケーブル付 (金属)	A
42	12 384 102 01	ケーブルクランプ	1	1,050 円	1,050 円		FGB21	A
43	12 798 005 01	ロックナット	1	270 円	270 円		PF15A (PF1/2B)	A
45	10 104 19F g1	十字穴付き皿小径	4	20 円	80 円		M4X8	A
44	12 798 002 01	LED電源取付部品	1	12,600 円	12,600 円			A
46	10 117 807 r1	ノブボルト	1	240 円	240 円		M8X20	A
47	12 B43 001 01	サン	1	120 円	120 円			A
48	10 104 19F g1	十字穴付き皿小径	4	20 円	80 円		M4X8	A
49	10 104 18D g1	十字穴付き皿小径	2	20 円	40 円		M3X6	A
50	12 934 001 01	レベル操作 (LED300W調光)	1	520 円	520 円			A
51	 	ワッシャー	1	 	 			
52	 	ロックナット	1	 	 			
53	12 794 020 01	ツマミ	1	740 円	740 円		固定用ホーセット・スペーサー含む	A
54	12 A08 004 01	カバーファスター	1	2,430 円	2,430 円		カバーファスター引き手含む	A
55	12 388 404 01	カバーファスター押え	1	1,880 円	1,880 円			A
56	12 A08 006 01	ハールン取っ手	2	2,740 円	5,480 円			A
57	10 10E 19J g1	座金組込み十字穴付きナベ小径	4	30 円	120 円		M4X12	A
58	12 674 016 01	レベル表示 (ハールン収納カバーファスター位置)	1	520 円	520 円			A
59	12 744 018 01	ワタッチコネクタ 2P	4	150 円	600 円		WF-2	A
60	12 744 019 01	ワタッチコネクタ 3P	2	170 円	340 円		WF-3	A
61	12 998 001 01	ハールン収納カバー	1	28,000 円	28,000 円		青色・脱落防止チェーン付き	A

↓
旧部品と交換する場合の互換

YL-miniBL1i フレームグループ パーツ表 図-FIG. 2							△		立替運賃 分類コード	変更前→旧・変更後→新 ↓ 旧部品と交換する場合の互換
FIG	パーツコード	部 品 名 称	使用数	標準単価	1台分本体価格	改定	仕 様			
1	12 992 002 01	フレーム	1	54,000 円	54,000 円				B	
2	12 382 106 01	ゴムパット	4	330 円	1,320 円				A	
3-0		タイヤAssy	2	5,440 円	10,880 円		FIG3・4・5		A	
3	12 152 010 01	タイヤ	2	3,840 円	7,680 円		8インチ		A	
4	10 134 eeA 82	プレートワッシャー	2	1,560 円	3,120 円		M20用 プラスチック製		A	
5	10 147 J30 21	割ピン	2	40 円	80 円		φ4X30		A	
6	12 382 111 01	バンドCP	1	2,640 円	2,640 円		カン付き		A	
7	10 111 067 M1	六角ボルト	1	60 円	60 円		M6X20		A	
8	10 120 068 21	六角ナット	1	30 円	30 円		M6		A	
9	10 111 087 M1	六角ボルト	2	90 円	180 円		M8X20		A	
10	10 130 082 22	スプリングワッシャー	2	30 円	60 円		M8		A	
11	10 120 089 M1	六角ナット	2	30 円	60 円		M8		A	
12	10 111 087 M1	六角ボルト	4	90 円	360 円		M8X20		A	
13	10 130 082 22	スプリングワッシャー	4	30 円	120 円		M8		A	
14	10 120 089 M1	六角ナット	4	30 円	120 円		M8		A	
15	10 111 085 M1	六角ボルト	6	110 円	660 円		M8X16		A	
16	10 130 082 22	スプリングワッシャー	6	30 円	180 円		M8		A	
17	10 120 085 M1	六角ナット	6	90 円	540 円		M8		A	
18	12 152 008 01	アウトリガーブレース(左)	1	8,100 円	8,100 円				A	
18-1	12 152 009 01	アウトリガーブレース(右)	1	8,100 円	8,100 円				A	
19	10 111 087 M1	六角ボルト	4	90 円	360 円		M8X20		A	
20	10 130 082 22	スプリングワッシャー	4	30 円	120 円		M8		A	
21	10 120 089 M1	六角ナット	4	30 円	120 円		M8		A	
22	12 153 001 11	ロックピン(E)CP	2	2,990 円	5,980 円		FIG: 23握り付属		A	
23		握り付属	2				FIG: 22に付属			
24	12 153 016 01	圧縮スプリング(リターンスプリング)	2	330 円	660 円				A	
25	10 134 KQ5 91	プレートワッシャー	2	30 円	60 円		M8用		A	
26	10 147 S15 21	割ピン	2	20 円	40 円		φ3X15		A	
27-01		アウトリガー(右) Assy	1	33,590 円	33,590 円		FIG27-0・22~26		A	
27-0		アウトリガーアーム(右) Assy	1	30,220 円	30,220 円		FIG27・28~30		A	
27	12 382 103 01	アウトリガーアーム(右)	1	26,400 円	26,400 円				A	
27-1-01		アウトリガーアーム(左) Assy	1	33,590 円	33,590 円		FIG27-1-0・22~26		A	
27-1-0		アウトリガーアーム(左) Assy	1	30,220 円	30,220 円		FIG27-1・28~30		A	
27-1	12 382 102 01	アウトリガーアーム(左)	1	26,400 円	26,400 円				A	
28	12 382 202 01	レバリンクボルト	2	2,880 円	5,760 円				A	
29	10 120 10A L1	六角ナット(三種)	2	40 円	80 円		M10		A	
30	12 992 003 01	受座-a	2	900 円	1,800 円				A	
31	12 384 302 01	ワイヤリンクボックス	1	2,280 円	2,280 円				A	
32	10 108 A8J E1	十字穴付タビシナベ小ね	2	30 円	60 円		φ4X10		A	
33	12 404 105 01	ケーブルランプ	1	740 円	740 円		0A-W1611		A	
34	12 154 002 01	L型防水フック	1	3,240 円	3,240 円		ケーブル付き		A	
35	12 384 202 11	コネクタCP(正芯・オス) -a	1	23,400 円	23,400 円		ケーブル、端子付(金属)		A	
36	12 894 006 01	スイッチCP	2	3,480 円	6,960 円		スイッチ(ランプ、補助灯) CP		A	
37	12 404 411 10	ラベル操作(ランプ/送風)	1	940 円	940 円				A	
38	12 344 312 01	ラベル注意(バルーンカバー)	1	390 円	390 円				A	

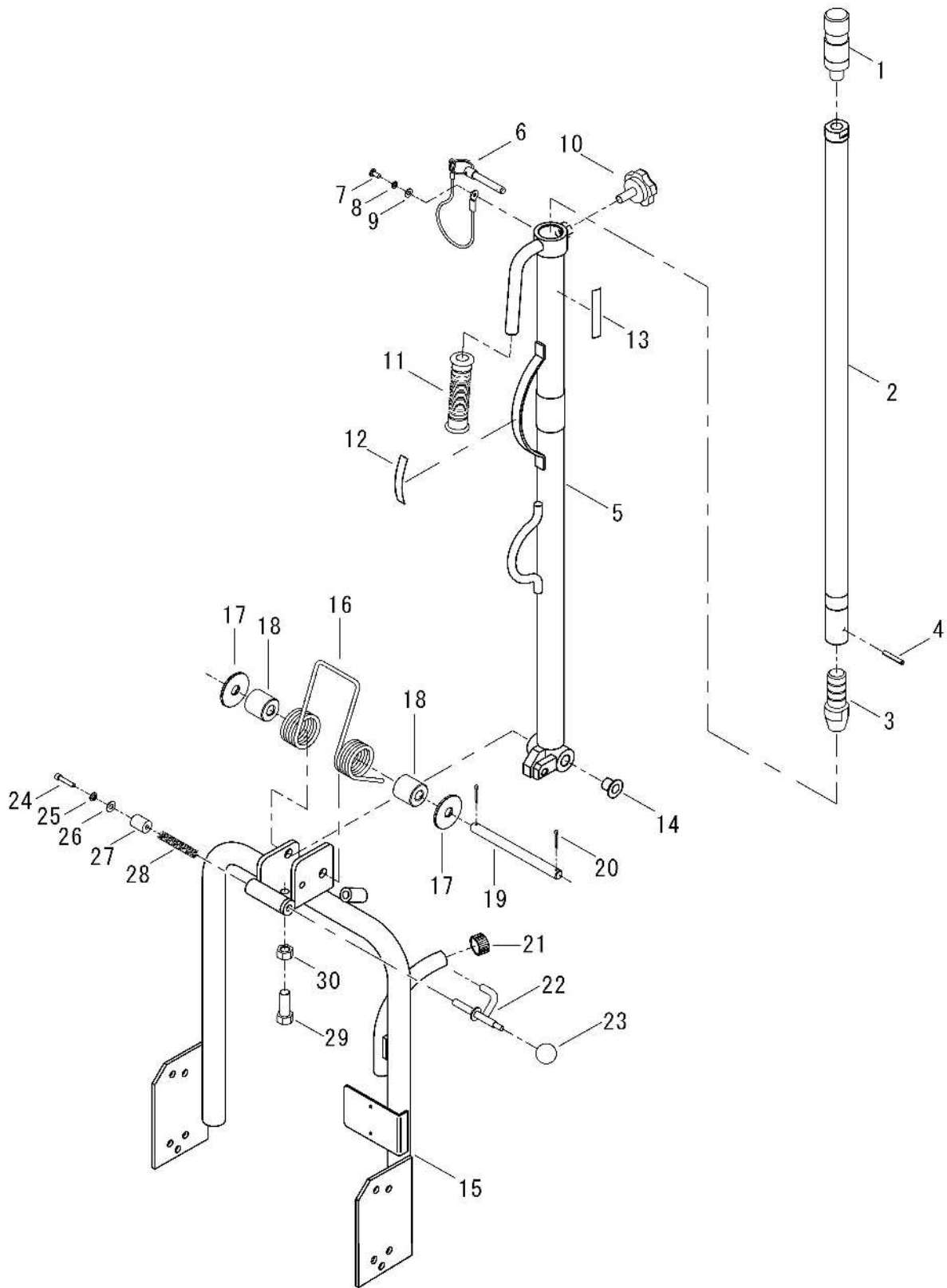
YL-miniBL1i

FIG.2-100 フレームグループ(オートロック)



YL-miniBL1i フレームグループ パーツ表 図-FIG. 2-100								立替運賃 分類コード	変更前→旧・変更後→新 ↓	旧部品と交換する場合の互換
FIG	パーツコード	部品名称	使用数	標準単価	1台分本体価格	改定	仕様			
0		スタントフレーム (A) Assy	1	45,510 円	45,510 円		Fig: 1 ~ 13	A		
1	12 992 002 01	スタントフレーム (A) -a	1	25,700 円	25,700 円			A		
2	12 822 002 01	オートロックカバー-CP	1	10,500 円	10,500 円			A		
3	10 134 NS1 81	樹脂ワッシャー	2	30 円	60 円		M8	A		
4	12 992 008 01	ロックカバー-スプリング	1	560 円	560 円			A		
5	10 134 KQ5 91	プレートワッシャー	2	30 円	60 円		M8	A		
6	10 121 089 21	ナイロンナット	1	80 円	80 円			A		
7	10 111 08D M1	六角ボルト	1	220 円	220 円		M8x45	A		
8	12 992 010 01	引き金具	1	3,280 円	3,280 円			A		
9	12 992 011 01	圧縮スプリング	1	560 円	560 円			A		
10	12 633 003 01	握り玉	1	840 円	840 円		M6 赤色	A		
11	10 134 GK3 32	プレートワッシャー	2	30 円	60 円		M6	A		
12	10 111 06D q1	六角ボルト	1	110 円	110 円		M6x45	A		
13	10 121 068 21	ナイロンナット	1	40 円	40 円		M6	A		

YL-mini BL1i Fig2-200



YL-miniBL1i フレームグループ パーツ表							変更前→旧・変更後→新		
図-FIG. 2-200							立替運賃 分類コード	↓	旧部品と交換する場 合の互換
FIG	パーツコード	部 品 名 称	使用数	標準単価	1台分本体価格	改定			
0		ボールAssy	1	74,790 円	74,790 円		FIG : 1 ~ 1 4	A	
1	12 743 007 01	アダプター	1	12,900 円	12,900 円			A	
2	12 383 104 11	ボール(2)-a	1	18,000 円	18,000 円			A	
3	12 A83 012 01	クッションゴム	1	1,010 円	1,010 円			A	
4	12 743 006 01	平行ピン	1	230 円	230 円			A	
5	12 993 001 01	ボール(1)	1	33,600 円	33,600 円			A	
6	12 993 002 01	ボールロックピン	1	5,680 円	5,680 円			A	
7	10 103 12D A1	十字穴付ナット小ネジ	1	40 円	40 円		M4X6	A	
8	10 130 041 21	スプリングワッシャー	1	30 円	30 円		呼び : 4	A	
9	10 134 CE2 21	プレートワッシャー	1	30 円	30 円		呼び : 4	A	
10	10 117 019 g1	ノット	1	440 円	440 円		M10X25 全ネジ	A	
11	12 293 012 01	クリップ (B)	1	880 円	880 円			A	
12	12 994 001 01	ラベル注意 (手を触れない)	1	120 円	120 円			A	
13	12 404 311 10	ラベル警告 (ボール落下)	1	390 円	390 円			A	
14	12 153 005 01	ドライブワッシャー	2	720 円	1,440 円			A	
15	12 992 001 01	スタンプフレーム (B)	1	44,400 円	44,400 円			A	
16	12 153 006 01	スプリング	1	7,000 円	7,000 円			A	
17	12 153 022 01	樹脂ワッシャー	2	590 円	1,180 円			A	
18	12 153 015 11	ボース-a	2	810 円	1,620 円			A	
19	12 382 201 01	ピン	1	410 円	410 円			A	
20	10 147 S15 21	割ピン	2	20 円	40 円		φ3X15	A	
21	11 153 302 20	キャップ	1	210 円	210 円		19mm	A	
22	12 153 003 01	ロックピン(F)CP	1	2,990 円	2,990 円		FIG : 23のネジリ附属	A	
23		ネジリ附属					FIG : 22に付属	A	
24	10 112 05A n1	六角穴付ボルト	1	60 円	60 円			A	
25	10 130 051 21	スプリングワッシャー	1	20 円	20 円		呼び : 5	A	
26	10 134 EE3 32	プレートワッシャー	1	30 円	30 円		呼び : 5	A	
27	12 153 019 01	スペーサー	1	1,250 円	1,250 円			A	
28	12 153 018 01	リターンスプリング (ロックピン (F))	1	1,760 円	1,760 円			A	
29	10 111 10A M1	六角ボルト	1	150 円	150 円		M10X35	A	
30	10 120 10A M1	六角ナット	1	30 円	30 円			A	

(価格:1個口)

部品出荷 分類コード	北海道	東北	関東信越	中部北陸	関西	中国	四国	九州	沖縄
A	1,000	800	800	900	1,000	1,300	1,300	1,400	2,000
B	2,000	1,600	1,600	1,800	2,000	2,600	2,600	2,800	4,000
C	3,000	2,000	2,500	3,000	3,500	4,000	4,500	5,000	6,000
D	8,000	4,000	6,000	7,000	8,000	9,000	9,000	10,000	
	北海道	青森県 岩手県 宮城県 福島県 秋田県	茨城県 栃木県 群馬県 埼玉県 千葉県 山梨県 東京都 神奈川県 長野県 新潟県	静岡県 愛知県 岐阜県 三重県 富山県 石川県 福井県	大阪府 京都府 滋賀県 奈良県 和歌山県 兵庫県	岡山県 広島県 山口県 鳥取県 島根県	香川県 徳島県 愛媛県 高知県	福岡県 長崎県 大分県 佐賀県 熊本県 鹿児島県 宮崎県	沖縄県

※ 離島への出荷の場合別途見積りを宜しくお願い致します。

※ 注文部品点数が多く、特に組付け部品などの場合、価格分類コードがA~Dの間で
変更になる場合があります。

※ 注文部品点数が増えても1個口で発送できる場合は上記の価格です。部品の大きさや重さなどで、
複数部品注文時に個口が増える場合がある為、ご了承下さい。

(その場合は上記価格X個口数になります。)