

ヤマハモーターパワープロダクツ(株)製 携帯発電機**無償修理についてのお知らせ**

平素は弊社製品に格別のご愛顧を賜り、厚く御礼申し上げます。

この度、平成14年10月から製造している携帯発電機「EF2800iSE」、「EF2000iS」において、指定品と異なる抵抗無しスパークプラグを使用した場合、スパークプラグの電磁ノイズによりコントローラー内の電子部品が破損し、コントローラー内部が発火することがあり、最悪の場合、発電機本体に延焼することが考えられます。

該当する製品をご使用のお客様は、下記お問い合わせ窓口(電話、FAXでのご案内)、もしくは販売店までご連絡ください。無償にて対策用スパークプラグキャップへの交換を実施させていただきます。

お客様には多大なご心配・ご迷惑をお掛け致します事を心からお詫び申し上げますとともに、該当部品の交換作業につきましてご理解とご協力を頂きますようお願い申し上げます。

無償修理対象製品と型式**ヤマハ携帯発電機 EF2800iSE****● 対象となる製造号機番号**

7WL-0100101 ~ 0101428
7CH-0100101 ~ 0101182
7CH-1200101 ~ 1202098

**ヤマハ携帯発電機 EF2000iS****● 対象となる製造号機番号**

7CF-0100101 ~ 0102438

**お問い合わせ窓口**

お問い合わせ、ご質問、並びに修理のご依頼については、下記コールセンターまたは、ナビダイヤルFAXまでご相談ください。

ヤマハモーターパワープロダクツ株式会社

 **「お客様コールセンター」 0120-118-380**

FAX「ナビダイヤルFAX」 0570-022330

受付時間(祝日、所定の休日を除く)月曜～金曜 9:00～17:30

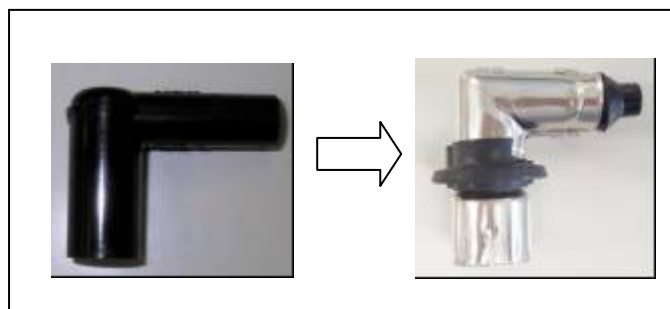
※お客様からご提供頂いた氏名、住所、電話番号等の情報は、今回の修理の為のみ使用、保管させていただきます。

<交換箇所のご説明>

1. シールドプラグキャップに無償交換



エンジン



標準型

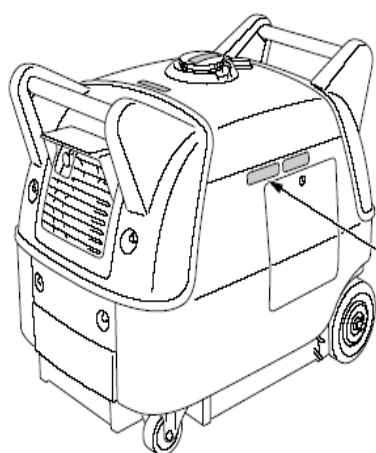
シールドプラグキャップ

2. ラベルの追加

追加ラベル

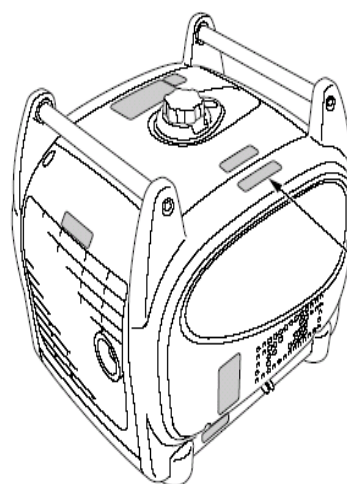
▲ 注意

スパークプラグは必ず指定のものを使用してください。
指定外のプラグを使用すると機器を損傷し、最悪の場合焼損に至る恐れもあります。 指定プラグ：BPR4ES (NGK)



追加ラベル位置

2800系



追加ラベル位置

2000系