

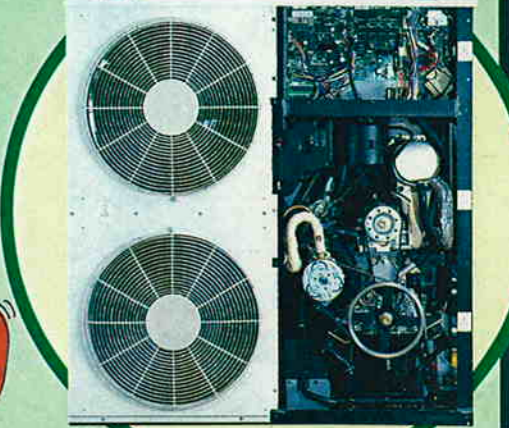
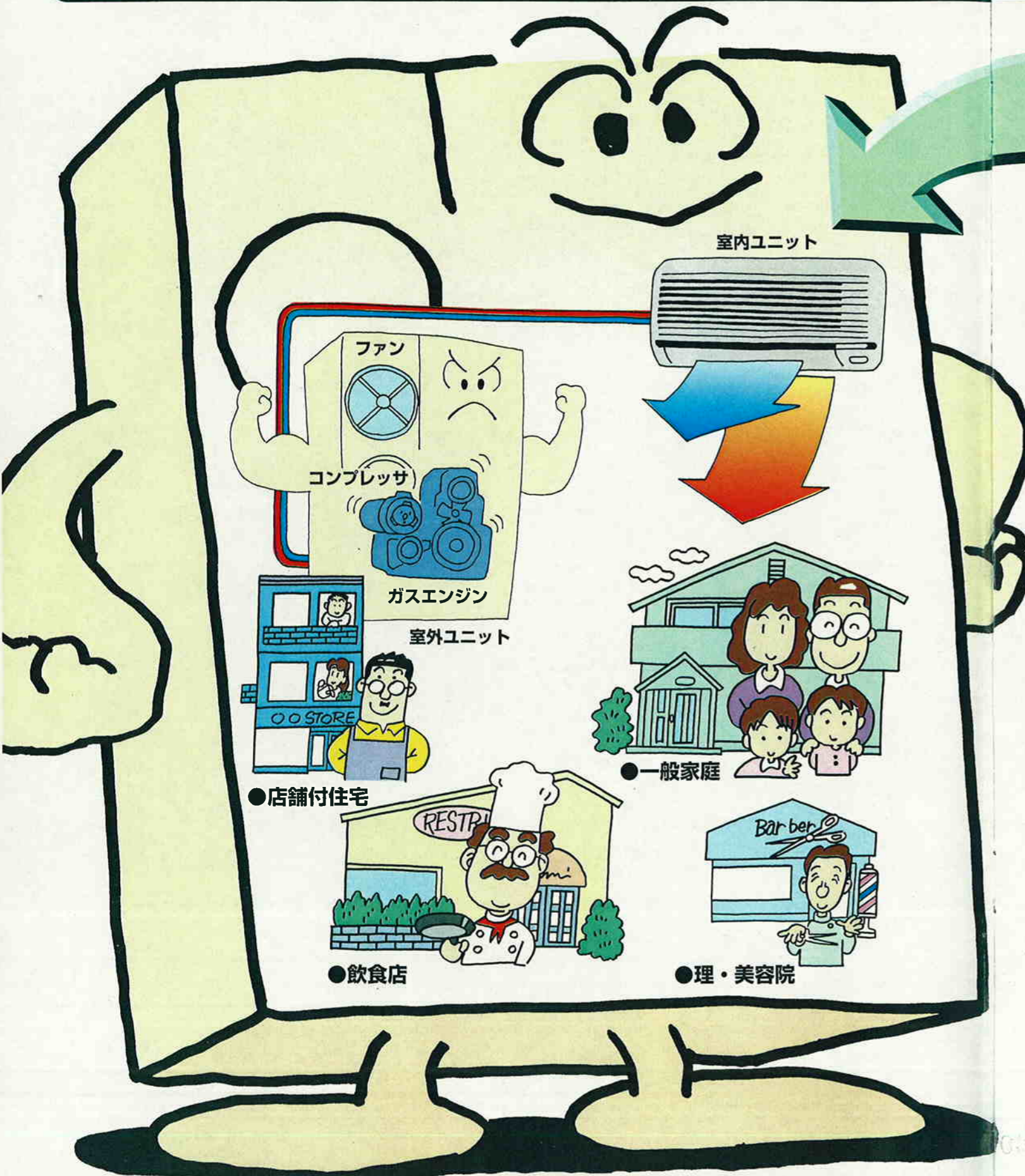
# どうしてGHP(ガスヒートポンプエアコン)には定期点検が必要なの？

1

それは、快適空調を保証するためです。

2

そして、ガスエンジンでコンプレッサを動かしているからです。



GHPのエンジン部

●GHPの4,000時間運転は、自動車なら約20万km走行したことになります。

●点検と部品交換は4,000時間毎に行います。(5HPの例)

お客様のご使用頻度により異なります。	定期点検時期
	2,000時間毎(1回/年)
	4,000時間毎(1回/1年または2年)
	6,000時間毎(1回/2年または3年)

使用頻度により1年もしくは2年毎の定期点検が必要となります。  
 ※エンジンオイルはガス種により交換時期が異なります。  
 ※上記点検時期は一応の目安です。使用状況に応じた、よりの確な対応のために、ヤマハでは毎年1回の点検をおすすめしています。

