

DFR-33



DFR-33

DIESEL FISHING REVOLUTION



DIESEL FISHING REVOLUTION

DFRの血統が、アングラーの魂を震わせる。

シンプルなフェースデザインのスクエアバウト、ボクシーでありながらも緩やかな曲線を描き、後方に伸びゆくブリッジデザイン。

優々たるラインで表現されたボディでありながら、ひとたび乗り込めばその戦闘力はDFRの血統を正しく受け継いでいることを思わせる。

バウからスターンまで細部にまでこだわり、釣りやすさを追求したデッキレイアウト。

広々としたキャビンは、ポイントへの移動にも疲れにくい寛ぎの空間に仕上げました。

ヤマハDFR-33、そのアビリティとポテンシャルは、アングラーのココロに突き刺さる。



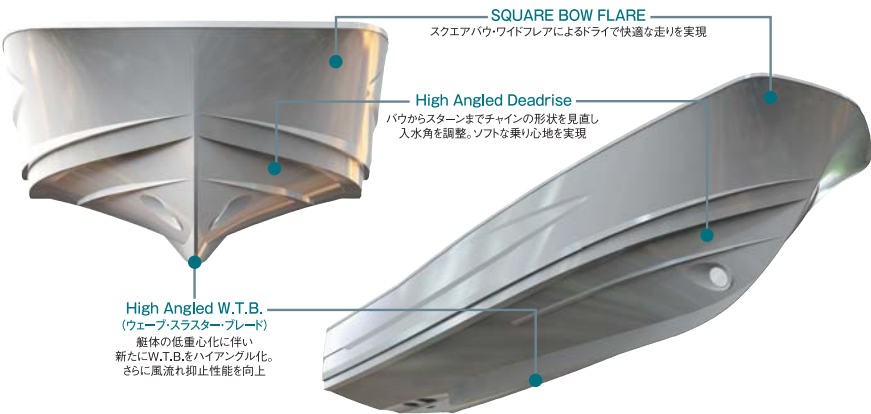
TECHNOLOGIES

DFRのDNAを受け継ぎ、さらに進化を遂げる



船型デザイン

乗り心地や風流れ抑止性能に効果を発揮するW.T.B. (ウェーブ・スラスタ・ブレード)を採用。形状を33フィートの船体に最適化させることで直進および、旋回時における素直な操縦性を実現しました。DFR-33のために開発された船型は、船首部の波の打ち込み角を徹底的に分析し、最適な入水角を実現。波あたりのショックを和らげ、優れた乗り心地を実現しています。また、広い面積を確保したチャインは、スターン側ではフラットな角度、バウにいく



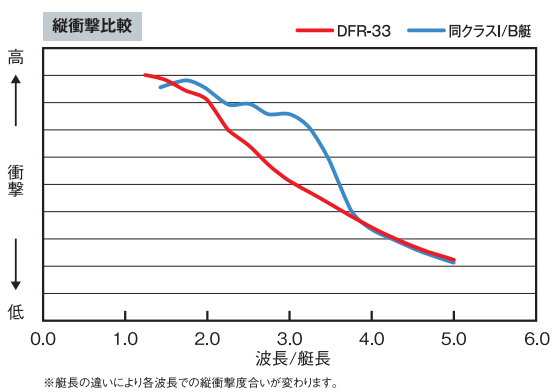
風流れ抑止性能

低くシャープなフォルムは、デザイン性だけでなく低重心化にも貢献し、深く切れ込んだW.T.B. (ウェーブ・スラスタ・ブレード)との組み合わせで、ひとクラス上のキャビン付きクルーザーと同等以上の居住性を確保しながら、優れた風流れ抑止性能を実現しました。流し釣りでのボートの保針が容易でポイント補正も最小限の操作で行えます。また、ワイドチャインにより静止安定性を向上。船体の横揺れを最小限に抑制します。

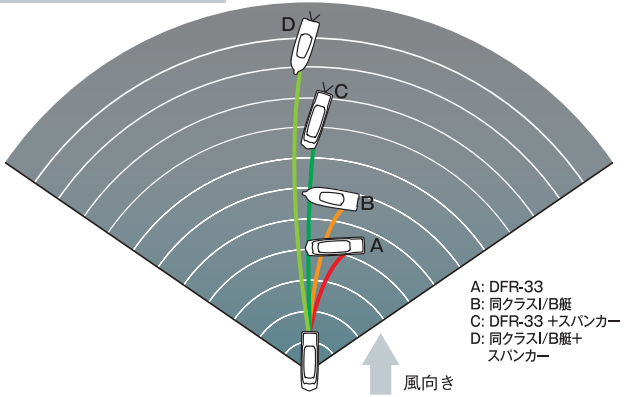
釣リスペースを重視したデッキレイアウト

スクエアバウの採用により、ひとクラス上のフィッシングスペースを確保。バウへと続くサイドレールは内傾斜させ、腰まであるパウレールとともに、アングラーの姿勢保持し、キャストやジギングなど、激しいアクションを伴うフィッシングの際にも安心感をもたらします。また、ブリッジ前部を座れる形状・高さにするとともに、パウデッキに釣り座を用意、タックルの準備やランディング時に便利。さらに、サイドデッキの通路幅もオープンガンネルの採用により390mmを確保しました。デッキ間の移動はもちろん、フィッシングスペースとしても活用できます。フィッシングのメインステージとして十分な広さを備えたアフデッキ。ガンネルは左右合わせて4人が身体を預けることができ、ブルワークを高く設定することで安心感を高めています。

ほど角度をつけるリバースチャインの形状としました。これにより、バウ側では航走時に発生するスプレーを下方に落とす役割を果たし、スターン側ではチャイン本来の目的である静止安定性を高めるという2つの性能を両立しています。また、船首付近の船側面角度を鈍角にすることで飛沫が舞い上がるエネルギーを相殺、スクエアバウの形状を活かしたワイドフレアと併せ、優れたドライネス性能を発揮、快適な走行感覚を味わうことができます。



風流れ抑止性能比較イメージ



ルアー交換時などに便利なバウ釣り座



両手でロッドワーク可能な内傾レール

メインキャabinは余裕のレイアウト

DFR-33では、「陸に戻った時の疲労感」の低減を目指し、船型による乗り心地の向上はもちろん、居住性も重視しました。キャビン内での時間をいかに快適に過ごせるかが、釣行全体の満足感に大きく影響します。こだわったポイントは4つ。

1. 乗船者同士、適度な距離感がある
2. 楽な体勢で座れる
3. 船内移動時に体を保持できる
4. 開放的な視界



Cパッケージ艇のキャabinはドライバーを含め4名が前向きで座れるレイアウトで、乗船者同士がゆとりある距離感を持って座れる空間としました。ドライバーズシートとナビシートにはホルド性の良いバケットタイプを採用、ナビシート前方のステップは微妙に幅広にすることで、足元から身体を保持することができます。さらに最適な位置にハンドレールを配置し揺れる船内での移動をサポートします。ワイドなサイドウィンドウとピラーレスとしたフロントウィンドウが広い視界を確保。また、オーバーヘッドコンソールを配し、航海計器の機能的なレイアウトを可能にしています。エアコンの吹き出し口も効率的に配置。コックピット前方には、十分な広さを確保した独立タイプのトイレルームは、ワンプッシュで自動排水できるハイグレードタイプの電動マリントイレを採用。仮眠スペースとしては、パウバースに1人分、ベンチシートに1人分用意しています。シート周辺にちょっとした小物を収納することができるスペースやボックスなどを用意、アングラーに対する細かい配慮が行き届いています。

Y-FISH ワイ・フィッシュ

「Y-FISH」は、トヨタ自動車株式会社と共同開発した操船支援システムです。GPSとパワースタター、エンジンなどを連携させることで一定範囲内での船位維持や、または船首方向の維持を可能とし、ピンポイントで楽しむ釣りや潮流や風に任せながらの流し釣りを強力にサポート、状況に応じて2種類のモードから選ぶことができます。ウィンドラスやスパンカーなどの機装が不要になります。

*「Y-FISH」のご使用に際しては、周囲の他艇等の障害物がないことを十分に確認のうえご使用ください。



Y-FISHディスプレイ

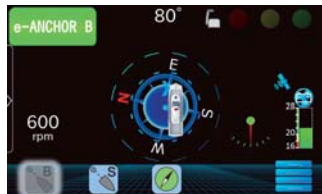
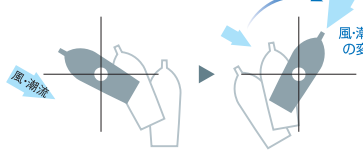


アフステーション操作

e-ANCHOR:仮想アンカリング

風や潮に船首(船尾)を立てた状態で、ディスプレイのスイッチを押すだけでアンカリング状態を維持します。風や潮の向きが変われば船首(船尾)方向を変えながら、一定範囲内に船位を保持することができます。これにより、重たいアンカーの扱いが無くなるため、釣りがしやすくなります。

e-ANCHOR-Bの作動イメージ

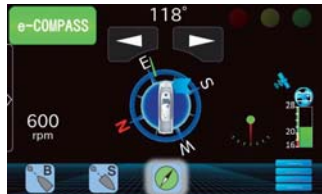
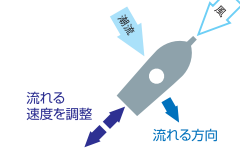


e-ANCHOR-B:ディスプレイイメージ

e-COMPASS:船首方位維持

船首を任意の方向に合わせ、ディスプレイのスイッチを押すだけで船首方向を維持します。風や潮の強さに合わせフィッシングサポートリモコンを微調整するだけで流し釣りをすることができます。また風潮流が変わった時、途中で船首方向の設定を変更・調整することができます。

作動イメージ



e-COMPASS:ディスプレイイメージ

手前船頭を実現したフィッシングサポートリモコン

フィッシングサポートリモコン(FSR)を標準装備したDFR-33。FSRには、手動ではコントロールに手間を要するシフトのオンとオフを時間管理するシステムが組込まれています。従来、釣りがながら、デリケートな微速調整のためにシフト操作をしなければなりませんでした。FSR作動時は風速・潮流に合わせてレバーを目盛にセットしておくだけで、シフト操作の「ON」「OFF」を自動的に繰り返します。これにより、煩わしいシフト操作から解放され、釣りに集中することができます。



アフステーション (FSR機能付き)



リモコン (FSR機能付き)

*風流れを完全にキャンセルするものではありません。(ポイント自動キープ機能ではありません。)
風・潮の強さが変わったときには、レバー位置を調整する必要があります。
*フィッシングサポートリモコンのご使用に際しては、周囲の他艇等の障害物がないことを十分に確認のうえご使用ください。

多機能ディスプレイ 7インチMFD (マルチファンクションディスプレイ)

7インチ多機能型カラー液晶ディスプレイを標準装備。タッチスクリーンによる直感的な操作で、エンジン情報や航走状態、警報や点検メッセージはもちろん、付属の地図ソフトと魚探用振動子(別売)を装備すればGPS魚探としても使用可能です。



スーパーチャージドエンジンを採用

高性能船体にマッチした高出力エンジンを搭載。ダイナミックな走行性能と、卓越のスピード性能、コモンレールエンジンによる黒煙を抑えた排気と低燃費を実現します。高出力・低燃費はもちろん、不快な臭いの低減や、振動・騒音レベルを極限まで抑えることで、移動時のキャビン内での会話もスムーズにできるなど、快適な長距離釣行をサポートします。さらに、オルタネーター(主機付属発電機)をダブルで搭載。アイドリング回転でもマリンエアコンシステム(BE-COOL:Cパッケージ艇)の連続運転が可能。



VOLVO PENTA D6-440

高圧ポンプで蓄圧した燃料を各気筒共通(コモン)のレールに送り、噴射ノズルのON-OFFタイミングを電子制御でコントロールし、燃料を各気筒内に噴射するディーゼル機関噴射システムを搭載。



写真にはオプションおよび撮影のための小道具が含まれています。

EXTERIOR



※トローリング(ひき縄釣り)を行う場合は各都道府県漁業調整規則に従ってください。

存在感あるシルエットがアングラーの心を昂ぶらせる。

遠くから一目でわかるイーブスライン。DFRのDNAを受け継ぐブリッジのサイドライン。
そして、ボリューム感あるスタイリングが安心感をもたらし、アングラーの昂ぶる心を受け止める。



スクエアパウの採用による、ひとクラス上のフィッシングスペース。激しいアクションを伴うフィッシングの際に安心感をもたらす内傾斜したサイドレールと、腰まであるパウレール。ブリッジ前部を座れる形状・高さにするとともに、パウデッキに釣り座を用意。フィッシングのメインステージとなるアフトデッキは、ブルワークを高く設定し、ガンネルは左右合わせて4名が身体を預けることができるスペースを確保。DFR-33はさまざまなフィッシングスタイルを考慮したデッキレイアウトとしました。



A ローブロッカー
ウィンドラスの設置にも十分な広さを確保したパウデッキ中央に、大容量のアンカー&ロープを収納できるロッカーを装備。



B パウ釣り座
ブリッジ前部の形状と高さを考慮し、座るためのスペースとしました。パウデッキの釣り座と合わせタックルの準備に便利です。



C フロントウィンドウ
ナビゲーター側を含めワイパーを2本装備。曲面ガラスのフロントウィンドウは、センターピラーを排除することで、ワイドな視界を確保しました。



D スクエアパウ・パウレール

広くフラットなスクエアパウを採用。パウレール下のデッキ面先端を反り返すことで、スリッパにくい設計としました。パウレールは身体ホルドに安心な高さを確保しました。

E スターンデッキ

広くフラットなスターンデッキ。ブルワークは、フィッシングの時、身体をホルドしやすい高さに設定しました。

F パウデッキウォッシュ(Cパッケージ艦)

左舷パウデッキ後方にデッキウォッシュを用意。パウデッキの清掃に便利です。

G セミウォークアラウンドデッキ

オープンガンネルの採用により最大通路幅390mmを確保、フィッシングスペースとしても利用可能なサイドデッキです。パウレールへと続くサイドレールは内傾斜させることで、フィッシングや移動時の安心感を高めています。

H ブリッジ後部・キャビンドア

I アフトステーション

キャプテン自身も釣りに集中できるFSRやパワースタースレーバーを装備したアフトステーション。12インチMFD(OP)も設置可能なスペースを確保しました。

J サイドウィンドウ

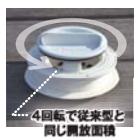
キャビンサイドウィンドウは、右舷、左舷ともにスライドタイプとしました。

K オープンガンネル

スターンのガンネルは後艦装を考慮したオープンガンネル仕様です。フィッシングの時、身体をホルドしやすいフラットな面を広く設定しました。ガンネルサイドには一時的にルアーを置けるスペースも用意しました。

L イケス・イクススキャッパー(EZキャップ)

スターンデッキ中央に、大容量のイクスを装備。使い勝手を考慮し2ハッチとしています。スキャッパーには、EZキャップを採用。装着しまま使用でき、航行中の排水時でも魚の振り付き現象が発生しにくいキャップです。



M トランサムゲート

大物の取り込みを考慮したトランサムゲートをスターンデッキ左舷側に装備。

N トランサムステップ&ラダー(Cパッケージ艦)



写真にはオプションおよび撮影のための小道具が含まれています。



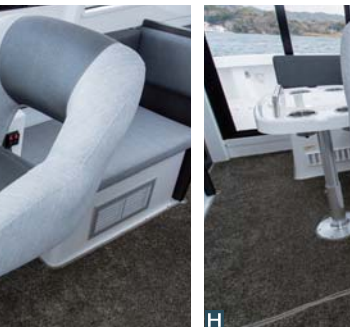
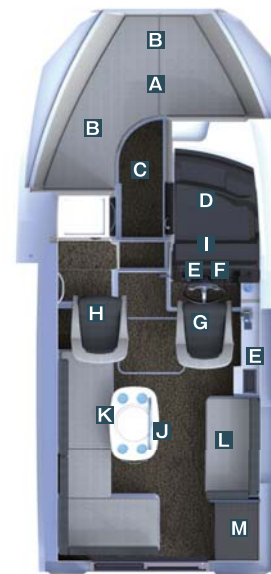
INTERIOR

インテリアのデザインコンセプトは *Cool Modern.*

広く明るいキャビンは、2トーンでコーディネート。クールなイメージを漂わせる空間は、仲間との釣行を快適に過ごすため、細部にまでこだわった充実の装備と機能を持っている。



センターピラーレスとしたフロントウィンドウはキャビン内に明るさをもたらすとともに、広い視界を確保。操縦性・視認性に優れたコックピットには、オーバーヘッドコンソールを配し、航海計器の機能的なレイアウトを可能にしています。Cパッケージ艇では、座り心地が良く、ホールド性に優れたダンパー式のドライバーズシートとナビシートに加え、2名が前を向いて座れるパッセンジャーシートを用意。さらに、船内にいる時間を快適なものとするためエアコンも装備しています。また、独立式トイレルームにはワンプッシュ自動排水式の電動トイレを採用するなど、快適性を追求しました。



- A パウバース**
パウクッション (Cパッケージ艇)
大人1人が横になれるパウバース。パウクッションの装備により、長時間釣行の疲れを癒す休息や仮眠のための快適なスペースとしました。
- B パース下収納**
パース下には収納スペースを用意しました。
- C パウバースカーテン** (Cパッケージ艇)
パウバースを独立したプライベートルームとして使用可能。女性の着替えなどに便利です。
- D 個室トイレルーム**
前後長を長く取ることによって圧迫感を感じさせない広い独立式トイレルーム。1プッシュで自動排水可能な電動トイレを採用。強制換気装置やルームライト、トイレシンクも装備し、快適性を追求しました。
- E コックピット**
7インチMFDをビルトインしたコックピット。ダッシュボードは、拡張性の高い12インチMFD等の設置を考慮した広いスペースとしました。
- F e-key**
キーレスエントリーでスマートなエンジン始動を可能にするカードキーシステムです。
- G ドライバーズシート(ダンパー仕様)**
スライド機構付きで、最適なライティングポジションをとることができ、長時間の操船でも疲れにくいダンパー式のドライバーズシートを採用。シートを90度回転させれば、気軽にゲストとの会話を楽しむこともできます。
- H ナビシート(ダンパー仕様)**
ホールド性の高いナビシート。足元のフットレストは、着座時の使用感を考慮し、わずかに張り出しを設けました。
- I オーバーヘッドコンソール**
エアコン操作パネルを頭上へ配置。また無線機やオーディオなどもスマートに設置が可能です。
- J 天井ストームレール**
天井にレールを設置することでキャビン内の移動がよりスムーズになりました。
- K キャビンテーブル** (Cパッケージ艇)
左舷パッセンジャーシート (Cパッケージ艇)
ハンドルレールとドリンクホルダー付のキャビンテーブルです。左舷のパッセンジャーシートにはバックレストとシートクッションの間に、ライフジャケットや小物などを置けるスペースを設けています。
- L 右舷パッセンジャーシート** (Cパッケージ艇)
- M ロッカーユニット** (Cパッケージ艇)
キャビン入り口の左舷側に設置されたロッカーは、扉を設けず、使用頻度の高い道具の収納や取り出しを容易にしました。

写真にはオプションおよび撮影のための小道具が含まれています。

Specifications

	登録型式	全 長	全 幅	搭載エンジン	最大搭載馬力	艇体質量	完成質量	燃料タンク容量	清水タンク容量	定 員	航行区域
DFR-33	E4S3	9.97m	3.20m	VOLVO PENTA D6-440	324kW (440ps)	3,567kg※	4,768kg※	530ℓ	56ℓ	12名	沿海

※スタンダード艇の数値です。

主要装備品 *●:標準装備 △:純正オプション □:用品オプション M:メーカーオプション

パウ	スタンダード	Cパッケージ
パウ左右クリート	●	●
パウローブロッカー	●	●
パウレール	●	●
右舷灯・左舷灯	●	●
ロングローラー	□	□
パウデッキウォッシュ		●
ウィンドラス	□	□
アンカー用クリート	□	□
パウスカイライトハッチ	△	△
パウスラスター	●	●

ブリッジ	スタンダード	Cパッケージ
フロントウィンドウ	●	●
サイドウィンドウ	●	●
ワイパー（ワンプッシュ機能付）	●	●
ウィンドウォッシャー	●	●
航海灯マスト	●	●
左右ストームレール	●	●
キャビンドア	●	●
スカイライトハッチ	△	△
スプリングクリート	●	●
アフトシャワー	●	●
アフトステーション	●	●
Y-FSHモニター	●	●
フィッシングサポートリモコン	●	●
アフトステーションMFD(マルチファンクションディスプレイ)	□	□

スターン	スタンダード	Cパッケージ
オープンガネル	●	●
ガネルストームレール	●	●
ガネル下小物棚	●	●
イケス	●	●
イケススカッパー（EZキャップ）	●	●
スターンロッカー	●	●
トランサムゲート	●	●
エンジンルームハッチ	●	●
スターン左右クリート	●	●
ムアリングホール	●	●

スターン	スタンダード	Cパッケージ
プロペラ点検口	●	●
スターンデッキウォッシュ		●
LEDデッキライト	□	□
フラップ		●
スターンスラスター		●
トランサムステップ&ラダー		●

パウバース	スタンダード	Cパッケージ
パウバース下物入れ	●	●
パウルームライト	●	●
パウバースクッション		●
サイドロッカー	●	●
シェルフ	●	●
パウバースカーテン		●
AC100Vコンセント		●
個室トイレルーム	●	●
電動マリントイレ	●	●
トイレットペーパーホルダー	●	●
トイレLEDライト	●	●
トイレシンク	●	●
換気装置	●	●

キャビン	スタンダード	Cパッケージ
ドライバーズシート(ダンパー仕様)	●	●
ナビシート(ダンパー仕様)	●	●
パッセンジャーシート		●
ルームライト	●	●
ドリンクホルダー	●	●
キャビンテーブル		●
ハンドレール	●	●
天井ストームレール	●	●
小物入れ	●	●
ロッカーユニット		●
カーベット		●
AC100Vコンセント		●
ヒーター（24V）	△	△ ※1
エンジンルームハッチ	●	●

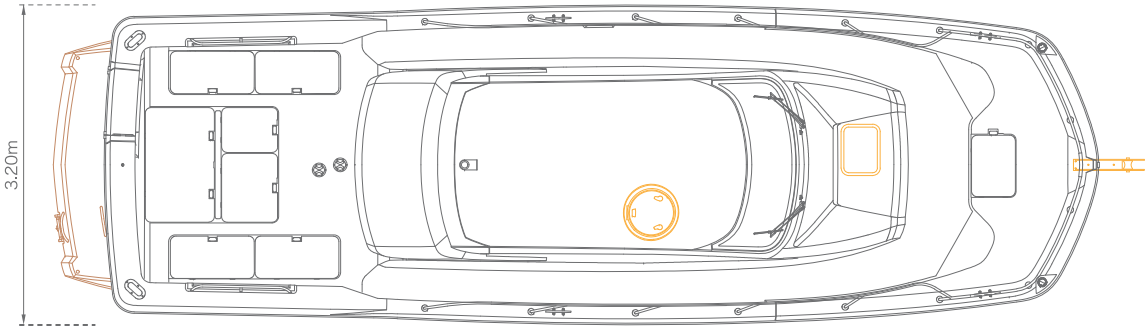
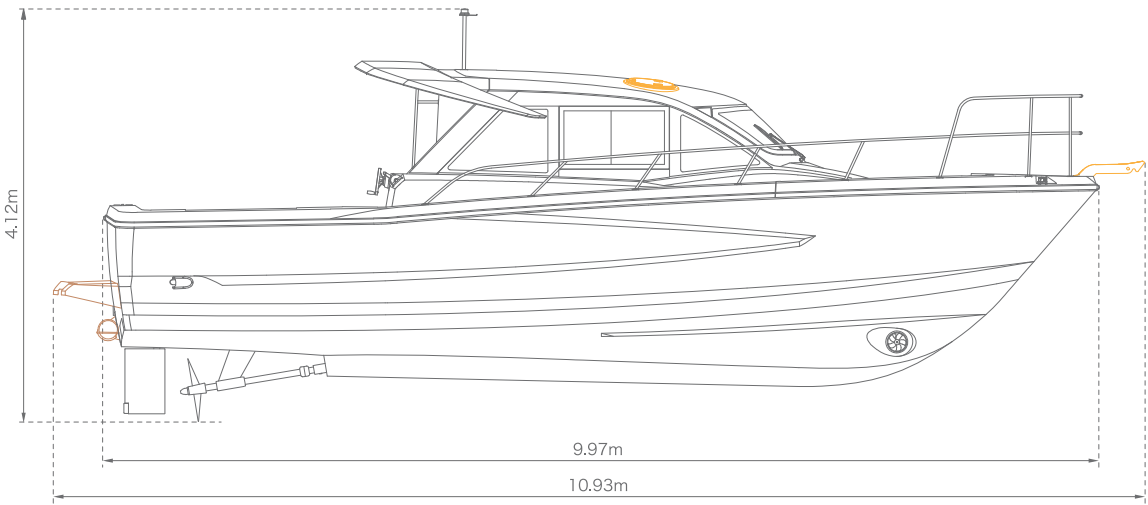
コックピット	スタンダード	Cパッケージ
3本スポークハンドル	●	●
油圧ステアリング	●	●
リモコン（電気式）	●	●
7インチMFD（マルチファンクションディスプレイ）	●	●
Y-FSHモニター	M	M
フィッシングサポートリモコン	●	●
12インチMFD（マルチファンクションディスプレイ）	□	□
GPS魚探	□	□
レーダー	□	□
国際VHFトランシーバー	□	□ ※2

電装品・その他	スタンダード	Cパッケージ
ハルグラフック		●
レーダーベース	□	□ ※3
エアコン（BE-COOL）		●
AC100Vコンセント		●
陸電・充電器		● ※4
詳細日本地図ソフト	●	●
ダブルオルタネーター	●	●
シールスタン	●	●
火災警報装置	●	●
浸水警報装置	●	●
エンジンルームライト	●	●
清水タンク	●	●
ロッドホルダー	□	□

※1 BE-COOLとの同時装着が可能です。
※2 別途開局申請が必要です。
また、取扱には第2級海上特殊無線技士免許が必要です。
また、装着にはDC/DCコンバーターが必要です。
※3 レーダーゲート上にレーダー等を装備する時に必要です。
※4 陸電用ケーブルは含みません

一般配置図

オプション
Cパッケージ
※（ ）内は一定の条件下での参考値です。装備品や乗船人数等により変化します。



純正オプション装備品



パウスカイライトハッチ



スカイライトハッチ

メーカーオプション装備品



Y-FSHモニター

用品オプション装備品



ウィンドラス・アンカー用クリート



12インチMFD
(マルチファンクションディスプレイ)

写真にはオプションおよび撮影のための小道具が含まれています。

DIESEL FISHING REVOLUTION



●ヤマハマリンクラブ「シースタイル」のお問合せは、マリンホットライン“なみをみようよ”か、ヤマハマリンホームページにて確認いただけます。

www.yamaha-motor.co.jp/marine/ ☎ 0120-730-344

ヤマハ発動機株式会社 カスタマー コミュニケーション センター 受付時間 / 月曜～金曜
(祝日、弊社所定の休日等を除く)
所在地 / 〒438-8501 静岡県磐田市新貝2500 ☎ 0120-090-819 9:00～12:00 13:00～17:00

正しく安全にお乗りいただくために、製品のお買い上げ後は必ず取扱説明書・保証書をよくお読みください。
また、製品のラベル類の表記内容もご確認ください。

◎法規とマナーを守り、周囲や自然環境に十分配慮し安全な航行を心がけましょう。◎定期点検・整備を確実に実施し、出航前の点検・整備を励行しましょう。◎安全備品の確認を行い、海技免許・検査証書を必ず携帯してください。◎乗船者は安全のためライフジャケットを着用しましょう。◎定員を守りましょう。◎天気予報を確認し、常に気象に注意を払って無理のない航行をしましょう。◎航行計画を立て、事前にマリーナなどに届けを出しましょう。◎立ち入り禁止水域や船舶航行の頻繁な水域は避けましょう。◎漁業従事者に迷惑をかけないようにしましょう。◎海を汚さないようにしましょう。◎航行中、ボート内に伝わる衝撃は予想以上に大きいものです。航行中は乗員に気を配り、ハンドレール等をしっかり握り体勢を保持するよう、必要に応じて注意喚起を行ってください。

●商品名は、大きさや長さの目安です。正確な数値については主要諸元などで、ご確認ください。●本仕様は改良のために予告なく変更されることがあります。●製品のカラーは印刷の関係で実物と異なって見えることがあります。●写真の中にはオプション装備品および撮影のための小道具を含むことがあります。●この印刷物を無断転載・無断使用することはお断りいたします。●カタログに掲載のモデルは、国内のみの販売に限らせていただきます。詳しくは、販売店までお問い合わせください。

***この印刷物を無断転載・無断使用することはお断りいたします。**

このカタログは2024年10月現在のものです。



 **YAMAHA**
ヤマハ発動機株式会社
〒438-8501 静岡県磐田市新貝2500
021265-2410N2-a1