

YFJ-A

プレミアムなオフタイムを手に入れる。



可能性を所有する喜び。





Power Assist

発進～加速～登坂シーンで
電動アシストの魅力を発揮

トルクセンサー、スピードセンサー、クランク回転センサーが
乗り手の気持ちを瞬時に汲み取って、
電動アシストならではの走行性能を提供します。

Original Frame

細部の造形にこだわった
ハイドロフォーミングチューブ

アルミフレームにオリジナリティを追求したYPJ専用デザイン。
ハイドロフォーミング製法により
こだわりの意匠性と高い剛性を両立。



Component

外装変速22段
メインコンポーネントにはSHIMANO 105を採用

電動アシストの恩恵を受けながら、
ロードバイクとしての性能を突き詰めた車体設計。
アルミフレーム、小型ドライブユニットで軽量化を図り、
電動アシストロードバイクの新境地を拓きます。
フロント:50T/34T、リア:12T～25T

YPT-R

プレミアムなオフタイムを手に入れる。

あなたにもっと“走る喜び”を。

「新感覚」の電動アシストロードバイク。

「軽さ」「デザイン」「巡航性能」

小型ドライブユニットとバッテリーをベースに、ロードバイクとしての機能性やデザイン性を追求。

感じる瞬間「STOP & GO」の快適さ

発進から加速、止まる、そして発進する。電動アシストの機能を最大限に活かす。



■ ■ ■ Pure Pearl White (写真はM size)
M size:500mm / XS size:430mm



Display 液晶マルチファンクションディスプレイ

大型の液晶ディスプレイを搭載し、様々なインフォメーションの表示が可能

トルクセンサー、スピードセンサー、クランク回転センサーを活かして、ケイデンス(クランク回転速度)やペダリングパワー(人がこぐ力)、消費カロリー等の表示機能を備える他、時計、速度、バッテリー残量などサイクルコンピューターとしての機能を有しています。液晶ディスプレイは着脱できます。

Switch Unit マイクロUSBポート装備 スマホ等への給電が可能に。



USBコネクタ形状: マイクロBタイプ (USB2.0対応)



Solid Black / Dark Gray (写真はXS size)
M size: 500mm / XS size: 430mm

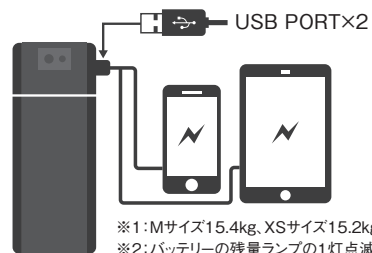


Battery 2.4Ahリチウムイオンバッテリー

自宅でもオフィスでも
スマートな充電を可能にする小型バッテリー

約15kg^{*1}の車両重量を実現する為に開発した小型バッテリー。
コンパクト設計の専用充電器でのフル充電時間は約1時間^{*2}となります。
同梱のUSBアダプターをバッテリーに装着することで、
モバイルバッテリーとして使用が可能です。

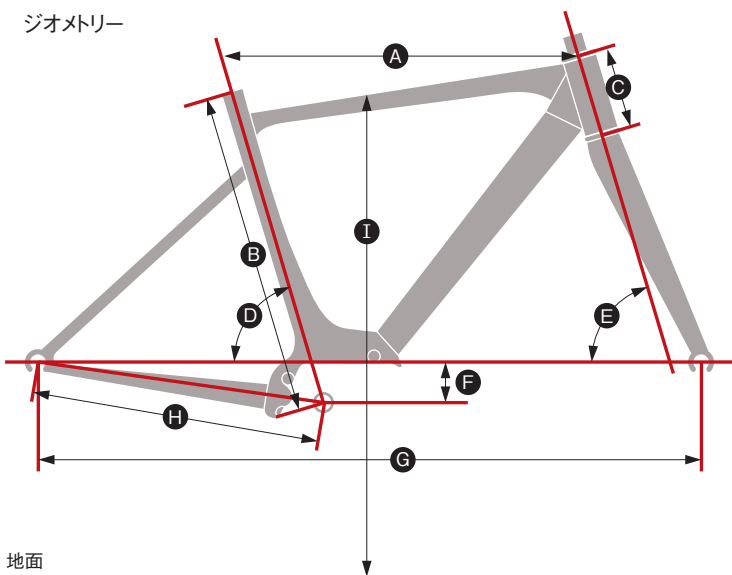
USBコネクタ形状: Aタイプ^{*3}



- *1: Mサイズ15.4kg, XSサイズ15.2kg
- *2: バッテリーの残量ランプの1灯点滅まで使用したとき、満充電までのおおよその時間です。
- *3: 接続する電子機器により、充電できないものがあります。USBアダプターの使用について詳しくは付属の取扱説明書をご確認ください。



ジオメトリー



- A TOP TUBE B SEAT TUBE C HEAD TUBE D SEAT ANGLE E HEAD ANGLE
 F BB DROP G WHEEL BASE H REAR CENTER I STAND OVER HEIGHT

SIZE	適応身長 (cm)	A (mm)	B (mm)	C (mm)	D (度)	E (度)	F (mm)	G (mm)	H (mm)	I (mm)
M size	162~	536	500	140	73.5	72.5	56.5	1031.5	445	760
XS size	155~	508	430	125	74.5	71.0	56.5	1029.5	445	710

※Iは地面までの垂直距離です。

※適応身長はあくまでも参考値であり、適合を保証するものではありません。

サイズの選定については必ずYPJ取扱店にてご相談ください。

YPJ-R

フレーム	アルミ製オリジナルフレーム
フレームサイズ	M size 500mm / XS size 430mm
車両重量	M size 15.4kg / XS size 15.2kg
タイヤサイズ	700c × 25C
変速機	外装変速22段(前2速 × 後11速)
サイズ	M size 全長1,710mm 全幅450mm 全高1,000mm XS size 全長1,685mm 全幅430mm 全高940mm
適応身長	M size 162cm以上 / XS size 155cm以上 ※車体正立状態で、両足が地面に目安となる身長です。

搭載バッテリー	2.4Ahリチウムイオンバッテリー
バッテリー重量	約0.6kg
充電時間	約1時間
USBアダプター出力	DC5V / 1.5A(1ポートあたり)

走行モード 4モード

1充電あたりの走行距離※

ハイモード	14km
スタンダードモード	22km
エコモード	48km
アシストオフモード	—

※1充電あたりの走行距離は、道路状況、走行モード、走り方、気温、車載重量などによって変わります。
なお、表記されている走行距離は標準パターン(裏面参照)で測定した距離であり、1充電あたりの走行距離を保証するものではありません。目安としてご利用ください。

メーカー希望小売価格(消費税8%含む)

¥248,400 [本体価格(税抜)¥230,000]

※バッテリー、専用充電器、USBアダプターを含む車両価格

[型式] M size:PW70RM XS size:PW70RXS

- メーカー希望小売価格には本体価格(バッテリー、専用充電器、USBアダプターを含む車両価格)及び消費税が含まれています。
- 価格は参考価格です。詳しくはYPJ取扱店にお問い合わせください。

スペシャルサイトで、まずは体感

YPJ スペシャルサイト

検索

YPJシリーズの詳しい情報や、様々なコンテンツがお楽しみいただけます。
また、お近くのYPJレンタルショップ、取扱店・試乗店も検索できます。

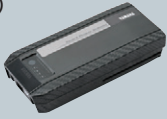


ロードバイクを
もっと自由に。

別売アクセサリ

■バッテリー(2.4Ah)

品番:XON-82110-01
メーカー希望小売価格
24,840円
(消費税8%含む)



■充電器

品番:XON-8210C-00
メーカー希望小売価格
11,880円
(消費税8%含む)



■CATEYEオリジナル
充電式LEDライト
VOLT200

品番:QQ1-RIN-001-010
メーカー希望小売価格
4,860円(消費税8%含む)



■CATEYEオリジナル
充電式LEDライト
VOLT400

品番:QQ1-RIN-001-011
メーカー希望小売価格
9,180円(消費税8%含む)



■ボトルケージAB100-4.5

品番:QQ1-RIN-001-004
メーカー希望小売価格
1,000円(消費税8%含む)
※装着にはボトルケージホルダが
必要です。



■ボトルケージホルダSBH-80

品番:QQ1-RIN-001-005
メーカー希望小売価格
980円(消費税8%含む)



※装着時はリフレクタブラケットを使用し、
リフレクタをシートステーに移動してください

■リフレクタブラケット

品番:QQ1-RIN-001-006
メーカー希望小売価格
270円(消費税8%含む)



※装着イメージ

■PAS マルチロック

[ブラック] Q5K-YSK-051-Z16
[ホワイト] Q5K-YSK-051-Z17
メーカー希望小売価格
2,052円(消費税8%含む)
ワイヤー長:1,800mm
ワイヤー径:4mm



別売アクセサリは順次更新予定です。詳しくは、YPJスペシャルサイトでご確認ください。

アクセサリについてのご質問はYPJ取扱店または下記へお問い合わせください。

株式会社ワイズギア 〒432-8058 静岡県浜松市南区新橋町1103番地

0570-050814 (営業時間)月曜～金曜 ※祝日、弊社所定の休日を除く 9:30～12:00、13:00～17:00

○一般の固定電話の場合、全国一律市内通話料をご利用いただけます。 ○IP電話や電話機の設定によってはご利用いただけません。

保証期間について [安心・充実の長期保証]

長い期間、より快適にご使用いただける安心保証

電動アシスト自転車にとって、とても重要な構成部品であるバッテリー、ドライブユニット、フレーム・フロントフォークは右図の期間保証します。

※1:使用年数2年以内、かつ総充電回数700回以下で初期容量の50%未満となったもの。

※2:ドライブユニット内の構成部品の修理が対象となります。



盗難保険について [3年間の盗難保険]

加入無料の安心システム

お買い上げ後、万一、
3年以内に盗難にあわれても

2年以内なら本体価格の **30%のご負担**
3年目なら本体価格の **50%のご負担**

上記のご負担額で同型車の新車をお求めいただけます。

※保険期間中、同型車のメーカー希望小売価格が上昇した場合、差額をご負担いただくことになります。

※部品(バッテリー等)、別売付属品は対象外となります。

※盗難保険が適用されない場合もあります。詳しくはYPJ取扱店までお問い合わせください。

ネット登録または専用ハガキでカンタン手続き

車両本体に関するご質問はYPJ取扱店または下記へお問い合わせください。

ヤマハ発動機株式会社 カスタマー コミュニケーション センター

〒438-8501 静岡県磐田市新貝2500 ☎ 0120-090-819

受付時間 月曜～金曜(祝日、弊社所定の休日等を除く) 9:00～12:00 13:00～17:00

●標準パターン:1充電あたりの走行距離は、2010年3月改正の自転車協会電動アシスト自転車安全基準に規定された「標準パターン」をバッテリー満充電からアシスト停止まで走行したときの走行距離の当社測定値。「標準パターン」の測定条件は以下の通り。バッテリー新品、常温15～25℃、車載重量(乗員および荷物を合計した重量)65kg、平滑乾燥路面、無風、無点灯状態で、平坦路(1km)、勾配4度の上り坂(1km)、平坦路(1km)、勾配4度の下り坂(1km)を含む全長4kmの標準走行路を設定し、平坦路「変速機・前2、後1」15km/h、上り坂「前1、後9」10km/h、下り坂「前2、後11」20km/hで走行し、1kmごとに一旦停止●このカタログ掲載内容は、2017年9月29日現在のものです。●商品の仕様、価格は予告なく変更される場合があります。●仕様変更などにより、写真や内容が一部実車と異なる場合があります。●車体色は製造条件、撮影条件、印刷などにより、実際の色と異なる場合があります。●商品は予告なく販売を終了させていただく場合があります。詳しくはYPJ取扱店にお問い合わせください。●価格には工賃・送料等は含まれておりません。



ヤマハ発動機販売株式会社

〒144-0035 東京都大田区南蒲田2-16-2 テクノポート三井生命ビル3階

1709-20A1
191496



●このカタログはFSC®認証用紙を使用しています。
●この印刷物を無断転載・無断使用することはお断りいたします。