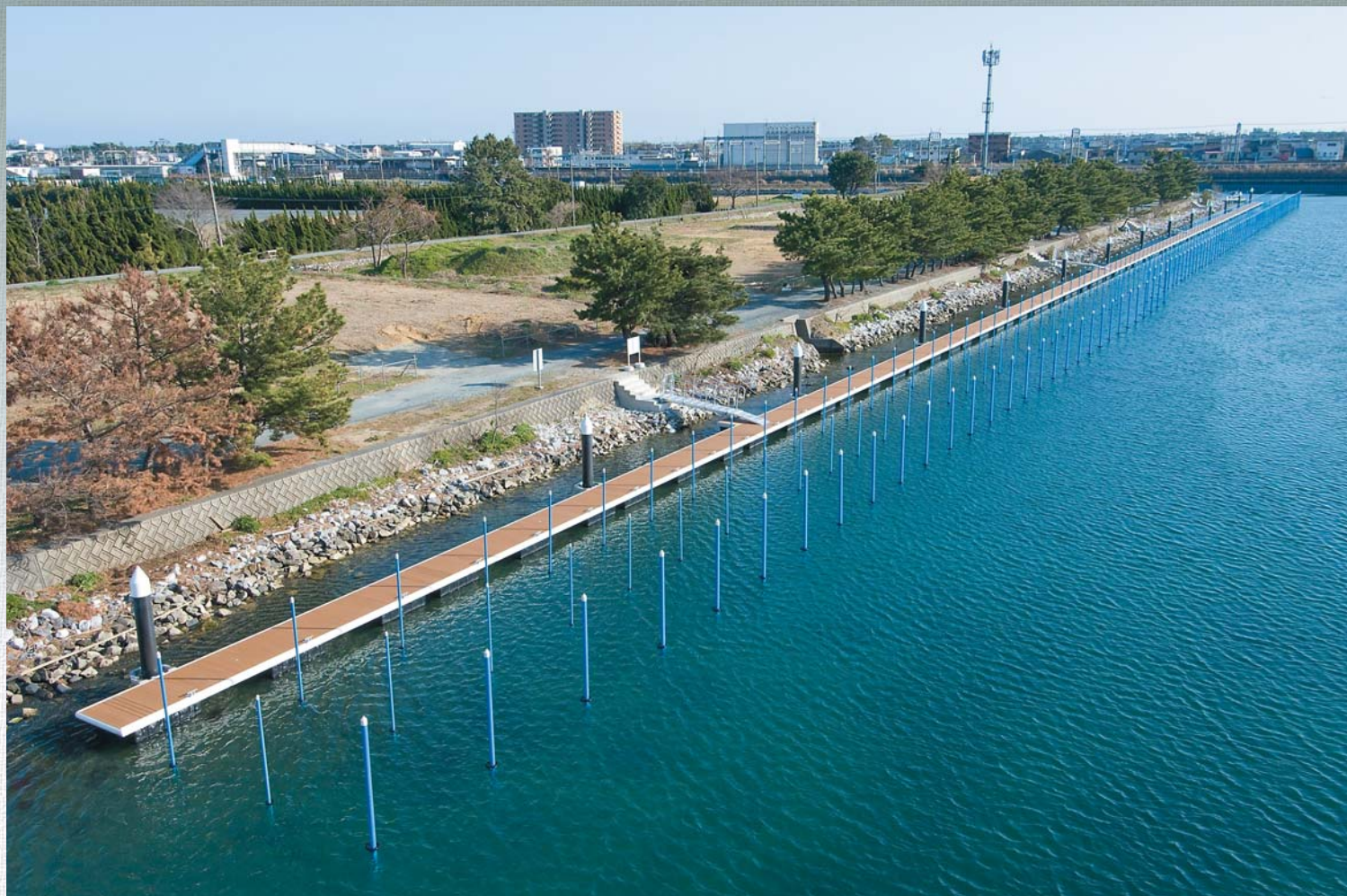
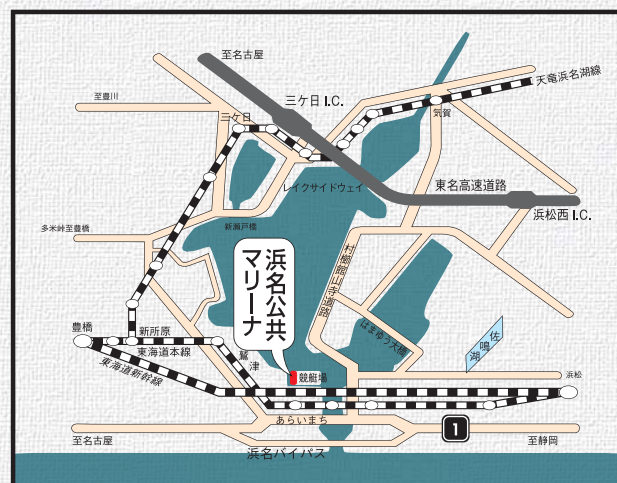


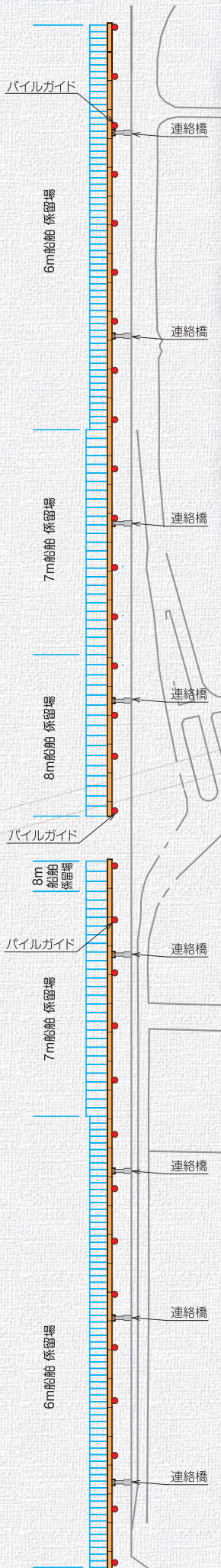
暫定係留施設を公共マリーナにリニューアル 浜名公共マリーナ



海洋性レクリエーション志向の高まりにより、浜名湖ではプレジャーボートが普及しましたが、これらのプレジャーボートの多くが不法係留状態にあり、流水の阻害、沈廃船の発生、漁船とのトラブルやゴミの放置等の問題が生じていました。当施設は、10年前に施工された暫定係留施設を恒久的な公共マリーナとして計画し、利用者の安全と利便性の向上を目的に整備されました。

- 所在地** 静岡県湖西市新居町
- 用途** プレジャーボート用係留施設
- 保管隻数** 係留保管:200隻
6mクラス:129隻、7mクラス:52隻
8mクラス:19隻
- 浮桟橋係留** 鋼管杭による係留
- 係船方法** 係船杭
- 付帯設備** 連絡橋(門扉付き)
- 施設完成** 平成23年3月
- 事業者** (財)浜名湖総合環境財団





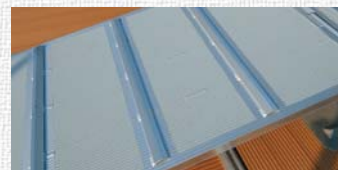
浮棧橋(ピアステージII)、人工木材デッキ仕様

浮棧橋は、幅1.6mのアルミフレーム棧橋です。棧橋デッキ(板)は、腐食が無く経年劣化が少なく、リサイクル可能な人工木材を採用し、メンテナンス費の軽減を図っています。人工木材は天然木材(ハードウッド)に比べ、濡れた時の摩擦係数が大きく、すべりにくい素材です。なお、樹脂素材により発生しやすい静電気を除去する機能も設けています。



連絡橋

アルミ製で腐食に強い連絡橋です。ローラーにより潮の干満に対応します。利用者の安全性の向上のために、床板面に滑り止め加工を施してあります。



パイロガイド

鋼管杭に浮棧橋を係留するための3点式パイロガイドは、3個のローラーで効率良くしっかりと浮棧橋を保持し、かつ潮位変化にもスムーズに対応します。ローラーの材質は杭の防食材を傷めることのないゴム製ローラーを使用しています。杭径900mmまで対応できます。



クリート(可動式)

レール上の最適な位置に固定することができます。シンプルな形状の中にロープをしっかりと固定できる工夫がなされています。