

# RDV-X/RDV-P

パソコン用サポートソフト

# RDV-Manager セットアップソフト

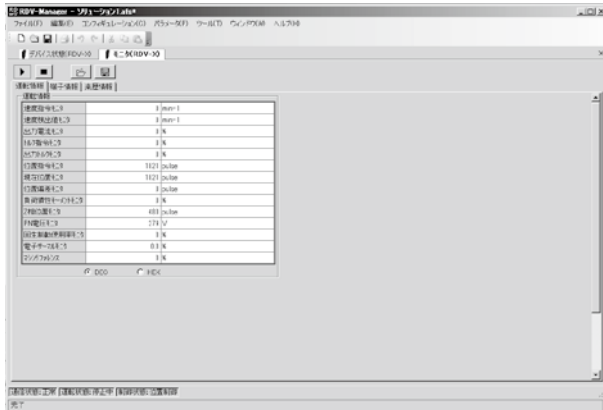
RDV-ManagerはRDV-X/RDX-P専用ソフトウェアです。Windowsの動作するコンピュータを使用して、パラメータの設定や位置・速度・トルクのモニタリングやグラフィック表示等が行えます。

Windows Vista、Windows 7、Windows 8 / Windows 8.1 環境で快適で簡単な操作が可能です。

## ■ 特長

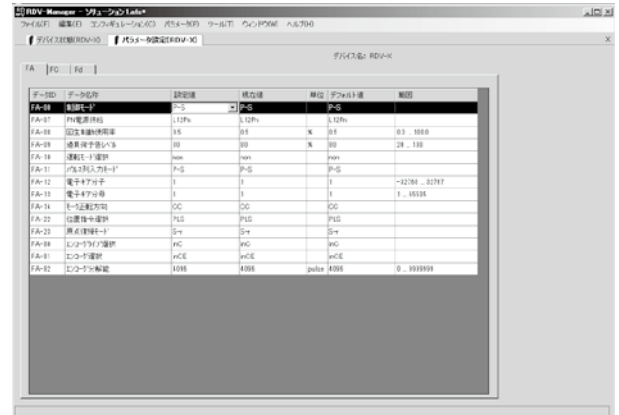
### 1 モニタリング機能

リアルタイムで運行状況および出力状態のモニタリングができます。また動作確認用に強制端子操作が行えます。



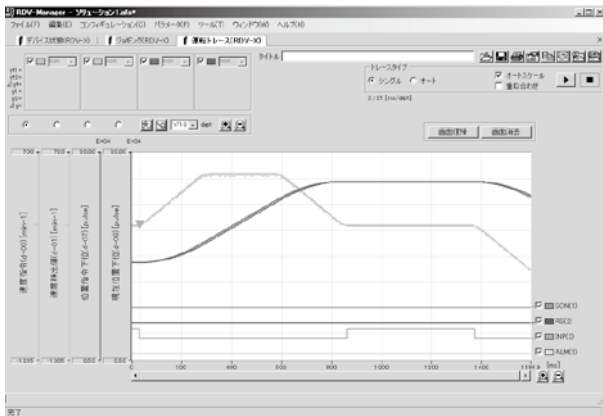
### 2 パラメータ設定

パラメータの設定、変更、印刷、保存を行うことができます。



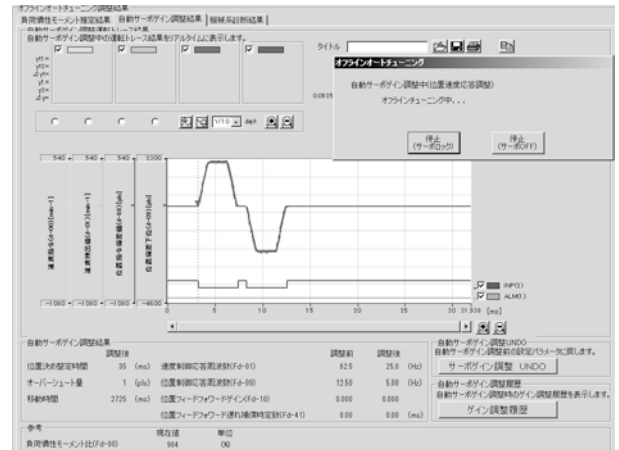
### 3 運転トレース機能

サーボモータの速度、電流などのグラフィック表示ができます。



### 4 オフラインオートチューニング機能

負荷慣性モーメント推定、自動サーボゲイン調整が行うことができます。



## ■ RDV-Manager用通信ケーブル(3m)

コントローラ、パソコン間の通信ケーブルです。



型式	KEF-M538F-00
----	--------------

## ■ サポートソフト RDV-Manager

RDV-X/RDV-P専用ソフトウェアです。



型式	KEF-M4966-00
----	--------------

## ● 動作環境

OS	Microsoft Windows Vista(32bit) <sup>※1</sup> / 7(32bit/64bit) / 8, 8.1(32bit/64bit)
CPU	Pentium4 1.8GHz以上推奨
メモリ	1GB以上
ハードディスク	空きディスク量1GB以上
通信方法	USB
使用可能コントローラ	RDV-X / RDV-P

※1. SP1 (サービスパック1)以上  
 ※Windows Vista、Windows 7、Windows 8 / Windows 8.1 は、Microsoft Corporationの米国及びその他の国における登録商標です。