

# F20N



## ■ 注文型式

### F20N - 20

ロボット本体	リード指定	原点位置変更 なし:L側(標準) Z:R側	クリス指定 なし:標準 GC:クリーン	ストローク 1150-2050 (100mmピッチ)	ケーブル長 <sup>※1</sup> 3L:3.5m 5L:5m 10L:10m 3K/5K/10K (耐屈曲)
--------	-------	-----------------------------	---------------------------	----------------------------------	--

### TSX 220

ボジショナ <sup>※2</sup> TS-X	ドライバー 電源電圧/モータ容量 220:200V/400~600W	回生装置 無記入:なし R:RGT付き	TSモータ 無記入:なし L:LCD付き	入出力 NP:NPN PN:PNP CC:CC-Link DN:DeviceNet™ EP:EtherNet/IP™ PT:PROFINET GW:IOボードなし <sup>※3</sup>	バッテリー B:有り(アプン) N:なし(インクリ)
-----------------------------	--	---------------------------	----------------------------	--	----------------------------------

### SR1-X 20

コントローラ	ドライバー:モータ容量 20:400~600W	CE対応 無記入:標準 E:CE仕様	回生装置 無記入:なし R:RG付き	入出力 N:NPN P:PNP CC:CC-Link DN:DeviceNet™ PB:PROFIBUS	バッテリー B:有り(アプン) N:なし(インクリ)
--------	----------------------------	--------------------------	--------------------------	---	----------------------------------

### RDV-X 2 RBR1

ロボットドライバ	電源電圧 2:AC200V	ドライバー:モータ容量 20:600W以下	回生装置
----------	------------------	--------------------------	------

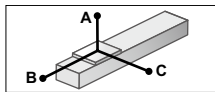
- ※1. 標準ロボットケーブルは固定用ケーブルです(3L/5L/10L)。耐屈曲ケーブルの選択も可能です。詳細についてはP.596~のロボットケーブル一覧をご覧ください。
- ※2. DINレールについてはP.500をご参照ください。
- ※3. ゲートウェイ機能を使用する場合に選択してください。詳細についてはP.62をご参照ください。

## ■ 基本仕様

モータ出力 AC	400 W
繰り返し位置決め精度 <sup>※1</sup>	±0.04 mm
減速機構	ボールネジφ20
ボールネジリード	20 mm
最高速度	1000 mm/sec (1200 mm/sec <sup>※2</sup> )
最大可搬質量	80 kg
定格推力	339 N
ストローク	1150 mm~2050 mm(100 mmピッチ)
全長	ストローク+420 mm
本体断面最大外形	W202 mm × H120 mm
ケーブル長	標準:3.5 m / オプション:5 m, 10 m
リニアガイド形式	4列サーキュラーク×2レール
位置検出器	レゾルバ <sup>※3</sup>
分解能	16384 パルス/回転

- ※1. 片振りでの繰り返し位置決め精度。
- ※2. SR1-X、TS-X使用で、最高速度1000mm/secを超えた速度で動かす場合は、回生装置が必要となります。RDV-X使用の場合は条件にかかわらず、回生装置RBR1が必要です。
- ※3. 位置検出器(レゾルバ)は、インクリ仕様、アプソ仕様共通です。コントローラ側にバックアップ機能がある場合はアプソ仕様となります。

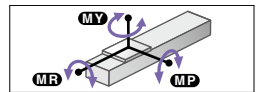
## ■ 許容オーバーハング量<sup>※</sup>



水平使用時 (単位:mm)			
	A	B	C
20kg	3397	2332	2683
40kg	2795	1144	1361
60kg	2443	749	914
80kg	2193	551	695

※ ガイド寿命10,000km時のスライダ上面センターより搬送重心までの距離です。

## ■ 静的許容モーメント



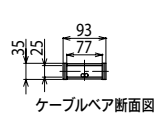
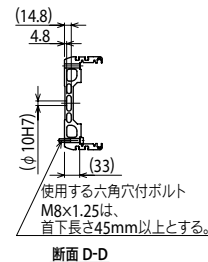
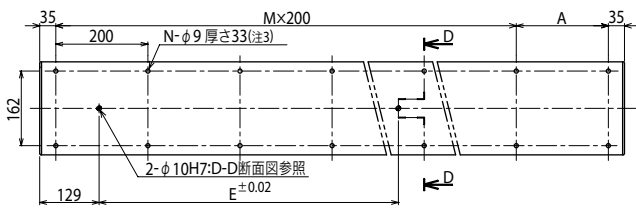
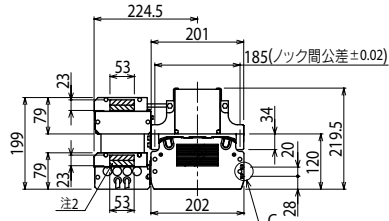
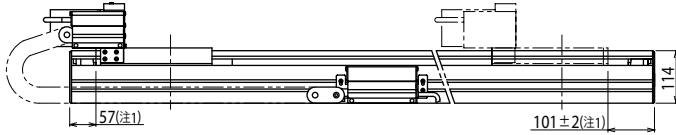
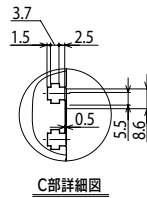
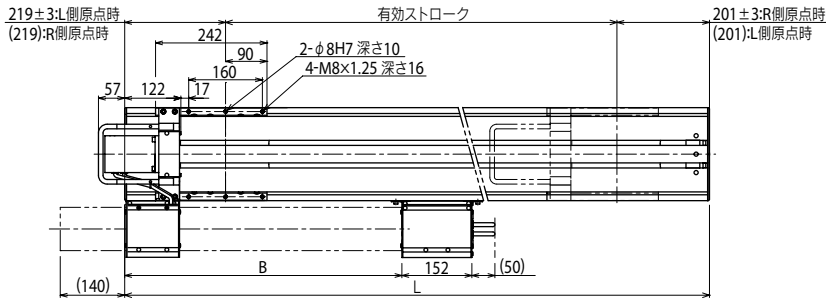
(単位:N·m)		
MY	MP	MR
1196	1199	1052

## ■ 適用コントローラ

コントローラ	運転方法
SR1-X20 <sup>※</sup> RCX221/222 RCX240/340	プログラム/ ポイントトレース/ リモートコマンド/ オンライン命令
TS-X220 <sup>※</sup>	ポイントトレース/ リモートコマンド
RDV-X220-RBR1	パルス列

※ 最高速度1000mm/secを超えた速度で動かす場合は、回生装置が必要となります。

## F20N



有効ストローク	1150	1250	1350	1450	1550	1650	1750	1850	1950	2050
L	1570	1670	1770	1870	1970	2070	2170	2270	2370	2470
A	100	200	100	200	100	200	100	200	100	200
B	602	648	694	740	786	832	878	924	970	1016
E	1320	1320	1320	1320	1320	1320	1320	1320	1320	1320
M	7	7	8	8	9	9	10	10	11	11
N	18	18	20	20	22	22	24	24	26	26
本体質量 (kg)	54.0	56.2	58.4	60.6	62.9	65.1	67.3	69.6	71.8	74.0

- 注1. 両端からのメカストッパによる停止位置です。
- 注2. 斜線部はユーザー用のケーブル取り出し口です。
- 注3. 取り付けの際、本体内部にフッシャ等のご使用はできません。
- 注4. 出荷時はL側原点仕様となります。