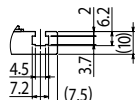
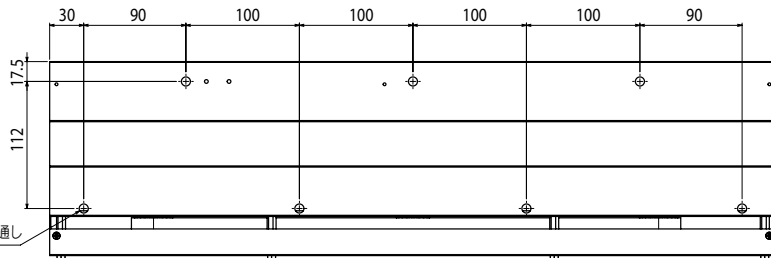
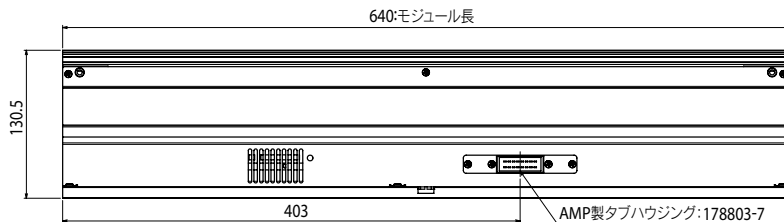
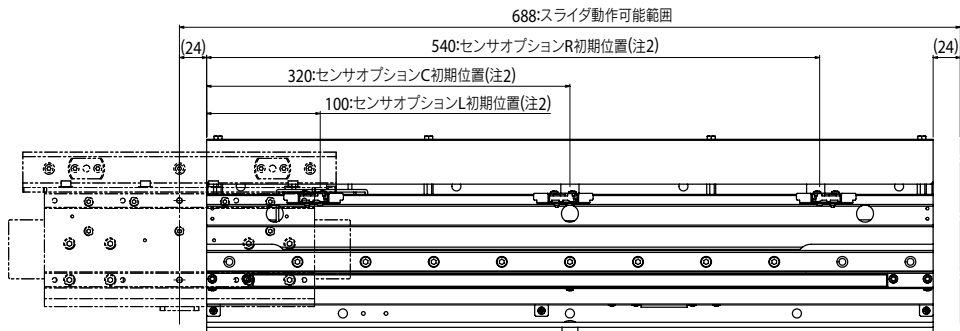
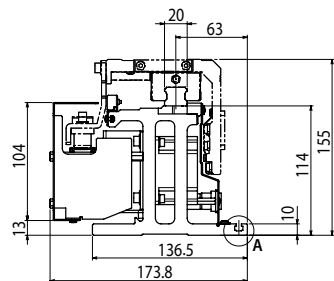


# LCM100-4B ベルトモジュール(640mm)



詳細図 A



- ※1. 本体取付けはM6六角穴付ボルトをご使用ください。
- ※2. センサオプション位置は±50mmの範囲で動かすことが出来ます。
- ※3. モータ駆動には電源及び信号の入力が必要です。  
接続コネクタはAMP製ダイナミックコネクタD-3100Dシリーズになります。  
ハウジングは178289-7 (16極)、コンタクトは175217-2 (金メッキ品)をご用意ください。
- ※4. 24V電源は、容量5A以上のものを選定してください。
- ※製品の性質上メカストッパがありません。必要に応じてお客様にてメカストッパを取り付けてください。