

LBFS03

Basicモデル

モータレス単軸アクチュエータ

● 低床タイプ

■ 注文型式

LBFS03	<input type="text"/>	<input type="text"/>	<input type="text"/>	<input type="text"/>
本体	リード指定	形状	モータ仕様	ストローク
8: 8 mm	S: ストレート	S: ストレート	Y: Y仕様(下記参照)	50~300
4: 4 mm	R: 右折曲げ	R: 右折曲げ		(50 mmピッチ)
2: 2 mm	L: 左折曲げ	L: 左折曲げ		

【ご注意】

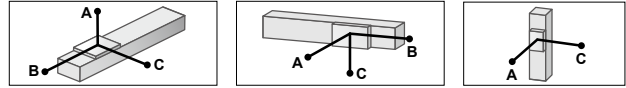
本製品はモータが取り付けられておりません。モータおよびドライバは、お客さまにて準備、取り付け、調整を行ってください。モータの取り付け方法は、ユーザーズマニュアルを参照し、適切に取り付けてください。モータの調整は、お客さまにて準備されたモータのマニュアルなどをご確認ください。振動・共振が発生する状態で運転をすると、製品寿命が低下する恐れがあります。適合モータによっては製品性能を満たさないこともあります。モータ取付用専用部品は、お客さまにて取付、調整を行ってください。

■ 基本仕様

モータ出力AC	30 W		
繰返し位置決め精度 ^{※1}	±0.005 mm		
減速機構	転造ボールねじφ6 (C7級)		
ストローク	50 mm ~ 300 mm (50 mmピッチ)		
最高速度 ^{※2} (相当)	480 mm/sec	240 mm/sec	100 mm/sec
ボールネジリード	8 mm	4 mm	2 mm
最大可搬質量	水平	10 kg	10 kg
	垂直	2 kg	4 kg
定格推力 ^{※3} (相当)	88 N	143 N	352 N
動的許容モーメント (MY,MP,MR)	8.1 / 8.1 / 9.3		
本体最大断面外形	W 42.2 mm x H 30 mm		
全直	ストレート	ST + 148 mm	
	折曲げ	ST + 133 mm	
クリーン度 ^{※4}	ISO CLASS4 (SO14644-1)相当		
吸引量エア ^{※5}	50 Nℓ / min~		
使用環境温度、湿度	0~40℃、35~80% RH (結露なきこと)		

- ※1. 片振りでの繰返し位置決め精度。折曲げ仕様は±0.01。
- ※2. 移動距離が短い場合や動作条件によっては最高速度に達しない場合があります。
- ※3. 定格推力・最大可搬質量は取付けられたモータが定格のトルクを出力するものと想定した値です。
- ※4. クリーン環境でご使用の際は吸引エア継手を取付けてご使用ください。
- ※5. 必要吸引量は使用条件、使用環境で異なります。

■ 許容オーバーハング量[※]



LBFS03-8

水平使用時	(単位: mm)			壁面取付使用時	(単位: mm)			垂直使用時	(単位: mm)	
	A	B	C		A	B	C		A	C
4kg	785	113	116	4kg	116	113	785	1kg	493	493
7kg	492	60	61	7kg	61	60	492	2kg	248	248
10kg	360	38	39	10kg	39	38	360			

LBFS03-4

水平使用時	(単位: mm)			壁面取付使用時	(単位: mm)			垂直使用時	(単位: mm)	
	A	B	C		A	B	C		A	C
4kg	1877	128	141	4kg	141	128	1877	2kg	279	279
7kg	1202	68	75	7kg	75	68	1202	4kg	140	140
10kg	912	44	49	10kg	49	44	912			

LBFS03-2

水平使用時	(単位: mm)			壁面取付使用時	(単位: mm)			垂直使用時	(単位: mm)	
	A	B	C		A	B	C		A	C
5kg	4769	126	142	5kg	142	126	4769	3kg	230	230
9kg	3117	65	73	9kg	73	65	3117	5kg	138	138
13kg	2415	41	46	13kg	46	41	2415			

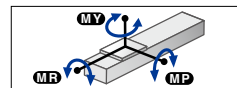
※ガイド寿命10,000 km時のスライド上面センターより搬送重心までの距離です。
※寿命計算時のストロークは300 mm。

■ 適合モータ

● 適合サーボモータ

仕様	フランジサイズ	<input type="checkbox"/> 25
	ワット数	30 W
モータ仕様	メーカー名	型式
Y	(株)安川電機 三菱電機(株)	SGMMV-A3A HG-AK0336

■ 静的許容モーメント

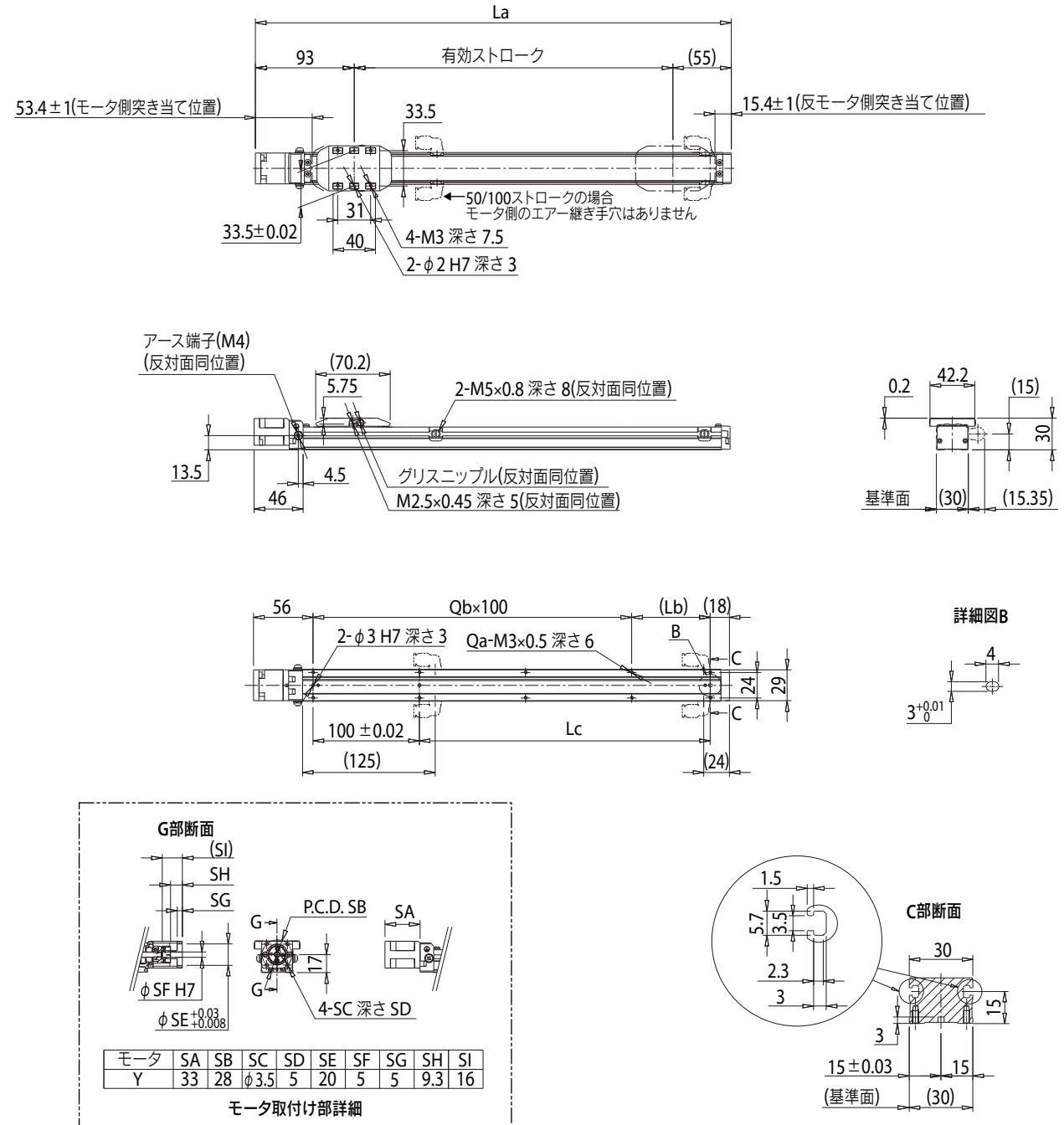


(単位: N・m)		
MY	MP	MR
13	13	15



▶ サイクルタイムシミュレーション・寿命計算は弊社メンバーサイトから簡単にできます。

LBFS03 ストレートタイプ (S)

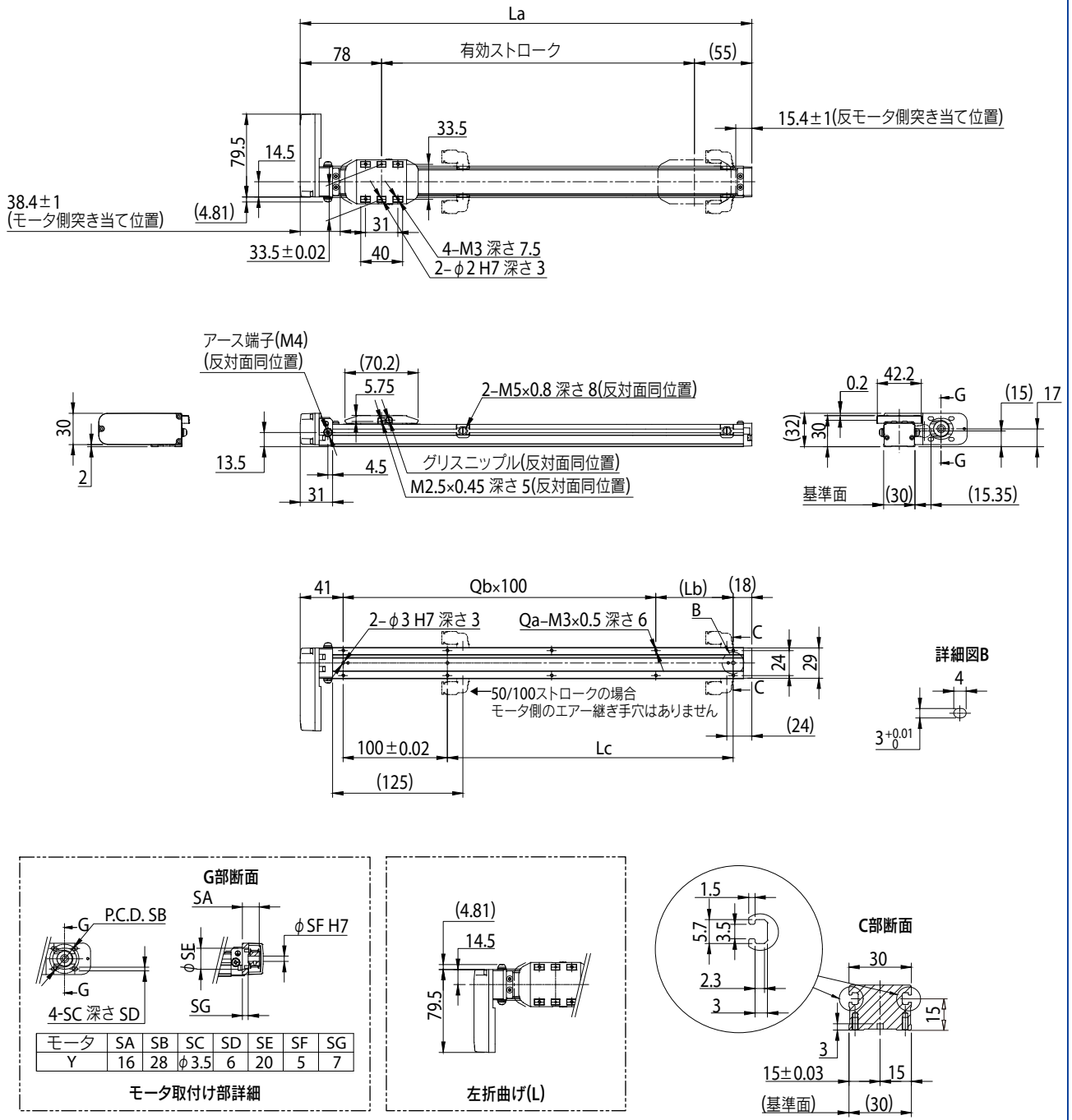


注. 取付タップ穴で、本体取付に使用する六角穴付ボルト<M3×0.5>は、首下長さ≪架台の厚さ+6mm以下≫を推奨します。
注. 給脂用先端ノズル(推奨) 部品番号: KFU-M3861-00

有効ストローク	50	100	150	200	250	300
La	198	248	298	348	398	448
Lb	24	74	24	74	24	74
Lc	24	74	124	174	224	274
Qa	6	6	8	8	10	10
Qb	1	1	2	2	3	3
本体質量(kg)	0.35	0.4	0.46	0.5	0.55	0.61
最高速度 (mm/sec)	リード8	480				
	速度設定	-				
	リード4	240				
	速度設定	-				
	リード2	100				
速度設定	-					

- LCMR200
- GX
- LCM100
- YK-X
- Robonity
- PHASER
- FLIP-X
- TRANSERO
- XX-X
- YP-X
- CLEAN
- CONTROLLER
- INFORMATION
- LBFS
- LGXS
- LGBS
- ABFS
- AGXS
- AGBS
- LBAS
- LBAR
- LGFS
- ABAS
- ABAR
- AGFS

LBFS03 折曲げタイプ (R/L)



モータ取付け部詳細

モータ	SA	SB	SC	SD	SE	SF	SG
Y	16	28	φ3.5	6	20	5	7

注: モータ取付専用部品は、お客様にて取付、調整を行って下さい。詳細はマニュアルをご参照下さい。
 注: 取付タップ穴で、本体取付に使用する六角穴付ボルト<M3×0.5>は、首下長さ<<架台の厚さ+6mm以下>>を推奨します。
 注: 給脂用先端ノズル(推奨) 部品番号: KFU-M3861-00

有効ストローク	50	100	150	200	250	300
La	183	233	283	333	383	433
Lb	24	74	24	74	24	74
Lc	24	74	124	174	224	274
Qa	6	6	8	8	10	10
Qb	1	1	2	2	3	3
本体質量(kg)	0.44	0.54	0.63	0.72	0.82	0.94
最高速度 (mm/sec)	リード8	480				
	速度設定	-				
	リード4	240				
	速度設定	-				
	リード2	100				
	速度設定	-				