

LBFS04

Basicモデル

モータレス単軸アクチュエータ

低床タイプ

■ 注文型式

LBFS04	<input type="text"/>	<input type="text"/>	<input type="text"/>	<input type="text"/>
本体	リード指定	形状	モータ仕様	ストローク
	12:12mm 6:6mm 2:2mm	S:ストレート R:右折曲げ L:左折曲げ	Y:Y仕様(下記参照) P:P仕様(下記参照) A:A仕様(下記参照) S:S仕様(下記参照)	50~500 (50mmピッチ)

■ 基本仕様

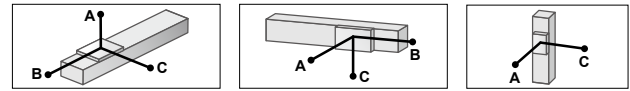
モータ出力AC	50 W		
繰り返し位置決め精度※1	±0.005 mm		
減速機構	転造ボールねじφ10 (C7級)		
ストローク	50 mm ~ 500 mm (50 mmピッチ)		
最高速度※2 (相当)	720 mm/sec	360 mm/sec	120 mm/sec
ボールネジリード	12 mm	6 mm	2 mm
最大可搬質量	水平	12 kg	20 kg
	垂直	3 kg	5 kg
定格推力※3 (相当)	71 N	141 N	424 N
動的許容モーメント (MY,MP,MR)	17.2 / 17.2 / 23.3		
本体最大断面外形	W 49.7 mm x H 40 mm		
全直	ストレート	ST + 220.5 mm	
	折曲げ	ST + 204 mm	
クリーン度※4	ISO CLASS4 (SO14644-1)相当		
吸引量エア※5	80 Nℓ / min ~		
使用環境温度、湿度	0 ~ 40℃、35 ~ 80% RH (結露なきこと)		

- ※1. 片振りでの繰り返し位置決め精度。折曲げ仕様は±0.01。
- ※2. 移動距離が短い場合や動作条件によっては最高速度に達しない時があります。
- ※3. 定格推力・最大可搬質量は取付けられたモータが定格のトルクを出力するものと想定した値です。
- ※4. クリーン環境でご使用の際は吸引量エア継手を取付けてご使用ください。
- ※5. 必要吸引量は使用条件、使用環境で異なります。

【ご注意】

本製品はモータが取り付けられておりません。モータおよびドライバは、お客さまにて準備、取り付け、調整を行ってください。モータの取り付け方法は、ユーザーズマニュアルを参照し、適切に取り付けてください。モータの調整は、お客さまにて準備されたモータのマニュアルなどをご確認ください。振動・共振が発生する状態で運転をすると、製品寿命が低下する恐れがあります。適合モータによっては製品性能を満たさないこともあります。適合モータについてはお客さまにて取付、調整を行ってください。

■ 許容オーバーハング量※



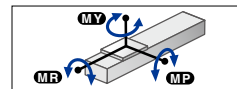
LBFS04-12				壁面取付使用時				垂直使用時			
水平使用時				(単位:mm)				(単位:mm)			
	A	B	C		A	B	C		A	C	
4kg	896	228	259	4kg	256	228	864	1kg	913	913	
8kg	596	107	125	8kg	130	107	691	3kg	316	316	
12kg	465	67	78	12kg	84	67	619				

LBFS04-6				壁面取付使用時				垂直使用時			
水平使用時				(単位:mm)				(単位:mm)			
	A	B	C		A	B	C		A	C	
5kg	1867	209	272	5kg	272	209	1867	3kg	369	369	
10kg	1181	98	127	10kg	127	98	1181	5kg	222	222	
20kg	748	42	55	20kg	55	42	748				

LBFS04-2				壁面取付使用時				垂直使用時			
水平使用時				(単位:mm)				(単位:mm)			
	A	B	C		A	B	C		A	C	
10kg	4004	128	172	10kg	172	128	4004	4kg	354	354	
18kg	2635	65	87	18kg	87	65	2635	8kg	177	177	
25kg	2088	43	58	25kg	58	43	2088				

※ガイド寿命10,000 km時のスライド上面センターより搬送重心までの距離です。
※寿命計算時のストロークは500 mm。

■ 静的許容モーメント



	MY	MP	MR
(単位:N・m)	47	47	64

■ 適合モータ

● 適合サーボモータ

仕様	フランジサイズ	<input type="checkbox"/> 40
	ワット数	50 W

※ *マークの付いた型式についてはモータ出力が異なりますが、取り付けは可能です。

モータ仕様	メーカー名	型式
Y	(株)安川電機	SGMJV-A5
		SGM7J-A5
		SGMXJ-A5
	(株)キーエンス	SV-□005
		SV2-□005
		SV3-□005
	三菱電機(株)	HG-KR053
		HK-KT053
	オムロン(株)	R88M-K05030
		R88M-1M05030
パナソニック(株)	MHMF5A	
	MHMG5A	
山洋電気(株)	R2□A04005	
多摩川精機(株)	TSM3102	
	TSM4152	
	TSM4162	

モータ仕様	メーカー名	型式
Y	デルタ電子(株)	ECM-A3L-C□2040F
	ファナック(株)	βiS0.2/5000
	Siemens	1FK2102-0AG
		1FL6022-2AF
	Schneider	BCH2MBA53
	Beckhoff	AM3011B*
P	Allen-Bradley	TLY-A120*
	パナソニック(株)	MSMF5A

● 適合ステッピングモータ

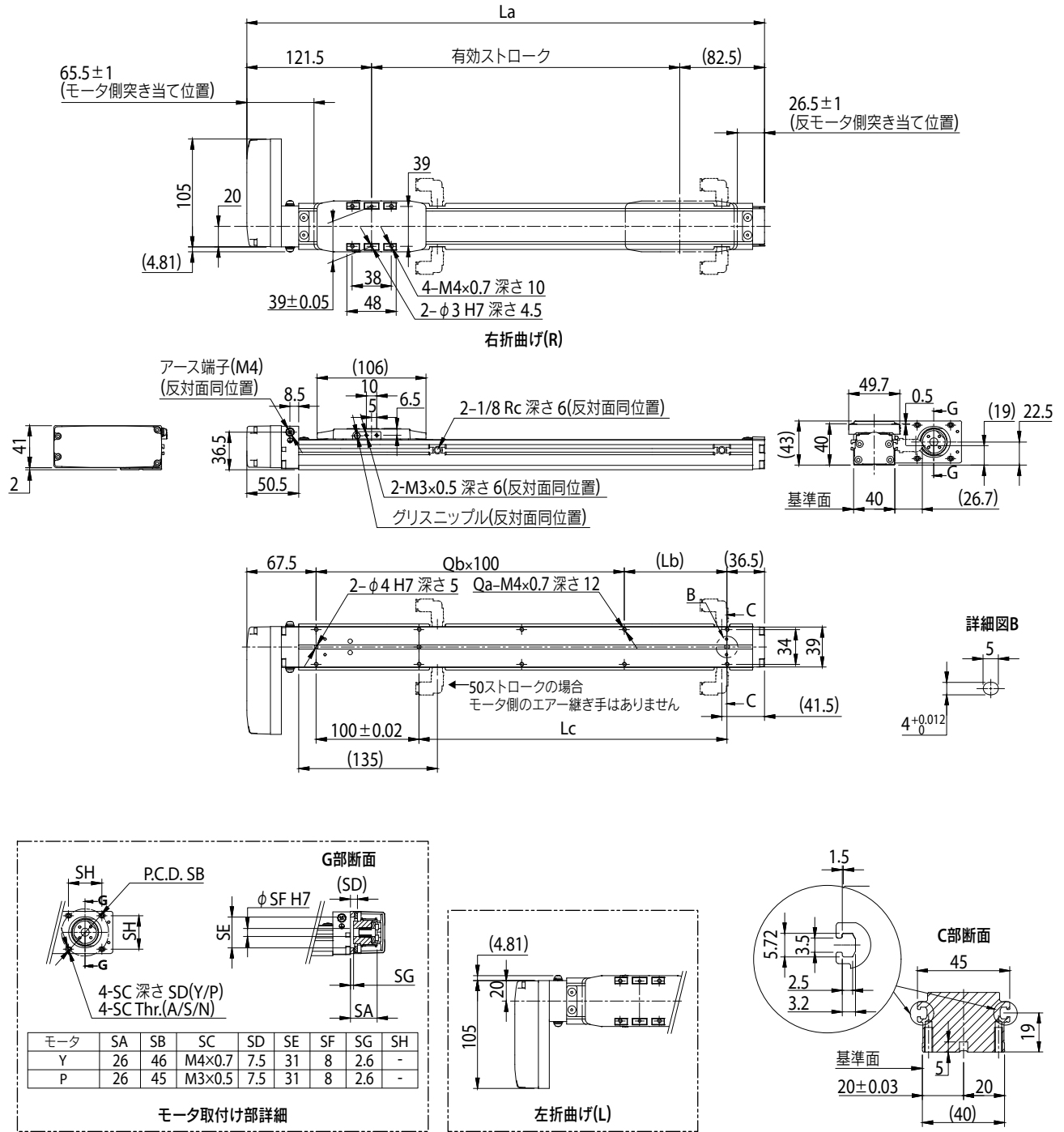
仕様	フランジサイズ	<input type="checkbox"/> 42
モータ仕様	メーカー名	型式
A	オリエンタルモータ(株)	AZM46
		ARM46
		RKS54
S	オリエンタルモータ(株)	AZM48

※ モータ仕様: A/Sについては折曲げ専用部品の使用はできません。



▶ サイクルタイムシミュレーション・寿命計算は弊社メンバーサイトから簡単にできます。

LBFS04 折曲げタイプ (R/L)



注. モータ取付用専用部品は、お客様にて取付、調整を行って下さい。詳細はマニュアルをご参照下さい。
 注. 取付タップ穴で、本体取付に使用する六角穴付ボルト<M4×0.7>は、首下長さ<<架台の厚さ+12mm以下>>を推奨します。
 注. 給脂用先端ノズル(推奨) 部品番号: KFU-M3861-00

有効ストローク	50	100	150	200	250	300	350	400	450	500
La	254	304	354	404	454	504	554	604	654	704
Lb	50	100	50	100	50	100	50	100	50	100
Lc	50	100	150	200	250	300	350	400	450	500
Qa	6	6	8	8	10	10	12	12	14	14
Qb	1	1	2	2	3	3	4	4	5	5
本体質量 (kg)	1.12	1.23	1.34	1.45	1.56	1.67	1.78	1.89	2.00	2.12
最高速度 (mm/sec)	リード12	720								
	速度設定	-								
	リード6	360								
	速度設定	-								
リード2	速度設定	-								
	速度設定	120								

- LCMR200
- GX
- LCM100
- YK-X
- Robonity
- PHASER
- FLIP-X
- TRANSERO
- XY-X
- YP-X
- CLEAN
- CONTROLLER
- LBFS
- LGXS
- LGBS
- ABFS
- AGXS
- AGBS
- LBAS
- LBAR
- LGFS
- ABAS
- ABAR
- AGFS