

LGXS05

Advancedモデル

● モータレス単軸アクチュエータ



■ 注文型式

LGXS05

本体	リード指定	側面カバー	ストローク
	20:20 mm 10:10 mm 5:5 mm	無記入:標準 W:T溝有り(両側) R:T溝有り(右側) L:T溝有り(左側)	50~800 (50mmピッチ)

【ご注意】

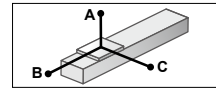
本製品はモータが取り付けられておりません。モータおよびドライバは、お客さまにて準備、取り付け、調整を行ってください。モータの取り付け方法は、ユーザーズマニュアルを参照し、適切に取り付けてください。モータの調整は、お客さまにて準備されたモータのマニュアルなどをご確認ください。共振・共振が発生する状態で運転をすると、製品寿命が低下する恐れがあります。適合モータによっては製品性能を満たさないこともあります。高加減速仕様でお使いの場合、折曲げユニットのご使用はできません。

■ 基本仕様

適用モータ	50 W
繰り返し位置決め精度 ^{※1}	±0.005 mm
減速機構	研削ボールねじφ12 (C5級)
ストローク	50 mm ~ 800 mm (50 mmピッチ)
最高速度 ^{※2} (相当)	1333 mm/sec 666 mm/sec 333 mm/sec
ボールネジリード	20 mm 10 mm 5 mm
最大可搬質量 ^{※3} (相当)	水平 5 kg 8 kg 13 kg 垂直 2 kg 4 kg 8 kg
定格推力 ^{※3} (相当)	41 N 69 N 138 N
本体最大断面外形	W 48 mm × H 65 mm
全長	ST + 131.5 mm
クリーン度 ^{※4}	ISO CLASS 3 (ISO14644-1)相当
吸引量エア ^{※5}	30 Nℓ/min ~ 100 Nℓ/min
使用環境温度、湿度	0 ~ 40℃, 35 ~ 80%RH (結露なきこと)

- ※1. 片振りでの繰り返し位置決め精度
- ※2. 移動距離が短い場合や動作条件によっては最高速度に達しない場合があります。有効ストロークが600mmを超えるとき、動作領域によってはボールねじの共振が発生する場合があります。(危険速度)その時は表に示す最高速度を目安として速度を下げる調整を行ってください。
- ※3. 定格推力・最大可搬質量は取り付けられたモータが定格のトルクを出力するものと想定した値です。
- ※4. クリーン環境でご利用の際は吸引エア・継手を付けてご使用ください。また、クリーン度は1000 mm/sec以下でご使用された時の洗浄度です。
- ※5. 必要吸引量は使用条件、使用環境で異なります。
- ※ 加速度/減速度・慣性モーメントはP.233をご参照ください。

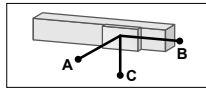
■ 許容オーバーハング量[※]



LGXS05-20

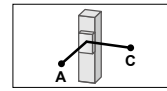
水平使用時 (単位: mm)

	A	B	C
2kg	898	269	350
5kg	583	112	159



壁面取付使用時 (単位: mm)

	A	B	C
2kg	323	234	809
5kg	119	76	427



垂直使用時 (単位: mm)

	A	C
1kg	452	452
2kg	217	217

■ 静的許容モーメント

(単位: N・m)

MY	MP	MR
24	27	23

■ 適合サーボモータ

仕様	フランジサイズ	□ 40
	ワット数	50 W
メーカー名	型式	
(株)安川電機	SGMJV-A5 SGM7J-A5	
(株)キーエンス	SV-□005 SV2-□005 HF-KP053* HG-KR053*	
三菱電機(株)	HK-KT053*	
オムロン(株)	R88M-K05030 R88M-1M05030*	
パナソニック(株)	MHMF5A	
折曲げユニット 製品型式	シムプレート 部品番号	
GX-BEND-40	KES-M2295-00	

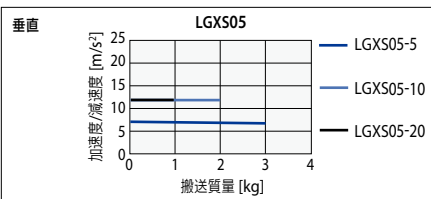
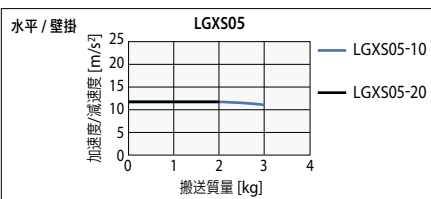
* 折曲げユニット<GX-BEND-40>との組合せではシムプレート(t1)が必要となります。

高加減速でご利用の場合(高加減速仕様)

■ 基本仕様

ストローク	50 mm ~ 550 mm (50 mmピッチ)
ボールネジリード	20 mm 10 mm 5 mm
最大可搬質量	水平 2 kg 3 kg -
最高加速度	水平 11.77 m/s ² (1.2 G) 11.77 m/s ² (1.2 G) -
最大可搬質量	垂直 1 kg 2 kg 3 kg
最高加速度	垂直 11.77 m/s ² (1.2 G) 11.77 m/s ² (1.2 G) 7.17 m/s ² (0.7 G)

■ 搬送質量-加速度/減速度グラフ(目安)



■ 許容オーバーハング量[※]

LGXS05-20

水平使用時 (単位: mm)

	A	B	C
1kg	498	324	323
2kg	230	157	150

壁面取付使用時 (単位: mm)

	A	B	C
1kg	297	288	468
2kg	123	120	199

垂直使用時 (単位: mm)

	A	C
1kg	223	223

LGXS05-5

垂直使用時 (単位: mm)

	A	C
1kg	478	478
3kg	138	138

LGXS05-10

水平使用時 (単位: mm)

	A	B	C
1kg	1159	460	645
3kg	381	148	206

壁面取付使用時 (単位: mm)

	A	B	C
1kg	606	424	1129
3kg	163	112	346

垂直使用時 (単位: mm)

	A	C
1kg	396	396
2kg	182	182

* ガイド寿命10,000 km時のスライド上面センターより搬送重心までの距離です。
* 寿命計算時のストロークは550 mm。

■ 高加減速時の有効ストロークと最高速度

有効ストローク	50	100	150	200	250	300	350	400	450	500	550
リード20						1333					
リード10						666					
リード5						333					

* 高加減速仕様でお使いの場合、折曲げユニットのご使用はできません。
* 高加減速仕様は50 ~ 550 (50mmピッチ)でご使用ください。
* 危険速度の設定はありません。選択可能なストロークであれば最高速度設定が可能です。移動距離が短い場合や動作条件によっては最高速度に達しない場合があります。
* 加速度/減速度・慣性モーメントはP.234をご参照ください。

ご確認はこちらから



▶ タクトシミュレーション・寿命計算は弊社メンバーサイトから簡単にできます。詳細はP.42でご確認ください。

ストローク	標準価格
50	¥66,000
100/150	¥69,000
200/250	¥72,000
300/350	¥75,000
400/450	¥78,000

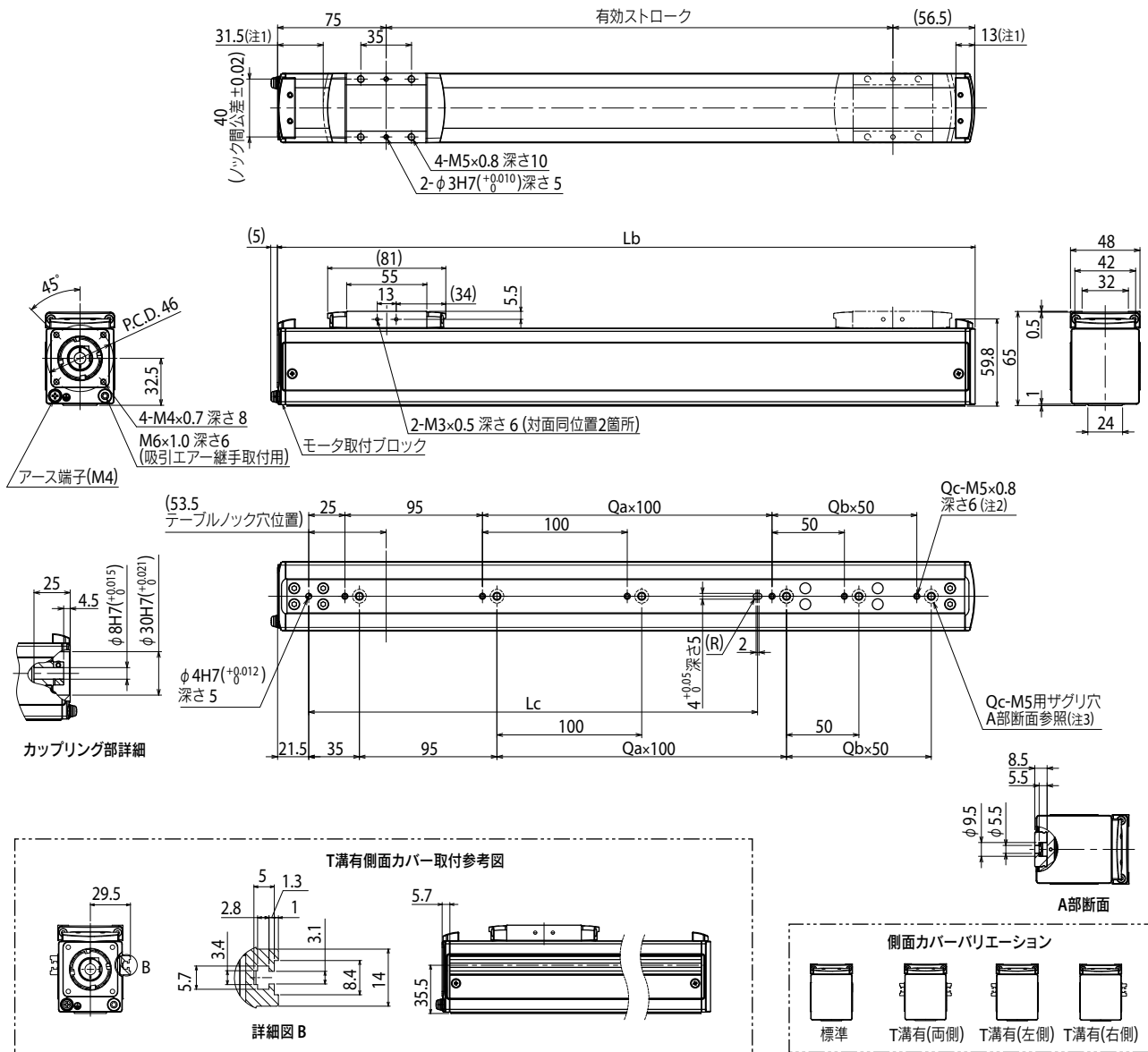
※税別価格

ストローク	標準価格
500/550	¥81,000
600/650	¥84,000
700/750	¥87,000
800	¥90,000

モータ折曲げユニット

製品型式	標準価格
GX-BEND-40	¥33,000

LGXS05



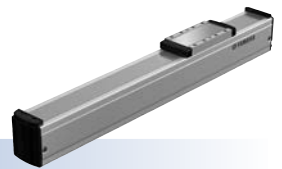
- 注1. 両端からのメカストッパによる停止位置です。
 注2. タップ穴にて本体取付する場合、セットスクリューを取外して固定してください。
 注3. サグリ穴(A部断面)にて本体取付する場合、内側よりキャップを取外して固定してください。
 使用する六角穴付ボルト(M5×0.8)は首下長さ15mm以下としてください。
 注4. T溝有り側面カバーはセンサー取付用です。

有効ストローク	50	100	150	200	250	300	350	400	450	500	550	600	650	700	750	800	
Lb	181.5	231.5	281.5	331.5	381.5	431.5	481.5	531.5	581.5	631.5	681.5	731.5	781.5	831.5	881.5	931.5	
Lc	110	110	110	110	110	310	310	310	310	310	610	610	610	610	610	610	
Qa	0	0	0	0	2	2	2	2	2	2	5	5	5	5	5	5	
Qb	0	1	2	3	0	1	2	3	4	5	0	1	2	3	4	5	
Qc	2	3	4	5	4	5	6	7	8	9	7	8	9	10	11	12	
本体質量 (kg)	1.2	1.4	1.5	1.7	1.9	2.0	2.2	2.3	2.5	2.6	2.8	2.9	3.1	3.2	3.4	3.5	
最高速度 (mm/sec)	リード20											1333	1066	933	800	666	
	リード10											666	532	466	400	333	
	リード5											333	266	233	200	166	
	速度設定											-	80%	70%	60%	50%	

LGXS05L

Advancedモデル

● モータレス単軸アクチュエータ



■ 注文型式

LGXS05L	<input type="text"/>	<input type="text"/>	<input type="text"/>
本体	リード指定	側面カバー	ストローク
	20:20 mm 10:10 mm 5:5 mm	無記入:標準 W:T溝有り(両側) R:T溝有り(右側) L:T溝有り(左側)	50~800 (50mmピッチ)

【ご注意】

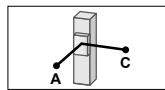
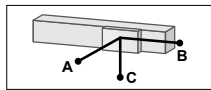
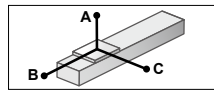
本製品はモータが取り付けられておりません。モータおよびドライバは、お客さまにて準備、取り付け、調整を行ってください。モータの取り付け方法は、ユーザーズマニュアルを参照し、適切に取り付けてください。モータの調整は、お客さまにて準備されたモータのマニュアルなどをご確認ください。振動・共振が発生する状態で運転をすると、製品寿命が低下する恐れがあります。適合モータによっては製品性能を満たさないこともあります。高加減速仕様でお使いの場合、折曲げユニットのご使用はできません。

■ 基本仕様

適用モータ	100 W
繰り返し位置決め精度※1	±0.005 mm
減速機構	研削ボールねじφ12 (C5級)
ストローク	50 mm ~ 800 mm (50 mmピッチ)
最高速度※2 (相当)	1333 mm/sec 666 mm/sec 333 mm/sec
ボールネジリード	20 mm 10 mm 5 mm
最大可搬質量※3	水平 12 kg 垂直 3 kg
定格推力※3 (相当)	84 N 169 N 339 N
本体最大断面外形	W 48 mm × H 65 mm
全長	ST + 161.5 mm
クリーン度※4	ISO CLASS 3 (ISO14644-1)相当
吸引量エアー※5	30 Nℓ/min ~ 100 Nℓ/min
使用環境温度、湿度	0 ~ 40℃, 35 ~ 80%RH (結露なきこと)

- ※1. 片振りでの繰り返し位置決め精度
- ※2. 移動距離が短い場合や動作条件によっては最高速度に達しない場合があります。有効ストロークが600mmを超えるとき、動作領域によってはボールねじの共振が発生する場合があります。(危険速度) その時は表に示す最高速度を目安として速度を下げる調整を行ってください。
- ※3. 定格推力・最大可搬質量は取付けられたモータが定格のトルクを出力するものと想定した値です。
- ※4. クリーン環境でご使用の際は吸引エアー継手を取付けてご使用ください。また、クリーン度は1000 mm/sec以下でご使用された時の洗浄度です。
- ※5. 必要吸引量は使用条件、使用環境で異なります。
- ※ 加速度/減速度・慣性モーメントはP.235をご参照ください。

■ 許容オーバーハング量※



LGXS05L-20

水平使用時 (単位:mm)	A	B	C
3kg	1755	559	426
8kg	737	200	153
12kg	608	133	104

壁面取付使用時 (単位:mm)	A	B	C
3kg	396	486	1594
8kg	106	128	525
12kg	52	61	329

垂直使用時 (単位:mm)	A	C
1kg	1486	1486
2kg	730	730
3kg	478	478

LGXS05L-10

水平使用時 (単位:mm)	A	B	C
6kg	2416	389	333
12kg	1397	187	161
24kg	875	87	74

壁面取付使用時 (単位:mm)	A	B	C
6kg	277	316	2192
12kg	101	115	1084
24kg	12	14	276

垂直使用時 (単位:mm)	A	C
4kg	555	555
6kg	360	360

LGXS05L-5

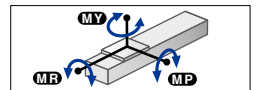
水平使用時 (単位:mm)	A	B	C
10kg	3127	254	225
20kg	1841	120	106
32kg	1554	70	62

壁面取付使用時 (単位:mm)	A	B	C
10kg	162	181	2800
20kg	42	47	1273
32kg	0	0	0

垂直使用時 (単位:mm)	A	C
5kg	501	501
10kg	235	235
12kg	190	190

※ ガイド寿命10,000 km時のスライダ上面センターより搬送重心までの距離です。
※ 寿命計算時のストロークは600 mm。

■ 静的許容モーメント



(単位:N・m)		
MY	MP	MR
72	72	64

■ 適合サーボモータ

仕様	フランジサイズ	□ 40
	ワット数	100 W

メーカー名	型式
(株)安川電機	SGMJV-01 SGM7J-01
(株)キーエンス	SV-□010 SV2-□010
三菱電機(株)	HF-KP13※ HG-KR13※ HK-KT13※
オムロン(株)	R88M-K10030 R88M-1M10030※
パナソニック(株)	MHMF01

※ 折曲げユニット<GX-BEND-40>との組合せではシムプレート(t1)が必要となります。

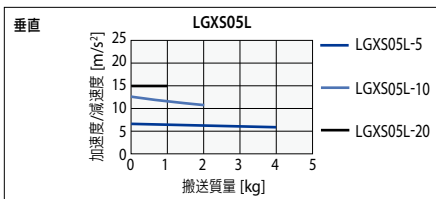
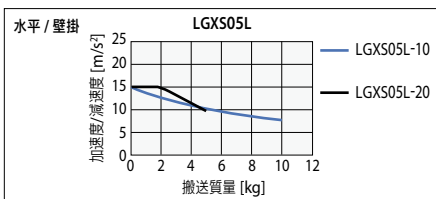
折曲げユニット 製品型式	シムプレート 部品番号
GX-BEND-40	KES-M2295-00

高加減速でご使用の場合(高加減速仕様)

■ 基本仕様

ストローク	50 mm ~ 550 mm (50 mmピッチ)
ボールネジリード	20 mm 10 mm 5 mm
最大可搬質量	5 kg 10 kg -
最高加速度	水平 14.72 m/s ² (1.5 G) 14.72 m/s ² (1.5 G) -
最大可搬質量	1 kg 2 kg 4 kg
最高加速度	垂直 14.72 m/s ² (1.5 G) 12.68 m/s ² (1.3 G) 6.65 m/s ² (0.7 G)

■ 搬送質量-加速度/減速度グラフ(目安)



■ 許容オーバーハング量※

LGXS05L-20

水平使用時 (単位:mm)	A	B	C
2kg	675	501	332
5kg	330	191	131

壁面取付使用時 (単位:mm)	A	B	C
2kg	294	428	626
5kg	87	118	251

垂直使用時 (単位:mm)	A	C
1kg	728	728

LGXS05L-10

水平使用時 (単位:mm)	A	B	C
3kg	1208	469	385
6kg	665	227	188
10kg	441	130	108

壁面取付使用時 (単位:mm)	A	B	C
3kg	331	396	1144
6kg	131	155	580
10kg	49	58	315

垂直使用時 (単位:mm)	A	C
1kg	1298	1298
2kg	636	636

※ ガイド寿命10,000 km時のスライダ上面センターより搬送重心までの距離です。
※ 寿命計算時のストロークは550 mm。

LGXS05L-5

垂直使用時 (単位:mm)	A	C
1kg	1555	1555
2kg	762	762
4kg	365	365

■ 高加減速時の有効ストロークと最高速度

有効ストローク	50	100	150	200	250	300	350	400	450	500	550
最高速度 (mm/sec)	リード20	1333									
	リード10	666									
	リード5	333									

※ 高加減速仕様でお使いの場合、折曲げユニットのご使用はできません。
※ 高加減速仕様は50 ~ 550 (50mmピッチ)でご使用ください。
※ 危険速度の設定はありません。選択可能なストロークであれば最高速度設定が可能です。
※ 移動距離が短い場合や動作条件によっては最高速度に達しない場合があります。
※ 加速度/減速度・慣性モーメントはP.236をご参照ください。

ご確認はこちらから



▶ タクトシミュレーション・寿命計算は弊社メンバーサイトから簡単にできます。詳細はP.42でご確認ください。

ストローク	標準価格
50	¥76,000
100/150	¥79,000
200/250	¥82,000
300/350	¥85,000
400/450	¥88,000

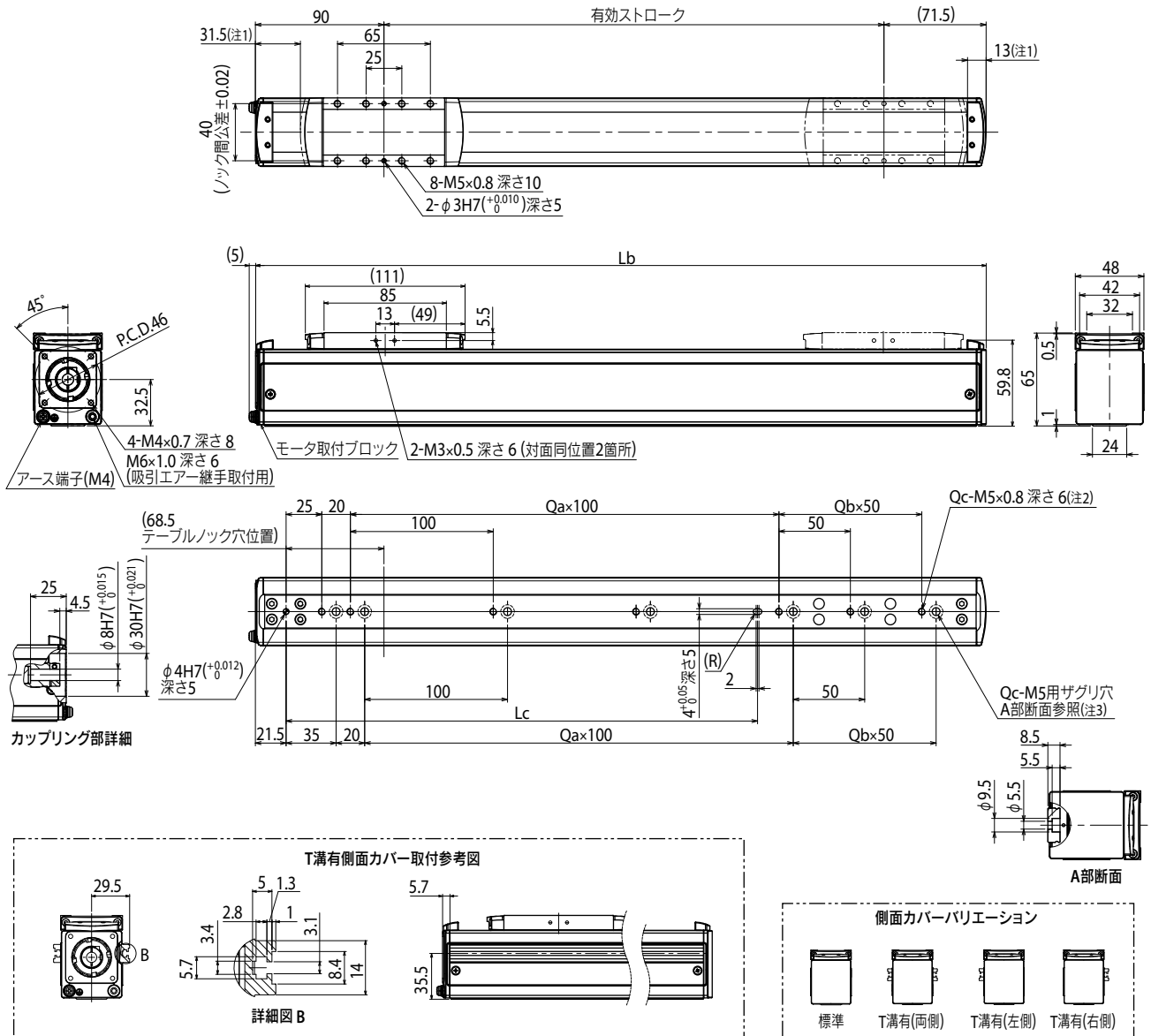
※税別価格

ストローク	標準価格
500/550	¥91,000
600/650	¥94,000
700/750	¥97,000
800	¥100,000

モータ折曲げユニット

製品型式	標準価格
GX-BEND-40	¥33,000

LGXS05L



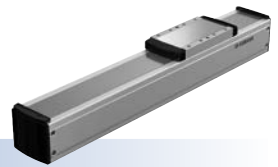
- 注1. 両端からのメカストッパによる停止位置です。
 注2. タップ穴にて本体取付する場合、セットスクリューを取外して固定してください。
 注3. サグリ穴 (A部断面) にて本体取付する場合、内側よりキャップを取外して固定してください。
 使用する六角穴付ボルト (M5×0.8) は首下長さ15 mm以下としてください。
 注4. T溝有り側面カバーはセンサ取付用です。

有効ストローク	50	100	150	200	250	300	350	400	450	500	550	600	650	700	750	800
Lb	211.5	261.5	311.5	361.5	411.5	461.5	511.5	561.5	611.5	661.5	711.5	761.5	811.5	861.5	911.5	961.5
Lc	130	130	130	130	330	330	330	330	330	330	630	630	630	630	630	630
Qa	1	1	1	1	3	3	3	3	3	3	6	6	6	6	6	6
Qb	0	1	2	3	0	1	2	3	4	5	0	1	2	3	4	5
Qc	3	4	5	6	5	6	7	8	9	10	8	9	10	11	12	13
本体質量 (kg)	1.4	1.5	1.7	1.8	2.0	2.2	2.3	2.5	2.6	2.8	2.9	3.1	3.2	3.4	3.5	3.7
最高速度 (mm/sec)	リード20	1333											1066	933	800	666
	リード10	666											532	466	400	333
	リード5	333											266	233	200	166
	速度設定	-											80%	70%	60%	50%

LGXS07

Advancedモデル

● モータレス単軸アクチュエータ



■ 注文型式

LGXS07

本体	リード指定	側面カバー	ストローク
	30:30 mm 20:20 mm 10:10 mm 5:5 mm	無記入:標準 W:T溝有り(両側) R:T溝有り(右側) L:T溝有り(左側)	50~1100 (50mmピッチ)

【ご注意】

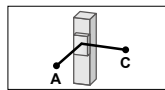
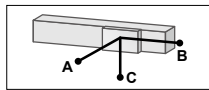
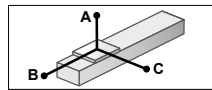
本製品はモータが取り付けられておりません。モータおよびドライバは、お客さまにて準備、取り付け、調整を行ってください。モータの取り付け方法は、ユーザーズマニュアルを参照し、適切に取り付けてください。モータの調整は、お客さまにて準備されたモータのマニュアルなどをご確認ください。振動・共振が発生する状態で運転をすると、製品寿命が低下する恐れがあります。適合モータによっては製品性能を満たさないこともあります。高加減速仕様でお使いの場合、折曲げユニットのご使用はできません。

■ 基本仕様

適用モータ	100 W
繰り返し位置決め精度※1	±0.005 mm
減速機構	研削ボールねじφ15 (C5級)
ストローク	50 mm ~ 1100 mm (50 mmピッチ)
最高速度※2 (相当)	1800 mm/sec 1200 mm/sec 600 mm/sec 300 mm/sec
ボールネジリード	30 mm 20 mm 10 mm 5 mm
最大可搬質量※3	水平 2 kg 4 kg 8 kg 16 kg 垂直 10 kg 25 kg 45 kg 85 kg
定格推力※3 (相当)	56 N 84 N 169 N 339 N
本体最大断面外形	W 70 mm × H 76.5 mm
全長	ST + 202 mm
クリーン度※4	ISO CLASS 3 (ISO14644-1)相当
吸引量エアー※5	30 Nℓ/min ~ 115 Nℓ/min
使用環境温度、湿度	0~40℃, 35~80%RH (結露なきこと)

- ※1. 片振りでの繰返し位置決め精度
- ※2. 移動距離が短い場合や動作条件によっては最高速度に達しない時があります。有効ストロークが700mmを超えるとき、動作領域によってはボールねじの共振が発生する場合があります。(危険速度) その時は表に示す最高速度を目安として速度を下げる調整を行ってください。
- ※3. 定格推力・最大可搬質量は取付けられたモータが定格のトルクを出力するものと想定した値です。
- ※4. クリーン環境でご使用の際は吸引エアー継手を取付けてご使用ください。また、クリーン度は1000 mm/sec以下でご使用された時の洗浄度です。
- ※5. 必要吸引量は使用条件、使用環境で異なります。
- ※ 加速度/減速度・慣性モーメントはP.237をご参照ください。

■ 許容オーバーハング量※



LGXS07-30

水平使用時 (単位:mm)	壁面取付使用時 (単位:mm)			垂直使用時 (単位:mm)	
	A	B	C	A	C
2kg	3078	1509	1221	2kg	1237
6kg	1191	501	418	6kg	393
10kg	957	317	282	10kg	244

壁面取付使用時 (単位:mm)	垂直使用時 (単位:mm)		
	A	B	C
2kg	1237	1442	2975
6kg	393	435	1062
10kg	244	251	793

垂直使用時 (単位:mm)	A	C
1kg	2335	2335
2kg	1158	1158

LGXS07-20

水平使用時 (単位:mm)	壁面取付使用時 (単位:mm)			垂直使用時 (単位:mm)	
	A	B	C	A	C
10kg	1327	370	358	10kg	313
20kg	1136	186	188	20kg	131
25kg	1509	163	173	25kg	109

壁面取付使用時 (単位:mm)	垂直使用時 (単位:mm)		
	A	B	C
10kg	313	304	1164
20kg	131	119	804
25kg	109	97	1010

垂直使用時 (単位:mm)	A	C
1kg	3416	3416
2kg	1701	1701
4kg	841	841

LGXS07-10

水平使用時 (単位:mm)	壁面取付使用時 (単位:mm)			垂直使用時 (単位:mm)	
	A	B	C	A	C
15kg	2420	338	372	15kg	306
30kg	1531	160	176	30kg	106
45kg	1181	101	111	45kg	39

壁面取付使用時 (単位:mm)	垂直使用時 (単位:mm)		
	A	B	C
15kg	306	271	2192
30kg	106	94	1155
45kg	39	34	623

垂直使用時 (単位:mm)	A	C
3kg	1688	1688
6kg	827	827
8kg	612	612

LGXS07-5

水平使用時 (単位:mm)	壁面取付使用時 (単位:mm)			垂直使用時 (単位:mm)	
	A	B	C	A	C
30kg	2915	172	197	30kg	122
50kg	2535	96	110	50kg	34
85kg	2024	49	56	85kg	0

壁面取付使用時 (単位:mm)	垂直使用時 (単位:mm)		
	A	B	C
30kg	122	106	2458
50kg	34	30	1476
85kg	0	0	0

垂直使用時 (単位:mm)	A	C
6kg	907	907
9kg	591	591
16kg	314	314

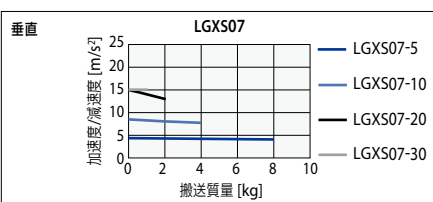
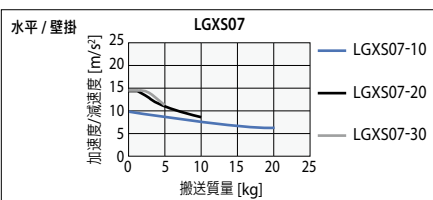
※ ガイド寿命10,000 km時のスライダ上面センターより搬送重心までの距離です。
※ 寿命計算時のストロークは600 mm。

高加減速でご使用の場合(高加減速仕様)

■ 基本仕様

ストローク	50 mm ~ 650 mm (50 mmピッチ)			
ボールネジリード	30 mm	20 mm	10 mm	5 mm
最大可搬質量	5 kg	10 kg	20 kg	-
最高加速度	水平 14.72 m/s ² (1.5 G)	14.72 m/s ² (1.5 G)	9.64 m/s ² (1 G)	-
最大可搬質量	1 kg	2 kg	4 kg	8 kg
最高加速度	垂直 14.72 m/s ² (1.5 G)	14.72 m/s ² (1.5 G)	8.44 m/s ² (0.9 G)	4.32 m/s ² (0.4 G)

■ 搬送質量-加速度/減速度グラフ(目安)



■ 許容オーバーハング量※

LGXS07-30

水平使用時 (単位:mm)	壁面取付使用時 (単位:mm)			垂直使用時 (単位:mm)	
	A	B	C	A	C
2kg	1020	897	608	2kg	579
5kg	461	346	245	5kg	208

壁面取付使用時 (単位:mm)	垂直使用時 (単位:mm)		
	A	B	C
2kg	579	830	976
5kg	208	279	401

垂直使用時 (単位:mm)	A	C
1kg	1165	1165

LGXS07-20

水平使用時 (単位:mm)	壁面取付使用時 (単位:mm)			垂直使用時 (単位:mm)	
	A	B	C	A	C
3kg	1224	758	640	3kg	600
6kg	684	369	321	6kg	274
10kg	459	214	190	10kg	138

壁面取付使用時 (単位:mm)	垂直使用時 (単位:mm)		
	A	B	C
3kg	600	692	1175
6kg	274	303	621
10kg	138	147	376

垂直使用時 (単位:mm)	A	C
1kg	1793	1793
2kg	891	891

LGXS07-10

水平使用時 (単位:mm)	壁面取付使用時 (単位:mm)			垂直使用時 (単位:mm)	
	A	B	C	A	C
5kg	2208	622	665	5kg	603
12kg	991	249	266	12kg	200
20kg	637	142	152	20kg	83

壁面取付使用時 (単位:mm)	垂直使用時 (単位:mm)		
	A	B	C
5kg	603	556	2129
12kg	200	182	890
20kg	83	75	497

垂直使用時 (単位:mm)	A	C
1kg	3012	3012
2kg	1487	1487
4kg	725	725

※ ガイド寿命10,000 km時のスライダ上面センターより搬送重心までの距離です。
※ 寿命計算時のストロークは600 mm。

ご確認はこちらから



▶ タクトシミュレーション・寿命計算は弊社メンバーサイトから簡単にできます。詳細はP.42でご確認ください。

ストローク	標準価格
50	¥100,000
100/150	¥104,000
200/250	¥108,000
300/350	¥112,000
400/450	¥116,000
500/550	¥120,000

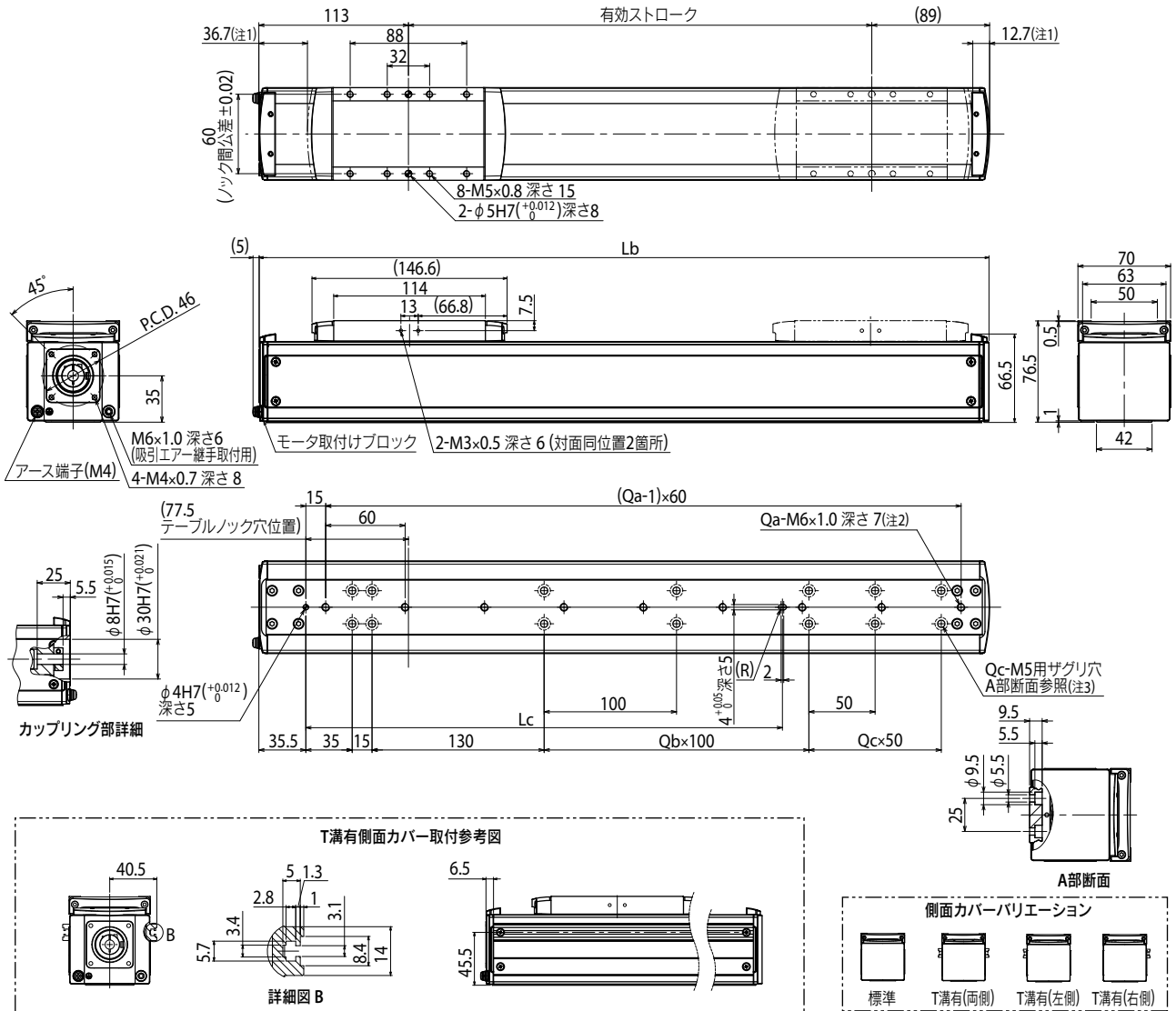
※税別価格

ストローク	標準価格
600/650	¥124,000
700/750	¥128,000
800/850	¥132,000
900/950	¥136,000
1000/1050	¥140,000
1100	¥144,000

モータ折曲げユニット

製品型式	標準価格
GX-BEND-40	¥33,000

LGXS07



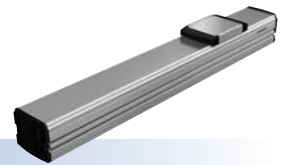
- 注1. 両端からのメカストップによる停止位置です。
 注2. タップ穴にて本体取付する場合、セットスクリューを外して固定してください。
 注3. サグリ穴(A部断面)にて本体取付する場合、内側よりキャップを外して固定してください。
 注4. T溝有り側面カバーはセンサ取付用です。

有効ストローク	50	100	150	200	250	300	350	400	450	500	550	600	650	700	750	800	850	900	950	1000	1050	1100		
Lb	252	302	352	402	452	502	552	602	652	702	752	802	852	902	952	1002	1052	1102	1152	1202	1252	1302		
Lc	160	160	160	160	360	360	360	360	360	360	360	360	760	760	760	760	760	760	760	760	760	760	760	
Qa	4	5	5	6	7	8	9	10	10	11	12	13	14	15	15	16	17	18	19	20	20	21		
Qb	0	0	0	0	2	2	2	2	2	2	2	2	6	6	6	6	6	6	6	6	6	6	6	
Qc	0	1	2	3	0	1	2	3	4	5	6	7	0	1	2	3	4	5	6	7	8	9		
Qd	6	8	10	12	10	12	14	16	18	20	22	24	18	20	22	24	26	28	30	32	34	36		
本体質量 (kg)	3.2	3.4	3.7	4.0	4.3	4.5	4.8	5.1	5.3	5.6	5.9	6.2	6.4	6.7	7.0	7.2	7.5	7.8	8.1	8.3	8.6	8.9		
最高速度 (mm/sec)	リード30												1800	1530	1350	1170	990	900	810	720	630			
	リード20												1200	1020	900	780	660	600	540	480	420			
	リード10												600	510	450	390	330	300	270	240	210			
	リード5												300	255	225	195	165	150	135	120	105			
	速度設定												-	85%	75%	65%	55%	50%	45%	40%	35%			

LGXS10

Advancedモデル

● モータレス単軸アクチュエータ



■ 注文型式

LGXS10

本体	リード指定	モータ仕様	ストローク
	30:30 mm 20:20 mm 10:10 mm 5:5 mm	無記入:標準 P:P仕様(下記参照)	100~1250 (50mmピッチ)

【ご注意】

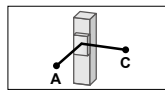
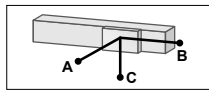
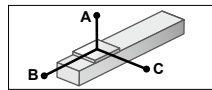
本製品はモータが取り付けられておりません。モータおよびドライバは、お客さまにて準備、取り付け、調整を行ってください。モータの取り付け方法は、ユーザーズマニュアルを参照し、適切に取り付けてください。モータの調整は、お客さまにて準備されたモータのマニュアルなどをご確認ください。振動・共振が発生する状態で運転をすると、製品寿命が低下する恐れがあります。適合モータによっては製品性能を満たさないこともあります。高加減速仕様でお使いの場合、折曲げユニットのご使用はできません。

■ 基本仕様

適用モータ	200 W			
繰り返し位置決め精度*1	±0.005 mm			
減速機構	研削ボールねじφ15 (C5級)			
ストローク	100 mm ~ 1250 mm (50 mmピッチ)			
最高速度*2 (相当)	1800 mm/sec	1200 mm/sec	600 mm/sec	300 mm/sec
ボールネジリード	30 mm	20 mm	10 mm	5 mm
最大可搬質量*3	水平	25 kg	40 kg	80 kg
	垂直	4 kg	8 kg	20 kg
定格推力*3 (相当)	113 N	170 N	341 N	683 N
本体最大断面外形	W 100 mm × H 99.5 mm			
全長	ST + 175.5 mm			
クリーン度*4	ISO CLASS 3 (ISO14644-1)相当			
吸引量エア*5	30 Nℓ / min ~ 90 Nℓ / min			
使用環境温度、湿度	0 ~ 40 °C, 35 ~ 80 %RH (結露なきこと)			

- *1. 片振りでの繰返し位置決め精度
- *2. 移動距離が短い場合や動作条件によっては最高速度に達しない場合があります。有効ストロークが700mmを超えるとき、動作領域によってはボールねじの共振が発生する場合があります。(危険速度)その時は表に示す最高速度を目安として速度を下げる調整を行ってください。
- *3. 定格推力・最大可搬質量は取り付けられたモータが定格のトルクを出力するものと想定した値です。
- *4. クリーン環境でご使用の際は吸引エアを継手を取付けてご使用ください。また、クリーン度は1000 mm/sec以下でご使用された時の洗浄度です。
- *5. 必要吸引量は使用条件、使用環境で異なります。
- * 加速度/減速度・慣性モーメントはP.240をご参照ください。

■ 許容オーバーハング量*



LGXS10-30 水平使用時 (単位:mm)

	A	B	C
10kg	878	537	292
20kg	609	256	146
25kg	608	211	124

壁面取付使用時 (単位:mm)

	A	B	C
10kg	271	473	803
20kg	118	192	481
25kg	93	147	454

垂直使用時 (単位:mm)

	A	C
1kg	4135	4135
4kg	985	985

LGXS10-20 水平使用時 (単位:mm)

	A	B	C
15kg	1269	451	282
25kg	754	253	158
40kg	466	142	88

壁面取付使用時 (単位:mm)

	A	B	C
15kg	252	387	1159
25kg	123	189	629
40kg	51	78	311

垂直使用時 (単位:mm)

	A	C
3kg	2062	2062
6kg	1012	1012
8kg	750	750

LGXS10-10 水平使用時 (単位:mm)

	A	B	C
30kg	1794	298	203
50kg	1358	162	111
80kg	1266	86	59

壁面取付使用時 (単位:mm)

	A	B	C
30kg	162	234	1623
50kg	68	98	1060
80kg	16	22	552

垂直使用時 (単位:mm)

	A	C
5kg	1926	1926
10kg	931	931
20kg	434	434

LGXS10-5 水平使用時 (単位:mm)

	A	B	C
30kg	5605	321	225
50kg	3694	177	124
80kg	2619	95	67
100kg	2224	68	48

壁面取付使用時 (単位:mm)

	A	B	C
30kg	181	258	5195
50kg	79	113	3111
80kg	22	31	1557
100kg	0	0	0

垂直使用時 (単位:mm)

	A	C
10kg	1018	1018
20kg	477	477
30kg	296	296

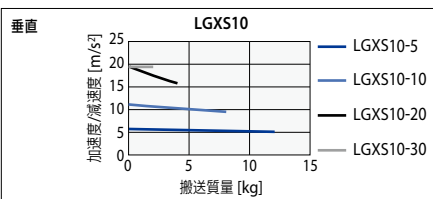
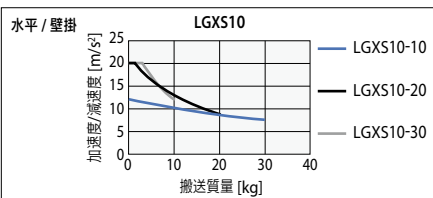
* ガイド寿命10,000 km時のスライダ上面センターより搬送重心までの距離です。
* 寿命計算時のストロークは600 mm。

高加減速でご使用の場合(高加減速仕様)

■ 基本仕様

ストローク	100 mm ~ 650 mm (50 mmピッチ)			
ボールネジリード	30 mm	20 mm	10 mm	5 mm
最大可搬質量	10 kg	20 kg	30 kg	-
最高加速度	水平	19.62 m/s ² (2 G)	19.62 m/s ² (2 G)	11.71 m/s ² (1.2 G)
最大可搬質量	2 kg	4 kg	8 kg	12 kg
最高加速度	垂直	19.62 m/s ² (2 G)	19.62 m/s ² (2 G)	10.84 m/s ² (1.1 G)

■ 搬送質量-加速度/減速度グラフ(目安)



■ 許容オーバーハング量*

LGXS10-30 水平使用時 (単位:mm)

	A	B	C
3kg	1041	117	541
6kg	581	534	266
10kg	384	300	153

壁面取付使用時 (単位:mm)

	A	B	C
3kg	521	1046	1009
6kg	241	466	539
10kg	125	235	327

垂直使用時 (単位:mm)

	A	C
1kg	2054	2054
2kg	994	994

LGXS10-20 水平使用時 (単位:mm)

	A	B	C
5kg	1218	844	493
12kg	575	326	193
20kg	375	177	106

壁面取付使用時 (単位:mm)

	A	B	C
5kg	464	778	1177
12kg	159	261	516
20kg	70	113	290

垂直使用時 (単位:mm)

	A	C
2kg	1602	1602
4kg	788	788

LGXS10-10 水平使用時 (単位:mm)

	A	B	C
10kg	1851	568	383
20kg	973	263	177
30kg	671	162	109

壁面取付使用時 (単位:mm)

	A	B	C
10kg	343	504	1784
20kg	136	199	885
30kg	67	98	552

垂直使用時 (単位:mm)

	A	C
3kg	1849	1849
5kg	1086	1086
8kg	656	656

* ガイド寿命10,000 km時のスライダ上面センターより搬送重心までの距離です。
* 寿命計算時のストロークは600 mm。

ご確認はこちらから



▶ タクトシミュレーション・寿命計算は弊社メンバーサイトから簡単にできます。詳細はP.42でご確認ください。

ストローク	標準価格
100/150	¥112,000
200/250	¥119,000
300/350	¥126,000
400/450	¥133,000
500/550	¥140,000
600/650	¥147,000

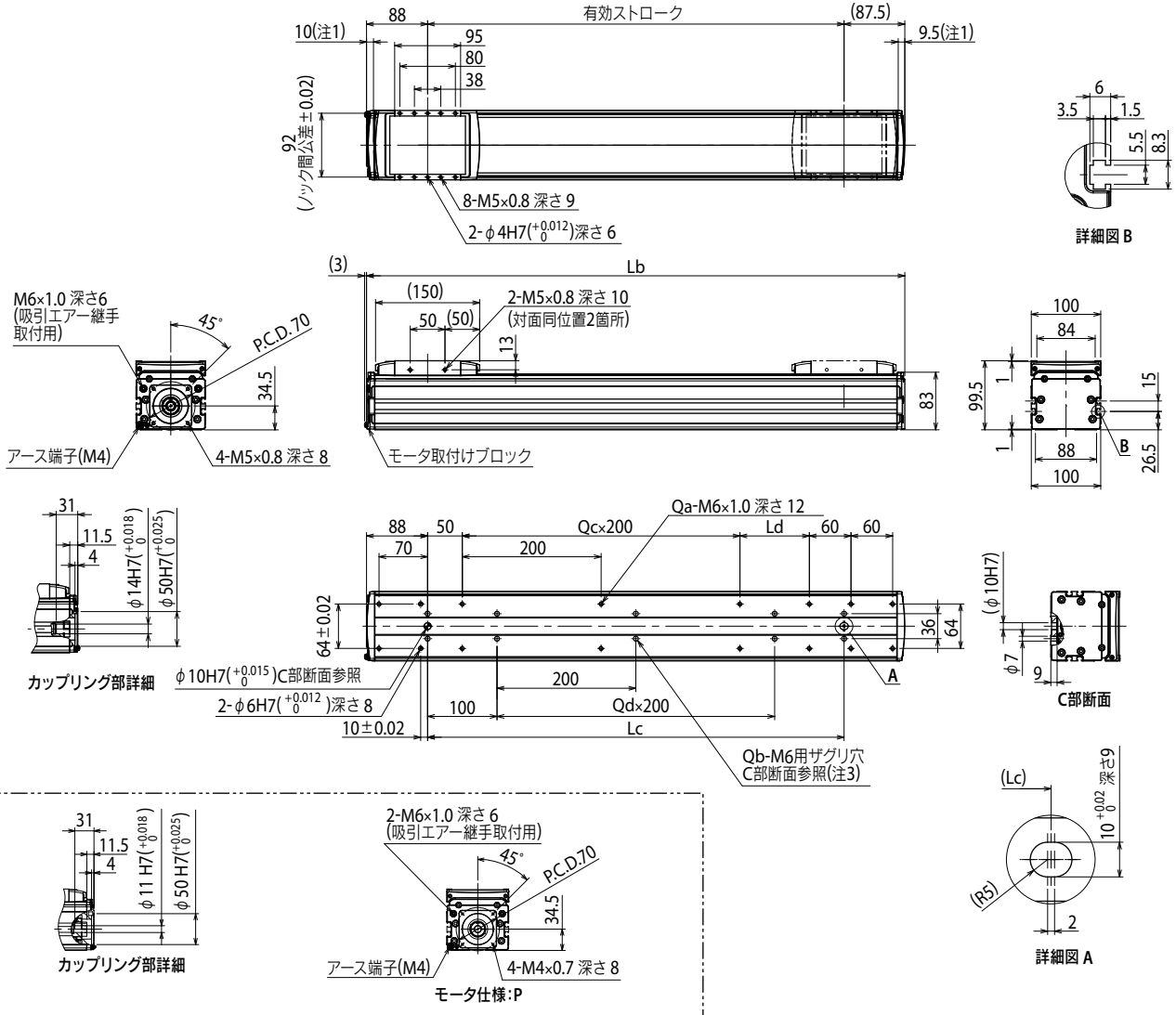
※税別価格

ストローク	標準価格
700/750	¥154,000
800/850	¥161,000
900/950	¥168,000
1000/1050	¥175,000
1100/1150	¥182,000
1200/1250	¥189,000

モータ折曲げユニット

製品型式	標準価格
GX-BEND-60	¥49,000

LGXS10



注1. 両端からのメカストップによる停止位置です。

注2. 取付ザグリ穴(C部断面)で本体取付に使用する六角穴付きボルト<M6×1.0>は、首下長さ<<20 mm以上>>としてください。

取付タッパ穴仕様で本体取付に使用する六角穴付きボルト<M6×1.0>は、首下長さ<<架台の厚さ+10 mm以下>>を推奨します。

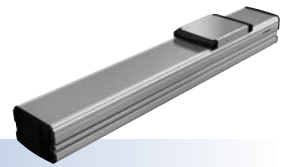
注3. 取付ザグリ穴(C部断面)にて本体取付する場合、シールをはがして固定してください。

有効ストローク	100	150	200	250	300	350	400	450	500	550	600	650	700	750	800	850	900	950	1000	1050	1100	1150	1200	1250			
Lb	275.5	325.5	375.5	425.5	475.5	525.5	575.5	625.5	675.5	725.5	775.5	825.5	875.5	925.5	975.5	1025.5	1075.5	1125.5	1175.5	1225.5	1275.5	1325.5	1375.5	1425.5			
Lc	100	150	200	250	300	350	400	450	500	550	600	650	700	750	800	850	900	950	1000	1050	1100	1150	1200	1250			
Ld	0	50	100	150	200	50	100	150	200	50	100	150	200	50	100	150	200	50	100	150	200	50	100	150			
Qa	8	10	10	10	10	12	12	12	12	14	14	14	14	16	16	16	18	18	18	18	18	20	20	20			
Qb	4	6	6	6	6	8	8	8	8	10	10	10	10	12	12	12	12	14	14	14	14	16	16	16			
Qc	0	0	0	0	0	1	1	1	1	2	2	2	2	3	3	3	3	4	4	4	4	5	5	5			
Qd	0	0	0	0	0	1	1	1	1	2	2	2	2	3	3	3	3	4	4	4	4	5	5	5			
本体質量(kg)	4.6	5.1	5.6	6.1	6.6	7.1	7.6	8.1	8.6	9.1	9.6	10.1	10.6	11.1	11.6	12.1	12.6	13.1	13.6	14.1	14.6	15.1	15.6	16.1			
最高速度(mm/sec)	リード30												1530	1350	1170	990	900	810	720	630	540	450					
	リード20												1020	900	780	660	600	540	480	420	360	300					
	リード10												510	450	390	330	300	270	240	210	180	150					
	リード5												255	225	195	165	150	135	120	105	90	75					
	速度設定												85%	75%	65%	55%	50%	45%	40%	35%	30%	25%					

LGXS12

Advancedモデル

● モータレス単軸アクチュエータ



■ 注文型式

LGXS12

本体	リード指定	モータ仕様	ストローク
	30:30 mm 20:20 mm 10:10 mm 5:5 mm	無記入:標準 P:P仕様(下記参照)	100~1250 (50mmピッチ)

【ご注意】

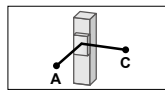
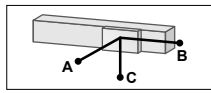
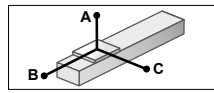
本製品はモータが取り付けられておりません。モータおよびドライバは、お客さまにて準備、取り付け、調整を行ってください。モータの取り付け方法は、ユーザーズマニュアルを参照し、適切に取り付けてください。モータの調整は、お客さまにて準備されたモータのマニュアルなどをご確認ください。振動・共振が発生する状態で運転をすると、製品寿命が低下する恐れがあります。適合モータによっては製品性能を満たさないこともあります。高加減速仕様でお使いの場合、折曲げユニットのご使用はできません。

■ 基本仕様

適用モータ	400 W			
繰り返し位置決め精度※1	±0.005 mm			
減速機構	研削ボールねじφ15 (C5級)			
ストローク	100 mm ~ 1250 mm (50 mmピッチ)			
最高速度※2 (相当)	1800 mm/sec	1200 mm/sec	600 mm/sec	300 mm/sec
ボールネジリード	30 mm	20 mm	10 mm	5 mm
最大可搬質量※3	水平	35 kg	50 kg	95 kg
	垂直	8 kg	15 kg	25 kg
定格推力※3 (相当)	225 N	339 N	678 N	1360 N
本体最大断面外形	W 125 mm × H 101 mm			
全長	ST + 211.5 mm			
クリーン度※4	ISO CLASS 3 (ISO14644-1)相当			
吸引工率※5	30 Nℓ/min ~ 90 Nℓ/min			
使用環境温度、湿度	0 ~ 40 °C, 35 ~ 80 %RH (結露なきこと)			

- ※1. 片振りでの繰返し位置決め精度
- ※2. 移動距離が短い場合や動作条件によっては最高速度に達しない場合があります。有効ストロークが700mmを超えるとき、動作領域によってはボールネジの共振が発生する場合があります。(危険速度) その時は表に示す最高速度を目安として速度を下げる調整を行ってください。
- ※3. 定格推力・最大可搬質量は取付けられたモータが定格のトルクを出力するものと想定した値です。
- ※4. クリーン環境でご使用の際は吸引工率・継手を取付けてご使用ください。また、クリーン度は1000 mm/sec以下でご使用された時の洗浄度です。
- ※5. 必要吸引量は使用条件、使用環境で異なります。※ 加速度/減速度・慣性モーメントはP.244をご参照ください。

■ 許容オーバーハング量※



LGXS12-30 水平使用時 (単位:mm)

	A	B	C
10kg	1796	1074	637
20kg	1300	531	332
35kg	1341	334	227

壁面取付使用時 (単位:mm)

	A	B	C
10kg	631	1009	1720
20kg	316	466	1171
35kg	197	269	1130

垂直使用時 (単位:mm)

	A	C
3kg	2642	2642
6kg	1289	1289
8kg	951	951

LGXS12-20 水平使用時 (単位:mm)

	A	B	C
15kg	2231	904	613
30kg	1290	428	293
50kg	882	237	164

壁面取付使用時 (単位:mm)

	A	B	C
15kg	591	839	2141
30kg	260	363	1167
50kg	126	172	710

垂直使用時 (単位:mm)

	A	C
5kg	2424	2424
10kg	1207	1207
15kg	803	803

LGXS12-10 水平使用時 (単位:mm)

	A	B	C
30kg	3109	607	456
50kg	2421	345	260
80kg	2417	198	150
95kg	2559	159	121

壁面取付使用時 (単位:mm)

	A	B	C
30kg	413	542	2978
50kg	215	280	2208
80kg	103	133	1927
95kg	73	95	1830

垂直使用時 (単位:mm)

	A	C
10kg	1862	1862
15kg	1221	1221
25kg	708	708

LGXS12-5 水平使用時 (単位:mm)

	A	B	C
30kg	11079	653	504
50kg	7434	373	288
80kg	5458	215	166
115kg	4364	136	105

壁面取付使用時 (単位:mm)

	A	B	C
30kg	456	588	10692
50kg	239	308	6935
80kg	117	150	4713
115kg	55	71	3221

垂直使用時 (単位:mm)

	A	C
15kg	1332	1332
30kg	634	634
45kg	402	402

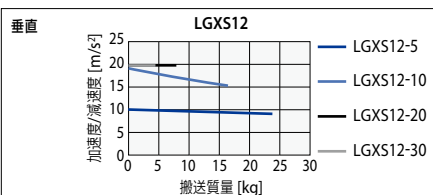
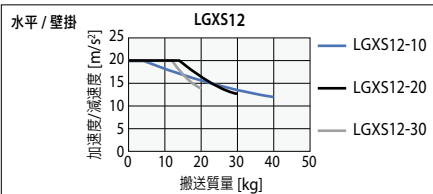
※ ガイド寿命10,000 km時のスライド上面センターより搬送重心までの距離です。
※ 寿命計算時のストロークは600 mm。

高加減速でご使用の場合(高加減速仕様)

■ 基本仕様

ストローク	100 mm ~ 650 mm (50 mmピッチ)			
ボールネジリード	30 mm	20 mm	10 mm	5 mm
最大可搬質量	20 kg	30 kg	40 kg	-
最高加速度	水平	19.62 m/s ² (2 G)	19.62 m/s ² (2 G)	19.62 m/s ² (2 G)
最大可搬質量	4 kg	8 kg	16 kg	24 kg
最高加速度	垂直	19.62 m/s ² (2 G)	19.62 m/s ² (2 G)	19.62 m/s ² (2 G)

■ 搬送質量-加速度/減速度グラフ(目安)



■ 許容オーバーハング量※

LGXS12-30 水平使用時 (単位:mm)

	A	B	C
5kg	1216	1297	669
12kg	461	506	252
20kg	316	280	147

壁面取付使用時 (単位:mm)

	A	B	C
5kg	648	1224	1183
12kg	226	436	427
20kg	117	213	266

垂直使用時 (単位:mm)

	A	C
2kg	1984	1984
4kg	960	960

LGXS12-5 垂直使用時 (単位:mm)

	A	C
8kg	1487	1487
16kg	712	712
24kg	454	454

LGXS12-20 水平使用時 (単位:mm)

	A	B	C
10kg	999	807	489
20kg	521	378	231
30kg	382	234	146

壁面取付使用時 (単位:mm)

	A	B	C
10kg	458	740	966
20kg	196	311	479
30kg	109	168	325

垂直使用時 (単位:mm)

	A	C
3kg	2031	2031
5kg	1193	1193
8kg	722	722

LGXS12-10 水平使用時 (単位:mm)

	A	B	C
15kg	1668	737	535
25kg	1060	423	308
40kg	709	246	180

壁面取付使用時 (単位:mm)

	A	B	C
15kg	491	672	1628
25kg	263	358	1012
40kg	134	181	644

垂直使用時 (単位:mm)

	A	C
5kg	2071	2071
10kg	1011	1011
16kg	612	612

※ ガイド寿命10,000 km時のスライド上面センターより搬送重心までの距離です。
※ 寿命計算時のストロークは600 mm。

■ 高加減速時の有効ストロークと最高速度

有効ストローク	100	150	200	250	300	350	400	450	500	550	600	650
リード30												1800
最高速度 (mm/sec)												1200
リード20												600
リード10												300
リード5												

- ※ 高加減速仕様でお使いの場合、折曲げユニットのご使用はできません。
- ※ 高加減速仕様は100 ~ 650 (50mmピッチ)でご使用ください。
- ※ 危険速度の設定はありません。選択可能なストロークであれば最高速度設定が可能です。
- ※ 移動距離が短い場合や動作条件によっては最高速度に達しない場合があります。
- ※ 加速度/減速度・慣性モーメントはP.246をご参照ください。

ご確認はこちらから



▶ タクトシミュレーション・寿命計算は弊社メンバーサイトから簡単にできます。詳細はP.42でご確認ください。

ストローク	標準価格
100/150	¥122,000
200/250	¥130,000
300/350	¥138,000
400/450	¥146,000
500/550	¥154,000
600/650	¥162,000

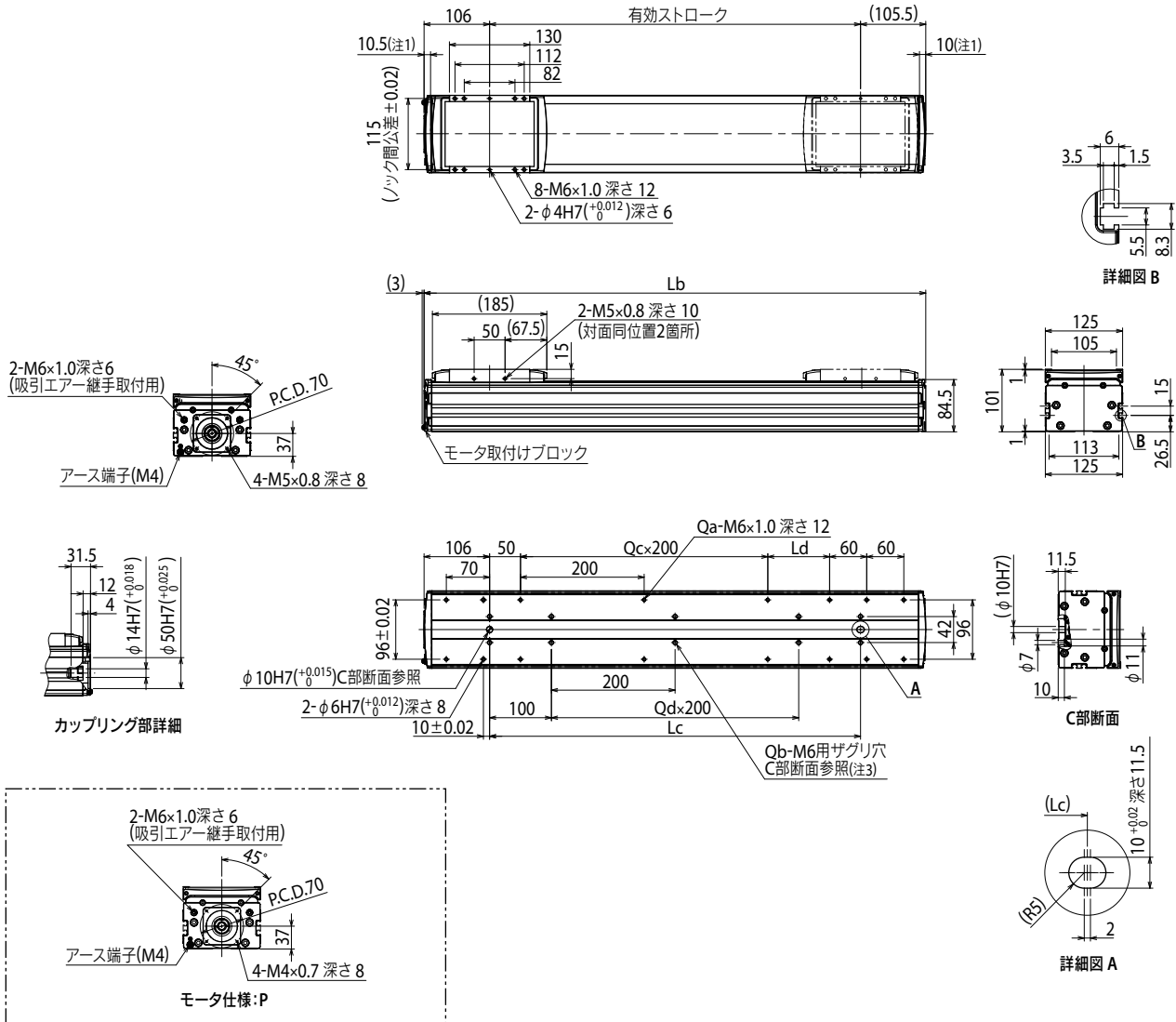
※税別価格

ストローク	標準価格
700/750	¥170,000
800/850	¥178,000
900/950	¥186,000
1000/1050	¥194,000
1100/1150	¥202,000
1200/1250	¥210,000

モータ折曲げユニット

製品型式	標準価格
GX-BEND-60	¥49,000

LGXS12



注1. 両端からのメカストップによる停止位置です。

注2. 取付サグリ穴(C部断面)で本体取付に使用する六角穴付きボルト<M6×1.0>は、首下長さ≧20mm以上としてください。

取付タップ穴仕様で本体取付に使用する六角穴付きボルト<M6×1.0>は、首下長さ≧(架台の厚さ+10mm)以下を推奨します。

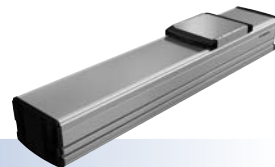
注3. 取付サグリ穴(C部断面)にて本体取付する場合、シールをはがして固定してください。

有効ストローク	100	150	200	250	300	350	400	450	500	550	600	650	700	750	800	850	900	950	1000	1050	1100	1150	1200	1250		
Lb	311.5	361.5	411.5	461.5	511.5	561.5	611.5	661.5	711.5	761.5	811.5	861.5	911.5	961.5	1011.5	1061.5	1111.5	1161.5	1211.5	1261.5	1311.5	1361.5	1411.5	1461.5		
Lc	100	150	200	250	300	350	400	450	500	550	600	650	700	750	800	850	900	950	1000	1050	1100	1150	1200	1250		
Ld	0	50	100	150	200	50	100	150	200	50	100	150	200	50	100	150	200	50	100	150	200	50	100	150		
Qa	8	10	10	10	10	12	12	12	12	14	14	14	14	16	16	16	18	18	18	18	20	20	20	20		
Qb	4	6	6	6	6	8	8	8	8	10	10	10	10	12	12	12	12	14	14	14	14	16	16	16		
Qc	0	0	0	0	0	1	1	1	1	2	2	2	2	3	3	3	3	4	4	4	4	5	5	5		
Qd	0	0	0	0	0	1	1	1	1	2	2	2	2	3	3	3	3	4	4	4	4	5	5	5		
本体質量(kg)	6.5	7.1	7.8	8.5	9.1	9.8	10.5	11.2	11.8	12.5	13.2	13.9	14.5	15.2	15.9	16.5	17.2	17.9	18.6	19.2	19.9	20.6	21.3	21.9		
最高速度(mm/sec)	リード30													1530	1350	1170	990	900	810	720	630	540	450			
	リード20													1020	900	780	660	600	540	480	420	360	300			
	リード10													510	450	390	330	300	270	240	210	180	150			
	リード5													255	225	195	165	150	135	120	105	90	75			
	速度設定													85%	75%	65%	55%	50%	45%	40%	35%	30%	25%			

LGXS16

Advancedモデル

● モータレス単軸アクチュエータ



■ 注文型式

LGXS16	<input type="text"/>	<input type="text"/>	<input type="text"/>
本体	リード指定	モータ仕様	ストローク
	40:40 mm 20:20 mm 10:10 mm	無記入:標準 P:P仕様(下記参照)	100~1450 (50mmピッチ)

【ご注意】

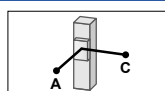
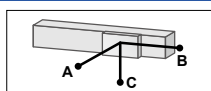
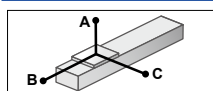
本製品はモータが取り付けられておりません。モータおよびドライバは、お客さまにて準備、取り付け、調整を行ってください。モータの取り付け方法は、ユーザーズマニュアルを参照し、適切に取り付けてください。モータの調整は、お客さまにて準備されたモータのマニュアルなどをご確認ください。振動・共振が発生する状態で運転をすると、製品寿命が低下する恐れがあります。適合モータによっては製品性能を満たさないこともあります。高加減速仕様でお使いの場合、折曲げユニットのご使用はできません。

■ 基本仕様

適用モータ	750 W		
繰り返し位置決め精度※1	±0.005 mm		
減速機構	研削ボールねじφ20 (C5級)		
ストローク	100 mm~1450 mm (50 mmピッチ)		
最高速度※2 (相当)	2400 mm/sec	1200 mm/sec	600 mm/sec
ボールネジリード	40 mm	20 mm	10 mm
最大可搬質量※3	水平	45 kg	95 kg
	垂直	12 kg	28 kg
定格推力※3 (相当)	320 N	640 N	1280 N
本体最大断面外形	W 160 mm × H 130 mm		
全長	ST + 242.5 mm		
クリーン度※4	ISO CLASS 3 (ISO14644-1)相当		
吸引工率※5	30 Nℓ / min ~ 90 Nℓ / min		
使用環境温度、湿度	0~40℃, 35~80%RH (結露なきこと)		

- ※1. 片振りでの繰返し位置決め精度
- ※2. 移動距離が短い場合や動作条件によっては最高速度に達しない場合があります。有効ストロークが800mmを超えるとき、動作領域によってはボールネジの共振が発生する場合があります。(危険速度) その時は表に示す最高速度を目安として速度を下げる調整を行ってください。
- ※3. 定格推力・最大可搬質量は取付けられたモータが定格のトルクを出力するものと想定した値です。
- ※4. クリーン環境でご使用の際は吸引エア継手を取付けてご使用ください。また、クリーン度は1000 mm/sec以下でご使用された時の洗浄度です。
- ※5. 必要吸引量は使用条件、使用環境で異なります。
- ※ 加速度/減速度・慣性モーメントはP.248をご参照ください。

■ 許容オーバーハング量※



LGXS16-40

水平使用時 (単位:mm)			
	A	B	C
15kg	2876	1866	1253
30kg	2385	997	776
45kg	2339	720	604

壁面取付使用時 (単位:mm)			
	A	B	C
15kg	1273	1802	2797
30kg	782	935	2263
45kg	598	658	2174

垂直使用時 (単位:mm)		
	A	C
3kg	6605	6605
6kg	3699	3699
12kg	2827	2827

LGXS16-20

水平使用時 (単位:mm)			
	A	B	C
30kg	3862	1255	1106
50kg	2568	733	652
80kg	1798	440	394
95kg	1579	362	325

壁面取付使用時 (単位:mm)			
	A	B	C
30kg	1102	1192	3742
50kg	630	671	2422
80kg	360	377	1612
95kg	288	300	1373

垂直使用時 (単位:mm)		
	A	C
10kg	3404	3404
20kg	1740	1740
28kg	1504	1504

LGXS16-10

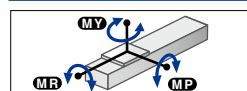
水平使用時 (単位:mm)			
	A	B	C
50kg	6253	1026	1024
80kg	4447	623	624
100kg	3957	489	490
130kg	3786	365	367

壁面取付使用時 (単位:mm)			
	A	B	C
50kg	980	964	6089
80kg	573	561	4240
100kg	437	426	3706
130kg	312	302	3422

垂直使用時 (単位:mm)		
	A	C
15kg	3434	3434
30kg	1684	1684
55kg	889	889

※ ガイド寿命10,000 km時のスライダ上面センターより搬送重心までの距離です。
※ 寿命計算時のストロークは600 mm。

■ 静的許容モーメント



(単位:N・m)		
MY	MP	MR
706	706	620

■ 適合サーボモータ

仕様	フランジサイズ	□ 80
	ワット数	750 W

モータ仕様	メーカー名	型式
無記入	(株)安川電機	SGMJV-08 SGM7J-08 SV-□075 SV2-□075
	(株)キーエンス	HF-KP73 HG-KR73※1 HK-KT7M3※1
P※2	三菱電機(株)	R88M-K75030 R88M-1M75030
	オムロン(株)	MSMD08 MSMF08 MHMF08

※1. 折曲げユニット<GX-BEND-80>との組合せではシムプレート(t1)が必要となります。
※2. P仕様での折曲げユニットはご使用できません。

折曲げユニット	シムプレート
製品型式	部品番号
GX-BEND-80	KEX-M2295-00

高加減速でご使用の場合(高加減速仕様)

■ 基本仕様

ストローク	100 mm~800 mm (50 mmピッチ)		
ボールネジリード	40 mm	20 mm	10 mm
最大可搬質量	30 kg	60 kg	-
最高加速度	水平	19.62 m/s ² (2 G)	19.84 m/s ² (2 G)
	垂直	8 kg	16 kg
最高加速度	19.62 m/s ² (2 G)	18.43 m/s ² (1.9 G)	11.17 m/s ² (1.1 G)

■ 許容オーバーハング量※

LGXS16-40

水平使用時 (単位:mm)			
	A	B	C
10kg	1271	1669	836
20kg	725	803	429
30kg	534	514	287

壁面取付使用時 (単位:mm)			
	A	B	C
10kg	816	1585	1240
20kg	404	725	683
30kg	259	441	480

垂直使用時 (単位:mm)		
	A	C
3kg	2904	2904
5kg	1710	1710
8kg	1038	1038

LGXS16-10

垂直使用時 (単位:mm)		
	A	C
10kg	2951	2951
20kg	1438	1438
32kg	870	870

LGXS16-20

水平使用時 (単位:mm)			
	A	B	C
20kg	1722	1123	875
40kg	952	535	428
60kg	682	339	276

壁面取付使用時 (単位:mm)			
	A	B	C
20kg	842	1056	1679
40kg	388	470	895
60kg	232	275	611

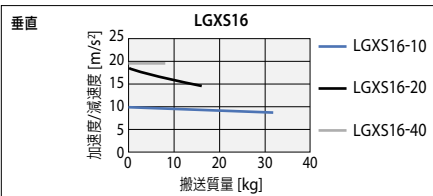
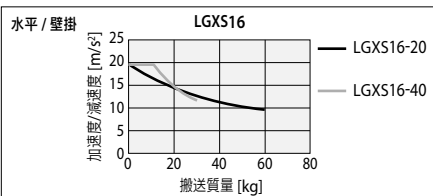
垂直使用時 (単位:mm)		
	A	C
5kg	3473	3473
10kg	1723	1723
16kg	1064	1064

※ ガイド寿命10,000 km時のスライダ上面センターより搬送重心までの距離です。
※ 寿命計算時のストロークは600 mm。

■ 高加減速時の有効ストロークと最高速度

有効ストローク	100	150	200	250	300	350	400	450	500	550	600	650	700	750	800
最高速度 (mm/sec)	リード40	2400													
	リード20	1200													
	リード10	600													

※ 高加減速仕様でお使いの場合、折曲げユニットのご使用はできません。
※ 高加減速仕様は100~800 (50mmピッチ)でご使用ください。
※ 危険速度の設定はありません。選択可能なストロークであれば最高速度設定が可能です。
移動距離が短い場合や動作条件によっては最高速度に達しない場合があります。
※ 加速度/減速度・慣性モーメントはP.250をご参照ください。



ご確認はこちらから



▶ タクトシミュレーション・寿命計算は弊社メンバーサイトから簡単にできます。詳細はP.42でご確認ください。

ストローク	標準価格
100/150	¥170,000
200/250	¥180,000
300/350	¥188,000
400/450	¥197,000
500/550	¥206,000
600/650	¥215,000
700/750	¥224,000

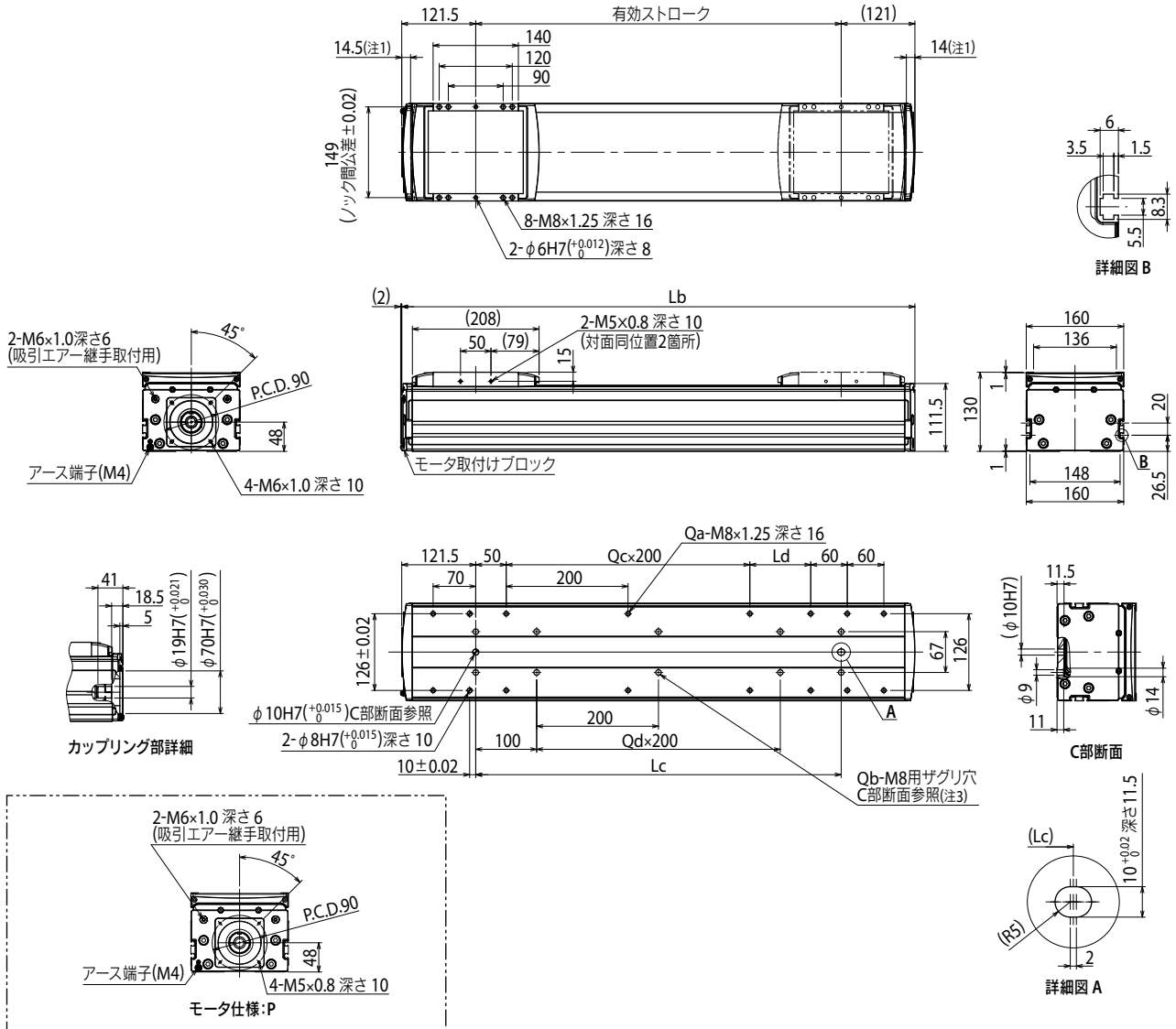
※税別価格

ストローク	標準価格
800/850	¥233,000
900/950	¥242,000
1000/1050	¥251,000
1100/1150	¥260,000
1200/1250	¥269,000
1300/1350	¥278,000
1400/1450	¥287,000

モータ折曲げユニット

製品型式	標準価格
GX-BEND-80	¥69,000

LGXS16



注1. 両端からのメカストップによる停止位置です。
 注2. 取付サグリ穴(C部断面)で本体取付に使用する六角穴付きボルト<M8×1.25>は、首下長さ≧25 mm以上としてください。
 取付タッパ穴仕様で本体取付に使用する六角穴付きボルト<M8×1.25>は、首下長さ≧架台の厚さ+15 mm以下を推奨します。
 注3. 取付サグリ穴(C部断面)にて本体取付する場合、シールをはがして固定してください。

有効ストローク	100	150	200	250	300	350	400	450	500	550	600	650	700	750	800	850	900	950	1000	1050	1100	1150	1200	1250	1300	1350	1400	1450																	
Lb	342.5	392.5	442.5	492.5	542.5	592.5	642.5	692.5	742.5	792.5	842.5	892.5	942.5	992.5	1042.5	1092.5	1142.5	1192.5	1242.5	1292.5	1342.5	1392.5	1442.5	1492.5	1542.5	1592.5	1642.5	1692.5																	
Lc	100	150	200	250	300	350	400	450	500	550	600	650	700	750	800	850	900	950	1000	1050	1100	1150	1200	1250	1300	1350	1400	1450																	
Ld	0	50	100	150	200	50	100	150	200	50	100	150	200	50	100	150	200	50	100	150	200	50	100	150	200	50	100	150																	
Qa	8	10	10	10	10	12	12	12	12	14	14	14	14	16	16	16	18	18	18	18	20	20	20	20	20	22	22	22																	
Qb	4	6	6	6	6	8	8	8	8	10	10	10	10	12	12	12	12	14	14	14	14	16	16	16	16	18	18	18																	
Qc	0	0	0	0	0	1	1	1	1	2	2	2	2	3	3	3	3	4	4	4	4	5	5	5	5	6	6	6																	
Qd	0	0	0	0	0	1	1	1	1	2	2	2	2	3	3	3	3	4	4	4	4	5	5	5	5	6	6	6																	
本体質量(kg)	11.7	12.7	13.7	14.7	15.7	16.6	17.6	18.6	19.6	20.6	21.5	22.5	23.5	24.5	25.5	26.5	27.4	28.4	29.4	30.4	31.4	32.4	33.3	34.3	35.3	36.3	37.3	38.2																	
リード40																	2400																												
リード20																	1200																												
リード10																	600																												
速度設定																	-																												
最高速度(mm/sec)																		2160	1920	1680	1440	1320	1200	1080	960	840	720	600	480	360	240	180	150	120	90	80	70	60	55	50	45	40	35	30	25

LGXS20

● モータレス単軸アクチュエータ

■ 注文型式

LGXS20 -

本体	リード指定 40:40 mm 20:20 mm 10:10 mm	モータ仕様 無記入:標準 P:P仕様(下記参照)	ストローク 100~1450 (60mmピッチ)
----	---	--------------------------------	--------------------------------

ストローク	標準価格	ストローク	標準価格
100/150	¥189,000	800/850	¥259,000
200/250	¥199,000	900/950	¥269,000
300/350	¥209,000	1000/1050	¥279,000
400/450	¥219,000	1100/1150	¥289,000
500/550	¥229,000	1200/1250	¥299,000
600/650	¥239,000	1300/1350	¥309,000
700/750	¥249,000	1400/1450	¥319,000



モータ折曲げユニット

製品型式	標準価格
GX-BEND-80	¥69,000

【ご注意】

本製品はモータが取り付けられておりません。モータおよびドライバは、お客さまにて準備、取り付け、調整を行ってください。モータの取り付け方法は、ユーザーズマニュアルを参照し、適切に取り付けてください。モータの調整は、お客さまにて準備されたモータのマニュアルなどをご確認ください。振動・共振が発生する状態で運転をすると、製品寿命が低下する恐れがあります。適合モータによっては製品性能を満たさないこともあります。

■ 基本仕様

適応モータ	750 W
繰り返し位置決め精度*1	±0.005 mm
減速機構	研削ボールねじφ20 (C5級)
ストローク	100 mm~1450 mm (50 mmピッチ)
最高速度*2 (相当)	2400 mm/sec 1200 mm/sec 600 mm/sec
ボールネジリード	40 mm 20 mm 10 mm
最大可搬質量*3 水平	65 kg 130 kg 160 kg
最大可搬質量*3 垂直	15 kg 35 kg 65 kg
定格推力*3 (相当)	320 N 640 N 1280 N
本体最大断面外形	W 200 mm × H 140 mm
全長	ST + 288.5 mm
クリーン度*4	ISO CLASS 3 (ISO14644-1)相当
吸引量エア*5	30 Nℓ / min ~ 90 Nℓ / min
使用環境温度、湿度	0~40℃, 35~80%RH (結露なきこと)

- ※1. 片振りでの繰返し位置決め精度
- ※2. 移動距離が短い場合や動作条件によっては最高速度に達しない場合があります。有効ストロークが800mmを超えるとき、動作領域によってはボールねじの共振が発生する場合があります。(危険速度)その時は表に示す最高速度を目安として速度を下げる調整を行ってください。
- ※3. 定格推力・最大可搬質量は取付けられたモータが定格のトルクを出力するものと想定した値です。
- ※4. クリーン環境でご使用の際は吸引エア-継手を取付けてご使用ください。また、クリーン度は1000 mm/sec以下でご使用された時の洗浄度です。
- ※5. 必要吸引量は使用条件、使用環境が異なります。※ 加速度/減速度・慣性モーメントはP.251をご参照ください。

■ 許容オーバーハング量*

LGXS20-40	水平使用時 (単位:mm)			壁面取付使用時 (単位:mm)			垂直使用時 (単位:mm)			
	A	B	C	A	B	C	A	B	C	
20kg	5318	2821	2096	20kg	2171	2751	5211	5kg	8187	8187
40kg	4836	1609	1369	40kg	1417	1539	4667	10kg	5203	5203
65kg	4824	1088	1001	65kg	1013	1018	4575	15kg	4810	4810

LGXS20-20	水平使用時 (単位:mm)			壁面取付使用時 (単位:mm)			垂直使用時 (単位:mm)			
	A	B	C	A	B	C	A	B	C	
50kg	5436	1493	1377	50kg	1390	1423	5265	20kg	3436	3436
80kg	4417	911	854	80kg	849	841	4153	30kg	2600	2600
100kg	4592	756	727	100kg	708	686	4253	35kg	3073	3073
130kg	4338	596	584	130kg	550	526	3933			

LGXS20-10	水平使用時 (単位:mm)			壁面取付使用時 (単位:mm)			垂直使用時 (単位:mm)			
	A	B	C	A	B	C	A	B	C	
40kg	22519	2607	2713	40kg	2704	2537	22210	20kg	5157	5157
80kg	16716	1274	1331	80kg	1293	1204	16141	40kg	2553	2553
120kg	14066	830	868	120kg	818	760	13223	65kg	1600	1600
160kg	12284	608	637	160kg	580	538	11190			

* ガイド寿命10,000 km時のスライダ上面センターより搬送重心までの距離です。
* 寿命計算時のストロークは600 mm。

■ 静的許容モーメント

(単位:N・m)		
MY	MP	MR
1423	1423	1251

■ 適合サーボモータ

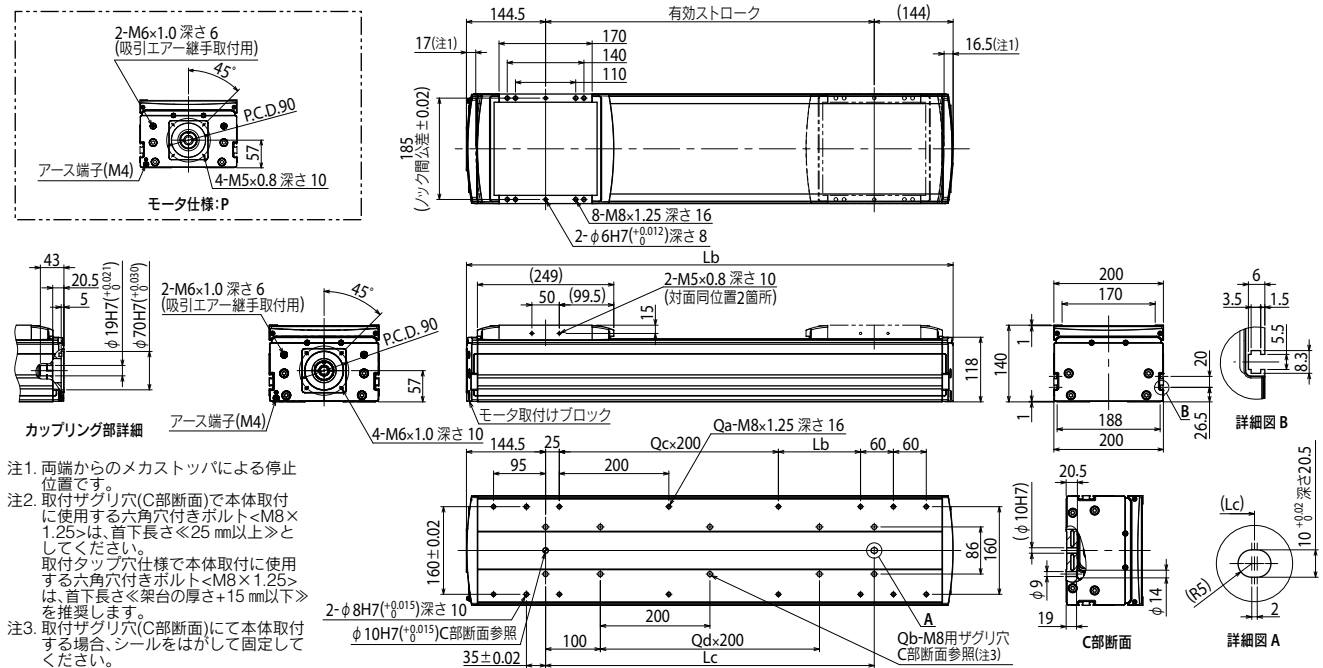
仕様	フランジサイズ	□ 80
	ワット数	750 W

モータ仕様	メーカー名	型式
無記入	(株)安川電機	SGMJV-08 SGM7J-08 SV-□075 SV2-□075
	(株)キーエンス	HF-KP73 HG-KR73*1 HG-KT7M3*1
	三菱電機(株)	R88M-K75030 R88M-1M75030
P*2	オムロン(株)	MSMD08 R88M-1M75030
	パナソニック(株)	MSMF08 MHMF08

*1. 折曲げユニット<GX-BEND-80>との組合せではシムプレート(11)が必要となります。
*2. P仕様での折曲げユニットはご使用できません。

折曲げユニット	シムプレート
製品型式	部品番号
GX-BEND-80	KEX-M2295-00

LGXS20



有効ストローク	100	150	200	250	300	350	400	450	500	550	600	650	700	750	800	850	900	950	1000	1050	1100	1150	1200	1250	1300	1350	1400	1450
Lb	388.5	438.5	488.5	538.5	588.5	638.5	688.5	738.5	788.5	838.5	888.5	938.5	988.5	1038.5	1088.5	1138.5	1188.5	1238.5	1288.5	1338.5	1388.5	1438.5	1488.5	1538.5	1588.5	1638.5	1688.5	1738.5
Lc	100	150	200	250	300	350	400	450	500	550	600	650	700	750	800	850	900	950	1000	1050	1100	1150	1200	1250	1300	1350	1400	1450
Ld	50	100	150	200	50	100	150	200	50	100	150	200	50	100	150	200	50	100	150	200	50	100	150	200	50	100	150	200
Qa	10	10	10	10	12	12	12	12	14	14	14	14	16	16	16	16	18	18	18	18	20	20	20	20	22	22	22	22
Qb	4	6	6	6	6	8	8	8	8	10	10	10	10	12	12	12	14	14	14	14	14	16	16	16	16	18	18	18
Qc	0	0	0	0	1	1	1	1	2	2	2	2	3	3	3	3	4	4	4	4	5	5	5	5	6	6	6	6
Qd	0	0	0	0	0	1	1	1	1	2	2	2	2	3	3	3	4	4	4	4	5	5	5	5	6	6	6	6
本体質量(kg)	17.2	18.5	19.8	21.1	22.4	23.7	25.0	26.3	27.6	28.8	30.1	31.4	32.7	34.0	35.3	36.6	37.9	39.2	40.4	41.7	43.0	44.3	45.6	46.9	48.2	49.5	50.8	52.0
リード40	2400																											
リード20	1200																											
リード10	600																											
速度設定	-																											
最高速度(mm/sec)	90%																											
	80%																											
	70%																											
	60%																											
	55%																											
	50%																											
	45%																											
	40%																											
	35%																											
	30%																											
	25%																											

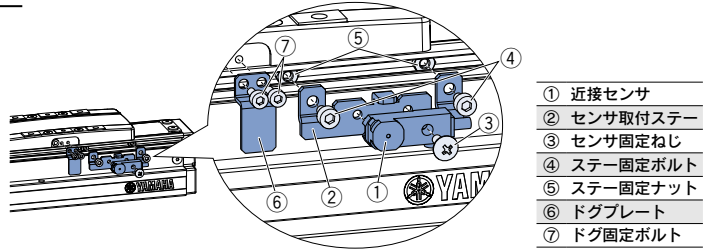
Robonity series 外付けセンサ取付参考図 (左取付例)

■ センサスペック

項目	仕様		項目	仕様
メーカー名	パナソニック デバイスSUNX株式会社		負荷電流	100 mA以下
型式	GX-F8A	GX-F8B	消費電流	15 mA以下
出力方式	NPNタイプ		表示灯	橙色LED (出力ON時点灯)
出力動作	接近時ON	離れてON	周囲温度、湿度	-25 ~ +75°C、35 ~ 85%RH
電源電圧	DC12 ~ 24V		保護構造	IP68
			ケーブル長さ	5 m

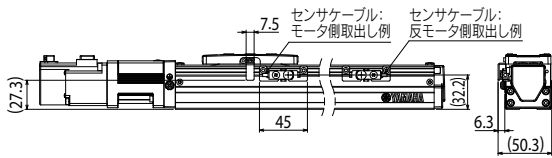
【注意事項】

- ・センサ固定用ねじ締付トルク: 0.5 N・m
- ・センサの検出面とセンサプレートのクリアランスは1 mm程度となります。
- ・センサスペックの詳細はメーカーにご確認ください。



- 注1. センサオプションは、お客様にて取付、調整を行ってください。
詳細はマニュアルをご参照ください。
注2. 取付けに必要なボルト、ナットは付属します。
注3. センサケーブルは5mとなります。必要に応じて加工して取付けてください。
注4. センサケーブルはモータ側、反モータ側に取出し可能です。

LBAS04



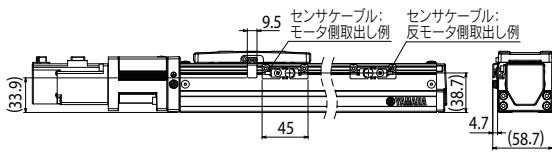
近接センサオプション

区分	名称	番号		員数	備考
		接近時ON (a接)	離れてON (b接)		
Assy	近接センサオプション	KFU-M2205-10	KFU-M2205-00		
構成部品	① 近接センサ	KES-M4855-00	KP6-M4855-01	1	
	② センサ取付ステー	KFU-M22FF-00		1	
	③ センサ固定ねじ	90990-66J004		1	M3×0.5 長さ8
	④ ステー固定ボルト	91312-03005		2	M3×0.5 長さ5
	⑤ ステー固定ナット	95302-03700		2	M3

ドグオプション

区分	名称	番号	員数	備考
Assy	ドグオプション	KFT-M2206-00		
構成部品	⑥ ドグプレート	KFT-M22G5-00	1	
	⑦ ドグ固定ボルト	90112-02J005	2	M2×0.4 長さ5

LBAS05



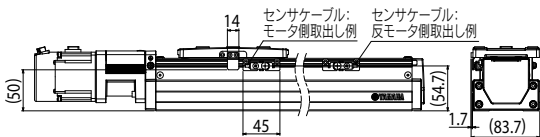
近接センサオプション

区分	名称	番号		員数	備考
		接近時ON (a接)	離れてON (b接)		
Assy	近接センサオプション	KFU-M2205-10	KFU-M2205-00		
構成部品	① 近接センサ	KES-M4855-00	KP6-M4855-01	1	
	② センサ取付ステー	KFU-M22FF-00		1	
	③ センサ固定ねじ	90990-66J004		1	M3×0.5 長さ8
	④ ステー固定ボルト	91312-03005		2	M3×0.5 長さ5
	⑤ ステー固定ナット	95302-03700		2	M3

ドグオプション

区分	名称	番号	員数	備考
Assy	ドグオプション	KFU-M2206-00		
構成部品	⑥ ドグプレート	KFU-M22G5-00	1	
	⑦ ドグ固定ボルト	90112-2AJ005	2	M2.5×0.4 長さ5

LBAS08



近接センサオプション

区分	名称	番号		員数	備考
		接近時ON (a接)	離れてON (b接)		
Assy	近接センサオプション	KFU-M2205-10	KFU-M2205-00		
構成部品	① 近接センサ	KES-M4855-00	KP6-M4855-01	1	
	② センサ取付ステー	KFU-M22FF-00		1	
	③ センサ固定ねじ	90990-66J004		1	M3×0.5 長さ8
	④ ステー固定ボルト	91312-03005		2	M3×0.5 長さ5
	⑤ ステー固定ナット	95302-03700		2	M3

ドグオプション

区分	名称	番号	員数	備考
Assy	ドグオプション	KFU-M2206-00		
構成部品	⑥ ドグプレート	KFU-M22G5-00	1	
	⑦ ドグ固定ボルト	91312-03005	2	M3×0.5 長さ5

■ 給脂用ノズル (LBASモデル用)

BasicモデルLBASのボールねじ、リニアガイドにグリスを補給するための専用給脂用ノズルです。

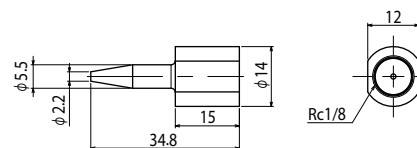
※一般的な市販のグリスガンに取付けて使用できません。

● 給脂用ノズルセット

給脂用先端ノズル+給脂用ノズルのセットです。

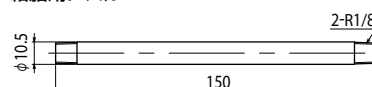
部品番号 | KFU-M3861-00

● 給脂用先端ノズル



部品番号 | KFU-M2941-00

● 給脂用ノズル



部品番号 | KFU-M2942-00

Robonity series

外付けセンサ取付参考図（左取付例）

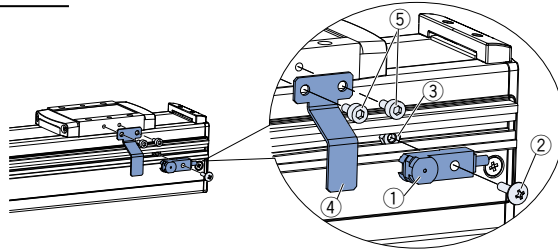
■ センサスペック

項目	仕様		項目	仕様
メーカー名	パナソニック デバイスSUNX株式会社		負荷電流	100 mA以下
型式	GX-F8A	GX-F8B	消費電流	15 mA以下
出力方式	NPNタイプ		表示灯	橙色LED（出力ON時点灯）
出力動作	接近時ON	離れてON	周囲温度、湿度	-25 ~ +75℃、35 ~ 85%RH
電源電圧	DC12 ~ 24V		保護構造	IP68
			ケーブル長さ	5 m

【注意事項】

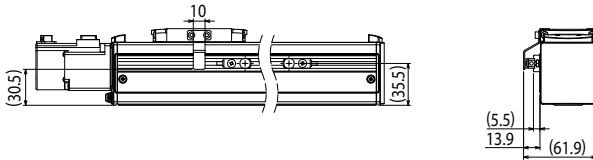
- ・センサ固定用ねじ締付トルク: 0.5 N・m
- ・センサの検出面とセンサプレートのクリアランスは1 mm程度となります。
- ・センサスペックの詳細はメーカーにご確認ください。

- 注1. センサオプションは、お客様にて取付、調整を行ってください。
詳細はマニュアルをご参照ください。
注2. 取付けに必要なボルト、ナットは付属します。
注3. センサケーブルは5mとなります。必要に応じて加工して取付けてください。
注4. センサオプションの取付には、T溝有側面カバーが必要となります。



- ① 近接センサ
- ② センサ固定ねじ
- ③ センサ固定ナット
- ④ ドグプレート
- ⑤ ドグ固定ボルト

LGXS05



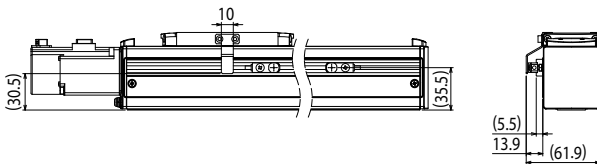
近接センサオプション

区分	名称	番号		員数	備考
		接近時ON (a接)	離れてON (b接)		
Assy	近接センサオプション	KES-M2205-10	KES-M2205-00		
構成部品	① 近接センサ	KES-M4855-00	KP6-M4855-01	1	
	② センサ固定ねじ	90990-66J025		1	M3×0.5 長さ10
	③ センサ固定ナット	95302-03600		2	M3

ドグオプション

区分	名称	番号	員数	備考
Assy	ドグオプション	KES-M2206-00		
構成部品	④ ドグプレート	KES-M22G5-00	1	
	⑤ ドグ固定ボルト	91312-03006	2	M3×0.5 長さ6

LGXS05L



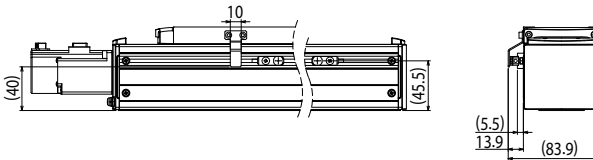
近接センサオプション

区分	名称	番号		員数	備考
		接近時ON (a接)	離れてON (b接)		
Assy	近接センサオプション	KES-M2205-10	KES-M2205-00		
構成部品	① 近接センサ	KES-M4855-00	KP6-M4855-01	1	
	② センサ固定ねじ	90990-66J025		1	M3×0.5 長さ10
	③ センサ固定ナット	95302-03600		2	M3

ドグオプション

区分	名称	番号	員数	備考
Assy	ドグオプション	KES-M2206-00		
構成部品	④ ドグプレート	KES-M22G5-00	1	
	⑤ ドグ固定ボルト	91312-03006	2	M3×0.5 長さ6

LGXS07



近接センサオプション

区分	名称	番号		員数	備考
		接近時ON (a接)	離れてON (b接)		
Assy	近接センサオプション	KES-M2205-10	KES-M2205-00		
構成部品	① 近接センサ	KES-M4855-00	KP6-M4855-01	1	
	② センサ固定ねじ	90990-66J025		1	M3×0.5 長さ10
	③ センサ固定ナット	95302-03600		2	M3

ドグオプション

区分	名称	番号	員数	備考
Assy	ドグオプション	KES-M2206-00		
構成部品	④ ドグプレート	KES-M22G5-00	1	
	⑤ ドグ固定ボルト	91312-03006	2	M3×0.5 長さ6

直交ロボット
YA
LCM
GX
Robonity
TRANSEVO
FLIP-X
PHASER
XY-X
YK-X
YP-X
CLEAN
CONTROLLER
INFORMATION
LBAS
LGXS
オプション

外付けセンサ取付参考図 (左取付例) (Advanced LGXSモデル)

Robonity series

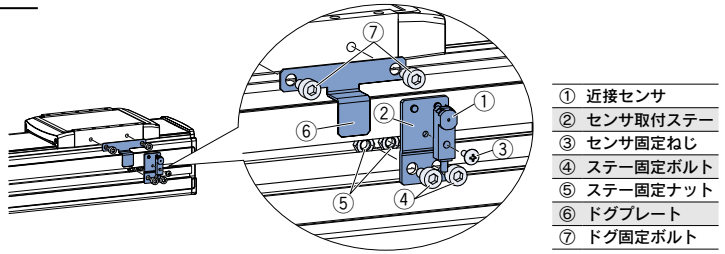
外付けセンサ取付参考図(左取付例)

■ センサスペック

項目	仕様	項目	仕様
メーカー名	パナソニック デバイスSUNX株式会社	負荷電流	100 mA以下
型式	GX-F8A GX-F8B	消費電流	15 mA以下
出力方式	NPNタイプ	表示灯	橙色LED (出力ON時点灯)
出力動作	接近時ON 離れてON	周囲温度、湿度	-25 ~ +75℃、35 ~ 85%RH
電源電圧	DC12 ~ 24V	保護構造	IP68
		ケーブル長さ	5 m

【注意事項】

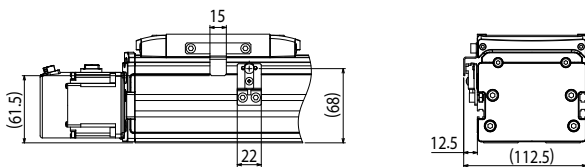
- ・センサ固定用ねじ締付トルク: 0.5 N・m
- ・センサの検出面とセンサプレートのクリアランスは1 mm程度となります。
- ・センサスペックの詳細はメーカーにご確認ください。



- ① 近接センサ
- ② センサ取付ステー
- ③ センサ固定ねじ
- ④ ステー固定ボルト
- ⑤ ステー固定ナット
- ⑥ ドグプレート
- ⑦ ドグ固定ボルト

注1. センサオプションは、お客様にて取付、調整を行ってください。
詳細はマニュアルをご参照ください。
注2. 取付けに必要なボルト、ナットは付属します。
注3. センサケーブルは5mとなります。必要に応じて加工して取付けてください。

LGXS10



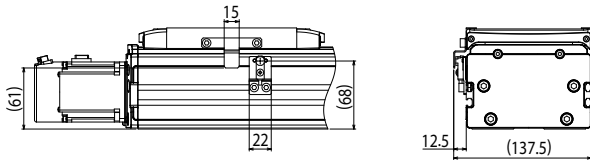
近接センサオプション

区分	名称	番号		員数	備考
		接近時ON (a接)	離れてON (b接)		
Assy	近接センサオプション	KEV-M2205-10	KEV-M2205-00		
構成部品	① 近接センサ	KES-M4855-00	KP6-M4855-01	1	
	② センサ取付ステー	KEV-M22FF-00		1	
	③ センサ固定ねじ	90990-66J004		1	M3×0.5 長さ8
	④ ステー固定ボルト	91312-05008		2	M5×0.8 長さ8
	⑤ ステー固定ナット	95302-05700		2	M5

ドグオプション

区分	名称	番号	員数	備考
Assy	ドグオプション	KEV-M2206-00		
構成部品	⑥ ドグプレート	KEV-M22G5-00	1	
構成部品	⑦ ドグ固定ボルト	91312-05008	2	M5×0.8 長さ8

LGXS12



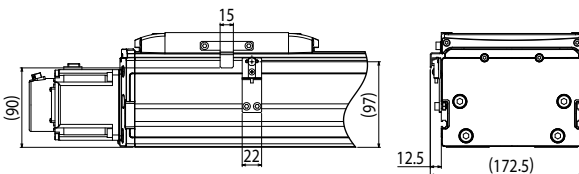
近接センサオプション

区分	名称	番号		員数	備考
		接近時ON (a接)	離れてON (b接)		
Assy	近接センサオプション	KEV-M2205-10	KEV-M2205-00		
構成部品	① 近接センサ	KES-M4855-00	KP6-M4855-01	1	
	② センサ取付ステー	KEV-M22FF-00		1	
	③ センサ固定ねじ	90990-66J004		1	M3×0.5 長さ8
	④ ステー固定ボルト	91312-05008		2	M5×0.8 長さ8
	⑤ ステー固定ナット	95302-05700		2	M5

ドグオプション

区分	名称	番号	員数	備考
Assy	ドグオプション	KEV-M2206-00		
構成部品	⑥ ドグプレート	KEV-M22G5-00	1	
構成部品	⑦ ドグ固定ボルト	91312-05008	2	M5×0.8 長さ8

LGXS16



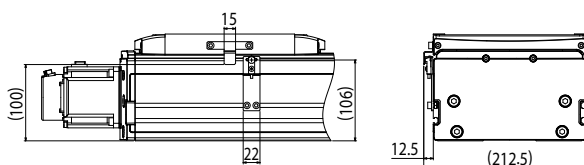
近接センサオプション

区分	名称	番号		員数	備考
		接近時ON (a接)	離れてON (b接)		
Assy	近接センサオプション	KEX-M2205-10	KEX-M2205-00		
構成部品	① 近接センサ	KES-M4855-00	KP6-M4855-01	1	
	② センサ取付ステー	KEX-M22FF-00		1	
	③ センサ固定ねじ	90990-66J004		1	M3×0.5 長さ8
	④ ステー固定ボルト	91312-05008		2	M5×0.8 長さ8
	⑤ ステー固定ナット	95302-05700		2	M5

ドグオプション

区分	名称	番号	員数	備考
Assy	ドグオプション	KEV-M2206-00		
構成部品	⑥ ドグプレート	KEV-M22G5-00	1	
構成部品	⑦ ドグ固定ボルト	91312-05008	2	M5×0.8 長さ8

LGXS20



近接センサオプション

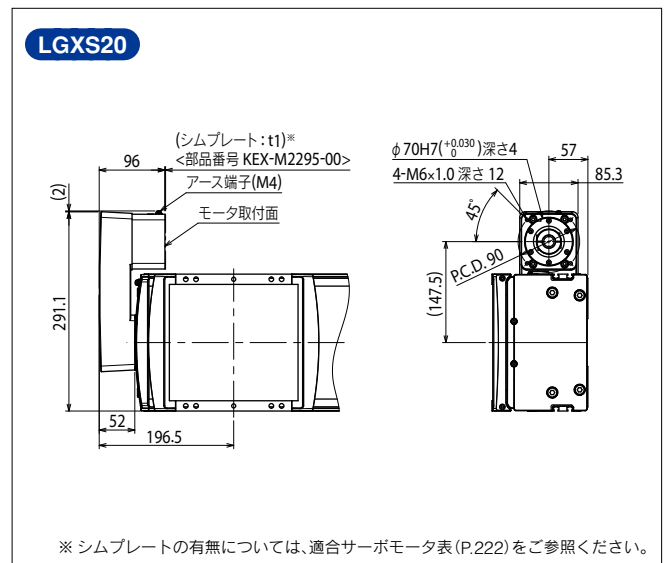
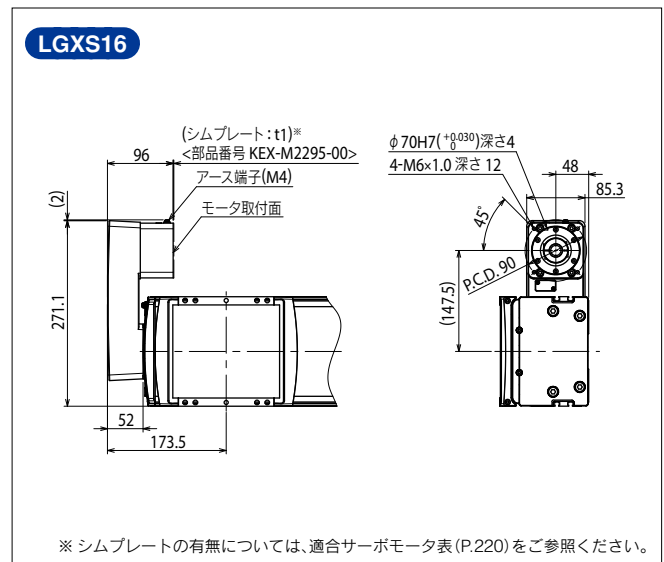
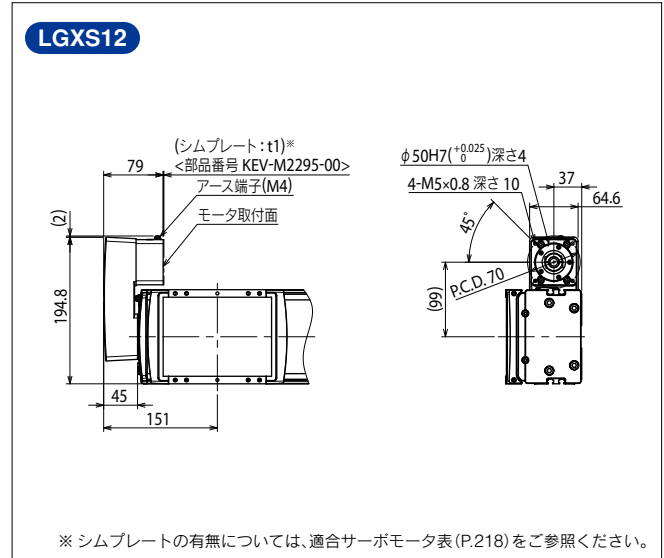
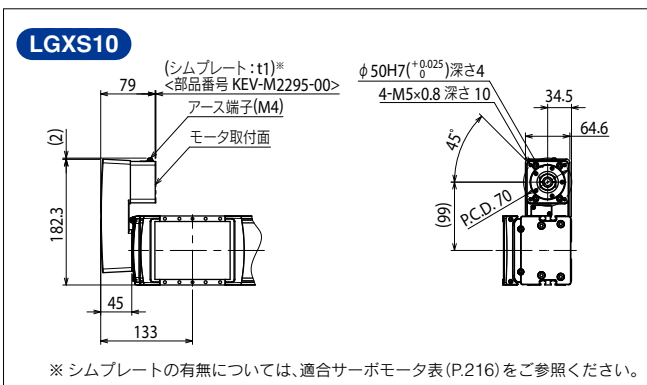
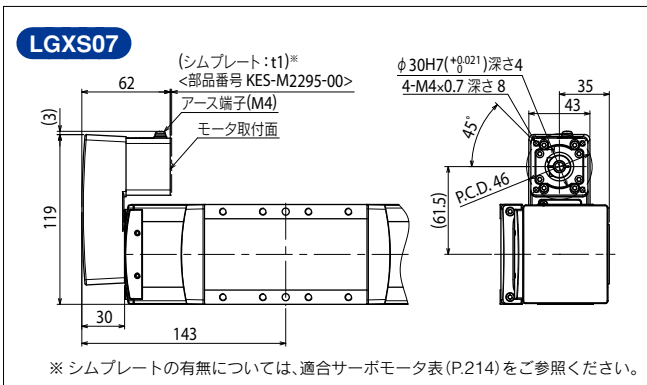
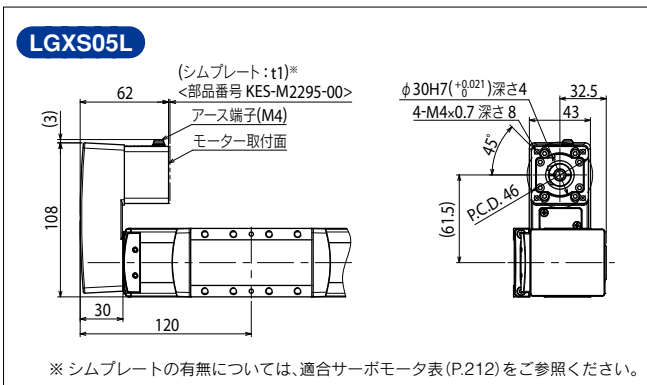
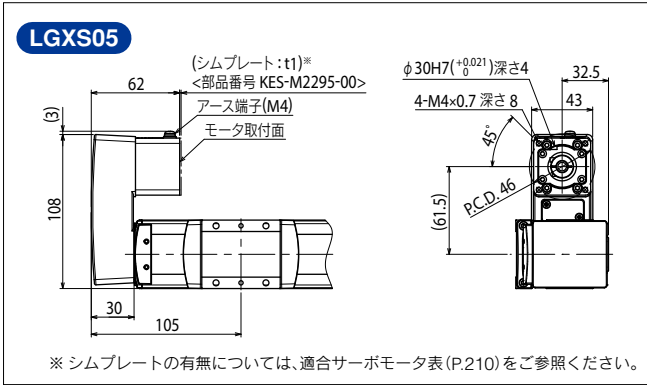
区分	名称	番号		員数	備考
		接近時ON (a接)	離れてON (b接)		
Assy	近接センサオプション	KEY-M2205-10	KEY-M2205-00		
構成部品	① 近接センサ	KES-M4855-00	KP6-M4855-01	1	
	② センサ取付ステー	KEY-M22FF-00		1	
	③ センサ固定ねじ	90990-66J004		1	M3×0.5 長さ8
	④ ステー固定ボルト	91312-05008		2	M5×0.8 長さ8
	⑤ ステー固定ナット	95302-05700		2	M5

ドグオプション

区分	名称	番号	員数	備考
Assy	ドグオプション	KEV-M2206-00		
構成部品	⑥ ドグプレート	KEV-M22G5-00	1	
構成部品	⑦ ドグ固定ボルト	91312-05008	2	M5×0.8 長さ8

Robonity series

折曲げユニット取付参考図 (右取付例)



- ※1. 折曲げユニットを本体に取り付けてご使用ください。取付方法はマニュアルをご参照ください。
- ※2. 折曲げユニットにモータは含まれていません。本体からモータを取り外し、折曲げユニットを取り付けてください。
- ※3. 右取り付け、左取り付けが可能です。

機種	製品型式	部品番号	重量
LGXS05, LGXS05L, LGXS07	GX-BEND-40	KES-M221M-00	0.4 kg
LGXS10, LGXS12	GX-BEND-60	KEV-M221M-00	1.2 kg
LGXS16, LGXS20	GX-BEND-80	KEX-M221M-00	2.7 kg

面交ロボット
YA
LCM
GX
Robonity
TRANSEVO
FLIP-X
PHASER
XY-X
YK-X
YP-X
CLEAN
CONTROLLER
INFORMATION
LBAS
LGXS