

# AGFS14/AGFS14H

Advancedモデル ● 単軌ロボット

● ロングストロークタイプ

## ■ 注文型式

本体	リード指定	形状	モータ仕様	オプション仕様 <sup>1</sup>	ストローク	ケーブル長 <sup>1</sup>	ケーブル取出方向	ポジショナ	ドライバ: モータ容量	回生装置 <sup>2</sup>	入出力選択	バッテリーユニット <sup>3</sup>
AGFS14 AGFS14H	30:30mm 20:20mm 10:10mm 5:5mm	S: ストレート R: 右折曲げ L: 左折曲げ	S: 標準/ブレーキなし BK: 標準/ブレーキ付き BL: バッテリーレスアブソリュートブレーキなし BKL: バッテリーレスアブソリュートブレーキ付き	無記入: 標準 M: 集中給油	100~1050 (50mmピッチ)	R3: 3m R5: 5m R10: 10m	R: モータ後方 F: モータ前方	EP-01	A10: 200W以下 A30: 400W/750W	無記入: なし R: EP-RU付き	EP: EtherNet/IP™ PT: PROFINET ES: EtherCAT NS: NPN CC: CC-Link	B: あり (バッテリーアブ) N: なし

※1. ロボットケーブルは耐屈曲ケーブルです。

※2. 【AGFS14の場合】

垂直使用時でリード30の250mmストローク以上、及びリード20の250mmストローク以上の場合は回生装置が必要です。  
水平使用時でリード30の200~1000mmストローク、及びリード20の250~750mmストロークの場合は回生装置が必要です。

【AGFS14Hの場合】

垂直使用時でリード30の250mmストローク以上、及びリード20の200mmストローク以上、及びリード10の550mmストローク以上の場合は回生装置が必要です。  
水平使用時でリード30の450~850mmストローク、及びリード20の350~700mmストロークの場合は回生装置が必要です。

※3. モータ仕様が標準(S, BK)の場合は、バッテリー有無の選択が必要になります。

※ 原状復帰方向を変更する場合には、パラメータで変更可能です。(標準はモータ側原点となります。変更手順はEP-01の取説を参照ください)

## AGFS14(200W)

### ■ 基本仕様

モータ出力 AC	200 W		
繰り返し位置決め精度 <sup>※1</sup>	±0.01 mm		
減速機構	転造ボールねじφ15 (C7級)		
ストローク	100~1050 (50mmピッチ)		
最高速度 <sup>※2</sup>	1800 mm/sec	1200 mm/sec	600 mm/sec
ボールネジリード	30 mm	20 mm	10 mm
最大可搬質量	水平	3 kg	45 kg
	垂直	30 kg	16 kg
定格推力	113 N	170 N	341 N
本体最大断面外形	W 140 mm × H 83 mm		
全長	ストレート	ST + 469.5 mm	
	折曲げ	ST + 439.5 mm	
クリーン度 <sup>※3</sup>	ISO CLASS3(ISO14644-1)相当		
吸引量エア <sup>※4</sup>	90 Nℓ / min ~ 100 Nℓ / min		
位置検出器	アブソリュートエンコーダ バッテリーレスアブソリュートエンコーダ		
分解能	23ビット		
使用環境温度、湿度 <sup>※5</sup>	0~40℃, 35~80%RH (結露なきこと)		

※1. 片振りでの繰り返し位置決め精度

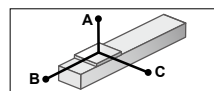
※2. 移動距離が短い場合や動作条件によっては最高速度に達しない場合があります。有効ストロークが600mmを超えるとき、動作領域によってはボールねじの共振が発生する場合があります。(危険速度)

※3. クリーン環境でご使用の際は吸引エアフィルターを取り付けてご使用ください。また、クリーン度は1000mm/sec以下でご使用された時の洗浄度です。

※4. 必要吸引量は使用条件、使用環境で異なります。

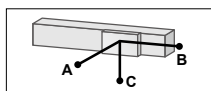
※5. 低温環境で使用される場合、停止状態から動作させた際に偏差エラーとなる可能性があります。その場合は速度を50%以下に落として1往復以上動作させた後、使用したい速度に設定してください。

### ■ 許容オーバーハング量<sup>※</sup>



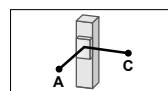
AGFS14-30  
水平使用時 (単位: mm)

	A	B	C
5kg	4905	3005	2651
15kg	2257	988	954
30kg	2045	558	627



壁面取付使用時 (単位: mm)

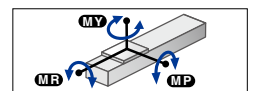
	A	B	C
5kg	2683	2966	4862
15kg	971	949	2185
30kg	632	519	1930



垂直使用時 (単位: mm)

	A	C
1kg	11158	11158
3kg	3983	3983

### ■ 静的許容モーメント



(単位: N・m)

	MY	MP	MR
	441	543	478

### ■ 適用コントローラ

コントローラ	運転方法
EP-01	ポイントトレース/ リモートコマンド

## AGFS14H (400W)

### ■ 基本仕様

モータ出力 AC	400 W		
繰り返し位置決め精度 <sup>※1</sup>	±0.01 mm		
減速機構	転造ボールねじφ15 (C7級)		
ストローク	100~1050 (50mmピッチ)		
最高速度 <sup>※2</sup>	1800 mm/sec	1200 mm/sec	600 mm/sec
ボールネジリード	30 mm	20 mm	10 mm
最大可搬質量	水平	50 kg	70 kg
	垂直	10 kg	15 kg
定格推力	225 N	339 N	678 N
本体最大断面外形	W 140 mm × H 83 mm		
全長	ストレート	ST + 485.5 mm	
	折曲げ	ST + 439.5 mm	
クリーン度 <sup>※3</sup>	ISO CLASS3(ISO14644-1)相当		
吸引量エア <sup>※4</sup>	90 Nℓ / min ~ 100 Nℓ / min		
位置検出器	アブソリュートエンコーダ バッテリーレスアブソリュートエンコーダ		
分解能	23ビット		
使用環境温度、湿度 <sup>※5</sup>	0~40℃, 35~80%RH (結露なきこと)		

※1. 片振りでの繰り返し位置決め精度

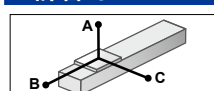
※2. 移動距離が短い場合や動作条件によっては最高速度に達しない場合があります。有効ストロークが600mmを超えるとき、動作領域によってはボールねじの共振が発生する場合があります。(危険速度)

※3. クリーン環境でご使用の際は吸引エアフィルターを取り付けてご使用ください。また、クリーン度は1000mm/sec以下でご使用された時の洗浄度です。

※4. 必要吸引量は使用条件、使用環境で異なります。

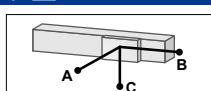
※5. 低温環境で使用される場合、停止状態から動作させた際に偏差エラーとなる可能性があります。その場合は速度を50%以下に落として1往復以上動作させた後、使用したい速度に設定してください。

### ■ 許容オーバーハング量<sup>※</sup>



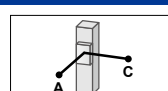
AGFS14H-30  
水平使用時 (単位: mm)

	A	B	C
15kg	1923	982	912
30kg	1614	527	562
50kg	1658	349	416



壁面取付使用時 (単位: mm)

	A	B	C
15kg	913	943	1866
30kg	562	488	1518
50kg	403	310	1509



垂直使用時 (単位: mm)

	A	C
3kg	3663	3663
5kg	2243	2243
10kg	1160	1160

AGFS14H-20  
水平使用時 (単位: mm)

	A	B	C
15kg	2756	1258	1347
30kg	1780	614	696
70kg	1100	247	294

壁面取付使用時 (単位: mm)

	A	B	C
15kg	1336	1219	2711
30kg	680	575	1712
70kg	268	208	969

垂直使用時 (単位: mm)

	A	C
5kg	3206	3206
10kg	1627	1627
15kg	1093	1093

AGFS14H-10  
水平使用時 (単位: mm)

	A	B	C
30kg	3732	855	1148
50kg	2742	502	683
110kg	1781	212	293

壁面取付使用時 (単位: mm)

	A	B	C
30kg	1112	816	3670
50kg	642	462	2655
110kg	247	173	1615

垂直使用時 (単位: mm)

	A	C
10kg	2499	2499
15kg	1664	1664
30kg	823	823

AGFS14H-5  
水平使用時 (単位: mm)

	A	B	C
50kg	5089	539	775
100kg	3425	255	368
140kg	2863	174	252

壁面取付使用時 (単位: mm)

	A	B	C
50kg	724	500	4991
100kg	314	216	3257
140kg	197	135	2630

垂直使用時 (単位: mm)

	A	C
15kg	1833	1833
30kg	900	900
45kg	589	589

※ ガイド寿命10,000 km時のスライド上面センターより搬送重心までの距離です。

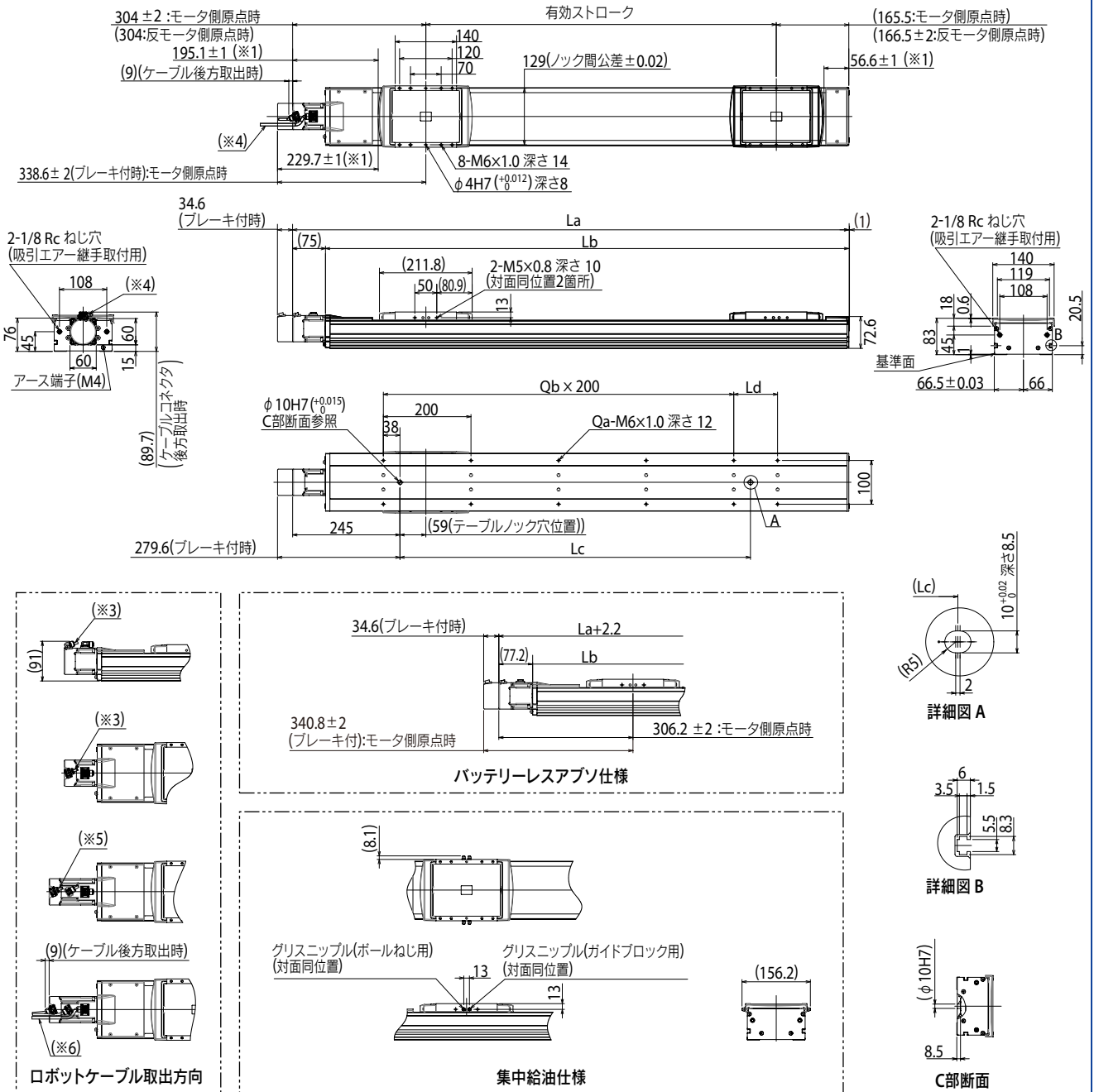
※ 寿命計算時のストロークは600 mm。

※ 天吊り使用時の場合は水平使用時と同じオーバーハング量となります。



▶ サイクルタイムシミュレーション・寿命計算は弊社メンバーサイトから簡単にできます。

AGFS14 ストレート (S)

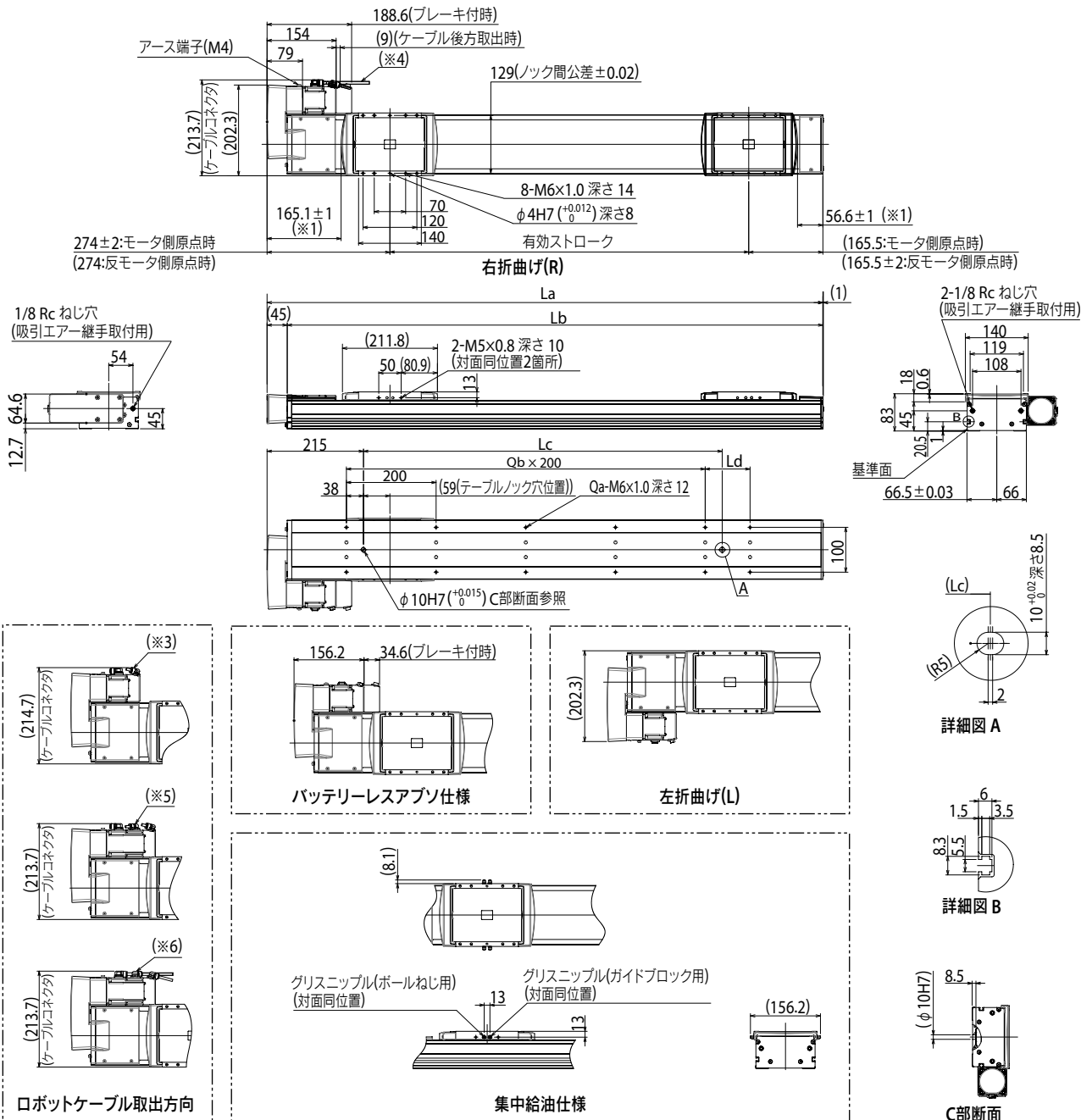


※1. 両端からのメカストッパによる停止位置です。  
 ※2. プレーキ無の質量です。プレーキ付は本体質量表の値より0.4kg重くなります。  
 ※3. ロボットケーブル前方取出時です。  
 ※4. ロボットケーブル後方取出時です。  
 ※5. ロボットケーブル(プレーキ付)前方取出時です。  
 ※6. ロボットケーブル(プレーキ付)後方取出時です。  
 注. 原点復帰方向を変更する場合は、パラメータ変更が必要です。(標準はモータ側原点となります。変更手順はEP-01の取説を参照ください)  
 注. タップ穴で本体取付に使用する六角穴付きボルト<M6x1.0>は、首下長さ<架台の厚さ+10mm以下>を推奨します。  
 注. ロボットケーブル固定の最小曲げ半径はR30です。可動ケーブルとして使用の場合、最小曲げ半径はR50以上でご利用ください。

有効ストローク	100	150	200	250	300	350	400	450	500	550	600	650	700	750	800	850	900	950	1000	1050				
La	569.5	619.5	669.5	719.5	769.5	819.5	869.5	919.5	969.5	1019.5	1069.5	1119.5	1169.5	1219.5	1269.5	1319.5	1369.5	1419.5	1469.5	1519.5				
Lb	494.5	544.5	594.5	644.5	694.5	744.5	794.5	844.5	894.5	944.5	994.5	1044.5	1094.5	1144.5	1194.5	1244.5	1294.5	1344.5	1394.5	1444.5				
Lc	100	150	200	250	300	350	400	450	500	550	600	650	700	750	800	850	900	950	1000	1050				
Ld	200	50	100	150	200	50	100	150	200	50	100	150	200	50	100	150	200	50	100	150				
Qa	4	6	6	6	6	8	8	8	8	10	10	10	10	12	12	12	12	14	14	14				
Qb	0	1	1	1	1	2	2	2	2	3	3	3	3	4	4	4	4	5	5	5				
本体質量 (kg)※2	8.7	9.3	9.8	10.3	10.9	11.4	11.9	12.4	13.0	13.5	14.0	14.6	15.1	15.6	16.2	16.7	17.2	17.7	18.3	18.8				
最高速度 (mm/sec)	リード30	1800														1710	1530	1170	990	900	810	720		
	速度設定	-														95%	85%	65%	55%	50%	45%	40%		
	リード20	1200														1140	1020	900	780	660	600	540	480	420
	速度設定	-														95%	85%	75%	65%	55%	50%	45%	40%	35%
	リード10	600														570	480	420	360	330	300	270	240	210
	速度設定	-														95%	80%	70%	60%	55%	50%	45%	40%	35%
ストローク規制	リード5	300														270	240	210	180	165	150	135	120	105
	速度設定	-														90%	80%	70%	60%	55%	50%	45%	40%	35%
ストローク規制	水平・垂直	ストローク規制なし																						
	壁掛け	ストローク規制なし																						
	天井用	ストローク規制なし																						

- LCMR200
- GX
- LCM100
- YK-X
- Robonity
- PHASER
- FLIP-X
- TRANSERO
- XY-X
- YP-X
- CLEAN
- CONTROLLER
- INFORMATION
- LBFS
- LGXS
- LBAS
- LBAR
- LGFS
- AGFS
- ABFS
- AGXS
- AGBS
- AGFS

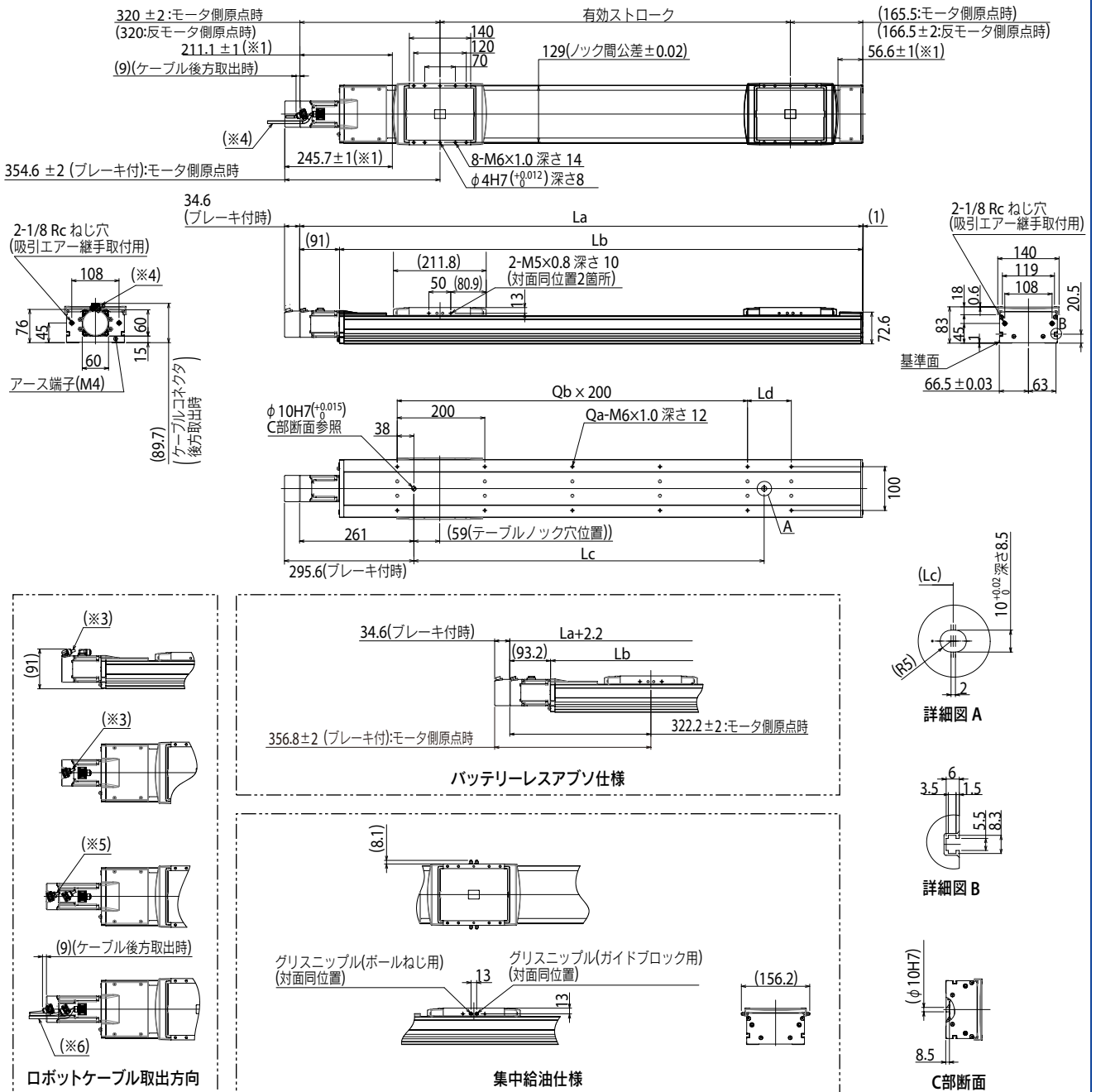
## AGFS14 折曲げ (R/L)



※1. 両端からのメカストッパによる停止位置です。  
 ※2. ブレーキ無の質量です。ブレーキ付は本体質量表の値より0.4kg重くなります。  
 ※3. ロボットケーブル前方取出時です。  
 ※4. ロボットケーブル後方取出時です。  
 ※5. ロボットケーブル(ブレーキ付)前方取出時です。  
 ※6. ロボットケーブル(ブレーキ付)後方取出時です。  
 注. 原点復帰方向を変更する場合は、パラメータ変更が必要です。(標準はモータ側原点となります。変更手順はEP-01の取説を参照ください)  
 注. タップ穴で本体取付に使用する六角穴付きボルト<M6×1.0>は、首下長さ<架台の厚さ+10mm以下>を推奨します。  
 注. ロボットケーブル固定の最小曲げ半径はR30です。可動ケーブルとして使用の場合、最小曲げ半径はR50以上でご利用ください。

有効ストローク	100	150	200	250	300	350	400	450	500	550	600	650	700	750	800	850	900	950	1000	1050			
La	539.5	589.5	639.5	689.5	739.5	789.5	839.5	889.5	939.5	989.5	1039.5	1089.5	1139.5	1189.5	1239.5	1289.5	1339.5	1389.5	1439.5	1489.5			
Lb	494.5	544.5	594.5	644.5	694.5	744.5	794.5	844.5	894.5	944.5	994.5	1044.5	1094.5	1144.5	1194.5	1244.5	1294.5	1344.5	1394.5	1444.5			
Lc	100	150	200	250	300	350	400	450	500	550	600	650	700	750	800	850	900	950	1000	1050			
Ld	200	50	100	150	200	50	100	150	200	50	100	150	200	50	100	150	200	50	100	150			
Qa	4	6	6	6	6	8	8	8	8	10	10	10	10	12	12	12	12	14	14	14			
Qb	0	1	1	1	1	2	2	2	2	3	3	3	3	4	4	4	4	5	5	5			
本体質量(kg) <sup>※2</sup>	9.9	10.5	11.0	11.5	12.1	12.6	13.1	13.6	14.2	14.7	15.2	15.8	16.3	16.8	17.4	17.9	18.4	18.9	19.5	20.0			
最高速度 (mm/sec)	リード30	1800													1710	1530	1170	990	900	810	720		
	速度設定	-													95%	85%	65%	55%	50%	45%	40%		
	リード20	1200													1140	1020	900	780	660	600	540	480	420
	速度設定	-													95%	85%	75%	65%	55%	50%	45%	40%	35%
	リード10	600													570	480	420	360	330	300	270	240	210
	速度設定	-													95%	80%	70%	60%	55%	50%	45%	40%	35%
ストローク 規制	リード5	300													270	240	210	180	165	150	135	120	105
	速度設定	-													90%	80%	70%	60%	55%	50%	45%	40%	35%
	水平・垂直 壁掛け 天井リ	-													ストローク規制なし								

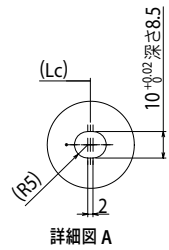
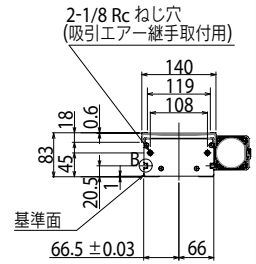
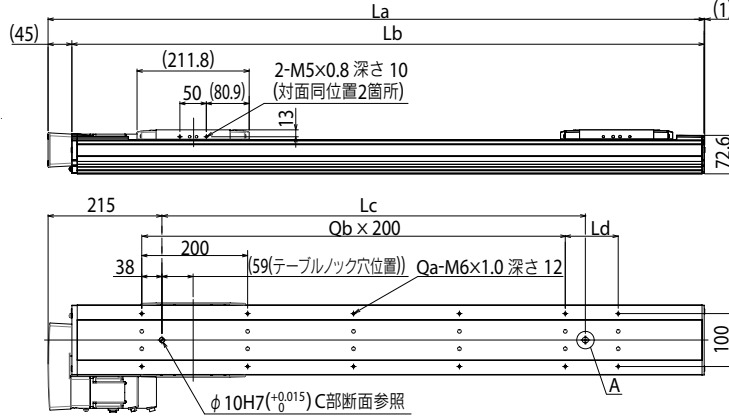
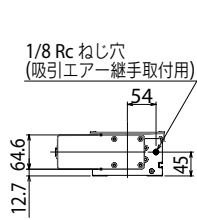
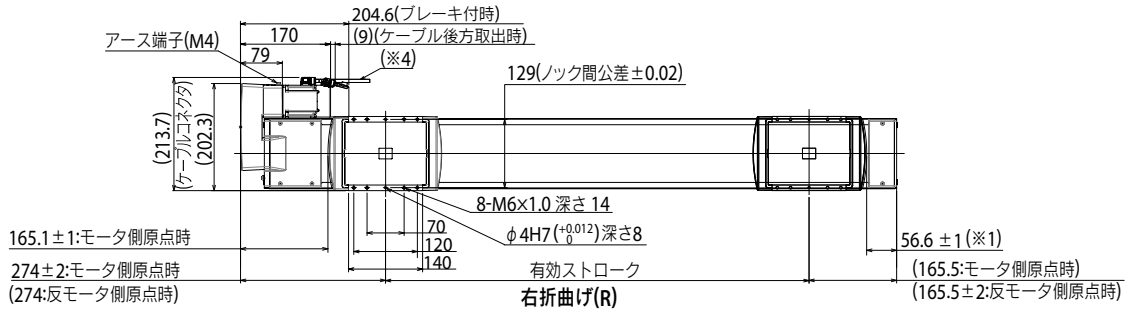
AGFS14H ストレート (S)



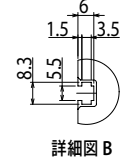
※1. 両端からのメカストッパによる停止位置です。  
 ※2. ブレーキ無の質量です。ブレーキ付は本体質量表の値より0.4kg重くなります。  
 ※3. ロボットケーブル前方取出時です。  
 ※4. ロボットケーブル後方取出時です。  
 ※5. ロボットケーブル(ブレーキ付)前方取出時です。  
 ※6. ロボットケーブル(ブレーキ付)後方取出時です。  
 注. 原点復帰方向を変更する場合は、パラメータ変更が必要です。(標準はモータ側原点となります。変更手順はEP-01の取説を参照ください)  
 注. タップ穴で本体取付に使用する六角穴付きボルト<M6x1.0>は、首下長さ<架台の厚さ+10mm以下>を推奨します。  
 注. ロボットケーブル固定の最小曲げ半径はR30です。可動ケーブルとして使用の場合、最小曲げ半径はR50以上でご利用ください。

有効ストローク	100	150	200	250	300	350	400	450	500	550	600	650	700	750	800	850	900	950	1000	1050			
La	585.5	635.5	685.5	735.5	785.5	835.5	885.5	935.5	985.5	1035.5	1085.5	1135.5	1185.5	1235.5	1285.5	1335.5	1385.5	1435.5	1485.5	1535.5			
Lb	494.5	544.5	594.5	644.5	694.5	744.5	794.5	844.5	894.5	944.5	994.5	1044.5	1094.5	1144.5	1194.5	1244.5	1294.5	1344.5	1394.5	1444.5			
Lc	100	150	200	250	300	350	400	450	500	550	600	650	700	750	800	850	900	950	1000	1050			
Ld	200	50	100	150	200	50	100	150	200	50	100	150	200	50	100	150	200	50	100	150			
Qa	4	6	6	6	6	8	8	8	8	10	10	10	10	12	12	12	12	14	14	14			
Qb	0	1	1	1	1	2	2	2	2	3	3	3	3	4	4	4	4	5	5	5			
本体質量 (kg)*2	9.0	9.6	10.1	10.6	11.2	11.7	12.2	12.7	13.3	13.8	14.3	14.9	15.4	15.9	16.5	17.0	17.5	18.0	18.6	19.1			
最高速度 (mm/sec)	リード30	1800													1710	1530	1170	990	900	810	720		
	速度設定	-													95%	85%	65%	55%	50%	45%	40%		
	リード20	1200													1140	1020	900	780	660	600	540	480	420
	速度設定	-													95%	85%	75%	65%	55%	50%	45%	40%	35%
	リード10	600													570	480	420	360	330	300	270	240	210
	速度設定	-													95%	80%	70%	60%	55%	50%	45%	40%	35%
ストローク規制	リード5	300													270	240	210	180	165	150	135	120	105
	速度設定	-													90%	80%	70%	60%	55%	50%	45%	40%	35%
ストローク規制	水平・垂直	ストローク規制なし																					
	壁掛け	ストローク規制なし																					
	天井用	ストローク規制なし																					

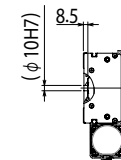
## AGFS14H 折曲げ (R/L)



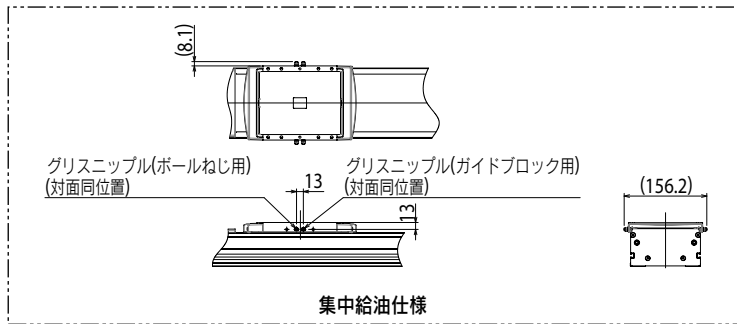
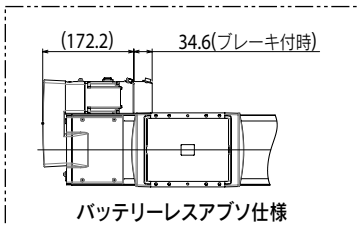
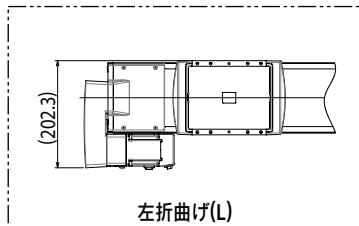
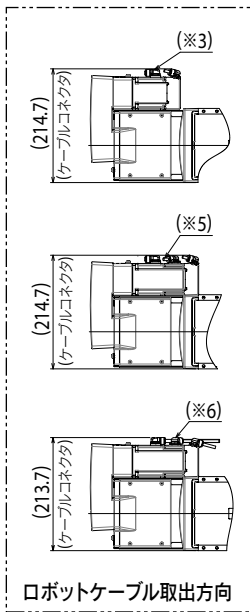
詳細図 A



詳細図 B



C部断面



- ※1. 両端からのメカストッパによる停止位置です。
  - ※2. ブレーキ無の質量です。ブレーキ付は本体質量表の値より0.4kg重くなります。
  - ※3. ロボットケーブル前方取出時です。
  - ※4. ロボットケーブル後方取出時です。
  - ※5. ロボットケーブル(ブレーキ付)前方取出時です。
  - ※6. ロボットケーブル(ブレーキ付)後方取出時です。
- 注. 原点復帰方向を変更する場合は、パラメータ変更が必要です。(標準はモータ側原点となります。変更手順はEP-01の取説を参照ください)  
 注. タップ穴で本体取付に使用する六角穴付きボルト<M6x1.0>は、首下長さ<架台の厚さ+10mm以下>を推奨します。  
 注. ロボットケーブル固定の最小曲げ半径はR30です。可動ケーブルとして使用の場合、最小曲げ半径はR50以上でご使用ください。

有効ストローク	100	150	200	250	300	350	400	450	500	550	600	650	700	750	800	850	900	950	1000	1050			
La	539.5	589.5	639.5	689.5	739.5	789.5	839.5	889.5	939.5	989.5	1039.5	1089.5	1139.5	1189.5	1239.5	1289.5	1339.5	1389.5	1439.5	1489.5			
Lb	494.5	544.5	594.5	644.5	694.5	744.5	794.5	844.5	894.5	944.5	994.5	1044.5	1094.5	1144.5	1194.5	1244.5	1294.5	1344.5	1394.5	1444.5			
Lc	100	150	200	250	300	350	400	450	500	550	600	650	700	750	800	850	900	950	1000	1050			
Ld	200	50	100	150	200	50	100	150	200	50	100	150	200	50	100	150	200	50	100	150			
Qa	4	6	6	6	6	8	8	8	8	10	10	10	10	12	12	12	12	14	14	14			
Qb	0	1	1	1	1	2	2	2	2	3	3	3	3	4	4	4	4	5	5	5			
本体質量 (kg)※2	10.1	10.7	11.2	11.7	12.3	12.8	13.3	13.8	14.4	14.9	15.4	16.0	16.5	17.0	17.6	18.1	18.6	19.1	19.7	20.2			
最高速度 (mm/sec)	リード30	1800													1710	1530	1170	990	900	810	720		
	速度設定	-													95%	85%	65%	55%	50%	45%	40%		
	リード20	1200													1140	1020	900	780	660	600	540	480	420
	速度設定	-													95%	85%	75%	65%	55%	50%	45%	40%	35%
	リード10	600													570	480	420	360	330	300	270	240	210
	速度設定	-													95%	80%	70%	60%	55%	50%	45%	40%	35%
ストローク規制	リード5	300													270	240	210	180	165	150	135	120	105
	速度設定	-													90%	80%	70%	60%	55%	50%	45%	40%	35%
	水平・垂直	-													ストローク規制なし								
壁掛け	-													ストローク規制なし									
天吊り	-													ストローク規制なし									

# AGFS14L/AGFS14LH

Advancedモデル ● 単軸ロボット

● ロングストロークタイプ

## ■ 注文型式

本体	リード指定	形状	モータ仕様	オプション仕様1	ストローク	ケーブル長1)	ケーブル取出方向	ポジション	EP-01	ドライバー: モータ容量	回生装置2)	出力選択	バッテリーユニット3)
AGFS14L AGFS14LH	30:30mm 20:20mm 10:10mm 5:5mm	S: ストレート R: 右折曲げ L: 左折曲げ	S: 標準/ブレーキなし BK: 標準/ブレーキ付き BL: バッテリーレスアソビブレーキなし BKL: バッテリーレスアソビブレーキ付き	無記入: 標準 M: 集中給油	750~2000 (50mmピッチ)	R3: 3m R5: 5m R10: 10m	R: モータ後方 F: モータ前方	EP-01	A10: 200W以下 A30: 400W/750W	無記入: なし R: EP-RU付き	EP: EtherNet/IP™ PT: PROFINET ES: EtherCAT NS: NPN CC: CC-Link	B: あり (バッテリーアプ)	N: なし

- ※1. ロボットケーブルは耐屈曲ケーブルです。
- ※2. [AGFS14の場合]  
垂直使用時でリード10の全ストロークの場合は回生装置が必要です。  
水平使用時でリード20の950mmストローク以上の場合は回生装置が必要です。  
[AGFS14Hの場合]  
垂直使用時、全リードの全ストロークで回生装置が必要です。
- ※3. モータ仕様標準(S, BK)の場合は、バッテリー有無の選択が必要になります。
- ※ 原点復帰方向を変更する場合には、パラメータで変更可能です。(標準はモータ側原点となります。変更手順はEP-01の取説を参照ください)

## AGFS14L(200W)

### ■ 基本仕様

モータ出力 AC	200 W		
繰り返し位置決め精度*1	±0.01 mm		
減速機構	転造ボールねじφ15 (C7級)		
ストローク	750~2000 (50mmピッチ)		
最高速度*2	1800 mm/sec	1200 mm/sec	600 mm/sec
ボールネジリード	30 mm	20 mm	10 mm
最大可搬質量	水平 30 kg	45 kg	90 kg
	垂直 3 kg	6 kg	16 kg
定格推力	113 N	170 N	341 N
本体最大断面外形	W 140 mm × H 91.5 mm		
全長	ストレート	ST + 537.5 mm	
	折曲げ	ST + 507.5 mm	
クリーン度*3	ISO CLASS3(ISO14644-1)相当		
吸引量エアー*4	90 Nℓ /min ~ 100 Nℓ /min		
位置検出器	アブソリュートエンコーダ		
	バッテリーレスアブソリュートエンコーダ		
分解能	23ビット		
使用環境温度、湿度*5	0~40℃, 35~80%RH(結露なきこと)		

- ※1. 片振りでの繰り返し位置精度
- ※2. 移動距離が短い場合や動作条件によっては最高速度に達しない場合があります。
- ※3. クリーン環境でご利用の際は吸引エアー継手を取付けてご利用ください。また、クリーン度は1000mm/sec以下でご利用された時の洗浄度です。
- ※4. 必要吸引量は使用条件、使用環境で異なります。
- ※5. 低温環境で使用される場合、停止状態から動作させた際に偏差エラーとなる可能性があります。その場合は速度を50%以下に落としたり1往復以上動作させた後、使用したい速度に設定してください。

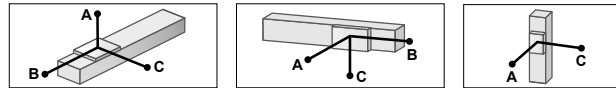
## AGFS14LH (400W)

### ■ 基本仕様

モータ出力 AC	400 W		
繰り返し位置決め精度*1	±0.01 mm		
減速機構	転造ボールねじφ15 (C7級)		
ストローク	750~2000 (50mmピッチ)		
最高速度*2	1800 mm/sec	1200 mm/sec	600 mm/sec
ボールネジリード	30 mm	20 mm	10 mm
最大可搬質量	水平 50 kg	70 kg	110 kg
	垂直 10 kg	15 kg	30 kg
定格推力	225 N	339 N	678 N
本体最大断面外形	W 140 mm × H 91.5 mm		
全長	ストレート	ST + 553.5 mm	
	折曲げ	ST + 507.5 mm	
クリーン度*3	ISO CLASS3(ISO14644-1)相当		
吸引量エアー*4	90 Nℓ /min ~ 100 Nℓ /min		
位置検出器	アブソリュートエンコーダ		
	バッテリーレスアブソリュートエンコーダ		
分解能	23ビット		
使用環境温度、湿度*5	0~40℃, 35~80%RH(結露なきこと)		

- ※1. 片振りでの繰り返し位置精度
- ※2. 移動距離が短い場合や動作条件によっては最高速度に達しない場合があります。
- ※3. クリーン環境でご利用の際は吸引エアー継手を取付けてご利用ください。また、クリーン度は1000mm/sec以下でご利用された時の洗浄度です。
- ※4. 必要吸引量は使用条件、使用環境で異なります。
- ※5. 低温環境で使用される場合、停止状態から動作させた際に偏差エラーとなる可能性があります。その場合は速度を50%以下に落としたり1往復以上動作させた後、使用したい速度に設定してください。

### ■ 許容オーバーハング量\*5



AGFS14L-30			
水平使用時	(単位: mm)		
	A	B	C
5kg	5829	3006	3007
15kg	2669	983	1061
30kg	1764	477	538

AGFS14L-20			
水平使用時	(単位: mm)		
	A	B	C
15kg	3873	1258	1526
30kg	2484	615	770
45kg	1964	400	509

AGFS14L-10			
水平使用時	(単位: mm)		
	A	B	C
30kg	4980	855	1193
60kg	3127	413	581
90kg	2446	266	375

AGFS14L-30			
壁面取付使用時	(単位: mm)		
	A	B	C
5kg	3034	2966	5786
15kg	1069	943	2597
30kg	536	438	1649

AGFS14L-20			
壁面取付使用時	(単位: mm)		
	A	B	C
15kg	1514	1219	3816
30kg	750	575	2398
45kg	483	361	1848

AGFS14L-10			
壁面取付使用時	(単位: mm)		
	A	B	C
30kg	1151	816	4906
60kg	534	374	3018
90kg	326	227	2300

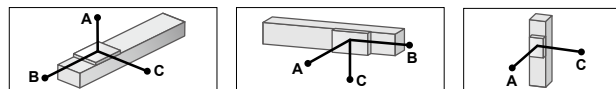
AGFS14L-5			
水平使用時	(単位: mm)		
	A	B	C
40kg	9198	681	988
80kg	5743	326	474
120kg	4484	208	302

AGFS14L-5			
壁面取付使用時	(単位: mm)		
	A	B	C
40kg	936	641	9069
80kg	419	287	5550
120kg	247	169	4216

AGFS14L-5			
垂直使用時	(単位: mm)		
	A	C	
5kg	5126	5126	
10kg	2555	2555	
16kg	1590	1590	

- ※ ガイド寿命10,000 km時のスライダ上面センターより搬送重心までの距離です。
- ※ 寿命計算時のストロークは1,000 mm。
- ※ 天吊り使用時の場合は水平使用時と同じオーバーハング量となります。

### ■ 許容オーバーハング量\*5



AGFS14LH-30			
水平使用時	(単位: mm)		
	A	B	C
15kg	2295	982	1028
30kg	1570	477	529
50kg	1409	297	353

AGFS14LH-20			
水平使用時	(単位: mm)		
	A	B	C
15kg	3281	1258	1481
30kg	2126	615	756
70kg	1328	247	316

AGFS14LH-10			
水平使用時	(単位: mm)		
	A	B	C
30kg	4441	855	1186
50kg	3270	502	702
110kg	2140	212	300

AGFS14LH-30			
壁面取付使用時	(単位: mm)		
	A	B	C
15kg	1024	943	2238
30kg	522	438	1473
50kg	335	258	1260

AGFS14LH-20			
壁面取付使用時	(単位: mm)		
	A	B	C
15kg	1461	1219	3236
30kg	731	575	2058
70kg	281	208	1195

AGFS14LH-10			
壁面取付使用時	(単位: mm)		
	A	B	C
30kg	1143	816	4379
50kg	656	462	3182
110kg	250	173	1971

AGFS14LH-5			
水平使用時	(単位: mm)		
	A	B	C
50kg	6053	539	781
100kg	4089	255	371
140kg	3429	174	253

AGFS14LH-5			
壁面取付使用時	(単位: mm)		
	A	B	C
50kg	727	500	5955
100kg	315	216	3918
140kg	197	135	3188

AGFS14LH-5			
垂直使用時	(単位: mm)		
	A	C	
15kg	1841	1841	
30kg	903	903	
45kg	590	590	

- ※ ガイド寿命10,000 km時のスライダ上面センターより搬送重心までの距離です。
- ※ 寿命計算時のストロークは1,000 mm。
- ※ 天吊り使用時の場合は水平使用時と同じオーバーハング量となります。

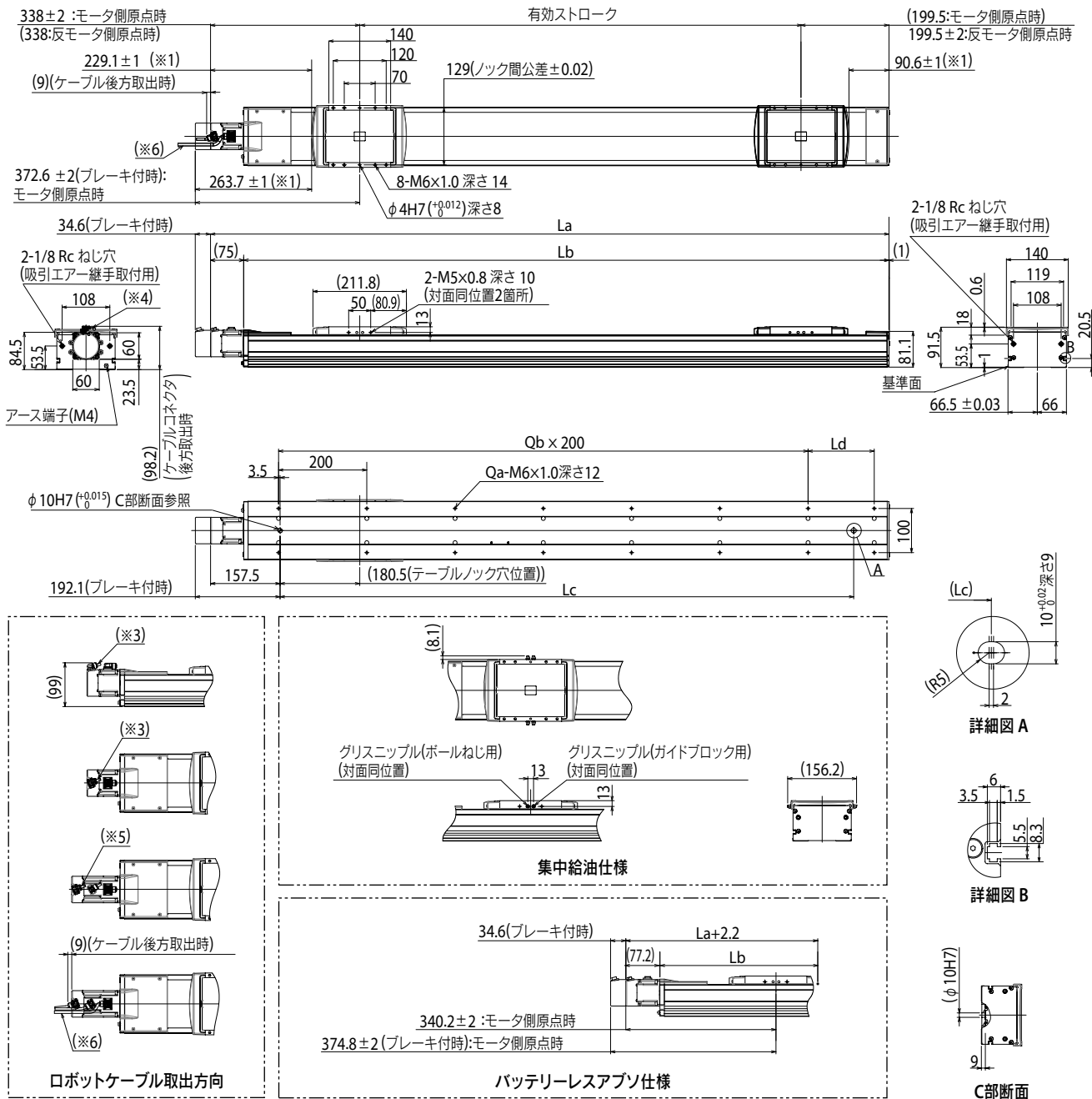


▶ サイクルタイムシミュレーション・寿命計算は弊社メンバーサイトから簡単にできます。

適用コントローラ

EP-01 ▶ 678

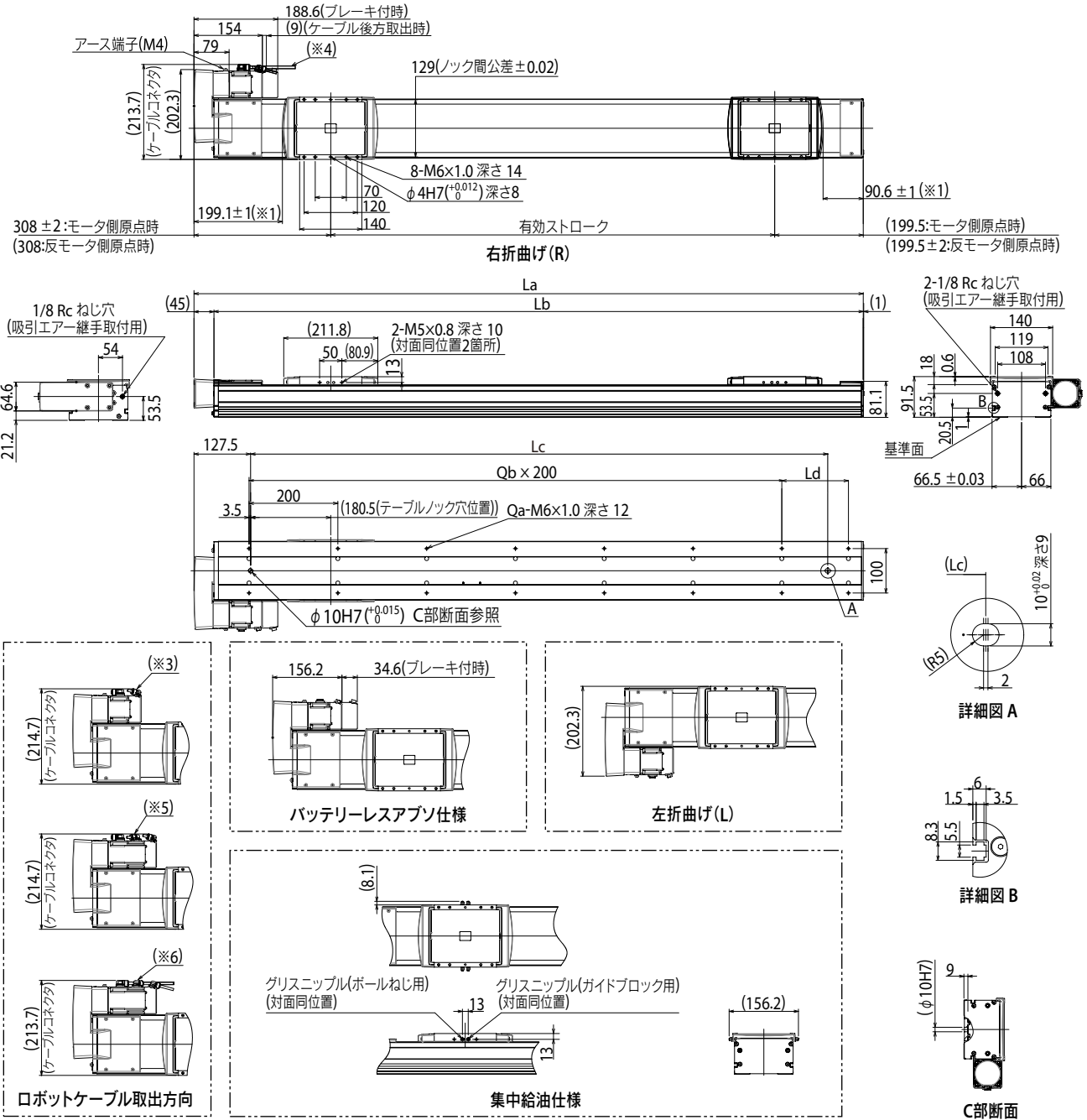
## AGFS14L ストレート (S)



- ※1. 両端からのメカストップによる停止位置です。
  - ※2. ブレーキ無の質量です。ブレーキ付は本体質量表の値より0.4kg重くなります。
  - ※3. ロボットケーブル前方取出時です。
  - ※4. ロボットケーブル後方取出時です。
  - ※5. ロボットケーブル(ブレーキ付)前方取出時です。
  - ※6. ロボットケーブル(ブレーキ付)後方取出時です。
- 注. 原点復帰方向を変更する場合は、パラメータ変更が必要です。(標準はモータ側原点となります。変更手順はEP-01の取説を参照ください)  
 注. タップ穴で本体取付に使用する六角穴付きボルト<M6x1.0>は、首下長さ<梁台の厚さ+10mm以下>を推奨します。  
 注. ロボットケーブル固定の最小曲げ半径はR30です。可動ケーブルとして使用の場合、最小曲げ半径はR50以上でご使用ください。

有効ストローク	750	800	850	900	950	1000	1050	1100	1150	1200	1250	1300	1350	1400	1450	1500	1550	1600	1650	1700	1750	1800	1850	1900	1950	2000		
La	1287.5	1337.5	1387.5	1437.5	1487.5	1537.5	1587.5	1637.5	1687.5	1737.5	1787.5	1837.5	1887.5	1937.5	1987.5	2037.5	2087.5	2137.5	2187.5	2237.5	2287.5	2337.5	2387.5	2437.5	2487.5	2537.5		
Lb	1212.5	1262.5	1312.5	1362.5	1412.5	1462.5	1512.5	1562.5	1612.5	1662.5	1712.5	1762.5	1812.5	1862.5	1912.5	1962.5	2012.5	2062.5	2112.5	2162.5	2212.5	2262.5	2312.5	2362.5	2412.5	2462.5		
Lc	1050	1100	1150	1200	1250	1300	1350	1400	1450	1500	1550	1600	1650	1700	1750	1800	1850	1900	1950	2000	2050	2100	2150	2200	2250	2300		
Ld	100	150	200	50	100	150	200	50	100	150	200	50	100	150	200	50	100	150	200	50	100	150	200	50	100	150		
Qa	14	14	14	16	16	16	16	18	18	18	18	20	20	20	20	22	22	22	22	24	24	24	24	26	26	26		
Qb	5	5	5	6	6	6	6	7	7	7	7	8	8	8	8	9	9	9	9	10	10	10	10	11	11	11		
本体質量 (kg) <sup>※2</sup>	19.4	20	20.6	21.1	21.7	22.3	22.9	23.4	24	24.6	25.1	25.7	26.3	26.9	27.4	28	28.6	29.2	29.7	30.3	30.9	31.4	32	32.6	33.2	33.7		
最高速度 (mm/sec)	リード30	1800																										
	リード20	1200																										
	リード10	600																										
	リード5	300																										
ストローク規制	速度設定	-																										
	水平・垂直	ストローク規制なし																										
	壁掛け 天吊り	1200stまで										1800stまで																

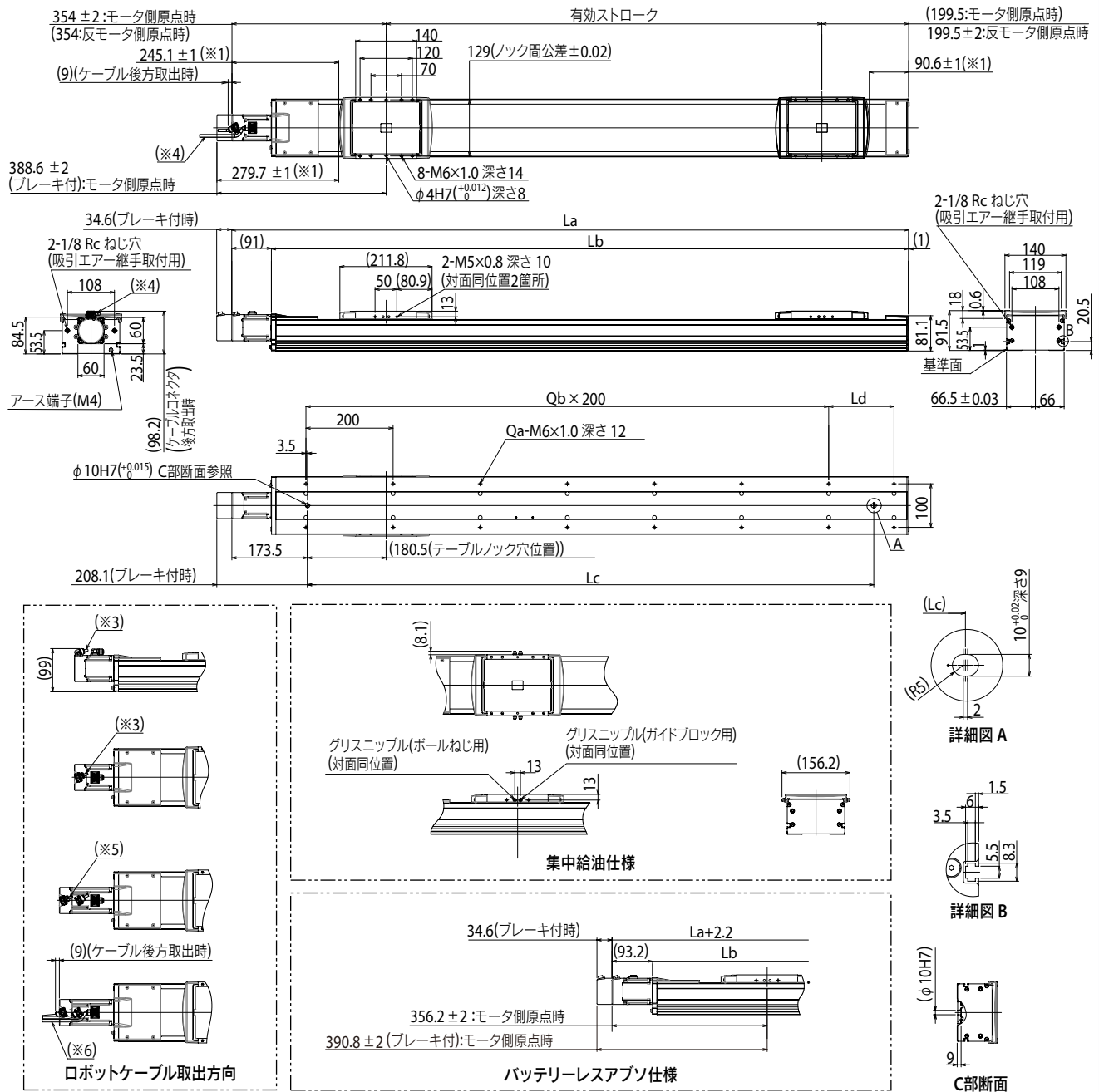
AGFS14L 折曲げ (R/L)



※1. 両端からのメカストップによる停止位置です。  
 ※2. ブレーキ無の質量です。ブレーキ付は本体質量表の値より0.4kg重くなります。  
 ※3. ロボットケーブル前方取出時です。  
 ※4. ロボットケーブル後方取出時です。  
 ※5. ロボットケーブル(ブレーキ付)前方取出時です。  
 ※6. ロボットケーブル(ブレーキ付)後方取出時です。  
 注. 原点復帰方向を変更する場合は、パラメータ変更が必要です。(標準はモータ側原点となります。変更手順はEP-01の取説を参照ください)  
 注. タップ穴で本体取付に使用する六角穴付きボルト<M6×1.0>は、首下長さ<梁台の厚さ+10mm以下>を推奨します。  
 注. ロボットケーブル固定の最小曲げ半径はR30です。可動ケーブルとして使用の場合、最小曲げ半径はR50以上でご使用ください。

有効ストローク	750	800	850	900	950	1000	1050	1100	1150	1200	1250	1300	1350	1400	1450	1500	1550	1600	1650	1700	1750	1800	1850	1900	1950	2000
La	1257.5	1307.5	1357.5	1407.5	1457.5	1507.5	1557.5	1607.5	1657.5	1707.5	1757.5	1807.5	1857.5	1907.5	1957.5	2007.5	2057.5	2107.5	2157.5	2207.5	2257.5	2307.5	2357.5	2407.5	2457.5	2507.5
Lb	1212.5	1262.5	1312.5	1362.5	1412.5	1462.5	1512.5	1562.5	1612.5	1662.5	1712.5	1762.5	1812.5	1862.5	1912.5	1962.5	2012.5	2062.5	2112.5	2162.5	2212.5	2262.5	2312.5	2362.5	2412.5	2462.5
Lc	1050	1100	1150	1200	1250	1300	1350	1400	1450	1500	1550	1600	1650	1700	1750	1800	1850	1900	1950	2000	2050	2100	2150	2200	2250	2300
Ld	100	150	200	50	100	150	200	50	100	150	200	50	100	150	200	50	100	150	200	50	100	150	200	50	100	150
Qa	14	14	14	16	16	16	16	18	18	18	18	20	20	20	22	22	22	22	24	24	24	24	24	26	26	26
Qb	5	5	5	6	6	6	6	7	7	7	7	8	8	8	8	9	9	9	10	10	10	10	10	11	11	11
本体質量 (kg) <sup>※2</sup>	20.6	21.2	21.8	22.3	22.9	23.5	24.1	24.6	25.2	25.8	26.3	26.9	27.5	28.1	28.6	29.2	29.8	30.4	30.9	31.5	32.1	32.6	33.2	33.8	34.4	34.9
最高速度 (mm/sec)	リード30	1800																								
	リード20	1200																								
	リード10	600																								
	リード5	300																								
ストローク規制	速度設定	-																								
	水平・垂直	ストローク規制なし																								
	壁掛け 天吊り	1200stまで										1800stまで														

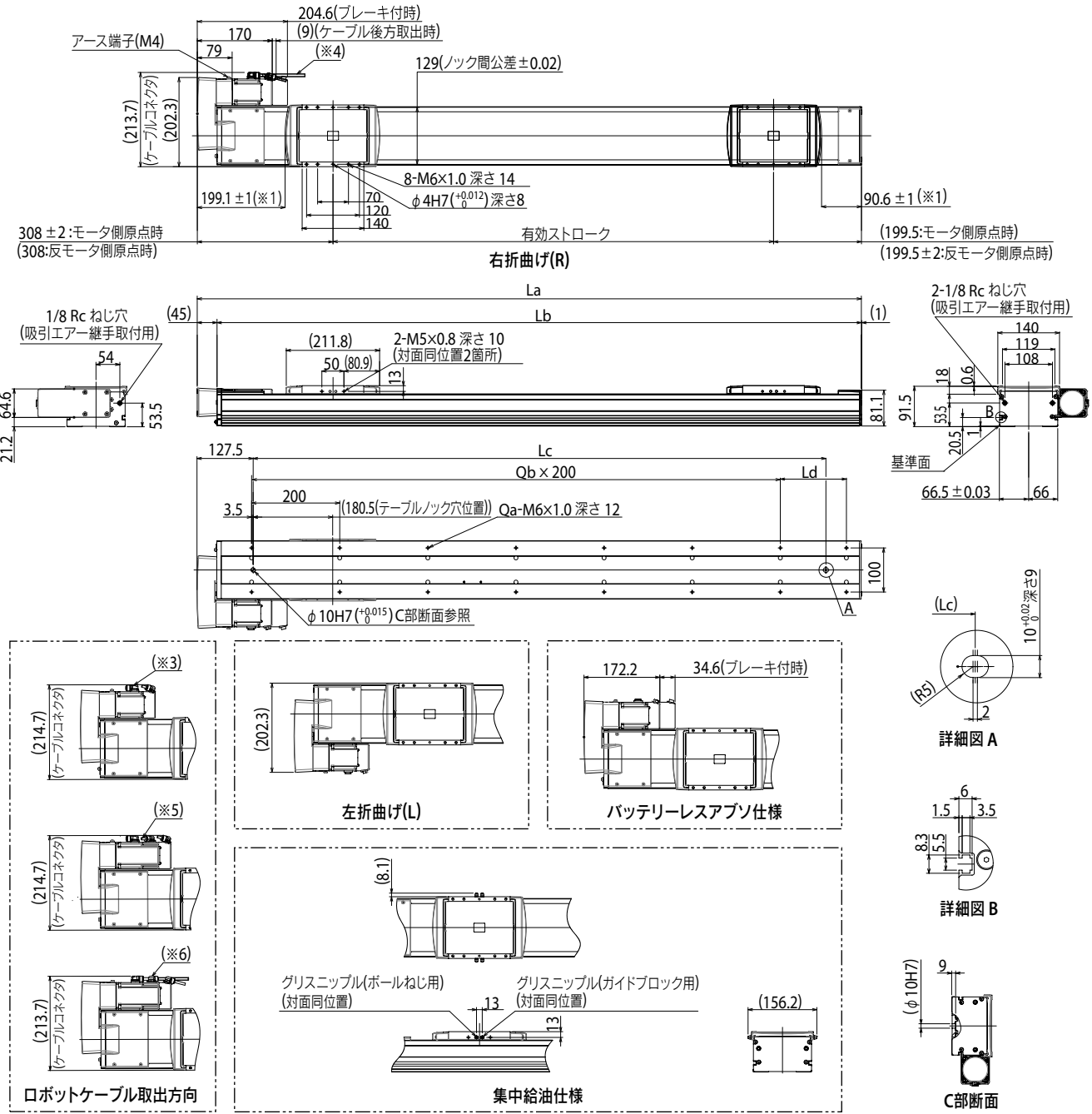
## AGFS14LH ストレート (S)



- ※1. 両端からのメカストップによる停止位置です。
  - ※2. プレーキ無の質量です。プレーキ付は本体質量表の値より0.4kg重くなります。
  - ※3. ロボットケーブル前方取出時です。
  - ※4. ロボットケーブル後方取出時です。
  - ※5. ロボットケーブル(プレーキ付)前方取出時です。
  - ※6. ロボットケーブル(プレーキ付)後方取出時です。
- 注. 原点復帰方向を変更する場合は、パラメータ変更が必要です。(標準はモータ側原点となります。変更手順はEP-01の取説を参照ください)  
 注. タップ穴で本体取付に使用する六角穴付きボルト<M6×1.0>は、首下長さ<<架台の厚さ+10mm以下>>を推奨します。  
 注. ロボットケーブル固定の最小曲げ半径はR30です。可動ケーブルとして使用の場合、最小曲げ半径はR50以上でご使用ください。

有効ストローク	750	800	850	900	950	1000	1050	1100	1150	1200	1250	1300	1350	1400	1450	1500	1550	1600	1650	1700	1750	1800	1850	1900	1950	2000		
La	1303.5	1353.5	1403.5	1453.5	1503.5	1553.5	1603.5	1653.5	1703.5	1753.5	1803.5	1853.5	1903.5	1953.5	2003.5	2053.5	2103.5	2153.5	2203.5	2253.5	2303.5	2353.5	2403.5	2453.5	2503.5	2553.5		
Lb	1212.5	1262.5	1312.5	1362.5	1412.5	1462.5	1512.5	1562.5	1612.5	1662.5	1712.5	1762.5	1812.5	1862.5	1912.5	1962.5	2012.5	2062.5	2112.5	2162.5	2212.5	2262.5	2312.5	2362.5	2412.5	2462.5		
Lc	1050	1100	1150	1200	1250	1300	1350	1400	1450	1500	1550	1600	1650	1700	1750	1800	1850	1900	1950	2000	2050	2100	2150	2200	2250	2300		
Ld	100	150	200	50	100	150	200	50	100	150	200	50	100	150	200	50	100	150	200	50	100	150	200	50	100	150		
Qa	14	14	14	16	16	16	16	18	18	18	18	20	20	20	20	22	22	22	22	24	24	24	24	26	26	26		
Qb	5	5	5	6	6	6	6	7	7	7	7	8	8	8	8	9	9	9	9	10	10	10	10	11	11	11		
本体質量 (kg) <sup>※2</sup>	19.7	20.3	20.9	21.4	22	22.6	23.2	23.7	24.3	24.9	25.4	26	26.6	27.2	27.7	28.3	28.9	29.5	30	30.6	31.2	31.7	32.3	32.9	33.5	34		
最高速度 (mm/sec)	リード30	1800																										
	リード20	1200																										
	リード10	600																										
	リード5	300																										
速度設定	-																											
ストローク規制	水平・垂直	ストローク規制なし																										
	壁掛け	1800stまで																										
	天吊り	1200stまで																										

AGFS14LH 折曲げ (R/L)



※1. 両端からのメカストップによる停止位置です。  
 ※2. ブレーキ無の質量です。ブレーキ付は本体質量表の値より0.4kg重くなります。  
 ※3. ロボットケーブル前方取出時です。  
 ※4. ロボットケーブル後方取出時です。  
 ※5. ロボットケーブル(ブレーキ付)前方取出時です。  
 ※6. ロボットケーブル(ブレーキ付)後方取出時です。  
 注. 原点復帰方向を変更する場合は、パラメータ変更が必要です。(標準はモータ側原点となります。変更手順はEP-01の取説を参照ください)  
 注. タップ穴で本体取付に使用する六角穴付きボルト<M6x1.0>は、首下長さ<梁台の厚さ+10mm以下>を推奨します。  
 注. ロボットケーブル固定の最小曲げ半径はR30です。可動ケーブルとして使用の場合、最小曲げ半径はR50以上でご使用ください。

有効ストローク	750	800	850	900	950	1000	1050	1100	1150	1200	1250	1300	1350	1400	1450	1500	1550	1600	1650	1700	1750	1800	1850	1900	1950	2000
La	1257.5	1307.5	1357.5	1407.5	1457.5	1507.5	1557.5	1607.5	1657.5	1707.5	1757.5	1807.5	1857.5	1907.5	1957.5	2007.5	2057.5	2107.5	2157.5	2207.5	2257.5	2307.5	2357.5	2407.5	2457.5	2507.5
Lb	1212.5	1262.5	1312.5	1362.5	1412.5	1462.5	1512.5	1562.5	1612.5	1662.5	1712.5	1762.5	1812.5	1862.5	1912.5	1962.5	2012.5	2062.5	2112.5	2162.5	2212.5	2262.5	2312.5	2362.5	2412.5	2462.5
Lc	1050	1100	1150	1200	1250	1300	1350	1400	1450	1500	1550	1600	1650	1700	1750	1800	1850	1900	1950	2000	2050	2100	2150	2200	2250	2300
Ld	100	150	200	50	100	150	200	50	100	150	200	50	100	150	200	50	100	150	200	50	100	150	200	50	100	150
Qa	14	14	14	16	16	16	16	18	18	18	18	20	20	20	22	22	22	22	24	24	24	24	24	26	26	26
Qb	5	5	5	6	6	6	6	7	7	7	7	8	8	8	8	9	9	9	10	10	10	10	10	11	11	11
本体質量 (kg) <sup>※2</sup>	20.9	21.5	22.1	22.6	23.2	23.8	24.4	24.9	25.5	26.1	26.6	27.2	27.8	28.4	28.9	29.5	30.1	30.7	31.2	31.8	32.4	32.9	33.5	34.1	34.7	35.2
最高速度 (mm/sec)	リード30	1800																								
	リード20	1200																								
	リード10	600																								
	リード5	300																								
ストローク規制	速度設定	-																								
	水平・垂直	ストローク規制なし																								
	壁掛け 天吊り	1200stまで										1800stまで														

- LCMR200
- GX
- LCM100
- YK-X
- Robonity
- PHASER
- FLIP-X
- TRANSERO
- XY-X
- YP-X
- CLEAN
- CONTROLLER
- INFORMATION
- LBFS
- LGXS
- LBAS
- LBAR
- LGFS
- LGBS
- ABFS
- AGXS
- ABAS
- ABAR
- AGBS
- AGFS

# AGFS17/AGFS17H

Advancedモデル ● 単軸ロボット

● ロングストロークタイプ

## ■ 注文型式

本体	リード指定	形状	モータ仕様	オプション仕様 <sup>1</sup>	ストローク	ケーブル長 <sup>1</sup>	ケーブル取出方向	ポジション <sup>2</sup>	ドライバ: モータ容量	回生装置 <sup>2</sup>	入出力選択	バッテリーユニット <sup>3</sup>
AGFS17	40:40mm	S: ストレート	S: 標準/ブレーキなし	無記入: 標準	100~1250 (50mmピッチ)	R3: 3m R5: 5m R10: 10m	R: モータ後方 F: モータ前方	EP-01	A30: 400W/750W	無記入: なし R: EP-RU付き C: RU-1付き	EP: EtherNet/IP™ PT: PROFINET ES: EtherCAT NS: NPN CC: CC-Link	B: あり (バッテリー付) N: なし
AGFS17H	20:20mm 10:10mm 5:5mm (ブレーキ付きのみ)	R: 右折曲げ (750Wのみ) L: 左折曲げ (750Wのみ)	BK: 標準/ブレーキ付き BL: バッテリーレスアンプブレーキなし BKL: バッテリーレスアンプブレーキ付き	M: 集中給油								

※1. ロボットケーブルは耐屈曲ケーブルです。

※2. 【AGFS17の場合】

水平使用時にリード40の750~1000mmストロークの場合は回生装置が必要です。

【AGFS17Hの場合】

垂直使用時にリード40の200mmストローク以上(リード40の400~1000mmストロークはRU-1)、リード20の200mmストローク以上、及びリード10の全ストローク(リード10の100~900mmストロークはRU-1)の場合は回生装置が必要です。

水平使用時にリード40の550~1100mmストローク、及びリード20の250~900mmストローク、及びリード10の250~750mmストロークの場合は回生装置が必要です。

※3. モータ仕様(標準(S, BK)の場合は、バッテリー有無の選択が必要になります。

※ 原点復帰方向を変更する場合には、パラメータで変更可能です。(標準はモータ側原点となります。変更手順はEP-01の取説を参照ください)

## AGFS17(400W)

### ■ 基本仕様

モータ出力 AC	400 W		
繰り返し位置決め精度 <sup>※1</sup>	±0.01 mm		
減速機構	転造ボールねじφ20 (C7級)		
ストローク	100~1250 (50mmピッチ)		
最高速度 <sup>※2</sup>	2400 mm/sec	1200 mm/sec	600 mm/sec
ボールネジリード	40 mm	20 mm	10 mm
最大可搬質量	水平 40 kg	90 kg	140 kg
	垂直 6 kg	12 kg	35 kg
定格推力	169 N	339 N	678 N
本体最大断面外形	W 168 mm × H 100 mm		
全長	ストレート	ST + 547 mm	
	折曲げ	-	
クリーン度 <sup>※3</sup>	ISO CLASS3(ISO14644-1)相当		
吸引量エア <sup>※4</sup>	115 Nℓ /min		
位置検出器	アブソリュートエンコーダ バッテリーレスアブソリュートエンコーダ		
分解能	23ビット		
使用環境温度、湿度 <sup>※5</sup>	0~40℃, 35~80%RH (結露なきこと)		

※1. 片振りでの繰り返し位置精度

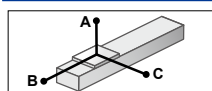
※2. 移動距離が短い場合や動作条件によっては最高速度に達しない場合があります。有効ストロークが700mmを超えるとき、動作領域によってはボールねじの共振が発生する場合があります。(危険速度)その場合は表に示す最高速度を目安として速度を下げる調整を行ってください。

※3. クリーン環境でご使用の際は吸引エア—継手を取付けてご使用ください。また、クリーン度は800mm/sec以下でご使用された時の洗浄度です。

※4. 必要吸引量は使用条件、使用環境で異なります。

※5. 低温環境で使用される場合、停止状態から動作させた際に偏差エラーとなる可能性があります。その場合は速度を50%以下に落として1往復以上動作させた後、使用したい速度に設定してください。

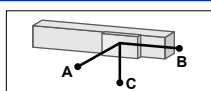
### ■ 許容オーバーハング量<sup>※</sup>



#### AGFS17-40

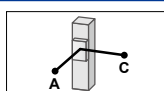
水平使用時 (単位: mm)

	A	B	C
10kg	4066	2660	2134
20kg	2619	1335	1199
40kg	2079	732	752



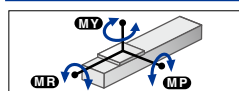
#### 壁面取付使用時 (単位: mm)

	A	B	C
10kg	2165	2610	4005
20kg	1214	1284	2540
40kg	756	682	1965



#### 垂直使用時 (単位: mm)

	A	C
2kg	9892	9892
4kg	5527	5527
6kg	4137	4137



(単位: N・m)

MY	MP	MR
1062	1063	934

### ■ 静的許容モーメント

### ■ 適用コントローラ

コントローラ	運転方法
EP-01	ポイントトレース/ リモートコマンド

## AGFS17H (750W)

### ■ 基本仕様

モータ出力 AC	750 W		
繰り返し位置決め精度 <sup>※1</sup>	±0.01 mm		
減速機構	転造ボールねじφ20 (C7級)		
ストローク	100~1250 (50mmピッチ)		
最高速度 <sup>※2</sup>	2400 mm/sec	1200 mm/sec	600 mm/sec
ボールネジリード	40 mm	20 mm	10 mm
最大可搬質量	水平 80 kg	150 kg	200 kg
	垂直 12 kg	35 kg	70 kg
定格推力	320 N	640 N	1280 N
本体最大断面外形	W 168 mm × H 100 mm		
全長	ストレート	ST + 561.8 mm	
	折曲げ	ST + 511.5 mm	
クリーン度 <sup>※3</sup>	ISO CLASS3(ISO14644-1)相当		
吸引量エア <sup>※4</sup>	115 Nℓ /min		
位置検出器	アブソリュートエンコーダ バッテリーレスアブソリュートエンコーダ		
分解能	24ビット		
使用環境温度、湿度 <sup>※5</sup>	0~40℃, 35~80%RH (結露なきこと)		

※1. 片振りでの繰り返し位置精度

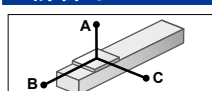
※2. 移動距離が短い場合や動作条件によっては最高速度に達しない場合があります。有効ストロークが700mmを超えるとき、動作領域によってはボールねじの共振が発生する場合があります。(危険速度)その場合は表に示す最高速度を目安として速度を下げる調整を行ってください。

※3. クリーン環境でご使用の際は吸引エア—継手を取付けてご使用ください。また、クリーン度は800mm/sec以下でご使用された時の洗浄度です。

※4. 必要吸引量は使用条件、使用環境で異なります。

※5. 低温環境で使用される場合、停止状態から動作させた際に偏差エラーとなる可能性があります。その場合は速度を50%以下に落として1往復以上動作させた後、使用したい速度に設定してください。

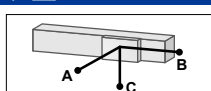
### ■ 許容オーバーハング量<sup>※</sup>



#### AGFS17H-40

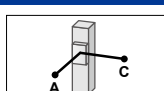
水平使用時 (単位: mm)

	A	B	C
20kg	1851	1307	1006
50kg	1404	555	548
80kg	1371	375	413



#### 壁面取付使用時 (単位: mm)

	A	B	C
20kg	1000	1256	1793
50kg	537	505	1302
80kg	392	324	1224



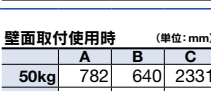
#### 垂直使用時 (単位: mm)

	A	C
4kg	4200	4200
8kg	2186	2186
12kg	1523	1523

#### AGFS17H-20

水平使用時 (単位: mm)

	A	B	C
50kg	2449	691	796
100kg	1708	325	388
150kg	1733	226	286



#### 壁面取付使用時 (単位: mm)

	A	B	C
50kg	782	640	2331
100kg	359	275	1499
150kg	241	176	1430



#### 垂直使用時 (単位: mm)

	A	C
15kg	2256	2256
25kg	1470	1470
35kg	1131	1131

#### AGFS17H-10

水平使用時 (単位: mm)

	A	B	C
50kg	3786	966	1263
100kg	2054	461	607
140kg	1548	316	419



#### 壁面取付使用時 (単位: mm)

	A	B	C
50kg	1213	916	3718
100kg	551	410	1972
140kg	360	266	1452



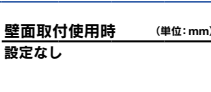
#### 垂直使用時 (単位: mm)

	A	C
30kg	1579	1579
50kg	937	937
70kg	661	661

#### AGFS17H-5

水平使用時 (単位: mm)

	A	C
30kg	1750	1750
50kg	1033	1033
70kg	726	726



#### 壁面取付使用時 (単位: mm)

	A	C
30kg	1750	1750
50kg	1033	1033
70kg	726	726



#### 垂直使用時 (単位: mm)

	A	C
30kg	1750	1750
50kg	1033	1033
70kg	726	726

※ ガイド寿命10,000 km時のスライド上面センターより搬送重心までの距離です。

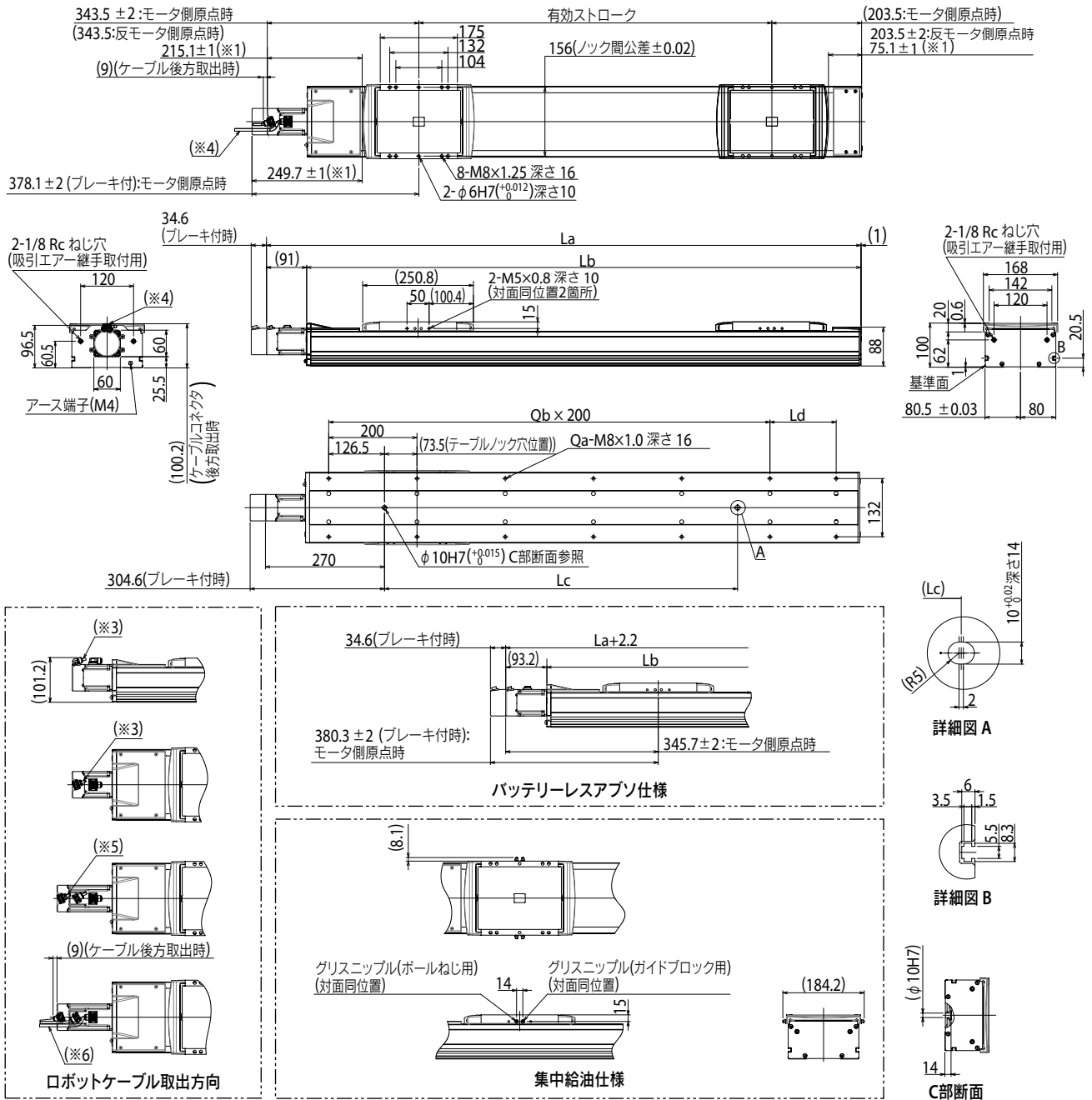
※ 寿命計算時のストロークは600 mm。

※ 天吊り使用時の場合は水平使用時と同じオーバーハング量となります。



▶ サイクルタイムシミュレーション・寿命計算は弊社メンバーサイトから簡単にできます。

AGFS17 ストレート (S)

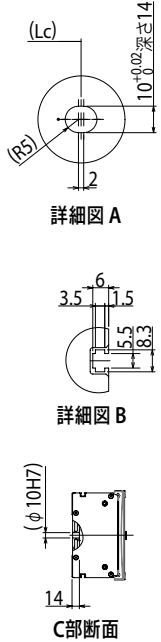
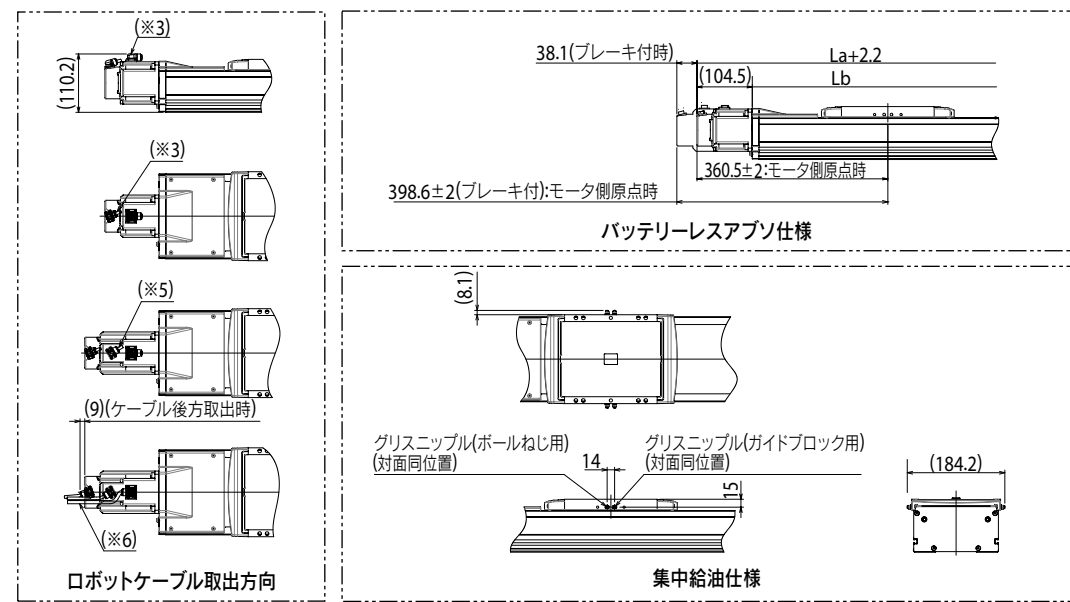
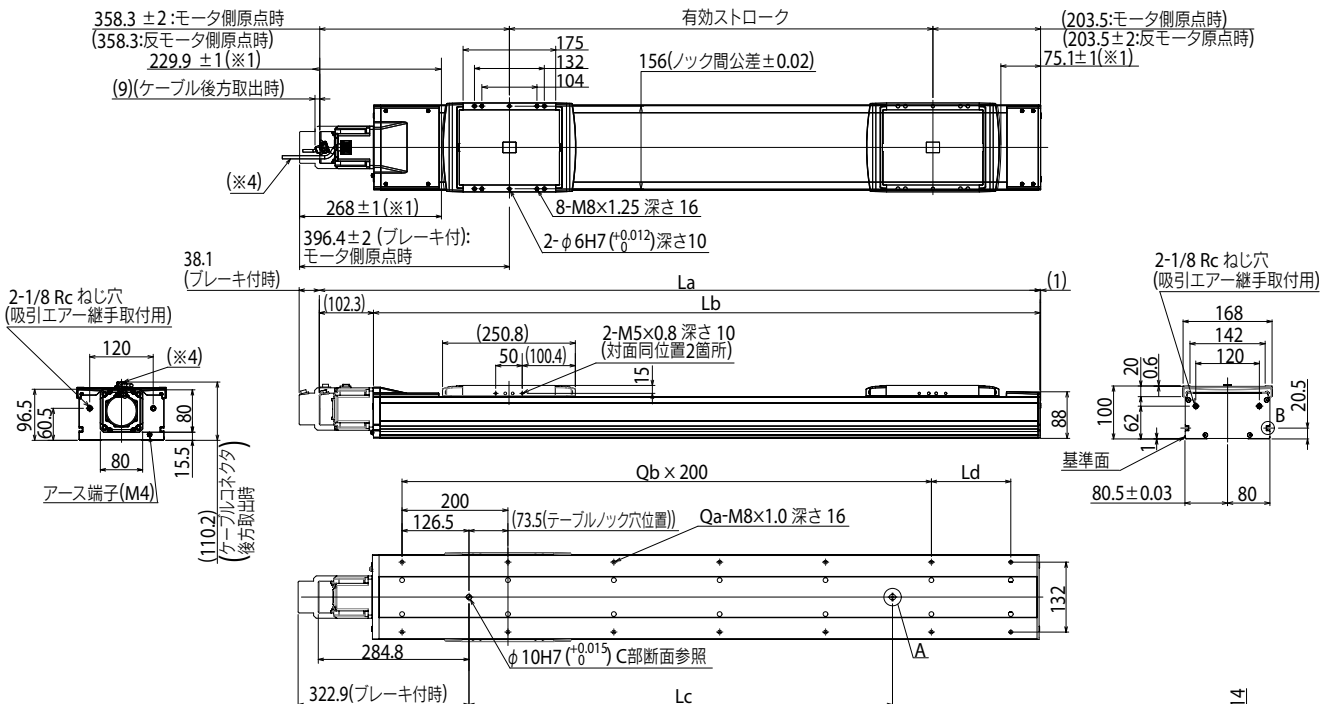


※1. 両端からのメカストッパによる停止位置です。  
 ※2. ブレーキ無の質量です。ブレーキ付は本体質量表の値より0.4kg重くなります。  
 ※3. ロボットケーブル前方取出時です。  
 ※4. ロボットケーブル後方取出時です。  
 ※5. ロボットケーブル(ブレーキ付)前方取出時です。  
 ※6. ロボットケーブル(ブレーキ付)後方取出時です。  
 注. 原点復帰方向を変更する場合は、パラメータ変更が必要です。(標準はモータ側原点となります。変更手順はEP-01の取説を参照ください。)  
 注. タップ穴で本体取付に使用する六角穴付きボルト<M8x1.25>は、首下長さ<<架台の厚さ+15mm以下>>を推奨します。  
 注. ロボットケーブル固定の最小曲げ半径はR30です。可動ケーブルとして使用の場合、最小曲げ半径はR50以上でご使用ください。

有効ストローク	100	150	200	250	300	350	400	450	500	550	600	650	700	750	800	850	900	950	1000	1050	1100	1150	1200	1250						
La	647	697	747	797	847	897	947	997	1047	1097	1147	1197	1247	1297	1347	1397	1447	1497	1547	1597	1647	1697	1747	1797						
Lb	556	606	656	706	756	806	856	906	956	1006	1056	1106	1156	1206	1256	1306	1356	1406	1456	1506	1556	1606	1656	1706						
Lc	100	150	200	250	300	350	400	450	500	550	600	650	700	750	800	850	900	950	1000	1050	1100	1150	1200	1250						
Ld	50	100	150	200	50	100	150	200	50	100	150	200	50	100	150	200	50	100	150	200	50	100	150	200						
Qa	8	8	8	8	10	10	10	10	12	12	12	12	14	14	14	14	16	16	16	16	16	18	18	18						
Qb	2	2	2	2	3	3	3	3	4	4	4	4	5	5	5	5	6	6	6	6	7	7	7	7						
本体質量 (kg) <sup>*2</sup>	15.9	16.7	17.5	18.3	19.0	19.8	20.6	21.4	22.2	22.9	23.7	24.5	25.3	26.0	26.8	27.6	28.4	29.2	29.9	30.7	31.5	32.3	33.1	33.8						
最高速度 (mm/sec)	リード40																2400		2280		2160	2040	1800	1560	1320	1200	1080	960		
	速度設定																-		95%		90%	85%	75%	65%	55%	50%	45%	40%		
	リード20																1200		1140		1020	900	780	720	660	600	540	480	420	
	速度設定																-		95%		85%	75%	65%	60%	55%	50%	45%	40%	35%	
	リード10																600		570		510	450	390	360	330	300	270	240	210	210
	速度設定																-		95%		85%	75%	65%	60%	55%	50%	45%	40%	35%	35%
ストローク規制	水平・垂直	ストローク規制なし																												
	壁掛け	ストローク規制なし																												
	天吊り	ストローク規制なし																												

LCMR200  
GX  
LCM100  
YK-X  
Robonity  
PHASER  
FLIP-X  
TRANSERO  
XY-X  
YP-X  
CLEAN  
CONTROLLER  
INFORMATION  
LBFS  
LGXS  
LBAS  
LBAR  
LGFS  
LGBS  
ABFS  
AGXS  
AGBS  
AGFS  
マシヨウ

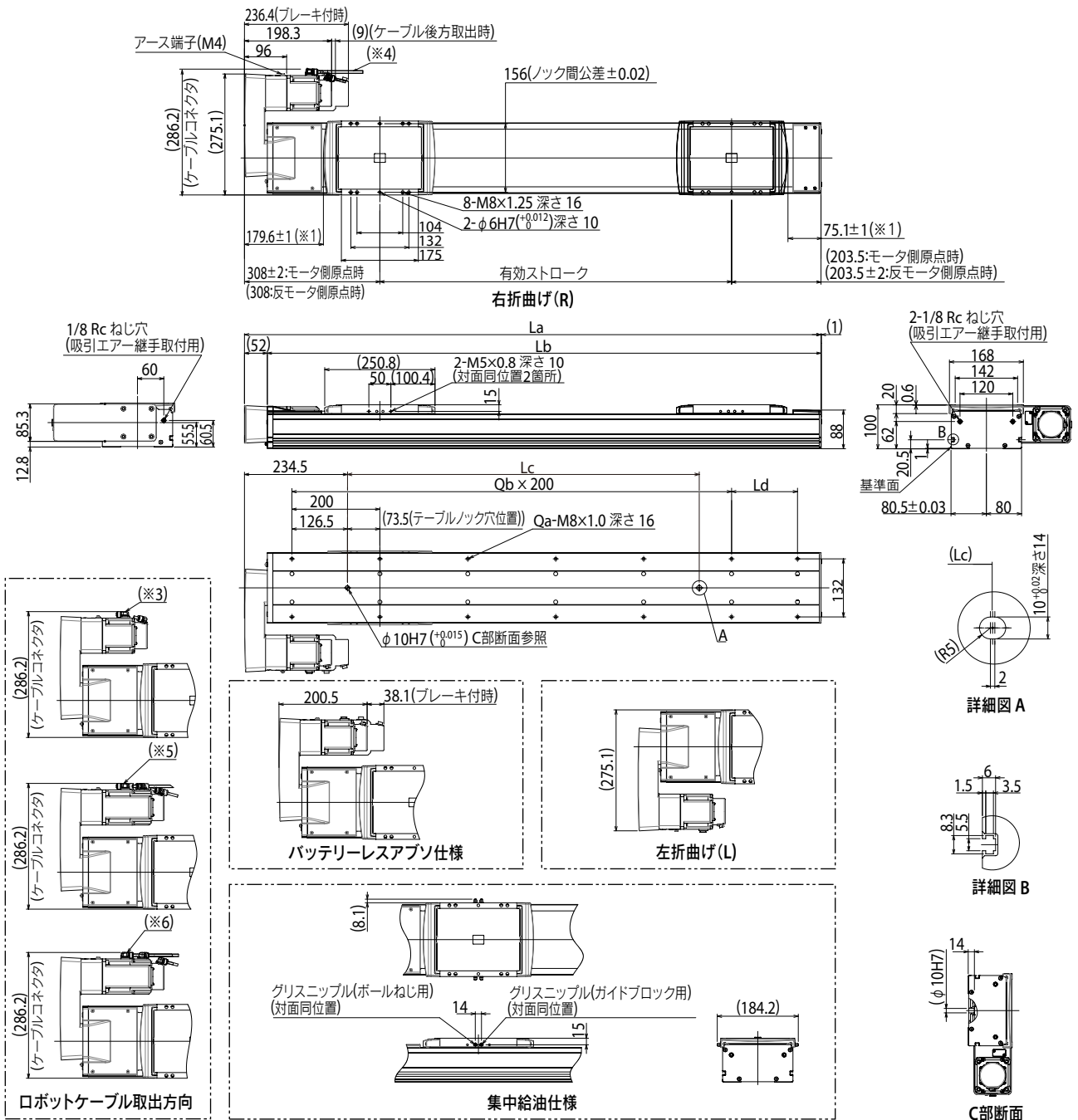
## AGFS17H ストレート (S)



※1. 両端からのメカストッパによる停止位置です。  
 ※2. ブレーキ無の質量です。ブレーキ付は本体質量表の値より0.9kg重くなります。  
 ※3. ロボットケーブル前方取出時です。  
 ※4. ロボットケーブル後方取出時です。  
 ※5. ロボットケーブル(ブレーキ付)前方取出時です。  
 ※6. ロボットケーブル(ブレーキ付)後方取出時です。  
 注. 原点復帰方向を変更する場合は、パラメータ変更が必要です。(標準はモータ側原点となります。変更手順はEP-01の取説を参照ください。)  
 注. タップ穴で本体取付に使用する六角穴付きボルト<M8x1.25>は、首下長さ<<架台の厚さ+15mm以下>>を推奨します。  
 注. ロボットケーブル固定の最小曲げ半径はR30です。可動ケーブルとして使用の場合、最小曲げ半径はR50以上でご利用ください。

有効ストローク	100	150	200	250	300	350	400	450	500	550	600	650	700	750	800	850	900	950	1000	1050	1100	1150	1200	1250		
La	661.8	711.8	761.8	811.8	861.8	911.8	961.8	1011.8	1061.8	1111.8	1161.8	1211.8	1261.8	1311.8	1361.8	1411.8	1461.8	1511.8	1561.8	1611.8	1661.8	1711.8	1761.8	1811.8		
Lb	559.5	609.5	659.5	709.5	759.5	809.5	859.5	909.5	959.5	1009.5	1059.5	1109.5	1159.5	1209.5	1259.5	1309.5	1359.5	1409.5	1459.5	1509.5	1559.5	1609.5	1659.5	1709.5		
Lc	100	150	200	250	300	350	400	450	500	550	600	650	700	750	800	850	900	950	1000	1050	1100	1150	1200	1250		
Ld	50	100	150	200	50	100	150	200	50	100	150	200	50	100	150	200	50	100	150	200	50	100	150	200		
Qa	8	8	8	8	10	10	10	10	10	12	12	12	14	14	14	14	16	16	16	16	18	18	18	18		
Qb	2	2	2	2	3	3	3	3	4	4	4	4	5	5	5	5	6	6	6	6	7	7	7	7		
本体質量 (kg)※2	16.7	17.5	18.3	19.1	19.8	20.6	21.4	22.2	23.0	23.7	24.5	25.3	26.1	26.8	27.6	28.4	29.2	30.0	30.7	31.5	32.3	33.1	33.9	34.6		
最高速度 (mm/sec)	リード40	2400															2280	2160	2040	1800	1560	1320	1200	1080	960	
	速度設定	-															95%	90%	85%	75%	65%	55%	50%	45%	40%	
	リード20	1200															1140	1020	900	780	660	600	540	480	420	
	速度設定	-															95%	85%	75%	65%	60%	55%	50%	45%	40%	35%
	リード10	600															570	510	450	390	360	330	300	270	240	210
	速度設定	-															95%	85%	75%	65%	60%	55%	50%	45%	40%	35%
ストローク規制	水平・垂直	ストローク規制なし																								
	壁掛け	ストローク規制なし																								
	天井り	ストローク規制なし																								

AGFS17H 折曲げ (R/L)



- ※1. 両端からのメカストッパによる停止位置です。
  - ※2. プレーキ無の質量です。プレーキ付は本体質量表の値より0.9kg重くなります。
  - ※3. ロボットケーブル前方取出時です。
  - ※4. ロボットケーブル後方取出時です。
  - ※5. ロボットケーブル(プレーキ付)前方取出時です。
  - ※6. ロボットケーブル(プレーキ付)後方取出時です。
- 注. 原点復帰方向を変更する場合は、パラメータ変更が必要です。(標準はモータ側原点となります。変更手順はEP-01の取説を参照ください。)  
 注. タップ穴で本体取付に使用する六角穴付きボルト<M8x1.25>は、首下長さ<<架台の厚さ+15mm以下>>を推奨します。  
 注. ロボットケーブル固定の最小曲げ半径はR30です。可動ケーブルとして使用の場合、最小曲げ半径はR50以上でご使用ください。

有効ストローク	100	150	200	250	300	350	400	450	500	550	600	650	700	750	800	850	900	950	1000	1050	1100	1150	1200	1250				
La	611.5	661.5	711.5	761.5	811.5	861.5	911.5	961.5	1011.5	1061.5	1111.5	1161.5	1211.5	1261.5	1311.5	1361.5	1411.5	1461.5	1511.5	1561.5	1611.5	1661.5	1711.5	1761.5				
Lb	559.5	609.5	659.5	709.5	759.5	809.5	859.5	909.5	959.5	1009.5	1059.5	1109.5	1159.5	1209.5	1259.5	1309.5	1359.5	1409.5	1459.5	1509.5	1559.5	1609.5	1659.5	1709.5				
Lc	100	150	200	250	300	350	400	450	500	550	600	650	700	750	800	850	900	950	1000	1050	1100	1150	1200	1250				
Ld	50	100	150	200	50	100	150	200	50	100	150	200	50	100	150	200	50	100	150	200	50	100	150	200				
Qa	8	8	8	8	10	10	10	10	12	12	12	12	14	14	14	14	16	16	16	16	18	18	18	18				
Qb	2	2	2	2	3	3	3	3	4	4	4	4	5	5	5	5	6	6	6	6	7	7	7	7				
本体質量 (kg)※2	19.4	20.2	21.0	21.8	22.5	23.3	24.1	24.9	25.7	26.4	27.2	28.0	28.8	29.5	30.3	31.1	31.9	32.7	33.4	34.2	35.0	35.8	36.6	37.3				
最高速度 (mm/sec)	リード40	2400																2280	2160	2040	1800	1560	1320	1200	1080	960		
	速度設定	-																95%	90%	85%	75%	65%	55%	50%	45%	40%		
	リード20	1200																1140	1020	900	780	720	660	600	540	480	420	
	速度設定	-																95%	85%	75%	65%	60%	55%	50%	45%	40%	35%	
	リード10	600																570	510	450	360	330	300	270	240	210	210	
	速度設定	-																95%	85%	75%	65%	60%	55%	50%	45%	40%	35%	35%
ストローク規制	リード5	300																270	240	225	195	180	165	150	135	135	120	105
	速度設定	-																90%	80%	75%	65%	60%	55%	50%	45%	45%	40%	35%
	水平・垂直 壁掛け 天吊り	ストローク規制なし ストローク規制なし ストローク規制なし																										

LCMR200  
GX  
LCM100  
YK-X  
Robonity  
PHASER  
FLIP-X  
TRANSERO  
XX-X  
YP-X  
CLEAN  
CONTROLLER INFORMATION  
LBFS  
LGXS  
LBAS  
LBAR  
LGFS  
LGBS  
ABFS  
AGXS  
AGBS  
AGFS

# AGFS17L/AGFS17LH

Advancedモデル ● 単軸ロボット

● ロングストロークタイプ

## ■ 注文型式

本体	リード指定	形状	モータ仕様	オプション仕様 <sup>1</sup>	ストローク	ケーブル長 <sup>1</sup>	ケーブル取出方向	ポジション	ドライバ: モータ容量	回生装置 <sup>2</sup>	入出力選択	バッテリーユニット <sup>3</sup>
AGFS17L	40:40mm	S: ストレート	S: 標準/ブレーキなし	無記入: 標準	850~3000 (50mmピッチ)	R3: 3m R5: 5m R10: 10m	R: モータ後方 F: モータ前方	EP-01	A30: 400W/750W	無記入: なし R: EP-RU付き C: RU-1付き	EP: EtherNet/IP™ PT: PROFINET ES: EtherCAT NS: NPN CC: CC-Link	B: あり (バッテリーアプ) N: なし
AGFS17LH	20:20mm 10:10mm 5:5mm (ブレーキ付きのみ)	R: 右折曲げ (750Wのみ) L: 左折曲げ (750Wのみ)	BK: 標準/ブレーキ付き BL: バッテリーレスアブソリュート Encoder BKL: バッテリーレスアブソリュート Encoder付き	M: 集中給油								

※1. ロボットケーブルは耐屈曲ケーブルです。

※2. [AGFS17Lの場合]

垂直使用時にリード40の全ストローク、及びリード10の全ストロークの場合は回生装置が必要です。

水平使用時にリード40の全ストローク(リード40の1400mmストローク以上はRU-1)、及びリード20の2300~2600mmストロークの場合は回生装置が必要です。

[AGFS17LHの場合]

垂直使用時、全リードの全ストローク(リード20の全ストローク、及びリード10の全ストロークはRU-1)で回生装置が必要です。

水平使用時にリード40の全ストローク(リード40の1050mmストローク以上はRU-1)、及びリード20の全ストロークの場合は回生装置が必要です。

※3. モータ仕様(標準(S, BK)の場合は、バッテリー有無の選択が必要になります。

※ 原点復帰方向を変更する場合には、パラメータで変更可能です。(標準はモータ側原点となります。変更手順はEP-01の取説を参照ください)

## AGFS17L(400W)

### ■ 基本仕様

モータ出力 AC	400 W			
繰り返し位置決め精度 <sup>※1</sup>	±0.01 mm			
減速機構	転造ボールねじφ20 (C7級)			
ストローク	850~3000 (50mmピッチ)			
最高速度 <sup>※2</sup>	2400 mm/sec	1200 mm/sec	600 mm/sec	300 mm/sec
ボールネジリード	40 mm	20 mm	10 mm	5 mm
最大可搬質量	水平	40 kg	90 kg	140 kg
	垂直	6 kg	12 kg	35 kg
定格推力	169 N	339 N	678 N	1356 N
本体最大断面外形	W 168 mm × H 105.5 mm			
全長	ストレート	ST + 661 mm		
	折曲げ	-		
クリーン度 <sup>※3</sup>	ISO CLASS3(ISO14644-1)相当			
吸引量エア <sup>※4</sup>	115 Nℓ /min			
位置検出器	アブソリュートエンコーダ バッテリーレスアブソリュートエンコーダ			
分解能	23ビット			
使用環境温度、湿度 <sup>※5</sup>	0~40℃, 35~80%RH (結露なきこと)			

※1. 片振りでの繰り返し位置精度

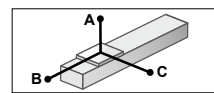
※2. 移動距離が短い場合や動作条件によっては最高速度に達しない場合があります。有効ストロークが2000mmを超えると、動作領域によってはボールねじの共振が発生する場合があります。(危険速度)その場合は表に示す最高速度を目安として速度を下げる調整を行ってください。

※3. クリーン環境でご使用の際は吸引エア—継手を取付けてご使用ください。また、クリーン度は800mm/sec以下でご使用された時の洗浄度です。

※4. 必要吸引量は使用条件、使用環境で異なります。

※5. 低温環境で使用される場合、停止状態から動作させた際に偏差エラーとなる可能性があります。その場合は速度を50%以下に落として1往復以上動作させた後、使用したい速度に設定してください。

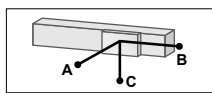
### ■ 許容オーバーハング量<sup>※</sup>



#### AGFS17L-40

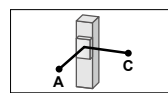
水平使用時 (単位: mm)

	A	B	C
10kg	4552	2660	2334
20kg	2637	1307	1198
40kg	1790	631	648



壁面取付使用時 (単位: mm)

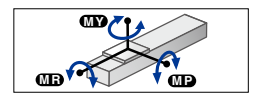
	A	B	C
10kg	2364	2610	4491
20kg	1211	1257	2557
40kg	644	580	1676



垂直使用時 (単位: mm)

	A	C
2kg	10270	10270
4kg	5285	5285
6kg	3719	3719

### ■ 静的許容モーメント



(単位: N・m)		
MY	MP	MR
1062	1063	934

### ■ 適用コントローラ

コントローラ	運転方法
EP-01	ポイントトレース/ リモートコマンド

## AGFS17LH (750W)

### ■ 基本仕様

モータ出力 AC	750 W			
繰り返し位置決め精度 <sup>※1</sup>	±0.01 mm			
減速機構	転造ボールねじφ20 (C7級)			
ストローク	850~3000 (50mmピッチ)			
最高速度 <sup>※2</sup>	2400 mm/sec	1200 mm/sec	600 mm/sec	300 mm/sec
ボールネジリード	40 mm	20 mm	10 mm	5 mm
最大可搬質量	水平	80 kg	150 kg	200 kg
	垂直	12 kg	35 kg	70 kg
定格推力	320 N	640 N	1280 N	2560 N
本体最大断面外形	W 168 mm × H 105.5 mm			
全長	ストレート	ST + 675.8 mm		
	折曲げ	ST + 625.5 mm		
クリーン度 <sup>※3</sup>	ISO CLASS3(ISO14644-1)相当			
吸引量エア <sup>※4</sup>	115 Nℓ /min			
位置検出器	アブソリュートエンコーダ バッテリーレスアブソリュートエンコーダ			
分解能	24ビット			
使用環境温度、湿度 <sup>※5</sup>	0~40℃, 35~80%RH (結露なきこと)			

※1. 片振りでの繰り返し位置精度

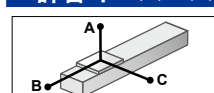
※2. 移動距離が短い場合や動作条件によっては最高速度に達しない場合があります。有効ストロークが2000mmを超えると、動作領域によってはボールねじの共振が発生する場合があります。(危険速度)その場合は表に示す最高速度を目安として速度を下げる調整を行ってください。

※3. クリーン環境でご使用の際は吸引エア—継手を取付けてご使用ください。また、クリーン度は800mm/sec以下でご使用された時の洗浄度です。

※4. 必要吸引量は使用条件、使用環境で異なります。

※5. 低温環境で使用される場合、停止状態から動作させた際に偏差エラーとなる可能性があります。その場合は速度を50%以下に落として1往復以上動作させた後、使用したい速度に設定してください。

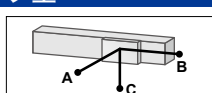
### ■ 許容オーバーハング量<sup>※</sup>



#### AGFS17LH-40

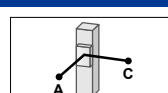
水平使用時 (単位: mm)

	A	B	C
20kg	2128	1307	1125
50kg	1250	495	488
80kg	1142	312	344



壁面取付使用時 (単位: mm)

	A	B	C
20kg	1117	1257	2070
50kg	473	445	1148
80kg	317	262	995



垂直使用時 (単位: mm)

	A	C
4kg	4739	4739
8kg	2414	2414
12kg	1633	1633

#### AGFS17LH-20

水平使用時 (単位: mm)

	A	B	C
50kg	2930	691	856
100kg	2040	323	410
150kg	1619	200	257

壁面取付使用時 (単位: mm)

	A	B	C
50kg	828	641	2812
100kg	369	272	1826
150kg	207	150	1311

垂直使用時 (単位: mm)

	A	C
15kg	2314	2314
25kg	1390	1390
35kg	987	987

#### AGFS17LH-10

水平使用時 (単位: mm)

	A	B	C
50kg	2456	461	627
100kg	1756	292	399
140kg	1395	208	285

壁面取付使用時 (単位: mm)

	A	B	C
50kg	565	410	2373
100kg	335	242	1654
140kg	219	157	1270

垂直使用時 (単位: mm)

	A	C
30kg	1604	1604
50kg	949	949
70kg	668	668

#### AGFS17LH-5

水平使用時 (単位: mm)

	A	B	C
30kg	1305	1305	
50kg	728	728	
70kg	497	497	

壁面取付使用時 (単位: mm)

	A	C
30kg	1305	1305
50kg	728	728
70kg	497	497

垂直使用時 (単位: mm)

	A	C
30kg	1305	1305
50kg	728	728
70kg	497	497

※ ガイド寿命10,000 km時のスライド上面センターより搬送重心までの距離です。

※ 寿命計算時のストロークは1,000 mm。

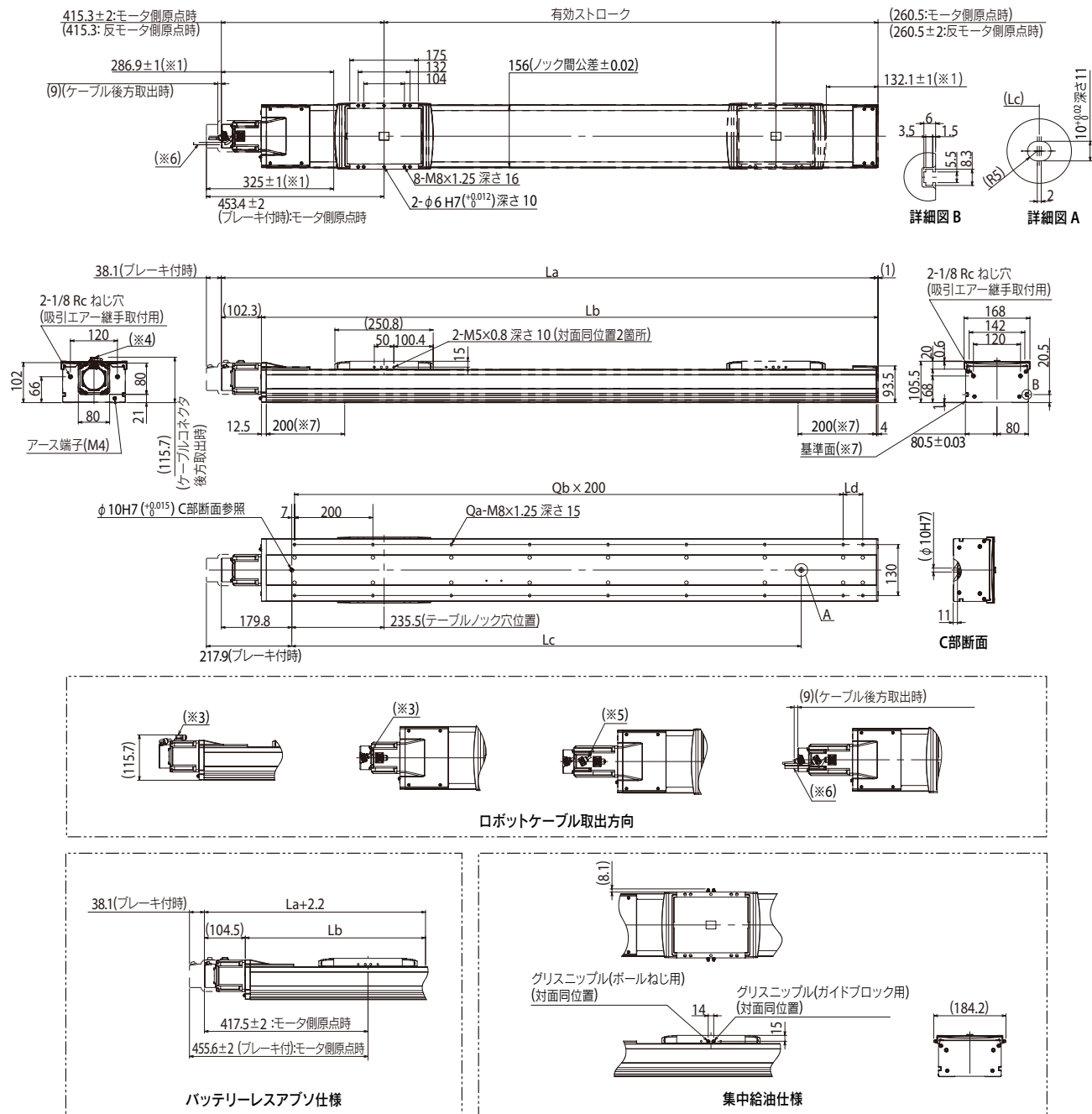
※ 天吊り使用時の場合は水平使用時と同じオーバーハング量となります。



▶ サイクルタイムシミュレーション・寿命計算は弊社メンバーサイトから簡単にできます。



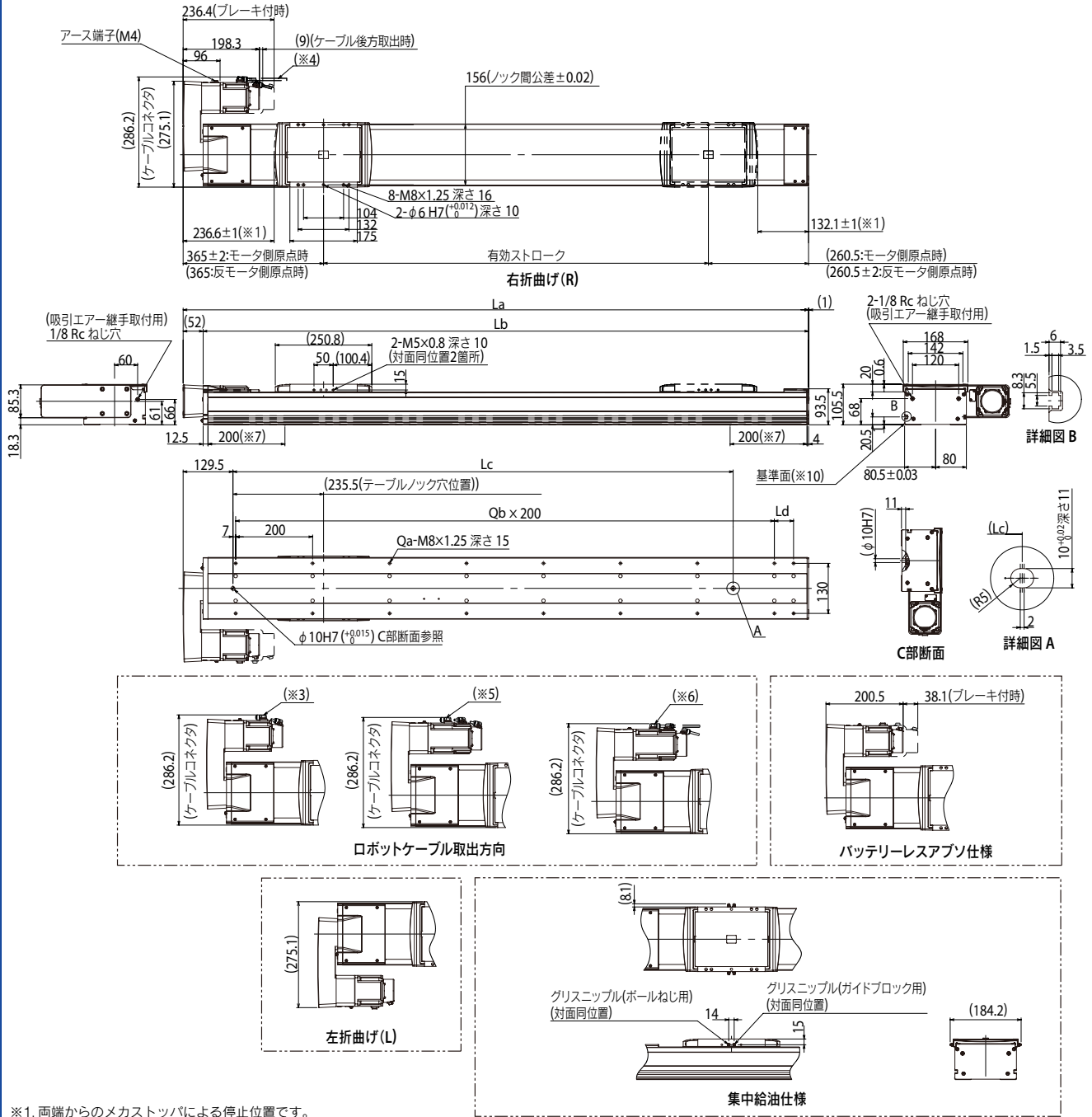
## AGFS17LH ストレート (S)



- ※1. 両端からのメカストッパによる停止位置です。
  - ※2. プレーキ無の質量です。ブレーキ付は本体質量表の値より0.9kg重くなります。
  - ※3. ロボットケーブル前方取出時です。
  - ※4. ロボットケーブル後方取出時です。
  - ※5. ロボットケーブル(ブレーキ付)前方取出時です。
  - ※6. ロボットケーブル(ブレーキ付)後方取出時です。
  - ※7. 有効ストロークが2050mm以上の場合、基準面はフレーム両端から200mmの範囲となります。
- 注. 原点復帰方向を変更する場合は、パラメータ変更が必要です。(標準はモータ側原点となります。変更手順はEP-01の取説を参照ください。)  
 注. タップ穴で本体取付に使用する六角穴付きボルト<M8x1.25>は、首下長さ<架台の厚さ+15mm以下>を推奨します。  
 注. ロボットケーブル固定の最小曲げ半径はR30です。可動ケーブルとして使用の場合、最小曲げ半径はR50以上でご利用ください。

有効ストローク	850	900	950	1000	1050	1100	1150	1200	1250	1300	1350	1400	1450	1500	1550	1600	1650	1700	1750	1800	1850	1900	1950	2000	2050	2100	2150	2200	2250	2300	2350	2400	2450	2500	2550	2600	2650	2700	2750	2800	2850	2900	2950	3000																																																				
<b>La</b>	1325.8	1575.8	1625.8	1675.8	1725.8	1775.8	1825.8	1875.8	1925.8	1975.8	2025.8	2075.8	2125.8	2175.8	2225.8	2275.8	2325.8	2375.8	2425.8	2475.8	2525.8	2575.8	2625.8	2675.8	2725.8	2775.8	2825.8	2875.8	2925.8	2975.8	3025.8	3075.8	3125.8	3175.8	3225.8	3275.8	3325.8	3375.8	3425.8	3475.8	3525.8	3575.8	3625.8	3675.8																																																				
<b>Lb</b>	1423.5	1473.5	1523.5	1573.5	1623.5	1673.5	1723.5	1773.5	1823.5	1873.5	1923.5	1973.5	2023.5	2073.5	2123.5	2173.5	2223.5	2273.5	2323.5	2373.5	2423.5	2473.5	2523.5	2573.5	2623.5	2673.5	2723.5	2773.5	2823.5	2873.5	2923.5	2973.5	3023.5	3073.5	3123.5	3173.5	3223.5	3273.5	3323.5	3373.5	3423.5	3473.5	3523.5	3573.5																																																				
<b>Lc</b>	1150	1200	1250	1300	1350	1400	1450	1500	1550	1600	1650	1700	1750	1800	1850	1900	1950	2000	2050	2100	2150	2200	2250	2300	2350	2400	2450	2500	2550	2600	2650	2700	2750	2800	2850	2900	2950	3000	3050	3100	3150	3200	3250	3300																																																				
<b>Ld</b>	100	150	200	50	100	150	200	50	100	150	200	50	100	150	200	50	100	150	200	50	100	150	200	50	100	150	200	50	100	150	200	50	100	150	200	50	100	150	200	50	100	150	200	50																																																				
<b>Qa</b>	16	16	16	18	18	18	20	20	20	22	22	22	22	24	24	24	24	26	26	26	26	28	28	28	28	30	30	30	32	32	32	32	34	34	34	34	36	36	36	36	36	36	36	36																																																				
<b>Qb</b>	6	6	6	7	7	7	8	8	8	8	8	9	9	9	9	10	10	10	11	11	11	11	11	12	12	12	12	13	13	13	13	14	14	14	14	15	15	15	15	16	16	16	16	17																																																				
<b>本体質量 (kg)※2</b>	34.0	34.9	35.7	36.6	37.4	38.3	39.1	40.0	40.8	41.7	42.5	43.4	44.2	45.1	45.9	46.8	47.6	48.5	49.3	50.2	51.0	51.9	52.7	53.5	54.4	55.2	56.1	56.9	57.8	58.6	59.5	60.3	61.2	62.0	62.9	63.7	64.6	65.4	66.3	67.1	68.0	68.8	69.7	70.5																																																				
<b>最高速度 (mm/sec)</b>	リード40	2400																												2280																												2280	2160	2160	2040	2040	1920	1920	1800	1800																														
	速度設定	-																												95%																												95%	90%	90%	85%	85%	80%	80%	75%	75%	70%	70%	65%	65%	60%	60%	55%	55%	50%	50%	45%	45%	40%	40%	35%	35%	30%	30%	25%	25%	20%	20%	15%	15%	10%	10%	5%	5%	0%	0%
	リード20	1200																												1140																												1140	1080	1080	1020	1020	960	960	900	900	840	840	780	780	720	720	660	660	600	600	540	540	480	480	420	420	360	360	300	300	240	240	180	180	120	120	60	60	0	0
	速度設定	-																												95%																												95%	90%	90%	85%	85%	80%	80%	75%	75%	70%	70%	65%	65%	60%	60%	55%	55%	50%	50%	45%	45%	40%	40%	35%	35%	30%	30%	25%	25%	20%	20%	15%	15%	10%	10%	5%	5%	0%	0%
	リード10	600																												540																												540	510	510	480	480	450	450	420	420	390	390	360	360	330	330	300	300	270	270	240	240	210	210	180	180	150	150	120	120	90	90	60	60	30	30	0	0		
	速度設定	-																												90%																												85%	85%	80%	80%	75%	75%	70%	70%	65%	65%	60%	60%	55%	55%	50%	50%	45%	45%	40%	40%	35%	35%	30%	30%	25%	25%	20%	20%	15%	15%	10%	10%	5%	5%	0%	0%			
リード5	300																												255																												255	255	240	240	225	225	210	210	180	180	165	165	150	150	135	135	120	120	105	105	90	90	75	75	60	60	45	45	30	30	15	15	0	0						
速度設定	-																												85%																												85%	80%	80%	75%	75%	70%	70%	65%	65%	60%	60%	55%	55%	50%	50%	45%	45%	40%	40%	35%	35%	30%	30%	25%	25%	20%	20%	15%	15%	10%	10%	5%	5%	0%	0%					
<b>ストローク規制</b>	水平・垂直	ストローク規制なし																																																																																														
	壁掛け	1500stまで																																																																																														
天井り	1200stまで																																																																																															

AGFS17LH 折曲げ (R/L)



※1. 両端からのメカストップによる停止位置です。  
 ※2. プレーキ無の質量です。プレーキ付は本体質量表の値より0.9kg重くなります。  
 ※3. ロボットケーブル前方取出時です。  
 ※4. ロボットケーブル後方取出時です。  
 ※5. ロボットケーブル(プレーキ付)前方取出時です。  
 ※6. ロボットケーブル(プレーキ付)後方取出時です。  
 注7. 有効ストロークが2050mm以上の場合、基準面はフレーム両端から200mmの範囲となります。  
 注. 原点復帰方向を変更する場合は、パラメータ変更が必要です。(標準はモータ側原点となります。変更手順はEP-01の取説を参照ください。)  
 注. タップ穴で本体取付に使用する六角穴付きボルト<M8x1.25>は、首下長さ<<架台の厚さ+15mm以下>>を推奨します。  
 注. ロボットケーブル固定の最小曲げ半径はR30です。可動ケーブルとして使用の場合、最小曲げ半径はR50以上でご使用ください。

有効ストローク	850	900	950	1000	1050	1100	1150	1200	1250	1300	1350	1400	1450	1500	1550	1600	1650	1700	1750	1800	1850	1900	1950	2000	2050	2100	2150	2200	2250	2300	2350	2400	2450	2500	2550	2600	2650	2700	2750	2800	2850	2900	2950	3000																																																																																																																																																																																																																																																																																																																																																																																																																																																																																																																																																																																																																																																																																																																																																																																																																																																																																																																																												
La	1475.5	1523.5	1571.5	1619.5	1667.5	1715.5	1763.5	1811.5	1859.5	1907.5	1955.5	2003.5	2051.5	2099.5	2147.5	2195.5	2243.5	2291.5	2339.5	2387.5	2435.5	2483.5	2531.5	2579.5	2627.5	2675.5	2723.5	2771.5	2819.5	2867.5	2915.5	2963.5	3011.5	3059.5	3107.5	3155.5	3203.5	3251.5	3299.5	3347.5	3395.5	3443.5	3491.5	3539.5	3587.5	3635.5	3683.5	3731.5	3779.5	3827.5	3875.5	3923.5	3971.5	4019.5	4067.5	4115.5	4163.5	4211.5	4259.5	4307.5	4355.5	4403.5	4451.5	4499.5	4547.5	4595.5	4643.5	4691.5	4739.5	4787.5	4835.5	4883.5	4931.5	4979.5	5027.5	5075.5	5123.5	5171.5	5219.5	5267.5	5315.5	5363.5	5411.5	5459.5	5507.5	5555.5	5603.5	5651.5	5699.5	5747.5	5795.5	5843.5	5891.5	5939.5	5987.5	6035.5	6083.5	6131.5	6179.5	6227.5	6275.5	6323.5	6371.5	6419.5	6467.5	6515.5	6563.5	6611.5	6659.5	6707.5	6755.5	6803.5	6851.5	6899.5	6947.5	6995.5	7043.5	7091.5	7139.5	7187.5	7235.5	7283.5	7331.5	7379.5	7427.5	7475.5	7523.5	7571.5	7619.5	7667.5	7715.5	7763.5	7811.5	7859.5	7907.5	7955.5	8003.5	8051.5	8099.5	8147.5	8195.5	8243.5	8291.5	8339.5	8387.5	8435.5	8483.5	8531.5	8579.5	8627.5	8675.5	8723.5	8771.5	8819.5	8867.5	8915.5	8963.5	9011.5	9059.5	9107.5	9155.5	9203.5	9251.5	9299.5	9347.5	9395.5	9443.5	9491.5	9539.5	9587.5	9635.5	9683.5	9731.5	9779.5	9827.5	9875.5	9923.5	9971.5	10019.5	10067.5	10115.5	10163.5	10211.5	10259.5	10307.5	10355.5	10403.5	10451.5	10499.5	10547.5	10595.5	10643.5	10691.5	10739.5	10787.5	10835.5	10883.5	10931.5	10979.5	11027.5	11075.5	11123.5	11171.5	11219.5	11267.5	11315.5	11363.5	11411.5	11459.5	11507.5	11555.5	11603.5	11651.5	11699.5	11747.5	11795.5	11843.5	11891.5	11939.5	11987.5	12035.5	12083.5	12131.5	12179.5	12227.5	12275.5	12323.5	12371.5	12419.5	12467.5	12515.5	12563.5	12611.5	12659.5	12707.5	12755.5	12803.5	12851.5	12899.5	12947.5	12995.5	13043.5	13091.5	13139.5	13187.5	13235.5	13283.5	13331.5	13379.5	13427.5	13475.5	13523.5	13571.5	13619.5	13667.5	13715.5	13763.5	13811.5	13859.5	13907.5	13955.5	14003.5	14051.5	14099.5	14147.5	14195.5	14243.5	14291.5	14339.5	14387.5	14435.5	14483.5	14531.5	14579.5	14627.5	14675.5	14723.5	14771.5	14819.5	14867.5	14915.5	14963.5	15011.5	15059.5	15107.5	15155.5	15203.5	15251.5	15299.5	15347.5	15395.5	15443.5	15491.5	15539.5	15587.5	15635.5	15683.5	15731.5	15779.5	15827.5	15875.5	15923.5	15971.5	16019.5	16067.5	16115.5	16163.5	16211.5	16259.5	16307.5	16355.5	16403.5	16451.5	16499.5	16547.5	16595.5	16643.5	16691.5	16739.5	16787.5	16835.5	16883.5	16931.5	16979.5	17027.5	17075.5	17123.5	17171.5	17219.5	17267.5	17315.5	17363.5	17411.5	17459.5	17507.5	17555.5	17603.5	17651.5	17699.5	17747.5	17795.5	17843.5	17891.5	17939.5	17987.5	18035.5	18083.5	18131.5	18179.5	18227.5	18275.5	18323.5	18371.5	18419.5	18467.5	18515.5	18563.5	18611.5	18659.5	18707.5	18755.5	18803.5	18851.5	18899.5	18947.5	18995.5	19043.5	19091.5	19139.5	19187.5	19235.5	19283.5	19331.5	19379.5	19427.5	19475.5	19523.5	19571.5	19619.5	19667.5	19715.5	19763.5	19811.5	19859.5	19907.5	19955.5	20003.5	20051.5	20099.5	20147.5	20195.5	20243.5	20291.5	20339.5	20387.5	20435.5	20483.5	20531.5	20579.5	20627.5	20675.5	20723.5	20771.5	20819.5	20867.5	20915.5	20963.5	21011.5	21059.5	21107.5	21155.5	21203.5	21251.5	21299.5	21347.5	21395.5	21443.5	21491.5	21539.5	21587.5	21635.5	21683.5	21731.5	21779.5	21827.5	21875.5	21923.5	21971.5	22019.5	22067.5	22115.5	22163.5	22211.5	22259.5	22307.5	22355.5	22403.5	22451.5	22499.5	22547.5	22595.5	22643.5	22691.5	22739.5	22787.5	22835.5	22883.5	22931.5	22979.5	23027.5	23075.5	23123.5	23171.5	23219.5	23267.5	23315.5	23363.5	23411.5	23459.5	23507.5	23555.5	23603.5	23651.5	23699.5	23747.5	23795.5	23843.5	23891.5	23939.5	23987.5	24035.5	24083.5	24131.5	24179.5	24227.5	24275.5	24323.5	24371.5	24419.5	24467.5	24515.5	24563.5	24611.5	24659.5	24707.5	24755.5	24803.5	24851.5	24899.5	24947.5	24995.5	25043.5	25091.5	25139.5	25187.5	25235.5	25283.5	25331.5	25379.5	25427.5	25475.5	25523.5	25571.5	25619.5	25667.5	25715.5	25763.5	25811.5	25859.5	25907.5	25955.5	26003.5	26051.5	26099.5	26147.5	26195.5	26243.5	26291.5	26339.5	26387.5	26435.5	26483.5	26531.5	26579.5	26627.5	26675.5	26723.5	26771.5	26819.5	26867.5	26915.5	26963.5	27011.5	27059.5	27107.5	27155.5	27203.5	27251.5	27299.5	27347.5	27395.5	27443.5	27491.5	27539.5	27587.5	27635.5	27683.5	27731.5	27779.5	27827.5	27875.5	27923.5	27971.5	28019.5	28067.5	28115.5	28163.5	28211.5	28259.5	28307.5	28355.5	28403.5	28451.5	28499.5	28547.5	28595.5	28643.5	28691.5	28739.5	28787.5	28835.5	28883.5	28931.5	28979.5	29027.5	29075.5	29123.5	29171.5	29219.5	29267.5	29315.5	29363.5	29411.5	29459.5	29507.5	29555.5	29603.5	29651.5	29699.5	29747.5	29795.5	29843.5	29891.5	29939.5	29987.5	30035.5	30083.5	30131.5	30179.5	30227.5	30275.5	30323.5	30371.5	30419.5	30467.5	30515.5	30563.5	30611.5	30659.5	30707.5	30755.5	30803.5	30851.5	30899.5	30947.5	30995.5	31043.5	31091.5	31139.5	31187.5	31235.5	31283.5	31331.5	31379.5	31427.5	31475.5	31523.5	31571.5	31619.5	31667.5	31715.5	31763.5	31811.5	31859.5	31907.5	31955.5	32003.5	32051.5	32099.5	32147.5	32195.5	32243.5	32291.5	32339.5	32387.5	32435.5	32483.5	32531.5	32579.5	32627.5	32675.5	32723.5	32771.5	32819.5	32867.5	32915.5	32963.5	33011.5	33059.5	33107.5	33155.5	33203.5	33251.5	33299.5	33347.5	33395.5	33443.5	33491.5	33539.5	33587.5	33635.5	33683.5	33731.5	33779.5	33827.5	33875.5	33923.5	33971.5	34019.5	34067.5	34115.5	34163.5	34211.5	34259.5	34307.5	34355.5	34403.5	34451.5	34499.5	34547.5	34595.5	34643.5	34691.5	34739.5	34787.5	34835.5	34883.5	34931.5	34979.5	35027.5	35075.5	35123.5	35171.5	35219.5	35267.5	35315.5	35363.5	35411.5	35459.5	35507.5	35555.5	35603.5	35651.5	35699.5	35747.5	35795.5	35843.5	35891.5	35939.5	35987.5	36035.5	36083.5	36131.5	36179.5	36227.5	36275.5	36323.5	36371.5	36419.5	36467.5	36515.5	36563.5	36611.5	36659.5	36707.5	36755.5	36803.5	36851.5	36899.5	36947.5	36995.5	37043.5	37091.5	37139.5	37187.5	37235.5	37283.5	37331.5	37379.5	37427.5	37475.5	37523.5	37571.5	37619.5	37667.5	37715.5	37763.5	37811.5	37859.5	37907.5	37955.5	38003.5	38051.5	38099.5	38147.5	38195.5	38243.5	38291.5	38339.5	38387.5	38435.5	38483.5	38531.5	38579.5	38627.5	38675.5	38723.5	38771.5	38819.5	38867.5	38915.5	38963.5	39011.5	39059.5	39107.5	39155.5	39203.5	39251.5	39299.5	39347.5	39395.5	39443.5	39491.5	39539.5	39587.5	39635.5	39683.5	39731.5	39779.5	39827.5	39875.5	39923.5	39971.5	40019.5	40067.5	40115.5	40163.5	40211.5	40259.5	40307.5	40355.5	40403.5	40451.5	40499.5	40547.5	40595.5	40643.5	40691.5	40739.5	40787.5	40835.5	40883.5	40931.5	40979.5	41027.5	41075.5	41123.5	41171.5	41219.5	41267.5	41315.5	41363.5	41411.5	41459.5	41507.5	41555.5	41603.5	41651.5	41699.5	41747.5	41795.5	41843.5	41891.5	41939.5	41987.5	42035.5	42083.5	42131.5	42179.5	42227.5	42275.5	42323.5	42371.5	42419.5	42467.5	42515.5	42563.5	42611.5	42659.5	42707.5	42755.5	42803.5	42851.5	42899.5	42947.5	42995.5	43043.5	43091.5	43139.5	43187.5	43235.5	43283.5	43331.5	43379.5	43427.5	43475.5	43523.5	43571.5	43619.5	43667.5	43715.5	43763.5	43811.5	43859.5	43907.5	43955.5	44003.5	44051.5	44099.5	44147.5	44195.5	44243.5	44291.5	44339.5	44387.5	44435.5	44483.5	44531.5	44579.5	44627.5	44675.5	44723.5	44771.5	44819.5	44867.5	44915.5	44963.5	45011.5	45059.5	45107.5	45155.5	45203.5	45251.5	45299.5	45347.5	45395.5	45443.5	45491.5	45539.5	45587.5	45635.5	45683.5	45731.5	45779.5	45827.5	45875.5	45923.5	45971.5	46019.5	46067.5	46115.5	46163.5	46211.5	46259.5	46307.5	46355.5	46403.5	46451.5	46499.5	46547.5	46595.5	46643.5	46691.5	46739.5	46787.5	46835.5	46883.5	46931.5	46979.5	47027.5	47075.5	4