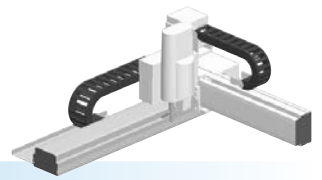


SXYBx 3軸/ZS

- アームタイプ
- ケーブルペア
- Z軸シャフト上下タイプ



注文型式

SXYBx - C [] [] [] **ZS - 15** [] **RCX340-3** [] [] [] [] [] [] [] [] [] []

ロボット本体	ケーブル	組合せ	X軸	Y軸	ZR軸	Z軸	ケーブル長	適用コントローラ/ 制御軸数	安全規格	オプションA (OPA)	オプションB (OPB)	オプションC (OPC)	オプションD (OPD)	オプションE (OPE)	アプ ハッチリ
A1 A2 A3 A4		15~305cm	15~55cm	ZS12 ZS6		3L: 3.5m 5L: 5m 10L: 10m	RCX340▶ P.636								

コントローラ各種設定項目をご指定ください。RCX340▶ P.636

基本仕様

	X軸	Y軸	Z軸: ZS12	Z軸: ZS6
軸構成 ^{※1}	B14H	B14	—	
モータ出力 AC	200 W	100 W	60 W	
繰り返し位置決め精度 ^{※2}	±0.04 mm	±0.04 mm	±0.02 mm	
駆動方式	タイミングベルト	タイミングベルト	ボールネジφ12	
ボールネジリード ^{※3} (減速比)	リード25 mm相当	リード25 mm相当	12 mm	6 mm
最高速度	1875 mm/sec	1875 mm/sec	1000 mm/sec	500 mm/sec
動作範囲	150~3050 mm	150~550 mm	150 mm	
ロボットケーブル長	標準: 3.5 m オプション: 5 m, 10 m			

※1. フレームの加工 (取付穴・タップ穴) は単軸ロボットとは異なりますのでご注意ください。
 ※2. 片振りでの繰り返し位置決め精度。
 ※3. カタログ未掲載のリードも対応可能です。詳細はお問い合わせください。

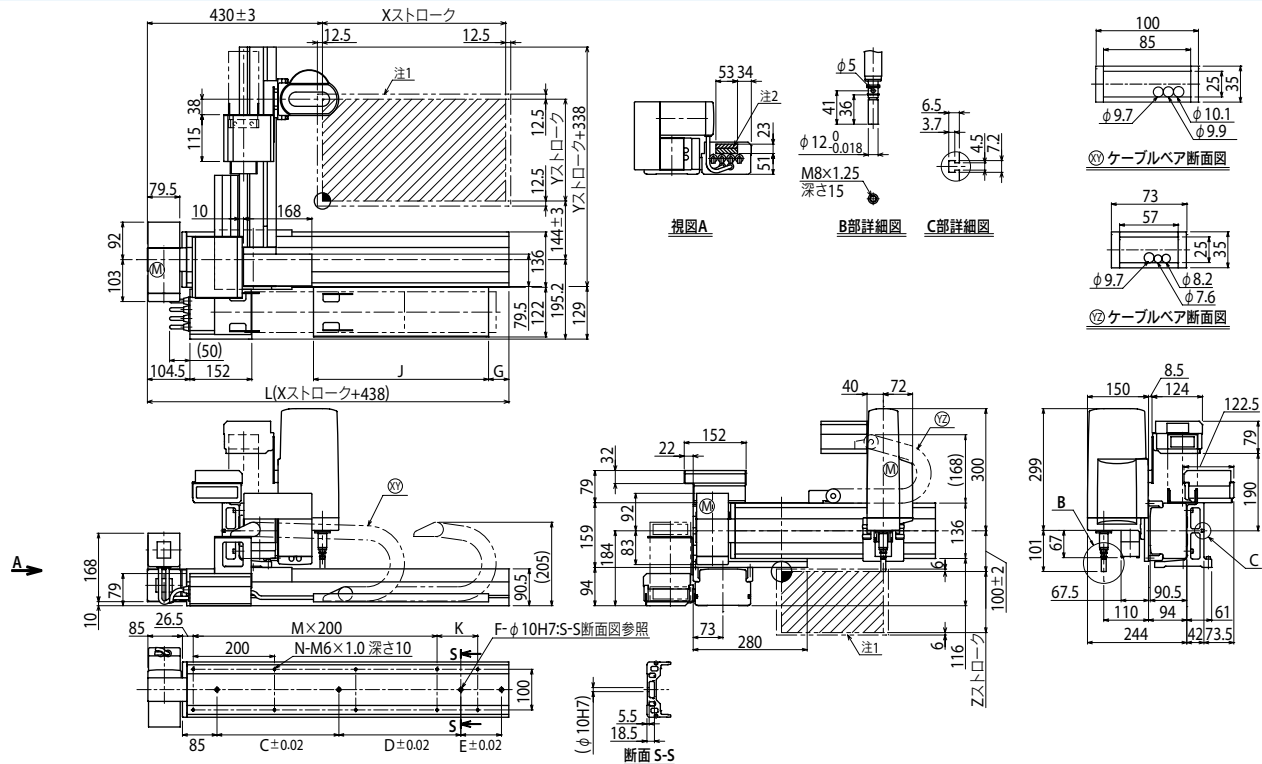
最大可搬質量

Yストローク (mm)	ZS12	ZS6
150	3	5
250	3	5
350	3	5
450	3	4
550	3	3

適用コントローラ

コントローラ	運転方法
RCX340	プログラム/ポイントトレース/ リモートコマンド/オンライン命令

SXYBx 3軸/ZS A1



注1. 原点復帰時の移動範囲及びメカストップによる停止位置です。注2. 斜線部位置は、ユーザ用のケーブル取り出し口を示すものです。

Xストローク	150	250	350	450	550	650	750	850	950	1050	1150	1250	1350	1450	1550	1650	1750	1850	1950	2050	2150	2250	2350	2450	2550	2650	2750	2850	2950	3050						
L	588	688	788	888	988	1088	1188	1288	1388	1488	1588	1688	1788	1888	1988	2088	2188	2288	2388	2488	2588	2688	2788	2888	2988	3088	3188	3288	3388	3488						
K	200	100	200	100	200	100	200	100	200	100	200	100	200	100	200	100	200	100	200	100	200	100	200	100	200	100	200	100	200	100						
C	240	420	600	600	780	780	960	960	1140	1140	1140	1140	1140	1140	1140	1140	1140	1140	1140	1140	1140	1140	1140	1140	1140	1140	1140	1140	1140	1140						
D	—	—	—	—	—	—	—	—	—	—	—	240	240	240	420	600	600	780	780	960	960	1140	1140	1140	1140	1140	1140	1140	1140	1140						
E	—	—	—	—	—	—	—	—	—	—	—	—	—	—	—	—	—	—	—	—	—	—	—	—	—	—	—	—	—	—						
F	2	2	2	2	2	2	2	2	2	2	2	2	2	2	2	2	2	2	2	2	2	2	2	2	2	2	2	2	2	2						
M	1	2	2	3	3	4	4	5	5	6	6	7	7	8	8	9	9	10	10	11	11	11	12	12	13	13	14	14	15	16						
N	6	8	8	10	10	12	14	16	16	18	18	20	22	24	24	26	28	28	30	30	32	32	33	34	34	34	34	34	36	36						
G	0	50	0	50	0	50	0	50	0	50	0	50	0	50	0	50	0	50	0	50	0	50	0	50	0	50	0	50	0	50						
J	330	330	430	430	530	530	630	630	730	730	830	830	930	930	1030	1030	1130	1130	1230	1230	1330	1330	1430	1430	1530	1530	1630	1630	1730							
Yストローク	150	250	350	450	550																															
Zストローク	150																																			