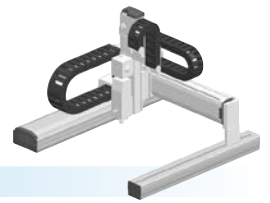


MXy_x 4軸/ZRFH



● ガントリタイプ ● ケーブルベア ● Z軸テーブル固定：ベース移動タイプ(200W)+R軸

注文型式

MXy_x - C - [] - [] - **ZRFH** - [] - [] - **RCX340-4** - [] - [] - [] - [] - [] - [] - []

ロボット本体	ケーブル	組合せ	X軸	Y軸	Z軸	Z軸	ケーブル長	適用コントローラ / 制御軸数	安全規格	オプションA (OPA)	オプションB (OPB)	オプションC (OPC)	オプションD (OPD)	オプションE (OPE)	アンプ (バッテリー)
G1		25~125cm	15~85cm		15~35cm		3L: 3.5m 5L: 5m 10L: 10m								

コントローラ各種設定項目をご指定ください。RCX340 ▶ P.678

基本仕様

	X軸	Y軸	Z軸	R軸
軸構成 ^{※1}	F17	F14H	F10H	R5
モータ出力 AC	400 W	200 W	200 W	50 W
繰り返し位置決め精度 ^{※2}	±0.01 mm	±0.01 mm	±0.01 mm	±0.0083°
駆動方式	ボールネジφ20	ボールネジφ15	ボールネジφ15	ハーモニックギヤ
ボールネジリード ^{※3} (減速比)	20 mm	20 mm	10 mm	(1/50)
最高速度 ^{※4}	1200 mm/sec	1200 mm/sec	600 mm/sec	360° /sec
動作範囲	250~1250 mm	150~850 mm	150~350 mm	360°
ロボットケーブル長	標準: 3.5 m オプション: 5 m, 10 m			

※ 標準品を従来のZRFから、より剛性を高めたZRFHに変更しました。ZRFをご希望の際は、弊社までご相談ください。
 ※1. フレームの加工 (取付穴・タップ穴) は単軸ロボットとは異なりますのでご注意ください。
 ※2. 片振りでの繰り返し位置決め精度。
 ※3. カタログ未掲載のリードも対応可能です。詳細はお問い合わせください。
 ※4. X軸ストロークが850mm以上 (Y軸は750mm以上) のとき、動作領域によってはボールネジの共振が発生する場合があります (危険速度)。その時は図面下部の表に示す最高速度を目安としてパラメータまたはプログラム上で速度を下げる調整をしてください。

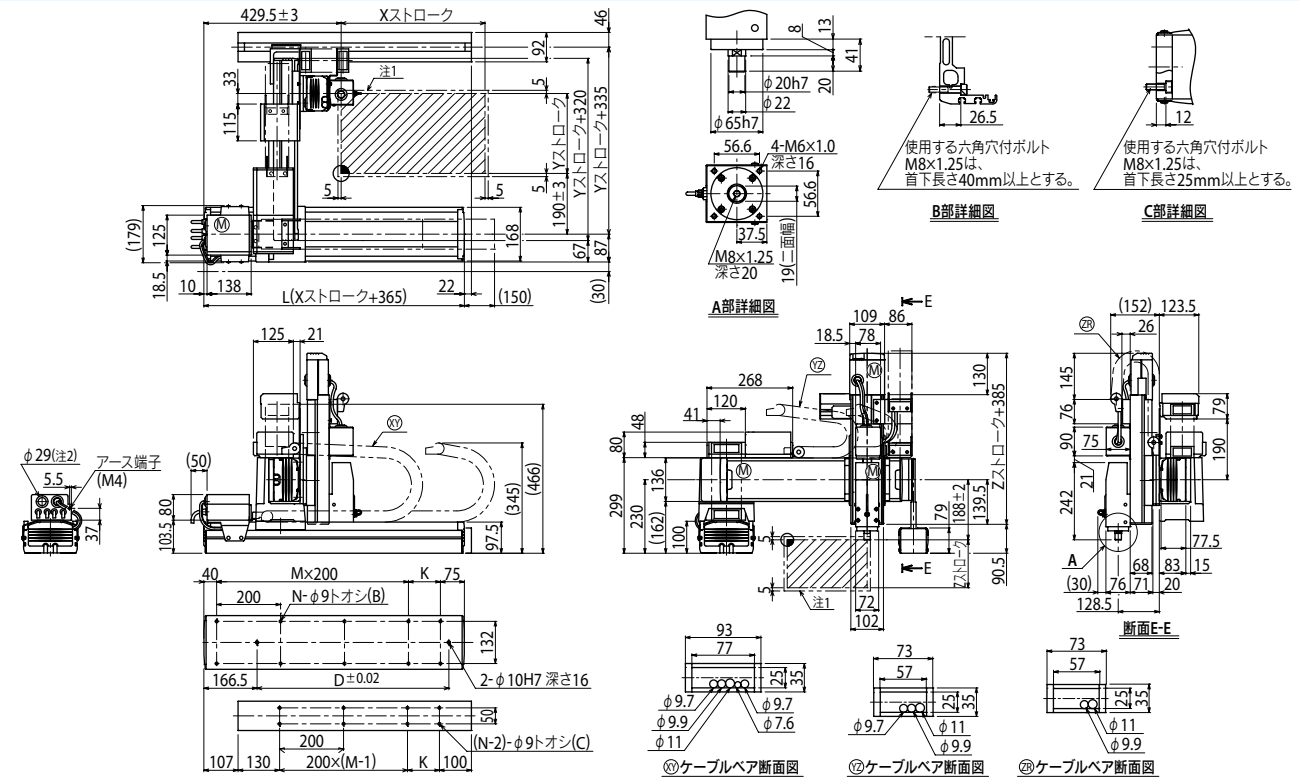
最大可搬質量 (kg)

Yストローク (mm)	Zストローク (mm)		
	150	250	350
150	10	9	8
250	10	9	8
350	10	9	8
450	10	9	8
550	10	9	8
650	10	9	8
750	10	9	8
850	8	7	6

適用コントローラ

コントローラ	運転方法
RCX340	プログラム/ポイントトレース/リモートコマンド/オンライン命令

MXy_x 4軸/ZRFH (G1)



Xストローク	250	350	450	550	650	750	850	950	1050	1150	1250	
	L	615	715	815	915	1015	1115	1215	1315	1415	1515	1615
K	100	200	100	200	100	200	100	200	100	200	100	
D	240	420	600	600	780	780	960	960	1140	1140	1320	
M	2	2	3	3	4	4	5	5	6	6	7	
N	8	8	10	10	12	12	14	14	16	16	18	
Yストローク	150	250	350	450	550	650	750	850				
Zストローク	150	250	350									
ストローク別最高速度 ^{※3} (mm/sec)	X軸	1200					960	840	720	600	480	
	速度設定	—					80%	70%	60%	50%	40%	
Y軸	X軸	1200					960	780				
	速度設定	—					80%	65%				

注1. 原点復帰時の移動範囲及びメカストップによる停止位置です。
 注2. ユーザ用のケーブル取り出し口です。

注3. X軸ストロークが850mm以上 (Y軸は750mm以上) のとき、動作領域によってはボールネジの共振が発生する場合があります (危険速度)。その時は左図の表に示す最高速度を目安としてパラメータまたはプログラム上で速度を下げる調整をしてください。