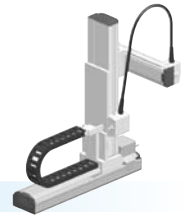


HXYx

3軸/ZPH



● ボールタイプ ● ケーブルベア ● Z軸ボールタイプ用テーブル固定・ベース移動タイプ(200W)

■ 注文型式

HXYx - C - P2

ロボット本体	ケーブル	組合せ	X軸 25~125cm	Y軸 25~95cm	Z軸 ZPHL ZPHR	Z軸 25~65cm	ケーブル長 3L:3.5m 5L:5m 10L:10m
--------	------	-----	----------------	---------------	--------------------	---------------	--------------------------------------

RCX340-3

適用コントローラ / 制御軸数	安全規格	オプションA (OP.A)	オプションB (OP.B)	オプションC (OP.C)	オプションD (OP.D)	オプションE (OP.E)	アンプ / バッテリ
-----------------	------	---------------	---------------	---------------	---------------	---------------	------------

RCX240

適用コントローラ	CE対応	回生装置	拡張/O	ネットワークオプション	IVシステム	グリッパ	バッテリー
----------	------	------	------	-------------	--------	------	-------

コントローラ各種設定項目をご指定ください。RCX340 ▶ P502

コントローラ各種設定項目をご指定ください。RCX240/RCX240S ▶ P489

■ 基本仕様

	X軸	Y軸	Z軸
軸構成 ^{※1}	F20	F20-BK	F14H
モータ出力 AC (W)	600	600	200
繰り返し位置決め精度 ^{※2} (mm)	±0.01	±0.01	±0.01
駆動方式	ボールネジ(C7級)	ボールネジ(C7級)	ボールネジ(C7級)
ボールネジリード(減速比) (mm)	20	10	20
最高速度 ^{※3} (mm/sec)	1200	600	1200
動作範囲 (mm)	250~1250	250~950	250~650
ロボットケーブル長(m)	標準: 3.5 オプション: 5, 10		

※1. フレームの加工(取付穴・タップ穴)は単軸ロボットとは異なりますのでご注意ください。
 ※2. 片振りでの繰り返し位置決め精度。
 ※3. YストロークとZストロークの合計は1200mm以下とする。
 ※4. X軸、Y軸のストロークが850mm以上るとき、動作領域によってはボールネジの共振が発生する場合があります(危険速度)。その時は図面下部の表に示す最高速度を目安としてパラメータまたはプログラム上で速度を下げる調整をしてください。

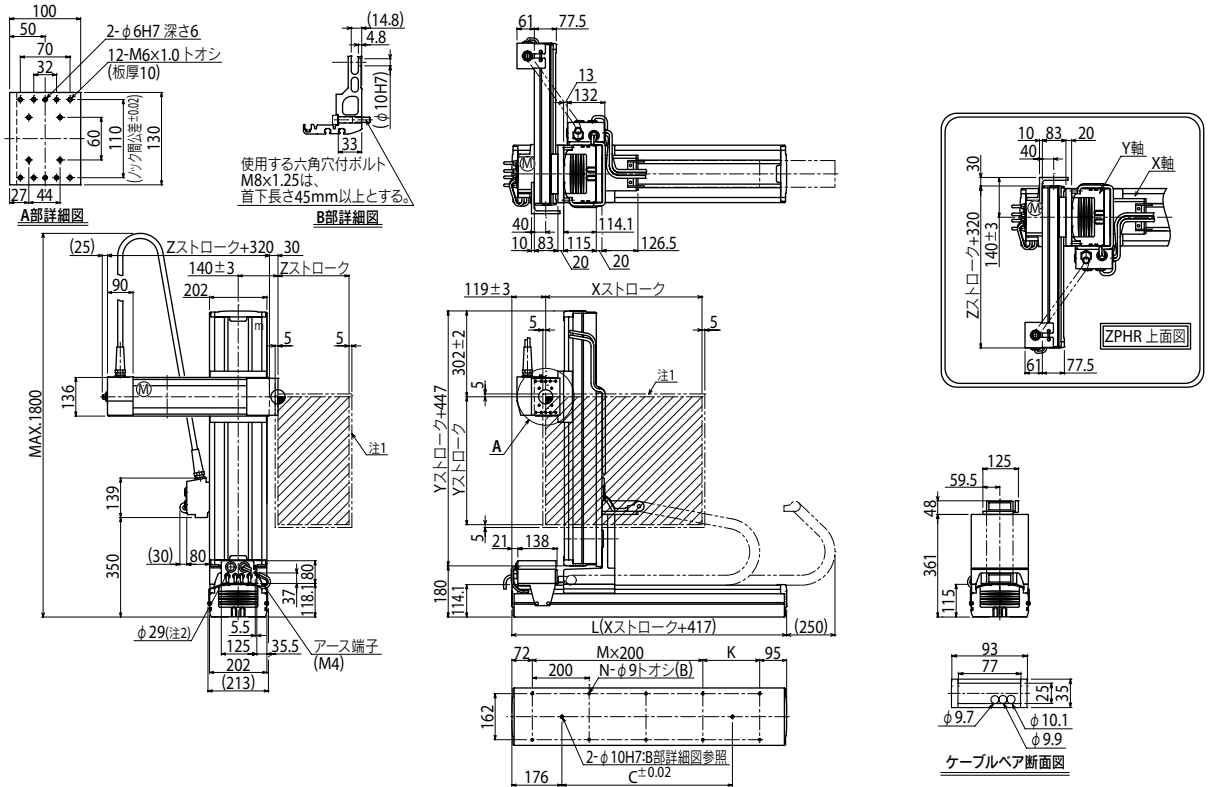
■ 最大可搬質量 (kg)

Yストローク(mm)	Zストローク(mm)
250~950	250~650
	15

■ 適用コントローラ

コントローラ	運転方法
RCX340	プログラム/ポイントトレース/リモートコマンド/オンライン命令
RCX240-R	

HXYx 3軸/ZPHL (P2)



Xストローク ^{※4}	250	350	450	550	650	750	850	950	1050	1150	1250	
L	667	767	867	967	1067	1167	1267	1367	1467	1567	1667	
K	100	200	100	200	100	200	100	200	100	200	100	
C	420	420	600	600	780	780	960	960	1140	1320	1320	
M	2	2	3	3	4	4	5	5	6	6	7	
N	8	8	10	10	12	12	14	14	16	16	18	
Yストローク ^{※4}	250	350	450	550	650	750	850	950				
Zストローク	250	350	450	550	650							
ストローク別最高速度 ^{※5} (mm/sec)	X軸	1200				960	840	720	600	480		
	Y軸	600				480	420					
	速度設定	-				80%	70%	60%	50%	40%		

注1. 原点復帰時の移動範囲及びメカストップによる停止位置です。
 注2. ユーザ用のケーブル取り出し口です。
 注3. 本図は、ZPHLの組合せにて作図してあります。ZPHRの場合は、右上の上面図をご参照ください。
 注4. YストロークとZストロークの合計は1200mm以下としてください。
 注5. X軸、Y軸のストロークが850mm以上るとき、動作領域によってはボールネジの共振が発生する場合があります(危険速度)。その時は左記の表に示す最高速度を目安としてパラメータまたはプログラム上で速度を下げる調整をしてください。