

# YAMAHA

YAMAHA MOTOR CO.,LTD.

## CAME 水平多関節型ロボット

# YK1200 SERIES

YK 1200 (4軸)



### 大型・高速スカラロボット

アブソリュート方式も可能

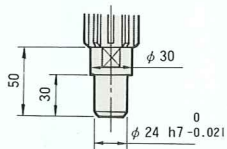
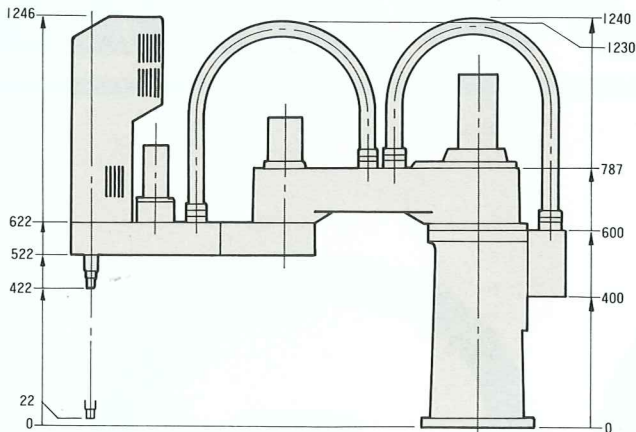
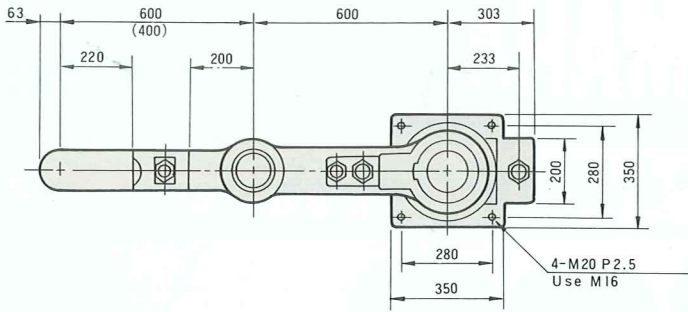
Ⓐ 広い作業範囲

Ⓑ パワフルで高速

アーム長 1.2m X 軸(240°) Y 軸(300°)  
右手系でも左手系でも直交座標入力可能。  
クラス最大の可搬重量 70kg。

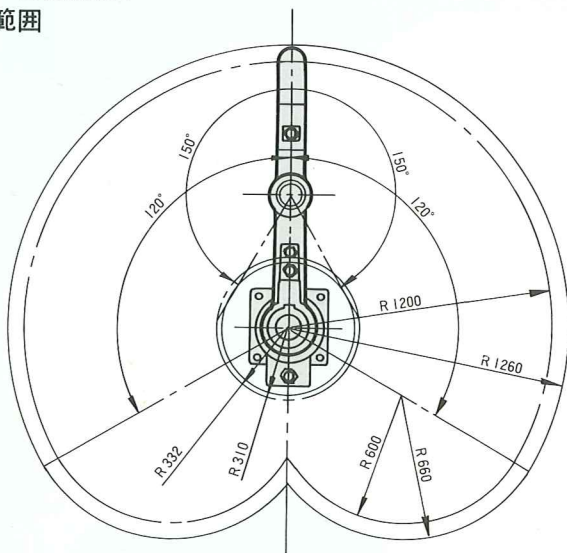
最高速3.4m/secで標準サイクルタイム1.5秒。  
30kg・mのトルクのネジ締め作業が可能。

■外觀図(4軸)



先端部詳細図

■動作範囲



■ロボット本体 (YK1200)

- 構造.....水平多関節型  
 動作範囲.....X軸: 600mm×240°  
 Y軸: 600mm×300°  
 Z軸: 400mmストローク  
 R軸: 360°  
 (Z軸・R軸はオプション)  
 最大速度.....X・Y軸合成  
 3.4m/sec  
 250mm/sec (Z軸)  
 150°/sec (R軸)  
 標準サイクルタイム.....1.5sec (1-12-1インチ)  
 2.3sec (1-36-1インチ)  
 最大可搬重量.....70kg (2軸)、50kg (4軸)  
 繰り返し位置決め精度.....±0.05mm  
 重量.....200kg (2軸)、230kg (4軸)

■ロボット制御システム (RCH41)

- 動作方式.....PTP制御、CP制御、(パスモーション)、  
 アーチモーション  
 制御軸数.....同時2軸 (同時3軸、4軸も可)  
 速度制御.....速度設定●1~100%まで、1%毎に設  
 定可能  
 加速度設定●重量パラメーターにより  
 自動加減速設定  
 ●加減速パラメーターによ  
 り、1~100%まで1%毎に  
 設定可能  
 ●アーム位置に応じ  
 の加減速自動設定 (ゾーン  
 制御)  
 駆動.....DCサーボモーター  
 補間機能.....3次元直線補間  
 教示方式.....キーイン及びティーチングプレイバッ  
 ク (ティーチング時直交移動)  
 記憶方式.....ICメモリー (バッテリーバックアップ)  
 リチウム電池使用5年間有効  
 記憶容量.....32Kバイト (約1,300ポイント)  
 64Kバイト (約2,700ポイント) オプション  
 プログラムブレークポイント...2ヶ所  
 外部入力信号.....汎用8点 (40点まで拡張可能)  
 外部出力信号.....汎用8点 (32点まで拡張可能)  
 外部インターフェイス.....RS232C (2CH)  
 専用1CH...外部記憶装置 (3.5" フロッ  
 ピーディスク、バブルカセット、プリン  
 ター等)  
 ユーザー開放1CH...ホストCPU等と  
 の交信等  
 シフト機能.....原点シフトおよび座標シフト  
 安全機能.....ウォッチドックタイマー、ソフトリミ  
 ット (X・Y座標での設定可能)  
 ードリミットの2重暴走防止、  
 電圧、ドライバ暴走機能他付  
 電源.....AC200V単相、50/60Hz  
 2.5KVA (MAX)

■オプション

- 附加軸.....Z軸 (エアシリンダー)  
 Z軸 (DC) 400mmストローク  
 R軸 (DC) 360°  
 アbsolute方式.....(原点復帰不要)  
 拡張I/O  
 ティーチングボックス.....ティーチング用  
 補助記憶装置.....3.5" フロッピーディスク (640Kバイ  
 ト)、バブルカセット (128Kバイト)、  
 プリンター付  
 オフラインプログラミングユニット

販売代理店



ヤマハ発動機株式会社  
 IM事業部

〒434 静岡県浜北市中条1280  
 TEL (05358) 7-1119 (直通)  
 FAX (05358) 6-1034