

YK120X

標準タイプ

アーム長 120mm/最大可搬質量 0.5kg

注文型式

YK120X

ロボット本体

- **30**

Z軸ストローク
30:30mm

- **3L**

ケーブル長
3L:3.5m
5L:5m
10L:10m

RCX142-T

コントローラ

- **N1**

拡張I/O

- **CC**

ネットワーク

- **S**

バッテリー

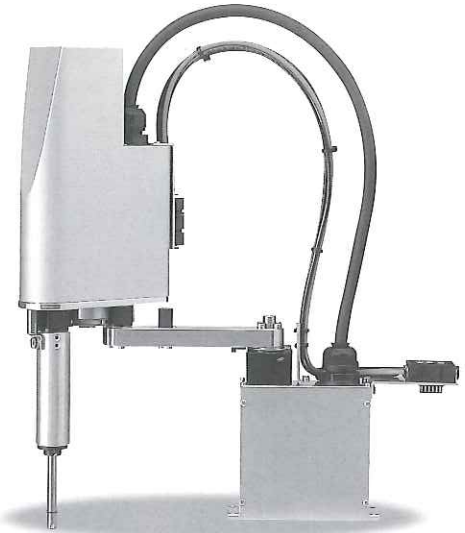
コントローラ型式:詳しくはコントローラカタログを参照ください。

基本仕様

機種		YK120X	
軸仕様	X軸	アーム長	69.5mm
		回転範囲	±113°
	Y軸	アーム長	50.5mm
		回転範囲	±139°
Z軸	ストローク	30mm	
R軸	回転範囲	±180°	
モータ	X軸	15W	
	Y軸	13W	
	Z軸	13W	
	R軸	13W	
最高速	X、Y軸合成	1.8m/s	
	Z軸	0.7m/s	
	R軸	1700°/s	
繰返し位置決め精度 ^{※1}	X、Y軸	±0.005mm	
	Z軸	±0.01mm	
	R軸	±0.006°	
最大可搬質量		0.5kg	
標準サイクルタイム(0.1kg可搬時) ^{※3}		0.42秒	
R軸許容慣性モーメント ^{※2}		0.02kgfcm ²	
ユーザー配線		0.1sq×6本	
ユーザー配管		φ3×2 (外径)	
動作リミット設定		1.ソフトリミット 2.メカリミット(XYZ軸)	
ロボットケーブル		3.5m、オプション:5m、10m	
コントローラ、電源容量		RCX142-T、300VA	
本体質量		3kg	

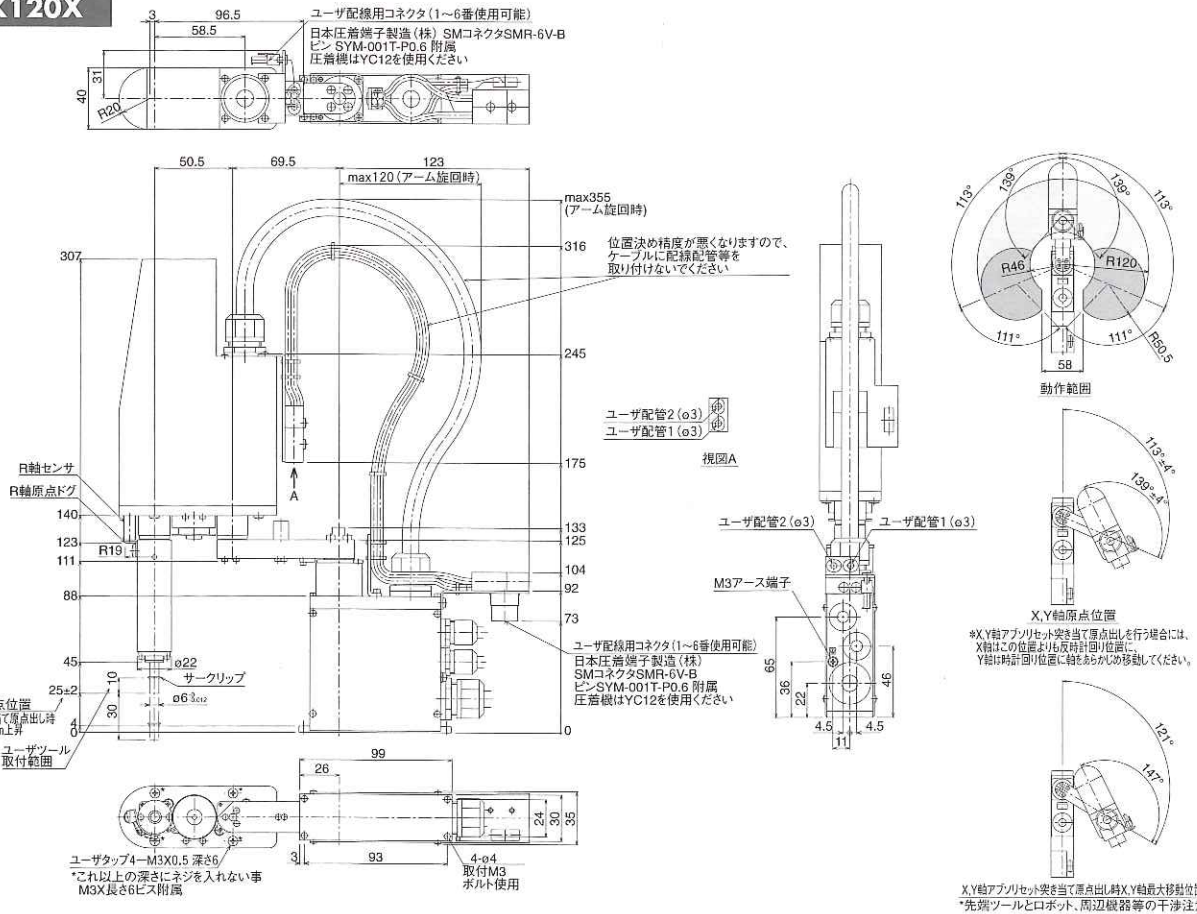
※1:周囲温度一定時の値です。(X,Y軸) ※2:加速度係数の設定に制限があります。

※3:水平方向100mm、垂直方向25mm往復時。



YK120X

YK120X



YK-X (タフニー) SERIES