

YK350X

標準タイプ

アーム長 350mm/最大可搬質量 3kg

注文型式

YK350X - 150 - 3L -
ロボット本体 Z軸ストローク

ケーブル長
 — 3L:3.5m
 — 5L:5m
 — 10L:10m

RCX40 - N1 - CC - B3
コントローラ 拡張/O ネットワーク バッテリー

コントローラ型式：詳しくはコントローラカタログを参照ください。

基本仕様

機種		YK350X	
軸仕様	X軸	アーム長	225mm
		回転範囲	±115°
	Y軸	アーム長	125mm
		回転範囲	±140°
Z軸	ストローク	150mm	
R軸	回転範囲	±180°	
モータ	X軸	200W	
	Y軸	100W	
	Z軸	100W	
	R軸	100W	
最高速	X、Y軸合成	5.0m/s	
	Z軸	1.0m/s	
	R軸	1020°/s	
繰返し位置決め精度 ^{※1}	X、Y軸	±0.01mm	
	Z軸	±0.01mm	
	R軸	±0.005°	
最大可搬質量		3kg	
標準サイクルタイム(2kg可搬時)		0.54秒	
R軸許容慣性モーメント ^{※2}		0.049kgm ² (0.5kgfcm ²)	
ユーザー配線		0.2sq×10本	
ユーザー配管		φ4×3	
動作リミット設定		1.ソフトリミット 2.メカリミット(XYZ軸)	
ロボットケーブル		3.5m、オプション：5m、10m	
コントローラ、電源容量		RCX40、1000VA	
本体質量		15kg	

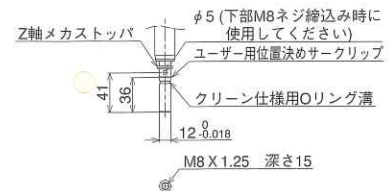
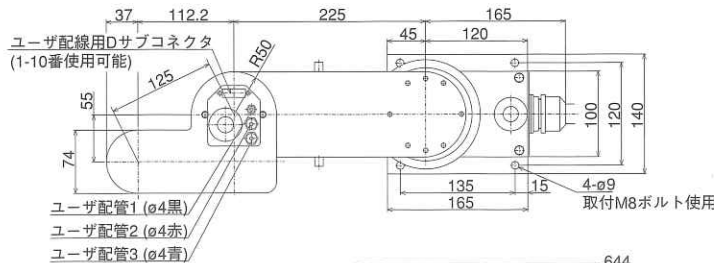
※1：周囲温度一定時の値です。(X,Y軸)

※2：加速度係数の設定に制限があります。



YK350X

YK350X



Z軸先端形状

