

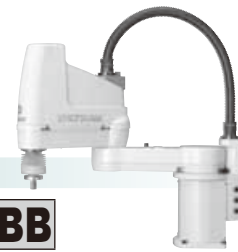
YK700XP

防塵・防滴仕様

●アーム長 700mm

●最大可搬質量 20kg

※受注生産ですので、納期は弊社営業までお問い合わせください。



■注文型式

| | | | | | | | | | |
|----------------|-----------------------------------|--------------------------------------|---------------|--------------------------|-----------------|--|---|---|----------------|
| YK700XP | | | RCX240 | | R | | | | BB |
| ロボット本体 | Z軸ストローク 200:200mm 400:400mm | ケーブル長 3L:3.5m 5L:5m 10L:10m | 適用コントローラ | CE対応 無記入:標準 E:CE仕様 | 回生装置 R:RGU-2 | 拡張I/O ^{※1} N,P:標準I/O 16/8 N1,P1:40/24点 N2,P2:64/40点 N3,P3:88/56点 N4,P4:112/72点 | ネットワーク オプション 無記入:なし CC:CC-Link DN:DeviceNet PB:Profibus EN:Ethernet YC:YC-Link ^{※2} | iVYシステム 無記入:なし VY:iVY (VISION) TR:iVY+照明 +トラッキング LC:iVY+照明 | バッテリー BB:4個 |

※1. I/OボードにてNPNを選択の場合はN~N4、PNPを選択の場合はP~P4となります。
 ※2. マスターのみで対応可能です。YC-Linkについての詳細はP.39をご覧ください。

■基本仕様

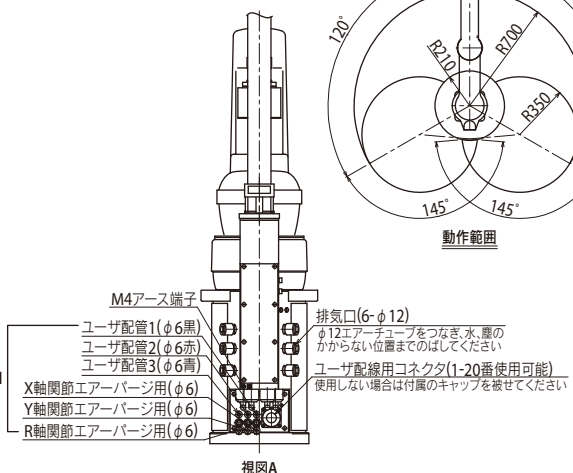
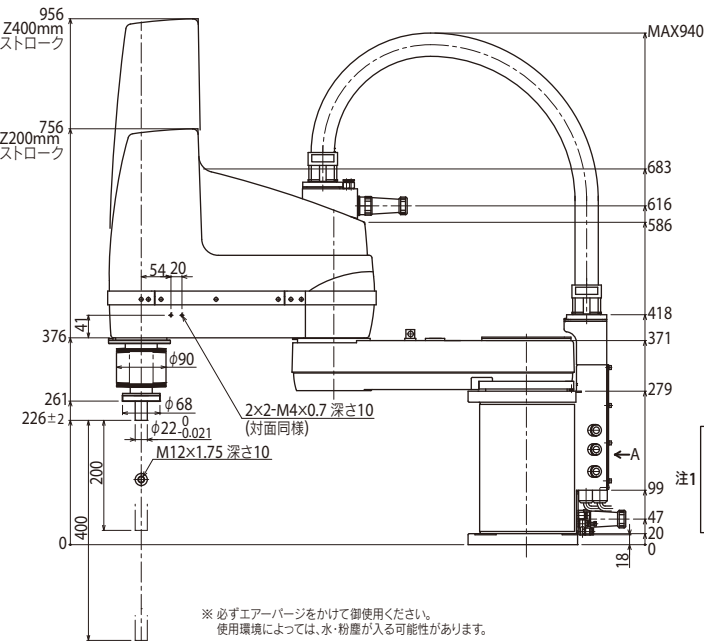
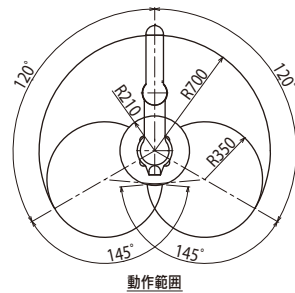
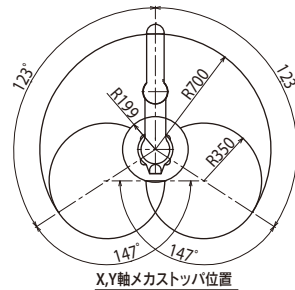
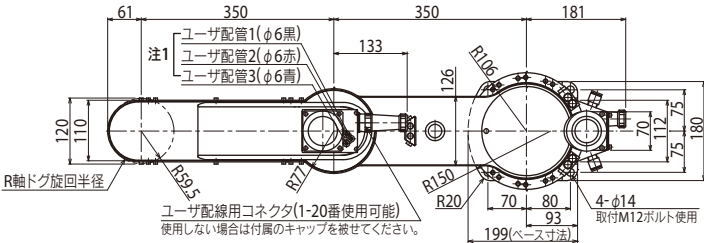
| | X軸 | Y軸 | Z軸 | R軸 |
|---|----------------------------|------------|------------|------------|
| 軸仕様 | | | | |
| アーム長(mm) | 350 | 350 | 200 / 400 | — |
| 回転範囲(°) | ±120 | ±145 | — | ±360 |
| モータ出力 AC(W) | 800 | 400 | 400 | 200 |
| 減速機構 | ハーモニックドライブ | ハーモニックドライブ | ボールネジ | ハーモニックドライブ |
| 伝達方式 | 直結 | 直結 | タイミングベルト伝達 | タイミングベルト伝達 |
| 減速器 ~ 出力 | 直結 | 直結 | 直結 | 直結 |
| 繰り返し位置決め精度 ^{※1} (XYZ: mm)(R:°) | ±0.02 | ±0.01 | ±0.01 | ±0.005 |
| 最高速度(XYZ: m/sec)(R:°/sec) | 6.7 | 1.7 | — | 600 |
| 最大可搬質量(kg) | 20 | | | |
| 標準サイクルタイム: 2kg可搬時(sec) | 0.57 | | | |
| R軸許容慣性モーメント ^{※2} (kgm ²) | 0.32 | | | |
| ユーザ配線(sq×本) | 0.2×20 | | | |
| ユーザ配管(外径) | φ6×3 | | | |
| 動作リミット設定 | 1.ソフトリミット 2.メカストップ(X,Y,Z軸) | | | |
| ロボットケーブル長(m) | 標準: 3.5 オプション: 5, 10 | | | |
| 本体質量(kg) | 56 | | | |

※1. 周囲温度一定時の値です(X,Y軸)。
 ※2. 加速度係数の設定に制限があります。

■適用コントローラ

| コントローラ | 電源容量(VA) | 運転方法 |
|----------|----------|--|
| RCX240-R | 2000 | プログラム ポイントトレース リモートコマンド オンライン命令 |

YK700XP



注1. 使用しない場合は付属の埋栓をしてください。