

高速・高精度画像処理ヘッド付
ベースマシン

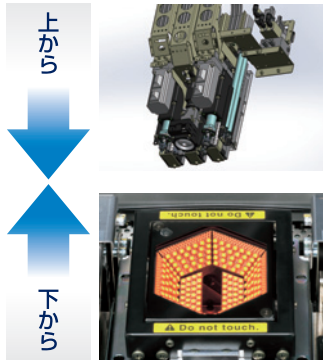
YAMAHA SP CELL

YSC1



特徴 1 上下の目

YSC1は上下方向で部品認識、位置補正をするため、高精度搭載を確実にします。



■ 吸着ヘッド+カメラ

上からワークの位置を確認、撮像、補正、結果画像の撮像までを行う。高さ100mmまで自動変更が可能。

■ ワーク一括認識カメラ

ヘッドがカメラの上を通過するときから一括認識、対象ワークの撮像、補正を行う。1300mm/secの高速移動認識。

特徴 3 多彩な部品供給方式

ヘッドの可動領域がL400xW758mm。お客様の供給装置やコンベア、ヤマハ準備の供給装置（トレイ、スティック、テーピング/バルク）を配置可能です。

■ 自動交換式トレイ供給装置



- 部品高さ
45mmまで可能
(トレイピッチ50mm時)
- 部品トレイは
最大15枚まで装備可能
(トレイピッチ12.5mm時)

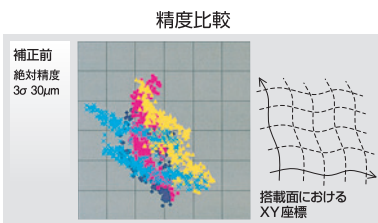
■ 各種テープ供給

- テープサイズ(mm)
8・12・16・24・32・48・
56・72・他



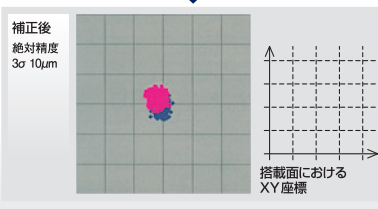
特徴 2 絶対精度への質的変換

瞬間的な繰り返し位置決め精度から、長期的な絶対位置決め精度へグレードアップします。



■ 多重精度補正システムMACS

- 軸移動繰り返し精度<5μm
- XYの組付け及び
素材誤差の補正
- 熱膨張の補正
- ユーザー様向け
精度補正プログラム用意



特徴 4 ユーザーフレンドリー

ロボット言語を用いて装置を自由に動かすなど、様々な機能で簡単制御を後押しします。

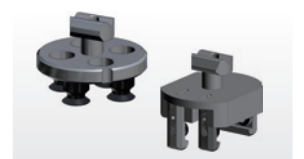
■ 画像処理ライブラリー

1000種類もの部品画像データを簡単に登録できる専用ライブラリー。



■ カスタマイズノズル

大型、異形部品対応可能なカスタマイズノズルも各種ご用意。



■ ノズルステーション

複数ワークの対応が可能。

