

# MR20FH

## ■ 注文型式

シングルキャリア仕様

**MR20FH - RH - S - 2000 - 3L - SRCP - 20A - E - CC - CN1**

ロボット本体	ケーブルベア 取出方向	ユーザー用オプション ケーブルベア	ストローク	ケーブル長	適用コントローラ	ドライバ	CE対応	ネットワーク	I/Oコネクタ仕様
	-RH:水平右取出 -LH:水平左取出 -RW:壁掛右取出 -LW:壁掛左取出	無記入:なし S:小型 M:大型	100 ~ 2000 (100mmピッチ)	-3L:3.5m (標準) -5L:5m -10L:10m	SRCP RDP (P22参照)		無記入:標準 E:CE仕様	無記入:なし -CC:CC-Link -DN:DeviceNet -PB:Profibus -EN:Ethernet	-CN1:I/Oフラット ケーブル1m (標準) -CN2:ツイストペア ケーブル2m

ダブルキャリア仕様

**MR20FHD - H - S - 1700 - 3L - SRCP - 20A - E - CC - CN1**

ロボット本体	取付方法	ユーザー用オプション ケーブルベア	ストローク	ケーブル長	適用コントローラ	ドライバ	CE対応	ネットワーク	I/Oコネクタ仕様
※ダブルキャリア仕様でSRCP、RDPをご使用の場合は2台必要となります。	H:水平取付 W:壁掛取付	無記入:なし S:小型 M:大型	100 ~ 1700 (100mmピッチ)	-3L:3.5m (標準) -5L:5m -10L:10m	SRCP RCX221 RCX141 RDP (P22参照)		無記入:標準 E:CE仕様	無記入:なし -CC:CC-Link -DN:DeviceNet -PB:Profibus -EN:Ethernet	-CN1:I/Oフラット ケーブル1m (標準) -CN2:ツイストペア ケーブル2m

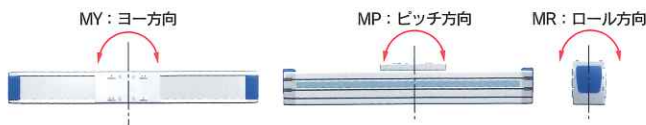
## ■ 基本仕様

型式	MR20FH
繰り返し位置決め精度	±5μm以下
本体断面最大外形	W145×H120mm(ケーブルベア部を除く)
軸受け方式	ガイドレール2本・4ブロック(リテーナ付)
駆動方式	シャフトモータ
軸径	φ20
スケール	磁気式:分解能1μm
定格推力	53N
最大可搬質量	17kg
最高速度	2500mm/sec※1
最大ストローク	2000mm
使用温度	10℃~40℃
コントローラ	SRCP-20A
ロボットドライバ	RDP-20

※1: 運転条件によっては最高速度での使用ができない場合があります。

## ■ 静的負荷モーメント

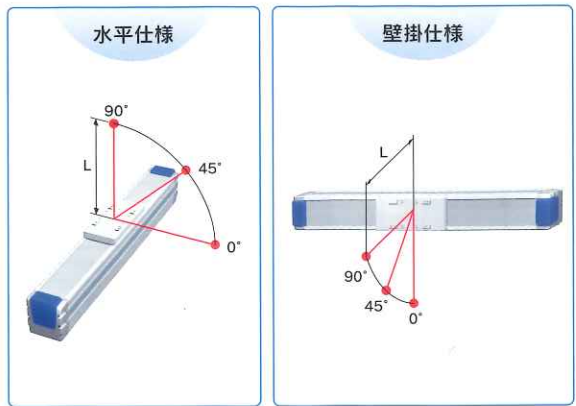
静的許容負荷モーメント(N・m)	MY: 335	MP: 390	MR: 274
------------------	---------	---------	---------



## ■ 許容オーバーハング量※2

水平仕様 (mm)	角度	許容オーバーハング量		
		0°	45°	90°
5kg	5kg	1400	1697	2000
	10kg	760	933	1500
	15kg	560	707	1120
	20kg	-	-	-
壁掛仕様 (mm)	5kg	2000	1457	1238
	10kg	1700	750	588
	15kg	1100	495	368
	20kg	-	-	-

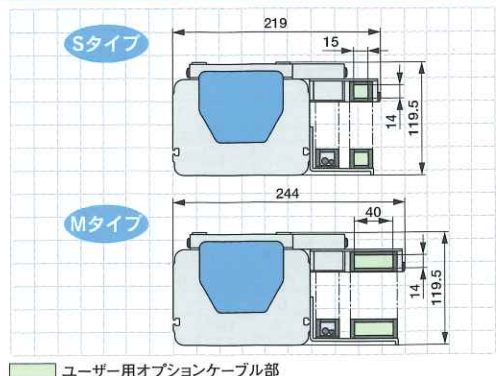
※2: スライダ上面センターより搬送物重心までの距離です。



## ■ ケーブルベア取出方向

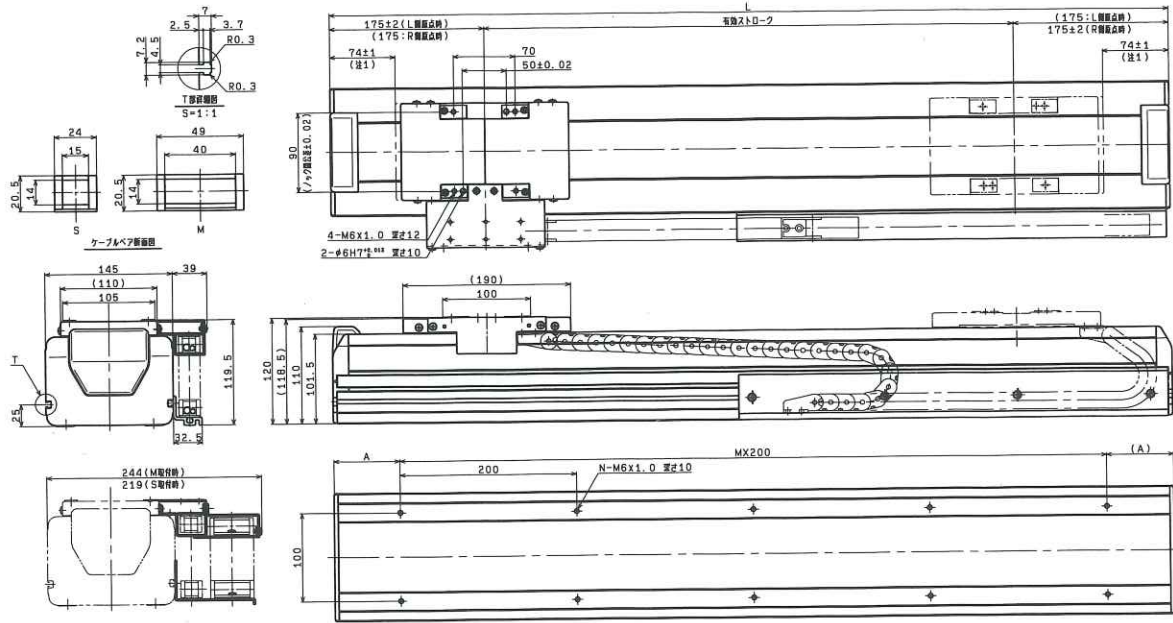


## ■ ユーザー用オプションケーブルベア



# MR20FH/MR25F

## MR20FH/MR25F シングルキャリア水平仕様 RH ※MR20FHとMR25Fの外観寸法は同様です。

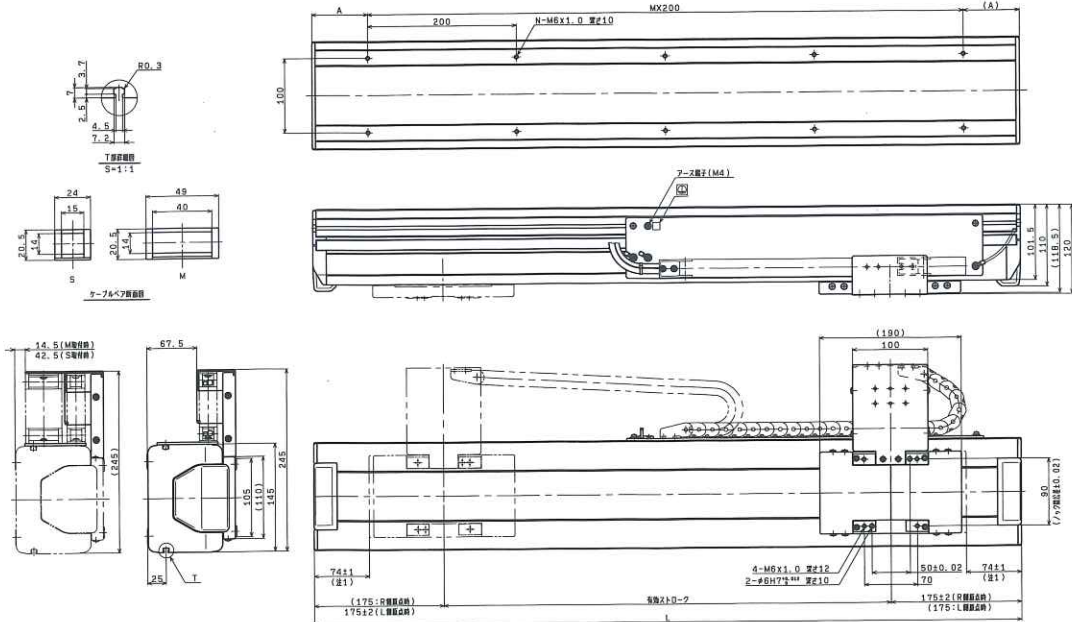


注1：両端からメカストップまでの位置です。 ※出荷時はL側原点(上図)です。パラメータでR側原点への変更も可能です。

有効ストローク	100	200	300	400	500	600	700	800	900	1000	1100	1200	1300	1400	1500	1600	1700	1800	1900	2000	
L	450	550	650	750	850	950	1050	1150	1250	1350	1450	1550	1650	1750	1850	1950	2050	2150	2250	2350	
A	25	75	25	75	25	75	25	75	25	75	25	75	25	75	25	75	25	75	25	75	
M	2	2	3	3	4	4	5	5	6	6	7	7	8	8	9	9	10	10	11	11	
N	6	6	8	8	10	10	12	12	14	14	16	16	18	18	20	20	22	22	24	24	
本体質量 (kg)	MR20FH	11.5	13.0	14.5	16.0	17.5	19.0	20.5	22.0	23.5	25.0	26.5	28.0	29.5	31.0	32.5	34.0	35.5	37.0	38.5	40.0
	MR25F	11.6	13.5	15.3	17.2	19.0	20.9	22.7	24.6	26.4	28.3	30.1	32.0	33.8	35.7	37.5	39.4	41.2	43.1	44.9	46.8

MR20FH/MR25F

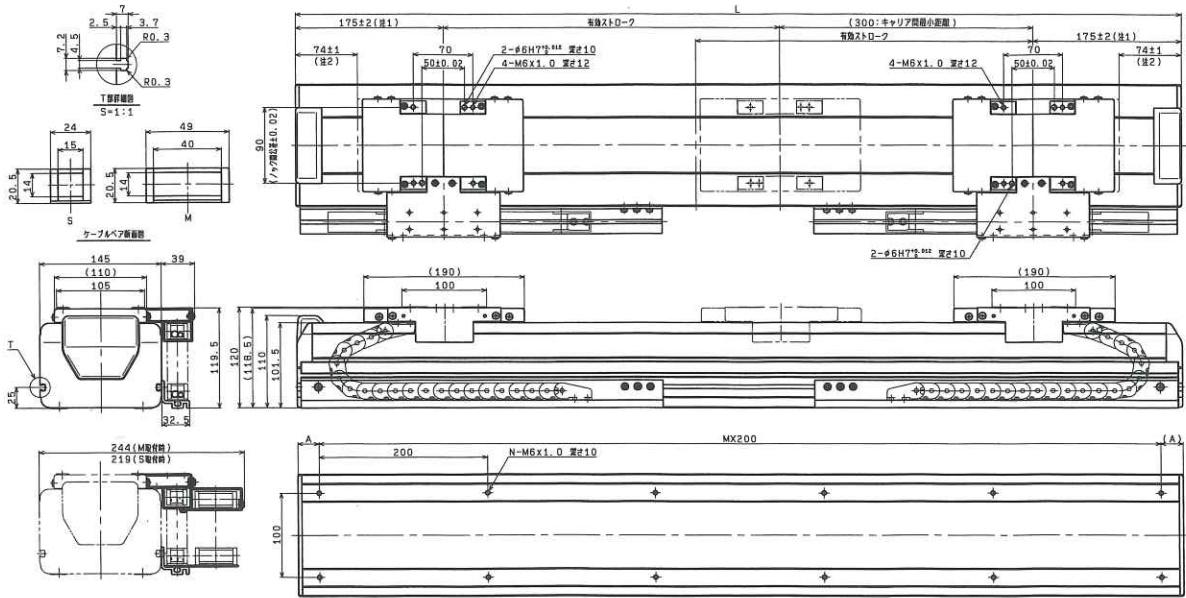
## MR20FH/MR25F シングルキャリア壁掛仕様 RW ※MR20FHとMR25Fの外観寸法は同様です。



注1：両端からメカストップまでの位置です。 ※出荷時はR側原点(上図)です。パラメータでL側原点への変更も可能です。

有効ストローク	100	200	300	400	500	600	700	800	900	1000	1100	1200	1300	1400	1500	1600	1700	1800	1900	2000	
L	450	550	650	750	850	950	1050	1150	1250	1350	1450	1550	1650	1750	1850	1950	2050	2150	2250	2350	
A	25	75	25	75	25	75	25	75	25	75	25	75	25	75	25	75	25	75	25	75	
M	2	2	3	3	4	4	5	5	6	6	7	7	8	8	9	9	10	10	11	11	
N	6	6	8	8	10	10	12	12	14	14	16	16	18	18	20	20	22	22	24	24	
本体質量 (kg)	MR20FH	11.5	13.0	14.5	16.0	17.5	19.0	20.5	22.0	23.5	25.0	26.5	28.0	29.5	31.0	32.5	34.0	35.5	37.0	38.5	40.0
	MR25F	11.6	13.5	15.3	17.2	19.0	20.9	22.7	24.6	26.4	28.3	30.1	32.0	33.8	35.7	37.5	39.4	41.2	43.1	44.9	46.8

MR20FHD/MR25FD ダブルキャリア水平仕様 **H** ※MR20FHDとMR25FDの外観寸法は同様です。

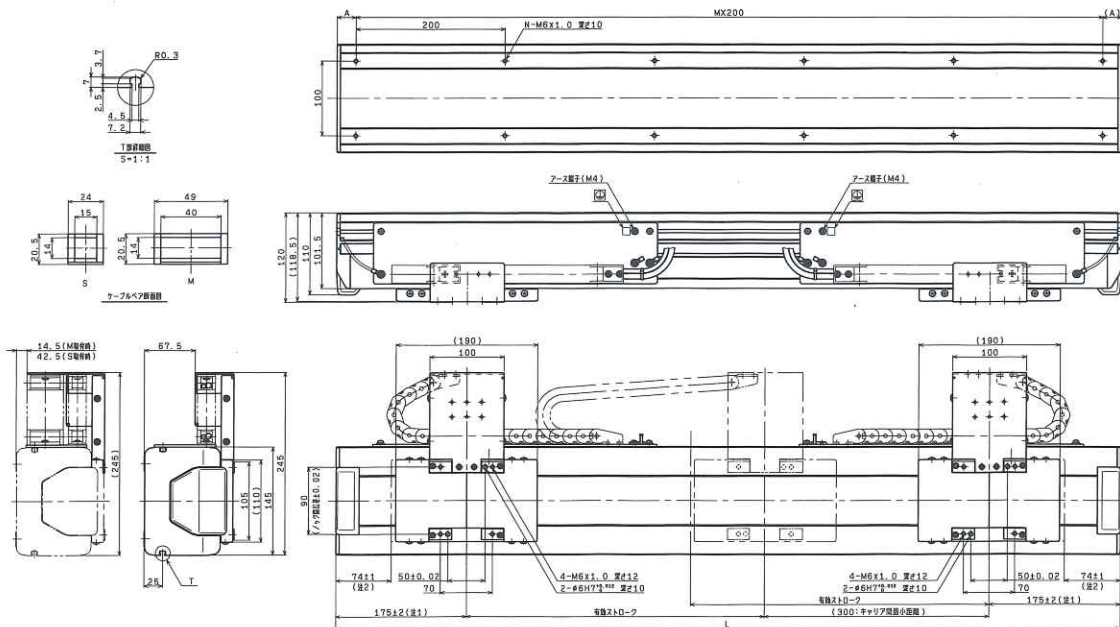


注1：原点復帰時のテーブルスライダの位置です。 注2：両端からメカストップまでの位置です。

有効ストローク	100	200	300	400	500	600	700	800	900	1000	1100	1200	1300	1400	1500	1600	1700	
L	750	850	950	1050	1150	1250	1350	1450	1550	1650	1750	1850	1950	2050	2150	2250	2350	
A	75	25	75	25	75	25	75	25	75	25	75	25	75	25	75	25	75	
M	3	4	4	5	5	6	6	7	7	8	8	9	9	10	10	11	11	
N	8	10	10	12	12	14	14	16	16	18	18	20	20	22	22	24	24	
本体質量 (kg)	MR20FHD	20.0	21.6	23.1	24.7	26.2	27.8	29.3	30.9	32.4	34.0	35.5	37.1	38.6	40.2	41.7	43.3	44.8
	MR25FD	21.3	23.2	25.1	27.0	28.9	30.8	32.7	34.6	36.5	38.4	40.3	42.2	44.1	46.0	47.9	49.8	51.7

MR20FH/MR25F

MR20FHD/MR25FD ダブルキャリア壁掛仕様 **W** ※MR20FHDとMR25FDの外観寸法は同様です。



注1：原点復帰時のテーブルスライダの位置です。 注2：両端からメカストップまでの位置です。

有効ストローク	100	200	300	400	500	600	700	800	900	1000	1100	1200	1300	1400	1500	1600	1700	
L	750	850	950	1050	1150	1250	1350	1450	1550	1650	1750	1850	1950	2050	2150	2250	2350	
A	75	25	75	25	75	25	75	25	75	25	75	25	75	25	75	25	75	
M	3	4	4	5	5	6	6	7	7	8	8	9	9	10	10	11	11	
N	8	10	10	12	12	14	14	16	16	18	18	20	20	22	22	24	24	
本体質量 (kg)	MR20FHD	20.0	21.6	23.1	24.7	26.2	27.8	29.3	30.9	32.4	34.0	35.5	37.1	38.6	40.2	41.7	43.3	44.8
	MR25FD	21.3	23.2	25.1	27.0	28.9	30.8	32.7	34.6	36.5	38.4	40.3	42.2	44.1	46.0	47.9	49.8	51.7