

自治体・森林組合などで
森林に関する業務をご担当のみなさまへ



ヤマハ発動機 森林レーザ計測フォーラム Vol.01

スマート林業の新たな可能性を拓く UAVレーザ計測最新技術セミナー

参加
無料

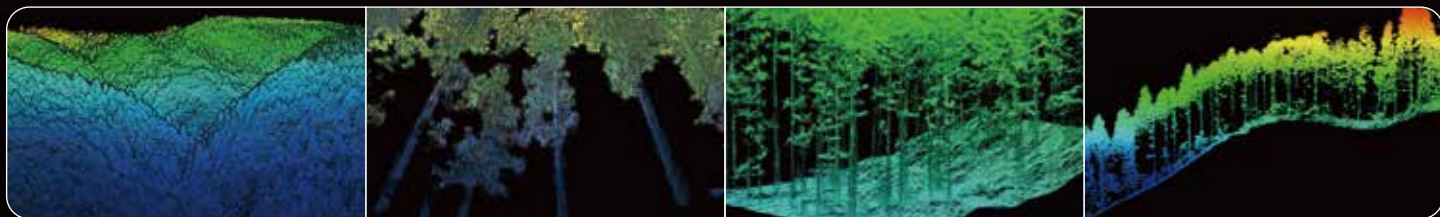
2022 **6/23** THU
13:30 -14:30

事前登録制：Zoomウェビナー形式 | 定員：250名

林野庁受託業務で実績のある最新技術を徹底解説

ヤマハ発動機の産業用無人ヘリコプターによるレーザ計測だから可能となった、最新技術である超高密度点群。

この価値あるデータを、森林整備を始めとする様々な場面で活用する事により、業務の効率化、スマート林業のさらなる推進などが期待されます。
林野庁受託業務で実績のあるUAVレーザ計測の現在地、最新技術をご紹介します。



概要

日時	2022年6月23日 (木) 13:30~14:30 ※13:15受付開始
形式	Zoomウェビナー形式
費用	参加費無料 ※事前登録制
申込方法	弊社WEBサイトまたはFAXにて受付 受付締切：2022年6月17日 (金)
定員	250名 (先着順)
主催	ヤマハ発動機株式会社

セミナー内容

第 1 部	無人ヘリによるレーザ計測の紹介 および最新実績・活用事例紹介 ヤマハ発動機株式会社 技術・研究本部 NV・技術戦略統括部 森林計測部 部長 加藤薫
第 2 部	UAVレーザ計測の 最近の研究成果と今後の方向性 静岡県立農林環境専門職大学 短期大学部 講師 星川健史氏
第 3 部	Q&Aセッション

お問い合わせ

ヤマハ発動機株式会社
技術・研究本部 NV・技術戦略統括部
森林計測部 森林レーザ計測フォーラム係

TEL.0538-32-9646

受付時間：9:00~11:30/12:30~17:00
土、日、祝日、弊社所定の休日等を除く

E-mail: yamaha-aviation@yamaha-motor.co.jp



※タイムスケジュール、講演内容、講演者等は、予告なく変更される場合がございます。ご了承ください。※事前登録制につき、定員になり次第、受付を終了させていただきます。
※同業他社、および個人の方のお申込みはお断りさせていただく場合があります。予めご了承ください。

セミナー参加申込書

ヤマハ発動機 森林レーザ計測フォーラム Vol.01

スマート林業の新たな可能性を拓く UAVレーザ計測最新技術セミナー

事前登録
受付中!

2022 **6/23** THU
13:30 - 14:30
参加無料 | Zoomウェビナー形式 | 定員: 250名

申込受付締切
2022年6月17日(金)

当セミナーは事前登録制です。
WEBサイトまたはFAXにてお申し込みください。

*事前登録制につき、定員になり次第、受付を終了させていただきます。*同業他社、および個人の方のお申込みはお断りさせていただく場合があります。予めご了承ください。

WEBサイトからお申し込み

ヤマハ発動機 森林レーザ計測フォーラム特設WEBサイト

<https://www.yamaha-motor.co.jp/ums/forest/forum/>



FAXからお申し込み

下記にご記入のうえ、FAX.0538-37-9407までお送りください。

会社・団体			
部署		役職	
氏名			
住所	〒		
電話番号		E-mail	

FAXでお申し込みの際には、予めヤマハ発動機株式会社のプライバシーポリシーをご確認の上、ご記入・ご送付ください。
ヤマハ発動機株式会社 プライバシーポリシー <https://global.yamaha-motor.com/jp/privacy/jp/>

↑ **FAX.0538-37-9407** ↑

お問い合わせ

ヤマハ発動機株式会社
技術・研究本部 NV・技術戦略統括部
森林計測部 森林レーザ計測フォーラム係

TEL.0538-32-9646

受付時間: 9:00~11:30 / 12:30~17:00
土、日、祝日、弊社所定の休日等を除く

E-mail: yamaha-aviation@yamaha-motor.co.jp

