

自治体・森林組合などで
森林に関する業務をご担当のみなさまへ



ヤマハ発動機 森林レーザ計測フォーラム Vol.02

自治体におけるUAVレーザ計測の 活用事例セミナー

【島根県雲南市での導入・活用事例】

参加
無料

2022 **9/13** TUE
13:30 - 14:30

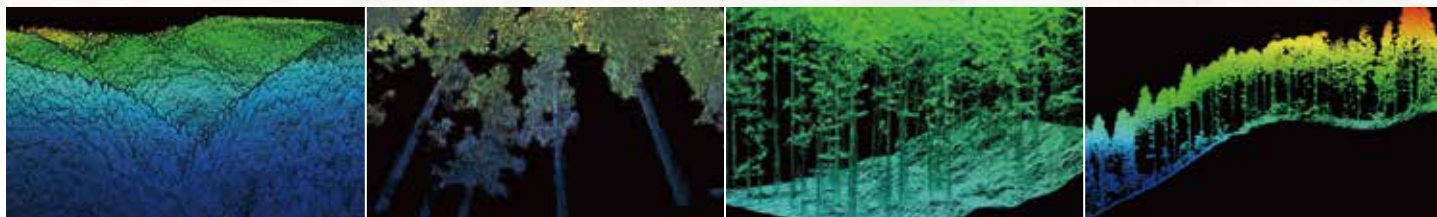
事前登録制：Zoomウェビナー形式 | 定員：250名

話題のUAVレーザ計測の活用方法について 自治体での具体的な活用事例をテーマに徹底解説

スマート林業、ICT化の重要性が高まる中、UAVレーザ計測の有用性が話題に上がることも多くなってきました。

導入効果が期待できる自治体での具体的な事例報告はまだまだ少ないことも事実です。

島根県雲南市での活用事例、実際の計測・解析データの紹介など、UAVレーザ計測の具体的な活用方法をご紹介します。



概要

日時	2022年9月13日 (火) 13:30~14:30
形式	Zoomウェビナー形式
費用	参加費無料 ※事前登録制
申込方法	弊社WEBサイトまたはFAXにて受付 受付締切：2022年9月9日 (金)
定員	250名

セミナー内容

第1部	島根県雲南市における UAVレーザ計測の活用事例 島根県 雲南市役所 農林振興部 林業畜産課 林業グループ 山本 章平 様
第2部	無人ヘリによる レーザ計測・解析データの事例紹介 専用開発アプリ [YFMS] を用いて ヤマハ発動機株式会社 技術・研究本部 NV・技術戦略統括部 森林計測部 部長 加藤 薫
第3部	Q&Aセッション

お問い合わせ

ヤマハ発動機株式会社
技術・研究本部 NV・技術戦略統括部
森林計測部 森林レーザ計測フォーラム係

TEL.0538-32-9646

受付時間：9:00~11:30 / 12:30~17:00
土、日、祝日、弊社所定の休日等を除く

E-mail: yamaha-aviation@yamaha-motor.co.jp



※タイムスケジュール、講演内容、講演者等は、予告なく変更される場合がございます。ご了承ください。※事前登録制につき、定員になり次第、受付を終了させていただきます。
※同業他社、および個人の方のお申込みはお断りさせていただく場合があります。予めご了承ください。

セミナー参加申込書

ヤマハ発動機 森林レーザ計測フォーラム Vol.02

自治体におけるUAVレーザ計測の 活用事例セミナー

【島根県雲南市での導入・活用事例】

事前登録
受付中！

2022 **9/13** TUE
13:30 -14:30

参加無料 | Zoomウェビナー形式 | 定員:250名

申込受付締切
2022年9月9日(金)

当セミナーは事前登録制です。
WEBサイトまたはFAXにてお申し込みください。

※事前登録制につき、定員になり次第、受付を終了させていただきます。※同業他社、および個人の方のお申込みはお断りさせていただく場合があります。予めご了承ください。

WEBサイトからお申し込み

ヤマハ発動機 森林レーザ計測フォーラム特設WEBサイト

<https://www.yamaha-motor.co.jp/ums/forest/forum02/>



FAXからお申し込み

下記にご記入のうえ、FAX.0538-37-9407までお送りください。

会社・団体			
部署		役職	
氏名			
住所	〒		
電話番号		E-mail	

FAXでお申し込みの際には、予めヤマハ発動機株式会社のプライバシーポリシーをご確認の上、ご記入・ご送付ください。
ヤマハ発動機株式会社 プライバシーポリシー <https://global.yamaha-motor.com/jp/privacy/jp/>

↑ **FAX.0538-37-9407** ↑

お問い合わせ

ヤマハ発動機株式会社
技術・研究本部 NV・技術戦略統括部
森林計測部 森林レーザ計測フォーラム係

TEL.0538-32-9646

受付時間: 9:00~11:30/12:30~17:00
土、日、祝日、弊社所定の休日等を除く

E-mail: yamaha-aviation@yamaha-motor.co.jp

