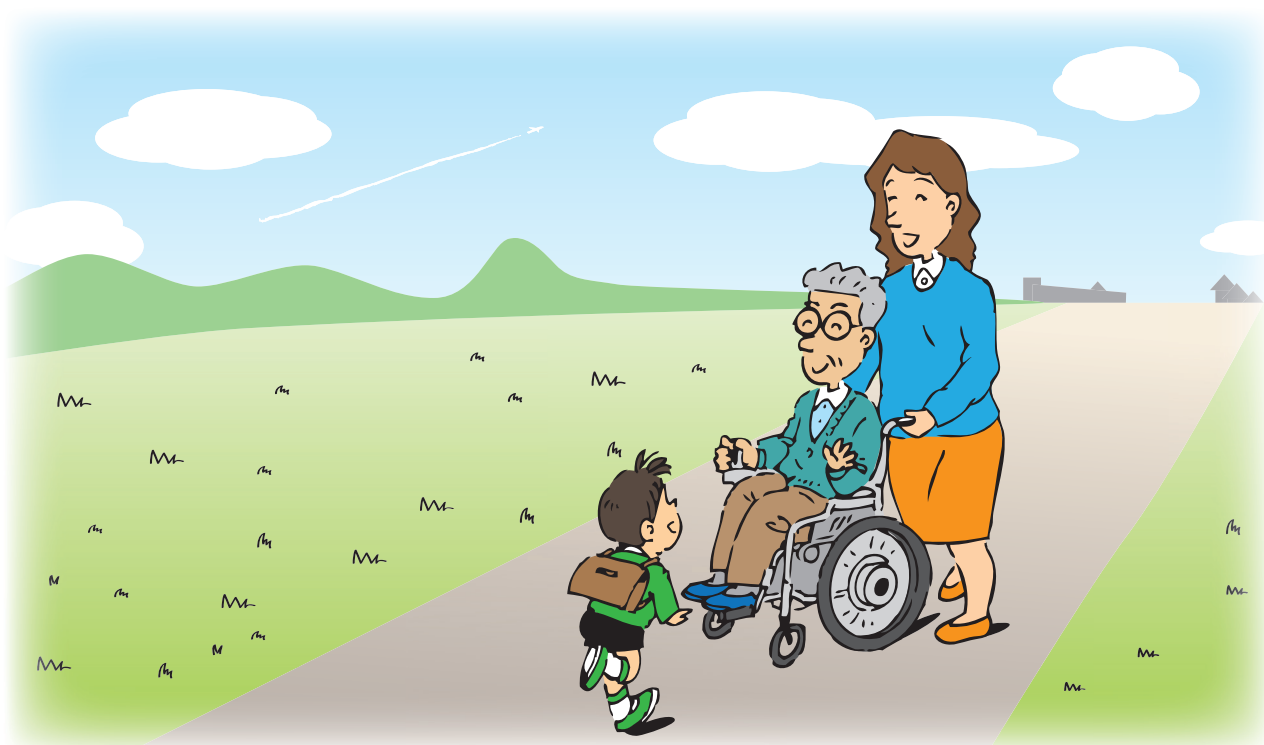


安心してご利用いただくために

電動車いす **JW** シリーズは、適切な点検・ご使用によって
安心してご利用いただくことができます。



安心してご利用いただくためのポイント

Point No.1

取扱説明書をよく読み、注意事項を守りましょう。

取扱説明書には、安心してご利用いただくための注意事項や正しい使用方法が記載されています。ご使用になる前に必ずよくお読みください。「警告」「注意」の表示には特に注意しましょう。お読みになった後は大切に保管してください。

お使いいただく環境や場所によっては、
介助者の同行や介助が必要な場合があります。



介助者の同行が必要な場所の例

- 6°(勾配10%)以上の坂や段差解消スロープ
- バス・電車の乗降
- リフト付き車両への乗降
- 踏切や路面電車の線路を渡るとき
- 駅のプラットフォーム
- 夜間の走行
- 車体が左右に大きく傾く場所
- 雪・水溜りのある道路

Point No.2

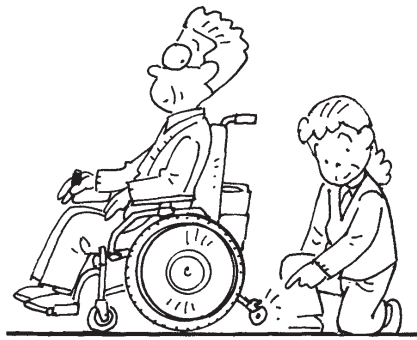
お出かけ前の点検をお願い致します。 異常が見つかったら、すぐに販売店へご連絡をお願い致します。

お出かける前は、必ず点検を行なってください。不具合のある状態で利用すると、怪我をしたり車いすを損傷する原因になります。点検ポイントをチェックして、異常が見つかったら、すぐに販売店にご相談ください。

点検ポイント

転倒防止バーは出ていますか？

正常に前後左右への移動、停止が出来ますか？



タイヤの空気圧、溝は十分ですか？

駐車ブレーキは掛かりますか？

走行時にヘンな音や振動はないですか？

外観に変形・損傷はありませんか？

タイヤやキャスターにガタはないですか？

ブザー音やエラー表示が出ていませんか？



Point No.3

定期点検を行いましょう。

半年ごとの定期点検をお勧めします。定期的なチェックで、トラブルを未然に防ぐことができます。

やっぱり定期的な
点検は必要だね。



ご不明な点がございましたら、下記フリーダイヤルまでお気軽にご連絡ください。
ヤマハ発動機株式会社 JW ビジネス部

お客様相談フリーダイヤル

 **0120-808208**

福祉業界関係者の方は、
こちらにお願いします。

TEL **0538-32-2106**

受付時間 9:00 ~ 17:30 (土曜、日曜、弊社所定の休日等を除く)